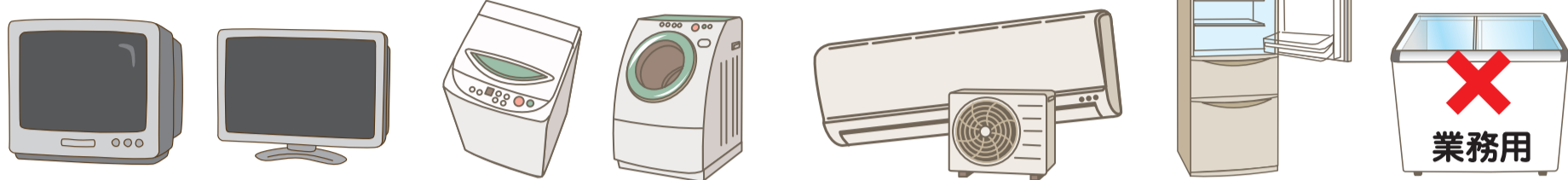


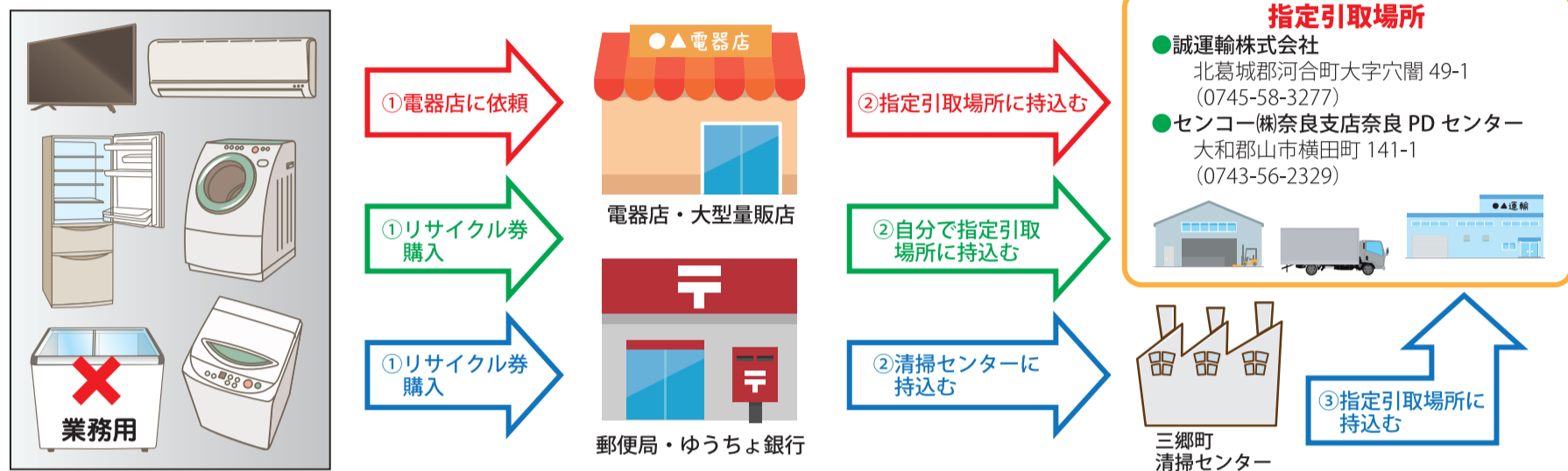
家電リサイクル

《対象品目》 テレビ・電気洗濯機・衣料乾燥機
(ポータブル含む) エアコン・電気冷蔵庫・電気冷凍庫



※業務用は対象外です。

リサイクルの流れ・処理方法



以前購入した販売店、または買い替えをする販売店に引取りを依頼する。(原則) 必要な費用=リサイクル料金+収集運搬料金(販売店の定める額)

購入店がわからない、または販売店に引取りを依頼できない場合で自ら指定引取場所に持ち込める場合。必要な費用=リサイクル料金のみ

購入店・販売店に引取りを依頼できず、指定引取場所までの運搬を清掃センターに依頼する場合(戸別収集は行っていません)。

必要な費用=リサイクル料金+運搬料金(3,000円/1台)

詳しくは家電リサイクル券センターまで

TEL 0120-319640 FAX 03-3903-7551 受付時間:午前9時~午後6時(日・祝休) ホームページ:<http://www.rkc.aeha.or.jp>

つながらない場合 TEL 03-5249-3455 (有料)

PCリサイクル

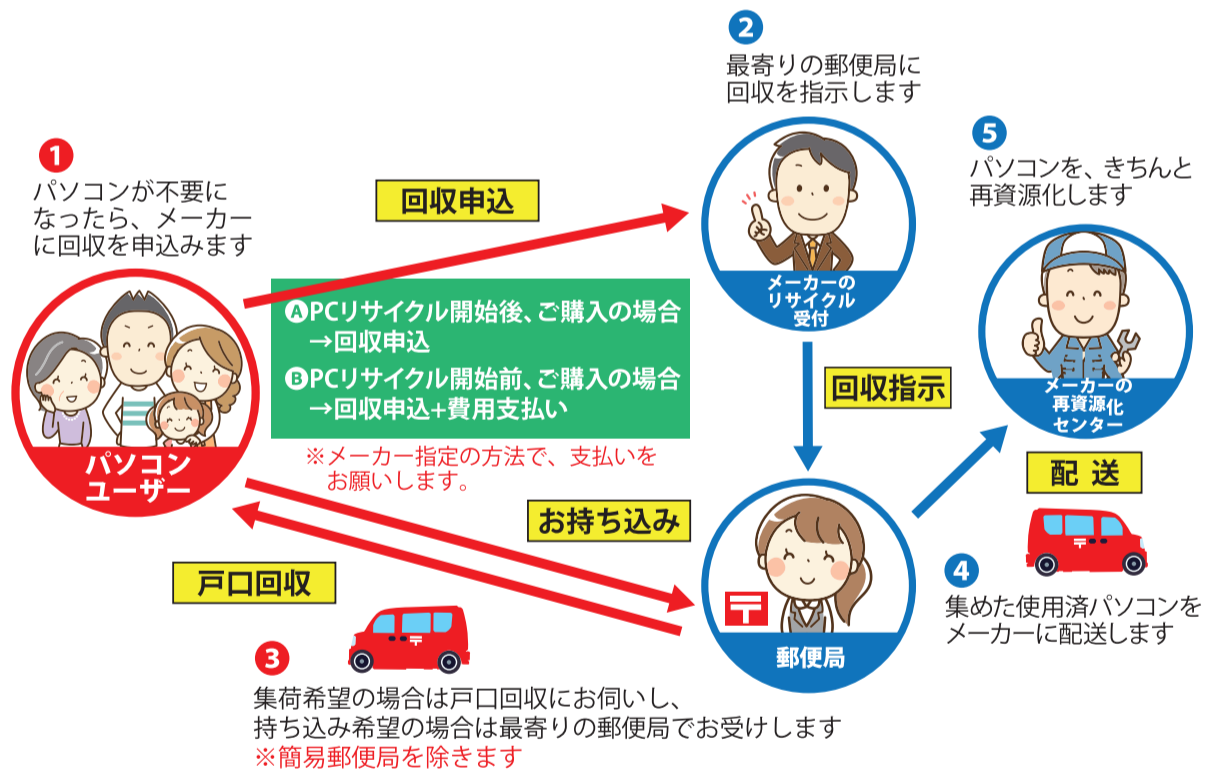
《対象品目》

・デスクトップパソコン(本体)・ノートパソコン
・CRTディスプレイ(液晶ディスプレイ)・一体型パソコン

不要になったパソコンは、各メーカーの回収・リサイクル受付窓口にお申し込みの上、回収して頂き再資源化にご協力ください。メーカーが不明の場合は、下記の「パソコン3R推進センター」にお申し込みください。料金は各メーカーによって異なりますのでメーカーにお問い合わせください。但し、PCリサイクルマークの付いているものは料金負担なしでメーカーが回収・再資源化します。

※購入時の標準添付品(マウス、キーボード、スピーカー、ケーブル等)も一緒に処理することができます。CD-ROM、フロッピーディスク等の記憶媒体は含みません。

お問い合わせ先 パソコン3R推進協会
TEL 03-5282-7685
URL <http://www.pc3r.jp>



町で収集・処理できないもの

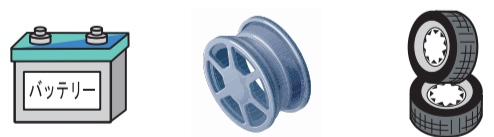
※下記のようなごみは収集も処理もできません。販売店・購入店・取扱業者にお問い合わせください。
The following types of garbage cannot be collected or disposed of. Please contact the retailer, purchaser, or dealer.
以下種類の垃圾不能収集或處理。請聯絡零售商、購買者或經銷商。

◎大きな楽器類など



●ピアノ ●オルガン ●エレクトーン

◎バイク・車両部品(バンパー・外装等)など



●バッテリー ●ホイール ●タイヤ

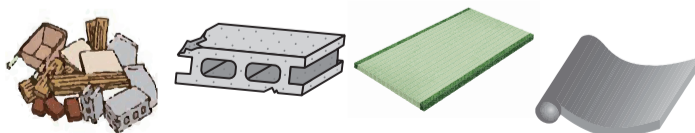
◎ボンベ・農薬・薬剤その他危険なもの



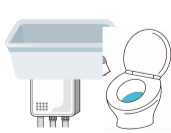
●ボンベ ●薬品 ●消火器

●医療廃棄物(注射針・感染症の物)

◎建築廃材など



●土・砂・柱・梁・石など ●ブロック ●たたみ ●瓦・タイルなど



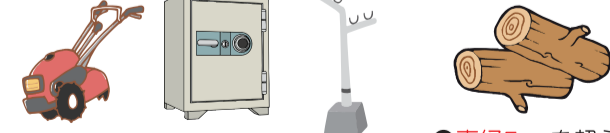
●便器・風呂釜(浴槽)・給湯器

◎オイル・灯油・廃油・ペンキその他液状のもの



●オイル ●ペンキ ●灯油・廃油 ●ドラム缶 ●オイルパック ●灯油・廃油 ●ドラム缶 ●ドラム缶

◎その他



●農機具 ●金庫 ●物干し台(コンクリート付)

●直径5cmを超える木・幹等 清掃センターへ直接持込