



今月の表紙

今月の表紙は、三郷中央公園でお散歩をしていたご家族です！お兄ちゃんは、キックバイクに乗って、かっこいいポーズをきめてくれました！

梅雨の季節ですが、熱中症に気をつけて笑顔で元気に過ごしましょう！

SDGs 未来都市さんごう



三郷町は、2030年に向けて、誰一人取り残さない社会の実現に取り組んでいます。



JAPAN HERITAGE

日本遺産

来たる夏を安全に！ 熱中症から身を守るために

もうすぐ暑い夏がやってきます。熱中症は命にかかわる危険な状態です。この記事では、熱中症の予防法や対処法をわかりやすくお伝えします。対策を学び、自分や家族、お友だちと安全に夏を過ごしましょう！

1 熱中症とは？

熱中症は、高温多湿な環境で体温調節がうまくいかず、体に熱がたまることで起こります。特に高齢の方やこどもはリスクが高く、早めの対策が重要です。

主な症状

- ▲めまい、頭痛、吐き気
- ▲汗のかきすぎ・汗が出ない
- ▲体温の上昇、意識の混乱

3 熱中症が疑われたら？

- ①すぐエアコンの効いた室内や風通しの良い日陰など、涼しい場所へ移動する
- ②衣服をゆるめ、首の付け根の両側や脇、足の付け根などを冷やす
- ③経口補水液などの水分を少しずつ補給する
- ④重症の場合(呼びかけに反応しない、自力で水分補給ができない、回復しない)は、すぐに**119番**へ！

2 熱中症を防ぐ5つのポイント

熱中症を予防するために、普段から次の5点を心がけましょう。

- ①こまめな水分補給
喉が渇く前に水や経口補水液を飲む
めやす 1日1.2～2リットル
※運動時はさらに増やす
- ②涼しい環境を保つ
エアコンを適切に使用(設定温度:26～28℃)し、扇風機や遮光カーテンで室内を涼しく
- ③適切な服装
通気性の良い素材(綿・麻)を選び、帽子や日傘で直射日光を避ける
- ④暑い時間帯を避ける
午前10時～午後2時は外出を控える
運動や作業は早朝や夕方に
- ⑤体調管理
睡眠を十分にとり、栄養バランスの良い食事を
体調が悪い時は無理をしない

予防チェックリスト

- エアコンを適切に使っていますか？
- こまめな水分補給ができていますか？
- 水筒や日傘を持ち歩いていますか？
- 帽子は使っていますか？
- 暑い時間帯の外出を避けていますか？



「熱中症特別警戒アラート」が発表されたら、 おうちで快適に！

極めて危険性の高い暑さが予想される日の前日、または当日に発表される「熱中症特別警戒アラート」は、令和6年4月に創設されました。このアラートが発表されたときは、不要不急の外出を減らし、家のなかで快適に過ごしましょう！

「暑いなあ・・・」と感じたら、 町指定のクーリングシェルターへ！

暑くても、外に用事が出ていくときは、右の表の町指定のクーリングシェルターを利用しましょう。暑さから身を守り、どなたでも自由に過ごしていただけます。

クーリングシェルター指定施設一覧

施設名	休館日	開館時間
三郷町役場	土曜・日曜日、祝日	午前8時30分～午後5時15分
福祉保健センター	土曜・日曜日、祝日	午前8時30分～午後5時15分
文化センター	第4日曜日	午前9時～午後9時
図書館	第1月曜日、水曜日	午前9時30分～午後5時
ふれあい交流センター	土曜・日曜日、祝日	午前8時30分～午後5時15分
立野郵便局	土曜・日曜日、祝日	午前9時～午後5時

※立野郵便局は午後1時～2時の間、一斉休止のため利用不可

水害から命を守る！ 今すぐできる備えと行動

近年、全国的に豪雨による水害が増加しています。水害は突然やってくる命の危機です。
この記事では、事前の準備と緊急時の行動をわかりやすくお伝えします。水害に備えて、安全を確保しましょう！

1 水害のリスクを知る

大雨による土砂災害や浸水被害は全国で毎年のように発生しています。

町内にも、河川氾濫や内水氾濫など、浸水リスクの高いエリアがあります。

- ▲ 河川の氾濫：大雨で水位が急上昇
- ▲ 内水氾濫：排水が追いつかず道路が冠水

2 事前にできる3つの備え

水害に備えるために、次の準備をしましょう。

- ①ハザードマップを確認
自宅や避難場所の浸水リスクをチェック
- ②非常持ち出し袋を準備
水、食料、懐中電灯、
携帯ラジオなどを準備
- ③避難場所と連絡先を確認
家族やご近所さんと避難ルートを共有



▲ハザードマップはこちらから

3 水害発生時の行動

- ①気象情報を確認（気象庁アプリやテレビ）
- ②早めに避難（水がくる前に安全な場所へ）
- ③浸水時は2階以上へ（車での移動は危険）
※特に夜間の外出・避難は避けましょう。
- ④救助が必要ななら**119番**へ！

避難準備チェックリスト

- ハザードマップを確認しましたか？
- 非常持ち出し袋を準備しましたか？
- 家族で避難場所を確認しましたか？



情報収集方法を確認して、水害に備えましょう！

災害・避難情報

防災放送メール配信

※災害時、町内42か所から避難に関する情報などを放送



- ①2次元コードを読み取る
- ②空メールを送信する
- ③返信されたメールのURLから登録する

町ホームページ 町公式SNS

※避難・防災情報をリアルタイムで配信



▲ホームページ



▲LINE

行政テレホンサービス

※24時間以内の
防災行政無線内容を電話で

☎32-3160

※通信料は自己負担です。

気象・河川情報

気象・防災



奈良地方気象台

雨量／水位



奈良県
リアルタイム情報

停電情報

関西電力
送配電停電情報
アプリ

※通信料は
自己負担です。





私たちの町の財政状況をお知らせします

本町では、町の財政がどのように運営されているかを町民のみなさんに知っていただくため、毎年6月および12月に財政状況を公表しています。今回の公表数値は、令和8年3月末現在のものです。

		予算額	収入済額	支出済額
一般会計		128億9,901万円	103億705万円	91億2,437万円
特別会計	住宅新築資金等貸付事業	1億6,510万円	503万円	1億6,069万円
	し尿浄化槽管理	290万円	27万円	20万円
	国民健康保険	24億3,007万円	19億9,528万円	20億2,937万円
	介護保険事業	23億9,440万円	19億7,817万円	20億4,155万円
	後期高齢者医療	5億6,620万円	4億2,309万円	4億6,011万円
	合計	55億5,867万円	44億184万円	46億9,192万円

基金の現在高

3月末現在高

財政調整基金(減債基金含む)	15億1,742万円
公共施設整備基金	4億8,857万円
その他基金	8億345万円
合計	28億944万円

町債の残高

3月末現在高

一般会計	104億4,397万円
下水道事業	30億3,275万円
合計	134億7,672万円

下水道事業会計	予算額	収入支出済額
収益的収入	6億7,285万円	5億5,053万円
支出	6億3,599万円	4億849万円
資本的収入	3億1,148万円	1億9,787万円
支出	5億901万円	3億7,309万円

※町債の償還に際しては地方交付税により一部補てんされるほか、財政の硬直化を防ぐため、計画的な運用に努めています。

※令和7年度の決算は10月号広報でお知らせします。

ご活用ください！補助金・助成金

申請・お問い合わせ先 都市建設課 ☎43-7326

ブロック塀などの撤去改修補助金

地震などで倒壊する恐れがあるブロック塀などの撤去工事および軽量フェンスなどの設置工事(ブロック塀撤去工事と同時に行う場合に限る)に係る費用の一部を補助します。

補助金額 ①・②それぞれ上限10万円
(補助対象経費の2分の1)

※千円未満の端数があるときは、これを切り捨てた額

補助対象経費

- ①ブロック塀などの撤去工事に関する撤去費、廃棄物運搬・処分費、仮設費および諸経費
- ②軽量フェンスなどの設置工事に関する設置費、仮設費および諸経費

募集期間 6月1日(月)～10月30日(金)

募集件数 5件(先着)

対象 (1～3すべて該当)

1. ブロック塀などの高さが60cm以上かつブロック塀などと道路境界までの水平距離より高いもの
2. 道路と敷地地面の高さが異なる場合は、敷地地面からの高さが60cm以上でかつ道路からの高さが60cmを超えるもの
3. 道路などに面するもの

注意事項

希望される方は、事前に必ずご相談ください。

- ・工事業者と契約する前に申請してください。
- ・工事着手している場合や、工事が完了している場合は対象になりません。

耐震診断の活用を **無料**

募集期間 6月1日(月)～10月30日(金)

募集戸数 5戸(先着)

対象住宅 (1～3すべて該当)

1. 昭和56年5月31日以前に着工された木造一戸建ての住宅、長屋および共同住宅(店舗などの床面積が延べ床面積の1/2未満のものを含む)
2. 延べ床面積がおおむね250㎡以下
3. 地階を除く階数が2以下

雨水タンク設置の助成金

雨水タンクは、地震や異常気象などの自然災害時の断水対策や防災グッズとしても、注目されています！

助成金額 上限3万円

(本体価格および設置工事費の合計の3分の2)
ただし、消費税額を除く

申請期限 令和9年2月26日(金)

購入日より半年以内に申請してください。

※申請が多い場合は、早めに受け付けを終了することがあります。

対象者

1. 町内で、自己の居住の用に供する住宅(店舗兼住宅を含む)に雨水タンクを設置した方。
2. 町税の滞納がない方。
3. 適切な維持管理、雨水を散水などに利用できる方。
4. 現地調査その他必要な調査に協力していただける方。
5. 対象の住宅で、過去にこの助成金の交付を受けていない方。

対象となるタンク

1. 概要
 - ・住宅の雨樋に接続され、地上据え置き型
 - ・タンクが転倒しないよう安全対策を実施していること
2. 容量 100ℓ以上
3. 耐用年数 5年以上
4. 助成範囲数 同一住宅に1基まで

申請の流れ

1. 雨水タンク購入・設置
2. 助成金申請書を提出(※添付書類、書類審査あり)
3. 現地確認
4. 現地確認後、振込み

※添付書類

位置図・配置図・設置後カラー写真・納税証明書・領収書の写し

本助成金については今年度をもって終了となります。

耐震改修費用の助成金

既存木造住宅の耐震化を支援し、耐震改修工事の費用の一部を助成します。

【工事費】	【助成金額】
50～87万円未満	→ 20万円
87万円以上～ 217万4千円未満	→ 工事費に0.23を乗じた額 (千円未満切り捨て)
217万4千円以上	→ 50万円

対象建築物 「耐震診断」と同じ住宅が対象

募集期間 6月1日(月)～10月30日(金)

募集戸数 2戸(先着)

注意事項

希望される方は、事前に必ずご相談ください。

- ・工事業者と契約する前に申請してください。
- ・工事着手している場合や、工事が完了している場合は対象になりません。
- ・50万円未満は対象外です。

※上記事業では、戸別訪問・勧誘は一切していません。

女性の権利ホットライン

(弁護士による臨時無料電話相談)

※電話相談のみ

と き 6月26日(金) 午前10時～午後4時

☎0742-22-5770

(実施当日のみ通話可能)

お問い合わせ先

奈良弁護士会 ☎0742-22-2035



みんなの権利 「人権」を大切に…

ふれあい交流センター

児童館



●ふれあい交流センター・児童館

〒636-0821 三郷町立野北1丁目36番39号

☎32-2112

6月23日～29日は

男女共同参画週間です

今年度の週間キャッチフレーズ

『あなたらしさが、社会のチカラ』

国では、「男女共同参画社会基本

法」の公布・施行日である平成11年

6月23日を踏まえて、毎年6月23日

～29日までの1週間を「男女共同参

画週間」として、さまざまな取り組

みを通じ、男女共同参画の目的や基

本理念について理解を深めることを

めざしています。

性別や立場にとらわれず、多様性

を認め合い、互いに支え合いながら、

誰もが生きやすい社会を実現し、一

人ひとりが自分らしく能力や個性を

発揮することが、社会全体の活力や

発展につながります。



▲ 令和6年度のポスター



▲ 令和7年度のポスター

男女共同参画社会とはなんだろう？

「男女が、社会の対等な構成員と

して、自らの意思によって社会のあ

らゆる分野における活動に参画する

機会が確保され、もって男女が均等

に政治的、経済的、社会的及び文化

的利益を享受することができ、かつ、

ともに責任を担うべき社会」のこと

です。

男女共同参画週間中は、図書館で

「男女共同参画社会」をテーマにし

たコーナーを設けています。

手話で
広げよう!
心の輪



あめ こうう
雨[が降る]、降雨

雨の降り注ぐ表現

指を広げた両手の指先を下に向けたまま上から下へ下ろす

©全日本ろうあ連盟「わたしたちの手話」学習辞典

地域で！みんなで！子育て応援！



三郷町ファミリー・サポート・センター



**預かり場所でもある
子育て支援センター『ちいすてっぷ』で
ファミサポのイベントを開催!!**

と き:6月26日(金) 午前11時～11時30分
ところ:ちいすてっぷ/フリースペース
ピアノの演奏に合わせて手遊びやリズム遊びをしよう!

会員以外の方も参加できます。(予約不要)
令和5年4月2日以降生まれのお子さんが対象です



ファミサポって聞いたことがあるけど
どうやって利用するのかな?
当日、スタッフにお気軽にご相談ください!
その場で登録ができます!



〒636-0812 三郷町勢野西1-4-4
(子育て支援センターちいすてっぷ内)
TEL・FAX 44-3000
開所時間 午前9時～午後5時
(土曜・日曜日、祝日、お盆、年末年始を除く)



お子さんの発育や発達に
心配や不安はありませんか?

↳三郷町就学予定児教育相談

令和9年度小学校入学予定のお子さん
さんと保護者のうち、発育や発達に
心配や不安のある方を対象に、特別
支援教育関係教員などが個別に相談
に応じます。

※相談内容の秘密は厳守します。

と き 7月28日(火)

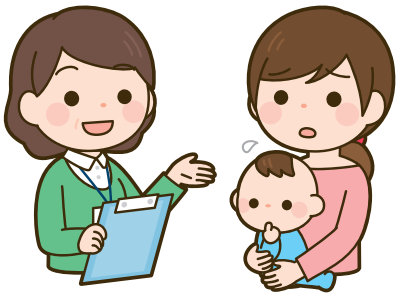
午前9時～午後5時(予定)

ところ 文化センター

申込方法 幼稚園、保育園または教
育委員会に設置のリーフレットに必
要事項を記載の上、通園先または教
育委員会へ6月17日(水)までに提出
してください。

お問い合わせ先

教育総務課 ☎43-7331



地域振興券コールセンターおよび
利用可能店舗について

広報4・5月号でお知らせした地
域振興券について、コールセンター
が開設されます。

地域振興券の使用方法や配達状況
などは、左記よりお問い合わせくだ
さい。

三郷町地域振興券運営事務局

コールセンター(受託業者)

6月1日(月)～9月30日(水)

午前9時～午後5時

(土曜・日曜日、祝日を除く)

☎0120-150-856

※利用可能店舗である事業所の方は
☎0742-2617227(受託業
者)へご連絡ください。

また、地域振興券は「令和8年
4月15日時点で町の住民基本台帳
に登録されている方」を対象に、
6月初旬から7月初旬にかけて順
次発送します。利用可能店舗につ
いては、振興券に同封されている
パンフレットのほか、最新の情報
は町ホームページからご確認ください。



▲町ホーム
ページは
こちらから

【施設使用申請について】

6月1日(月)午前9時から、9月分(文化ホールは12月分)の使用申請を受付します。申込者が複数の場合は抽選などにより決定し、午前10時以降の申請は先着順となります。

7月の受付開始日は7月1日(水)です。

休館日 6月28日(第4日曜日)

楽しいコトに、出会える場所

文化センター

☎72-4461

ホームページ <https://www.sango-bunka-nara.jp>

(公財)三郷町文化振興財団

6/20
(土)

エキゾチズム アンサンブル
Exoticism Ensemble ~夢のように甘く、嵐のようにドラマチックな彩りの世界~

午後2時開演
(午後1時30分開場)

出演：ピアノ 白石 光隆
ヴァイオリン・お話 金関 環
ヴィオラ 須田 祥子
チェロ 渡邊 辰紀

曲目：フォーレ：ピアノ四重奏曲第1番ハ短調Op.15
サン＝サーンス：舟歌 へ長調Op.108
ピアソラ：オブリビオン、アルフレッド・ホリー：ユモレスク
シャンソンより バラ色の人生、愛の讃歌 ほか
※曲目は変更することがあります。

入場料：前売 1,000円 高校生以下 500円
当日 1,200円 高校生以下 600円

※座席は指定席になります

チケットは文化センター、ローソンチケット(Lコード：57268)で好評販売中!



7/18
(土)

講談会「豊臣秀長と戦国時代」&三線ライブめんそーれ

午後2時開演
(午後1時30分開場)

出演：旭堂 みなみ 「左甚五郎伝より千人坊主」
(演目) 旭堂 南照 「細川ガラシャ」
旭堂 南風 「羽柴兄弟と長浜」
maco 三線ライブ

入場料：前売 500円 当日 600円

※座席は指定席になります

チケットは6月8日(月)午前10時から、文化センター、ローソンチケット(Lコード：52945)で販売開始!



旭堂 みなみ



旭堂 南照



旭堂 南風



maco

令和8年度文化・スポーツ
活動助成金を交付します!

町立の施設を使って文化・スポーツ活動をされている団体に助成金を交付します。

助成対象団体

次のいずれにも該当する団体

①代表者が町内在住及び構成員の9割が町内在住かつ、10名以上の団体で、町の補助を受けていない団体

②有料の施設利用が年間20回以上あること

③営利を目的としていないこと

助成金額

1万円を上限とし、年間施設利用料の1/8(100円未満切捨)。

※ただし、中学生以下および65歳以上の方が8割以上を占める団体は、上記助成金に1.5倍の加算をし、中学生以下の方が8割以上の団体は3万円を上限、65歳以上の方が8割以上の団体は1万5千円を上限とします。

申請期間

6月1日(月)～30日(火)(厳守)
午前8時30分～午後5時15分
(土曜・日曜日を除く)

生涯学習課にて申請用紙の配布および受け付けを行います。

お問い合わせ先

生涯学習課

☎43-7332

三郷35 Jr.アジア大会出場へ！

鹿児島県で開催された第19回春季全日本小学生女子ソフトボール大会に出場した三郷町スポーツ少年団所属の三郷35 Jr.が、全国3位の報告に來りされました。

表敬訪問では「普段通りやることで結果につながった。」と話されていました。

また、試合の際に行うかけ声なども披露していただき、一致団結した姿を見せてくれました。



次の舞台は、日本代表としてリトルリーグ・ワールドシリーズアジア太平洋中東選手権大会に出場されます！対戦相手はフィリピン代表のことです。こちらの大会で勝利すると、米国内スカロライナ州で開催されるリトルリーグ・ソフトボールメジャー部門ワールドシリーズに出場できます！

三郷35 Jr.の皆さん！頑張ってください！

広報5月号に掲載した三郷35 Jr.の記事において、一部校正中のデータが掲載されておりました。

ご迷惑をおかけしましたことを心よりお詫び申し上げます。

FSS35スポーツパーク 室内練習場が快適に！！

今回、寄付をいただいた1,200万円を活用し、FSS35スポーツパーク室内練習場に空調機を導入しました。今後、利用者の方々に快適にスポーツに親しんでいただけますので、ぜひご利用ください！

明治安田生命保険相互会社様におかれましては、町のために多額の寄付をいただき、誠にありがとうございました。大切に活用させていただきます。



100歳 おめでとうございます！

まつもと 松本 多嘉乃さんが100歳の誕生日を迎えられました！

長生きの秘訣をお伺いすると、「よく食べること!!」と教えてくださいました。また、好き嫌いは全くなく、何でもお召し上がりになるとのことです。

趣味は60歳ごろから始められた詩吟で、お孫さんの結婚式でもご披露されたそうです。また、脳トレが得意で、デイサービスでは、出されたクイズもたくさんお答えされるそうです。

これからもお元気でいてください。改めましてお誕生日おめでとうございます。



図書館カレンダー

は休館日です。

6月						
日	月	火	水	木	金	土
	1	2	3	4	5	6
7	8	9	10	11	12	13
14	15	16	17	18	19	20
21	22	23	24	25	26	27
28	29	30				

(休館日)
 ・毎週水曜日
 ・1日(月)一館内整理休館

みんなの図書館



【お問い合わせ】 ☎33-3030 / FAX 33-3188

ホームページ「三郷町立図書館」で検索

開館時間

午前9時30分～午後5時

(令和8年4月1日より開館時間に変更になっております)



◀図書館
 インスタグラム
 2次元コード



◀図書館
 ホームページ
 2次元コード

ゆりかごおはなし会

ところ：おはなしルーム

0～2歳ぐらいのお子さん対象のおはなし会です。
 絵本の読み聞かせや手あそびなどをします。

と き 6月23日(火)

午前11時～

内 容 手あそび・絵本



にちようびのおはなし会

ところ：おはなしルーム

おはなしボランティアグループ コロボックル
 によるおはなし会です。

どなたでもご参加いただけます。

と き 6月28日(日)

午前10時30分～

内 容 絵本・紙芝居



電子図書館のご案内

スマホやパソコンから、いつでもどこでも雑誌
 読み放題サービスやオーディオブックをご利用
 いただけます。

ホームページからログインできます。

※ログインにはIDとパスワードが
 必要です。

・ID………利用カードの7桁の数字 ▲電子図書館は
 ・パスワード…生年月日の8桁の数字 こちらから
 ※町広報紙も電子図書館から閲覧できます。



生涯学習室をご利用ください

町内在住の方を対象に、土曜・日曜日と下記の
 期間に、生涯学習室を開室しますのでご利用く
 ださい。(休館日を除く)

6月18日(木)～25日(木)

開室時間 閉館30分前まで

※ご利用前に、図書館利用カードをカウンターま
 でお持ちください。

※4月から閉館時間に変更になりましたので、学習
 室の利用は午後4時30分までとなります。



曲 目 「山峡」「未来へ」
 「ブラック・レイン」など

演奏 サンプル ブルースカイ
 ギター・マンドリン・ア
 ンサンブル 武鹿文庫前
 と ころ 図書館2階

と き 6月27日(土) 午後3時
 マンドリンとマンドラとギターの
 アンサンブルをお楽しみください。

フロア・コンサート

対 象 赤ちゃんと保護者の方
 と ころ 図書館2階 事務室

4～5カ月児健診時(6月4日
 (木))に福祉保健センターで受け
 取った引換券を持って、赤ちゃんと
 一緒にお越しください。絵本1冊と
 バッグをプレゼント!

ブックスタート

4月CD予約 Best3

アンテナ
1 「ANTENNA」
ミセス グリーン アップル
Mrs.GREEN APPLE



サンキ ユー
2 「THANK YOU
SO MUCH」
ソー マッチ
サザンオールスターズ

ロスト コーナー
3 「LOST CORNER」
よねづ けんし
米津 玄師



図書寄贈のお願い

予約多数のため、次の本をお持ちで不要になられた方は、図書館へご寄贈ください。

なるせ みやこ 「成瀬は都を駆け抜ける」	みやじま みな 宮島 未奈
あけぼし 「暁星」	みなと 湊 かなえ
「カフェーの帰り道」	しまづ てる 嶋津 輝
「イン・ザ・メガチャーチ」	あさい 朝井 リョウ
「失われた貌」	さくらだ ともや 櫻田 智哉

4月図書予約 Best10

1 「エピクロスの処方箋」
しよ ほう せん
なつかわ そうすけ
夏川 草介



2 「何もしないでいるよりも」
ナミトーン
namytone

3 「暁星」
あけぼし
みなと
湊 かなえ



4. 「大河の一滴最終章」 五木 寛之
5. 「成瀬は都を駆け抜ける」 宮島 未奈
6. 「関西のあんこ100名品」 京阪神エルマガジン社/編集
7. 「気ままに楽しく！大人の女ひとり旅」 門賀 美央子
8. 「森のバカンス」 小川 糸
9. 「Afternoon Tea LIVING FAN BOOK」 宝島社
10. 「うきうき思いつきひとり遠足」 たかぎ なおこ

6月の上映会 入場無料

とき 午後2時(開場 午後1時45分)
ところ 図書館1階 視聴覚室

6日(土)

【男はつらいよ 23 翔んでる寅次郎】

107分(1979年)

監督/山田 洋二

出演/渥美 清、桃井 かおり



20日(土)

【嘆きの天使】

103分(1930年) モノクロ(字幕)

監督:ジョセフ・フォン・スタンバーグ

出演:マレーネ・ディートリヒ



7月 4日(土) 【あの夏、いちばん静かな海】
1991年 101分

7月 18日(土) 【羊たちの沈黙】
1991年 118分

こんな本が入りました！(4月現在)

- 「読むこと考えること」 養老 孟司
- 「人魚のあわ恋 2」 顎木 あくみ
- 「三日月旅館」 柏井 壽
- 「秀吉と秀長」 柴 裕之
- 「金投資かんたんスタートガイド」 晋遊舎
- 「働く親のためのサバイバルガイド」 岸畑 聖月
- 「読むと『一瞬』で体が変わる すごい本」 奥中 伸
- 「ささやかな日常にひとさじの幸せを。」 宝島社
- 「ズボラ人間、せいろ蒸し生活はじめました！」 ノグチ ノブコ
- 「無印良品キッチングッズ&フード 名品図鑑」 オレンジページ
- 《児童書》
- 「図書館の達人になろう」 榎谷 孝徳/監修
- 「理科の先生のメガネ」 矢野 充博
- 「4コマまんがでゆるっとわかる！ いぬ語辞典」 今泉 忠明
- 「ノラネコぐんだんこんにちは」 工藤 ノリコ
- 「シナモロールいろいろぱくつ」 サンリオ

**乳幼児健診**

日程	受付時間	対象年齢	対象児の生年月日	持ち物
6月4日(木)	受付時間を区切って、個別に通知します。受付時間内にお越しください。	乳児	令和7年12月23日～令和8年2月2日	母子手帳・バスタオル・アンケート
6月17日(水)		1歳6か月	令和6年10月1日～令和6年12月5日	母子手帳・バスタオル・アンケート

※対象の方で健診を欠席される場合は、必ずすこやか健康課までご連絡ください。

2歳児歯科健診

日程	時間	対象児の生年月日	持ち物
6月24日(水)	受付時間を区切って、個別に通知します。受付時間内にお越しください。	令和5年12月1日～令和6年1月31日	母子手帳・歯科健診問診票・使い慣れた歯ブラシ・タオル

※歯みがきをしてからお越しください。 ※歯ブラシと歯みがき剤のプレゼントがあります。
※対象の方で健診を欠席される場合は、必ずすこやか健康課までご連絡ください。

育児相談・計測 ※要予約

お子さんの身長体重測定や育児相談を行います。
「体重が増えているかな?」「離乳食が進まない」など、お気軽にご相談ください。

日程	時間	対象者	定員	持ち物
6月22日(月)	午前9時30分～10時30分	0歳～1歳6か月のお子さんとその保護者	各回20分間隔 定員10名	母子手帳 バスタオル

※次回の全年齢対象 育児相談・計測は9月に開催予定です。
※年齢に関わらず個別での相談・計測を随時受付中です。

キラキラんど ※要予約

日程	時間	対象者	定員	内容
6月18日(木)	午前10時～11時	1～2歳のお子さん(未就園)とその保護者	各回15名	保育士の手作りおもちゃや五感が刺激される遊びがあります。家庭で活かせる育児のヒントがいっぱいの教室です。初めての方もぜひご参加ください。
6月19日(金)		0歳のお子さん(未就園)とその保護者		

※動きやすく、汚れても良い服装でお越しください。
※安心して参加いただくため、申し込まれた対象年齢のお子さんと保護者以外は入室できません。

ファミリークラス ※要予約

これから母親・父親になる方が「妊娠・出産・育児」について学び、安心して出産を迎えるための教室です。ぜひ、情報交換の場としてご利用ください。

日程	時間	内容	定員	持ち物
6月14日(日)	午前9時30分～11時30分	妊娠中の経過やお産をイメージしてみましょう	15名 (第1子の方優先)	母子手帳 筆記用具
6月21日(日)	午前9時30分～11時30分	赤ちゃんの人形をお風呂に入れてみましょう		
6月23日(火)	午後1時30分～3時30分	産前産後の栄養、子育てについて考えましょう		

**育児相談・計測、キラキラんど、
ファミリークラスの申し込みは電子申請で！**

毎月1日午前9時から、開催日の1週間前までにご予約ください。
※ファミリークラスの申し込みは6月11日(木)まで



←申し込みはこちらから

子育て支援センターちいすてっぷ



ちいすてっぷ ☎31-6639

対象 町内在住の就学前までのお子さんと保護者

開館日 月～金曜日(祝日を除く)午前10時～午後3時

来館にあたってのお願い

- 発熱・咳・喉痛・下痢・嘔吐など体調不良の方は、来館をお控えください。
- 状況によっては入館をお断りすることがありますので、あらかじめご了承ください。
- 妊婦さんも、いつでも見学できます。

ちいすてっぷ公式SNS

最新情報を配信
しています。
ぜひフォローして
ください♪

Instagram



イベント	日程	対象児の生年月日	時間	内容
申込不要 年齢別の 来館日	6月4日(木) さんさんタイム	令和5年4月2日～ 令和6年4月1日	午前10時～正午	同じ年齢のお子さんたちが 集まって、遊んだり、お話し たりして、楽しい時間を過ご しましょう！
	6月11日(木) こっこタイム	令和6年4月2日～ 令和7年4月1日		
	6月18日(木) ころびよタイム	令和7年4月2日以降		
	6月25日(木) ころびよタイム			
申込不要 お誕生会 【七夕製作】	6月19日(金)	お誕生日でない お子さんも 参加できます。	午前11時30分～正午	みんなでお誕生日をお祝い しましょう♪ 七夕製作をして壁面を飾ろ う♪
申込不要 ファミサポ☆ イベント	6月26日(金)	令和5年4月2日以降 生まれの お子さんと保護者の方	午前11時～11時30分	ピアノの演奏に合わせて 手遊びやリズム遊びをし ましょう♪
30日(火)は館内清掃のため休館				

※令和5年4月1日以前生まれのお子さんは、安全面の確保により午後1時以降の利用となります。

ひまわりきょうしつ



※要予約

こども未来課 ☎43-7322

日程	時間	場所	対象児の生年月日	内容
6月16日(火)	午前9時40分～ 11時30分 (午前9時30分 受付開始)	福祉保健 センター 健康増進室	令和2年4月2日～ 令和5年4月1日	作業療法士と一緒に、楽しみながらお 子さんの感覚刺激の経験を増やす体験 教室です。 こどもの大好きな遊びを通して「遊び の分析」のプロ、作業療法士と一緒に、 発達を促す活動を楽しんでみませんか？ 運動あそび(親子でひっぱりあっこ、 サーキット)など
6月9日(火) 7月7日(火)			令和5年4月2日～ 令和7年6月1日	

※予約開始日は教室開催日の1か月前からとなります。

※必ず開催日の4日前までに予約のご連絡をお願いします。

※定員に達し次第、参加受け付けを終了します。



がん検診の受診方法は、集団検診(福祉保健センター)と個別検診(実施医療機関)があります。

- ・肺がん検診・大腸がん検診・胃検診(バリウム検査)は1年度(4月～翌年3月)に1回受診できます。
- ・子宮頸がん検診・乳がん検診・胃検診(内視鏡検査)は2年に1回、受診できます。
- ・集団、個別検診とも70歳以上の方は無料です。(今年度中に70歳を迎える方も対象)

集団検診

(70歳以上の方は無料)

日程	検診名	受付時間	対象者	料金	申込/定員
6月 5日(金)	特定健診・ 後期高齢者健康診査	午前8時30分 ～10時30分	40歳以上の国民健康保険 加入者、75歳以上の方	無料	定員に達しました
	胃検診(バリウム検査)		35歳以上の方	500円	定員に達しました
	肺がん・結核検診		40歳以上の方	無料	必要/100人
	肝炎ウイルス検査	午前10時30分～11時	40歳以上で肝炎ウイルス 検査を初めて受ける方	300円	必要/10人
	大腸がん検診		40歳以上の方	200円	不要/なし
6月 25日(木)	乳がん検診	午前8時30分 ～10時30分	40歳以上の女性	1,500円	定員に達しました
	子宮頸がん検診		20歳以上の女性	400円	必要/70人
	大腸がん検診	午前10時30分～11時	40歳以上の方	200円	不要/なし

各検診の申込方法

インターネットまたは電話、すこやか健康課窓口でお申し込みください。

インターネット予約は、各検診の2週間前まで受け付けます。

集団大腸がん検診のみを希望される方

予約は不要ですが、検診の4日前までにすこやか健康課窓口
に検査容器を取りに来てください。

郵送をご希望の方はインターネットまたは電話でお申し込み
ください。

※郵送には2週間程度かかります。

<集団検診>
お申し込みは
こちらから▶



※大腸がん検診
検査容器の郵
送希望もこちら
から



検診の注意事項

検診を申し込まれた方には個別通知しますので、ご確認ください。

定員になり次第、締め切りとなりますので、早めにお申し込みください。

個別検診

●大腸がん検診・前立腺がん検診・肝炎ウイルス検査は町内医療機関(西和医療センターを除く)で受診可能です。直接医療機関へお申し込みください。

●肺がん検診・胃検診(バリウム検査・内視鏡検査)・乳がん検診・子宮頸がん検診は指定医療機関で受診可能です。

受診にはすこやか健康課で発行した受診票が必要です。受診票は郵送またはすこやか健康課窓口で配布します。

郵送をご希望の方はインターネットまたは電話でお申し込みください。

※郵送には2週間程度かかります。



▲受診票申し込み
はこちら

6月は「食育月間」です！

食育とは、さまざまな経験を通じて「食」に関する知識と「食」を選択する力を身に付け、健全な食生活を実践できる力を育むことです。

農林水産省は、食育の取り組みをこどもから大人まで誰にでも分かりやすく発信するためにピクトグラムを作成しています。この中で日頃から意識されていることはありますか。自身の食生活を振り返り、できることから取り組んでみましょう。



出典：農林水産省

ピックアップ

「太りすぎない」、「やせすぎない」など体重について考える上で、BMIという体格指数があります。

【BMI=体重kg÷身長m÷身長m】
目標とするBMI

18～49歳	50～64歳	65歳以上
18.5～24.9	20.0～24.9	21.5～24.9

2025年版 日本人の食事摂取基準

骨密度測定 (要申込)

20歳以上の方を対象に、骨密度測定を行います。若い時から自分の骨の状態を知り、正しい生活習慣を身につけるきっかけに、ぜひ、ご利用ください。

とき 7月3日(金) 午後1時30分～3時

ところ 福祉保健センター

費用 100円
(70歳以上の方は無料)

定員 50名
※定員になり次第、締め切ります。



「お口の健康診査」口腔健診を実施します

対象者 本年4月1日時点で、75歳・80歳・85歳の奈良県後期高齢者医療被保険者
※対象の方には、5月下旬に奈良県後期高齢者医療広域連合から健診券(はがき)が送付されます。

実施期間 6月1日(月)～11月30日(月)

費用 無料

お問い合わせ先
奈良県後期高齢者医療広域連合事業課
☎0744-29-8430

お申し込み先
実施医療機関へ直接ご予約いただき、受診当日に健診券(はがき)、マイナ保険証または資格確認書をご持参ください。

ウォーキングデーは熱中症予防のため、6月から9月はお休みします。



奈良県西和医療センター
地域住民公開講座

とき 7月2日(木)

午後2時～3時30分

ところ 王寺町地域交流センター

リーベルホール

講演内容

「その息切れ、年のせいですか？」

「見逃したくない肺からのサイン」

総合内科・感染症内科・腫瘍内科・

呼吸器内科 副院長

中村 孝人 先生

「動脈硬化と心臓病

「健康寿命をのばすために」

循環器内科 部長

渡邊 真言 先生

定員 150名(事前申込不要)

お問い合わせ先

奈良県西和医療センター

患者支援センター ☎32-0505



▲詳しくはこちらから

令和8年度 介護保険料の特例措置のお知らせ

令和7年度税制改正により、給与所得控除の最低保障額が55万円から65万円に引き上げられましたが、介護保険事業の歳入歳出のバランスを保つために、給与控除額の見直しによる影響を遮断する内容の介護保険法施行令の一部改正が行われました。

特例措置とは

令和8年度の介護保険料の算定に限り、従前の控除額と同様に合計所得金額を算定し、世帯の住民税課税状況においても従前の控除額で算定します。

改正後の給与所得控除の結果、住民税が非課税となった場合でも、介護保険料の所得段階では「課税」とみなす場合があります。(前年度と給与収入が変わらなければ、介護保険料は令和7年度と同額になります。)

特例措置の対象者

65歳以上の第1号被保険者本人および同じ世帯員の方で、次の条件をどちらも満たす方です。(当てはまらない方は、影響を受けません。)

- 令和8年1月1日および令和8年4月1日時点で三郷町に住民票を有する

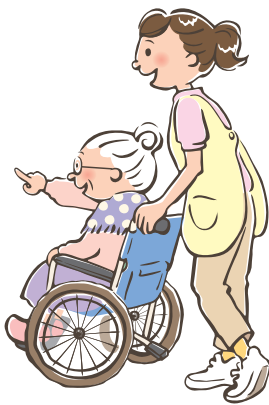
令和7年中の給与収入額が55万円以上190万円未満である

特例減免を実施します

令和7年度住民税非課税の方のうち、令和8年度も住民税が非課税となる方は、前記の特例措置を行わずに算定した保険料となるよう、特例減免を適用します。この減免は自動的に適用され、申請は不要です。対象の方には、減免の適用を受けた後の保険料を通知します。

お問い合わせ先

長寿介護課 ☎43-7323



ハッピー・ホット！生駒郡消費者サポートネットワーク

商品やサービスの契約をして事業者とトラブルになった、商品を使っけがをしたなど、消費生活に関する苦情や問い合わせなどの相談を受け付けています。生駒郡内4町のどちらの窓口でも相談を受けられます。相談は無料で、秘密は厳守されますので、困ったときや不安に思ったときは、早めにご相談ください。開設日以外は、県民くらし相談センター(旧奈良県消費生活センター)にご相談ください。本年度から名称、所在地、電話番号が変更になりました。

★ハッと！ホット！生駒郡消費者サポートネットワーク相談窓口

開設場所	曜日	相談時間	電話番号	担当課
平群町役場 1階 第2会議室	月	午前10時～ 午後4時	☎45-1017	観光産業課
安堵町役場 1階 消費生活相談室	火	午前10時～ 午後1時	☎0743- 57-1511	総務防災課
三郷町役場 1階 住民相談室	水	午後1時～4時	☎73-2101	住民福祉課
	第4水	午前10時～正午 午後1時～4時		
斑鳩町役場 1階 第3会議室	木	午後1時～4時	☎74-1001	安全安心課
	第4木	午前9時～正午 午後1時～4時		

★開設日以外の相談窓口

名称	相談時間	所在地	電話番号
県民くらし 相談センター 消費生活相談課	午前9時～ 午後0時30分 午後1時30分～ 4時30分	奈良市高天町 38-3 近鉄高天ビル 5階	☎0742- 81-9996
県民くらし 相談センター 中南和相談所	午前9時～ 11時30分 午後0時30分～ 4時30分	大和高田市 片塩町12-5 市民交流 センター3階	☎22-0931

※土曜・日曜日、祝日、年末年始を除く

お気軽に
ご相談
ください



★消費者ホットライン

1888 (ダイヤル)

郵便番号などから最寄りの相談窓口をご案内します。土曜・日曜日、祝日の場合は、国民生活センターに電話がつながります。

※年末年始、国民生活センターの建物点検日を除く

特定健診・後期高齢者健診を受けましょう

40歳以上の国民健康保険または後期高齢者医療保険に加入されている方へ

令和8年度から70歳未満の方も無料で受診できるようになりました！

国民健康保険に加入されている40歳以上の方、後期高齢者医療保険に加入されている方に、5月下旬に受診券や受診案内パンフレットなどをお送りしています。

受診券の有効期間は、6月1日(月)～令和9年1月31日(日)です。

※受診券が届いた方でも、すでに社会保険に加入されている方など、国民健康保険の資格を失っている方は受診できませんのでご注意ください。

※本年4月以降に、人間ドックを受けた方または受ける予定の方は、特定健診・後期高齢者健診は受診できませんのでご注意ください。

●特定健診の受診方法

福祉保健センターで受診していただく「集団健診」と各医療機関で受診していただく「個別健診」があります。

●集団健診

すべて福祉保健センターで行います。お手持ちのパンフレットで日程などをご確認いただき、すこやか健康課(☎43-7324)へ事前予約してください。

●個別健診

左記の表を参考に、希望される医療機関に直接お申し込みください。

<町内で受診できる医療機関>

医療機関名	所在地	電話番号
小原クリニック	立野南 1-23-1	32-7766
かないずみクリニック	東信貴ヶ丘 1-8-26	32-3739
紀川医院	勢野東 4-14-1	31-5155
城山台クリニック	城山台 1-4-4	32-6668
美松ヶ丘クリニック	美松ヶ丘東 1-1-4	73-0707
やわらぎクリニック	立野南 2-8-12	31-6611
湯浅クリニック	信貴ヶ丘 1-1-24	72-0076
夕陽ヶ丘診療所	夕陽ヶ丘 1-40	72-9490

※県内の実施医療機関でも受診できます。

詳しくは、保険課(☎43-7325)までお問い合わせください。

国民健康保険税の税率の変更

納税通知書発送のお知らせ

令和8年度から子ども・子育て支援金分が新設されるため、保険税額率などが左記のとおり変更になります。(医療・支援・介護分は税率変更なし)

令和8年度税率	医療給付費分 病気やけがをしたときの医療費の財源	後期高齢者 支援金分 後期高齢者医療制度を支えるための財源	介護納付金分 介護保険制度を支えるための財源 (40歳～64歳の方のみ)	子ども・子育て 支援金分 子育て政策の拡充のための財源
所得割	7.64%	3.27%	3.03%	0.31%
均等割	27,600円	11,500円	16,900円	1,700円
平等割	20,000円	8,400円	—	—
18歳以上均等割	—	—	—	200円
賦課限度額	660,000円	260,000円	170,000円	30,000円

※所得割：前年の総所得金額等(基礎控除後)の合計額に応じて計算

均等割：加入者1人あたりの金額

平等割：1世帯あたりの金額



▲子ども家庭庁公式note
「最近話題の「子ども・子育て支援金制度」について」



▲子ども家庭庁ホームページ
「子ども・子育て支援金制度について」

今年度の国民健康保険税の納税通知書を、6月中旬に世帯主様宛に送付します。(世帯主が納税義務者となるため、世帯主本人が国民健康保険に加入していない場合も、宛名は世帯主となります)
また、納付書払いの方(口座振替、年金天引き以外の方)には納付書も同封していますので、期限内に納税をお願いします。

i ジェネリック医薬品を活用しましょう

ジェネリック医薬品(後発医薬品)とは、厚生労働省に新薬(先発医薬品)と同じ有効成分で品質や安全性などが同等と認められた薬です。開発コストが少ない分、比較的安価(2割～5割)で購入できる薬です。

また、ジェネリック医薬品は、新薬と比べて飲みやすさや副作用を抑えるなどの改良が進んでいる場合もあります。

ジェネリック医薬品を利用すると、自己負担が軽減されるだけでなく、医療費全体の抑制にもつながります。ぜひ、ご活用ください。

※ジェネリック医薬品の利用は、医師・薬剤師にご相談ください。

※国民健康保険・後期高齢者医療保険の方には、保険課窓口でジェネリック医薬品希望シールをお渡しできます。

募 三郷小学校建替え事業に関する意見を募集します

地域とともに歩んできた三郷小学校は、築50年以上経過したことから、新しい校舎に生まれ変わります。令和12年度の新校舎開校をめざし、建替えに向けた取り組みを進めるにあたり、よりよい学校づくりのため、児童・保護者や学校関係者だけではなく、住民の皆さまからも広く意見を募集いたします。いただいたご意見は、コンセプトの策定、新校舎・体育館などの配置計画の参考とさせていただきます。

詳細は町ホームページをご覧ください。

募集期間

6月1日(月)～6月30日(火)



◀ホームページはこちらから

(教育総務課・まちづくり推進課)

i 婦人会活動

〇役員会

と き 7月9日(木)午後1時30分～

ところ 文化センター

i 「未来への手紙」届いていますか?

三郷町制施行50周年記念事業で作成した「未来への手紙」を4月にお届け先へ送付しています。

送付したお手紙の中で、宛先不明として返送されたものは、令和9年3月31日(水)まで三郷町役場でお預かりしていますので、お心当たりのある方は、企画財政課までお問い合わせください。

お問い合わせ先

企画財政課 ☎43-7312

i 「地域別福祉の就職フェアin橿原」を開催 **参加無料**

福祉分野への就職希望者などを対象に、地域別福祉の就職フェスタを開催します。

と き 7月25日(土)

午前9時30分～午後1時

ところ 奈良県社会福祉総合センター6階 大ホール

内容 各地域の福祉・介護職場との合同就職面談会です。

・福祉施設・事業所との面談コーナー

・福祉のお仕事相談、ハローワーク相談コーナー など

申込・お問い合わせ先

(福)奈良県社会福祉協議会

福祉人材センター

☎0744-29-0160

i 納期限までに納税を

令和8年度の町民税・県民税の第1期、国民健康保険税の第1期の納期限は、6月30日(火)です。

期限内に納付をお願いします。

(税務課・保険課)

i 学級案内

〔歴史教養講座〕

と き 6月4日(木)午前10時

ところ 図書館・視聴覚室

内容 「大和郡山のみ仏たちー城下町の寺でらを中心にー」

〔みさと万葉学習会〕

と き 6月22日(月)午後1時30分

ところ 図書館・視聴覚室

内容 万葉集講義

〔さくら学級〕

と き 6月29日(月)午後1時30分

ところ スポーツセンター・

アリーナ東面

内容 「楽笑体操」

～楽しく笑って健康貯筋～

※事前申込は不要です。



▲さくら学級の様子

i 危険木の伐採に対する補助を開始します!

倒木などによる被害の発生を防ぐため、「三郷町危険木伐採事業補助金」を新たに創設しました。

募集期間

6月1日(月)～10月30日(金)

補助金額

危険木の伐採、撤去及び処分の委託に要する経費の1/2。上限は30万円(1,000円未満切り捨て)

お問い合わせ先

ものづくり振興課 ☎43-7343



◀詳しくはこちらから

i 資源ごみの分別について

令和8年1月から分別されていない資源ごみは収集していません。

※キャップがついていたり、ラベルをはがしていないペットボトルは収集していません。

分別の方法は以下のとおりです。

資源ごみ

- ペットボトルのラベルおよびキャップは廃プラスチックに出してください。
- アルミ缶(飲料用)、スチール缶(飲料用)、ペットボトル、白色トレイをそれぞれ別々の透明か半透明の袋に入れて出してください。
- ペットボトルのマークが付いていないものや切り刻んだものは、廃プラスチックに出してください。



◀詳しくはこちらから

i 毎月11日 人権啓発ビデオを上映します

今月は6月11日(木)に「芸能と差別」を3度上映します。

と き ①午前10時②午後0時30分
③午後3時

と ころ 文化センター

内 容 室町時代から江戸後期に至るまでの消えかかった芸能を保存・継承してきた方々から、いかに芸能が差別を乗り越えて支援した民衆によって支えられ発展し、現在まで継承されているかを学びます。

i ごみの持ち込みについて

清掃センターの敷地内では建設工事を行っています。持ち込みいただくときは、場内では安全へのご配慮をお願いします。

一般廃棄物(ごみ)の持ち込みの際に【依頼書】の提出および【本人確認書類】(運転免許証など)のご提示をお願いします。

分別されずに持ち込まれたものはお断りさせていただきます。

持ち込み時間

月曜～金曜日 午前9時～正午
午後1時～4時

※祝日を除く

【依頼書】は町ホームページからダウンロードできます。

また、住民福祉課・図書館・清掃センターでも配布しています。

i 家賃助成終了のお知らせ

広報5月号でお知らせした、新たに町内の民間賃貸集合住宅に入居された若年夫婦世帯と子育て世帯へ、月額1万円を1年間助成していた「家賃助成」が令和8年7月申込分で新規受付を終了します。

申込の詳細は、町ホームページをご確認ください。

お問い合わせ先

まちづくり推進課 ☎43-7313



◀ホームページはこちらから

i クッキング教室 からだがよるこぶ 適塩&腸活レシピ

と き ①6月24日(水)
午前10時～午後1時

②6月27日(土)
午前10時～午後1時

※①②とも内容は同じです。

と ころ 給食センター

対 象 町内在住の16歳以上の方
定 員 各12名

※申込多数の場合は抽選

メニュー(予定)

雑穀ごはん、とうふ入りメンチカツ、腸活スープ、コールスローサラダほか

参加費 1,000円

持ち物 マスク、エプロン、三角巾、ふきん、台ふき、筆記用具、ハンドタオル

申込方法 下記2次元コードまたは電話での申し込み

申込期間 6月1日(月)～10日(水)
午前9時～午後5時

申込・お問い合わせ先

給食センター ☎32-0351



◀申し込みはこちらから



広 告

広報さんごうで会社やお店をPRしませんか？

発行日・発行部数 毎月1日(月1回) 9,400部発行
サイズ 縦47mm×横83mm(この記事のサイズ)
掲載枠 各号最大4枠
広告掲載料 (町内に事業所などを有するもの)
1枠1か月10,000円
(町外に事業所などを有するもの)
1枠1か月15,000円
申込・お問い合わせ先 企画財政課 ☎43-7312

町ホームページのトップに 掲載する写真を募集しています！

町内で撮影した四季折々の風景や町並み、その場で過ごされている方々など、素敵な写真をお待ちしています！

応募資格や応募規定など、詳しくはホームページをご確認ください。



◀ホームページはこちらから

お問い合わせ先 企画財政課 ☎43-7312

「あなた」と三郷町の 未来をつくりたい！

6/15(月)
まで
募集受付中！



働きやすさに
自信あり！

入庁5年目・事務職

子育て中の
管理職も活躍！



入庁16年目・管理職

前職の経験を
生かして働けます



入庁2年目・保健師



入庁6年目・技師

SPI3で受験可能！
三郷町職員を
募集します

募集職種	募集人数	年齢要件
一般事務	5名程度	昭和61年4月2日以降に生まれた方
保健師	1名	昭和61年4月2日以降に生まれた方
技師	1名	昭和56年4月2日以降に生まれた方
管理栄養士	1名	昭和61年4月2日以降に生まれた方



お問い合わせ先

三郷町職員採用試験委員会(総務課内)
☎ 43-7311

詳しくは町ホームページをご確認ください。

三郷町の人口【令和8年5月1日現在、(前月比)】

人口22,238人(+56人) 世帯数10,916(+66世帯) 男10,600人(+20人) 女11,638人(+36人)

発行・編集:三郷町役場総務部企画財政課

TEL:0745-73-2101(代) FAX:0745-73-6334
〒636-8535 奈良県生駒郡三郷町勢野西 1-1-1

三郷町役場開庁時間 午前8時30分～午後5時15分

休庁日 土曜・日曜日、祝日、年末年始

この広報は、有害な排水を出さない「水なし印刷」を採用しています。
SDGsの掲げる17の項目に対して、8つの項目で具体的な貢献をします。

