

## 新しい朝が来た！ 希望の朝だ！



### 今月の表紙

8月29日(土)は、町制施行60周年記念巡回ラジオ体操会！たつたひめも当日に向けて練習中です！詳しくは次のページへGO！

SDGs 未来都市さんごう



三郷町は、2030年に向けて、誰一人取り残さない社会の実現に取り組んでいます。



JAPAN HERITAGE  
日本遺産

# 町制施行60周年記念 巡回ラジオ体操会

参加記念品あり！  
※数に限りあり

昭和28年から始まり、全国の会場をまわるラジオ体操会。  
その開催地の1つとして三郷町が選ばれました！  
当日の様子は、「NHKラジオ第1」で全国に生放送されます。



## どうしたら参加できる？

事前申し込み不要で、どなたでも参加できます！  
当日、以下の持ち物をもってお集まりください。

と き 8月29日(土)  
午前6時～午前6時40分(荒天中止)

※NHKラジオ第1での放送は午前6時30分～40分です。  
※中止の場合は、ラジオ体操の公式Xでご案内します。  
ラジオ体操公式Xアカウント:@radio\_kampo

ところ 三郷中央公園 多目的広場  
持ち物など 飲み物、動きやすい服装

※気温が高くなることが予想されます。  
当日はこまめな水分補給など、熱中症対策をお願いします。



## みんなで爽やかな朝を迎えましょう！



◀町ホームページ  
こちらから



◀ラジオ体操  
正しい動きを  
チェック

※詳細が決まり次第、町ホームページで発表します！

※来場される方や近隣住民の方へのご迷惑となりますので、マナーを守ってご来場・ご参加ください。

# 町制施行60周年記念 ロゴデザイン決定

三郷町制施行60周年を記念して、町を象徴し、町の魅力や地域性を感じさせるロゴデザインを募集したところ、町内外から113件もの応募をいただきました。素晴らしいデザイン案の中から、下記之最優秀賞1作品、優秀賞2作品が選ばれました。



さ さ き よう すけ  
佐々木 洋輔 様

—— 作品に込められた思い ——

山河の風景に恵まれた三郷町を、上部に配した山稜線図案と下部に配した清流図案で表現しました。

また、桜の花と色づいたモミジ葉で、町を彩る形式を表しました。風神様の鎮座する龍田大社を連想させるよう、町名表記の「三」の3画目を風の図案としました。

優秀賞

かわ かみ は な  
川神 羽捺 様



優秀賞

さ と う あきら  
佐藤 熙 様



たくさんのご応募、ありがとうございました!

年齢や住所の確認をしますので、  
マイナンバーカードなどをご持参ください。

# 夏のウォーターパーク

## 屋外プール

### 7月4日(土)スタート!

#### 入場料金

##### 町内在住

大人(高校生以上)	700円
子ども(小中学生)	300円
65歳以上の方	100円

##### 町外在住

大人(高校生以上)	1,200円
子ども(小中学生)	600円
65歳以上の方	1,200円

#### ウォーターパーク 夏期プール営業日

##### 7月

日	月	火	水	木	金	土
28	29	30	休	2	3	4
5	6	7	休	9	10	11
12	13	14	休	16	17	18
19	20	21	22	23	24	25
26	27	28	29	30	31	1

##### 8月

8月は休まずに営業  
(屋内・屋外共に営業)

##### 9月

日	月	火	水	木	金	土
30	31	1	休	3	4	5
6	7	8	休	10	11	12



#### 町内在住か町外で料金が変わります

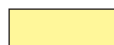
屋外プールの利用料金は、町内在住か町外在住かで異なります。

受付時に、年齢や住所を確認しますので、**マイナンバーカードなど必ず住所や年齢のわかる資料をご持参**ください。お願いします。



#### ご来場時の注意点

- 小学校3年生以下のお子さんは、保護者の方と同伴でない場合は、入場および遊泳できません。
- 更衣室の混雑緩和のため、衣服の下に水着着用でのご来場をお願いします。混雑具合により、更衣室の利用を人数制限し、お待ちいただく場合がございます。
- 体調不良の方はご来場をお控えください。



#### 色 屋内・屋外開催日

日・月・水・木……………午前9時30分～午後4時30分  
火・金・土……………午前9時30分～午後8時30分  
午後4時30分以降は屋内プールのみ。  
屋外プール開催時は1時間ごとに10分の休憩をとります。



#### 色 屋内開催日

月・木……………午前9時30分～正午・午後1時～4時30分  
火・金・土……………午前9時30分～正午・午後1時～4時  
午後5時～8時30分

# グラウンドの使用は安全に、そして楽しく！

中央公園多目的広場・健民グラウンドでは、貸切利用がないときは、自由に球技などの運動で使うことができます。また、小学生以上であればこどもだけでも使用できます。

## 使用上の注意

● **使用前に管理棟に貸切利用がないか確認してください。**

● 未就学児が利用される場合には、保護者が同伴してください。

● 危険な遊びはできません。(硬式野球・ラジコン・ドローン・凧あげ・

花火・自転車などの乗入れ・スケートボードなど)

● 雷の場合はすぐに安全な場所へ避難してください。

● 使用された後は、グラウンド整備をお願いします。

● 強風や怪我など危険がある時は、使用を制限させていただく場合があります。

● **暑さ指数28以上の時はこどもだけでの使用はできません。**保護者が同伴している場合でも熱中症対策を万全にして、適宜中止してください。

● **中央公園多目的広場** ☎ 32-2992

使用可能時間 午前9時～午後6時

● **健民グラウンド** ☎ 73-4107

使用可能時間 午前9時～午後5時

※どちらも4月～9月は

午後7時まで使用可能です。

# 自治会への加入を推奨しています！

## 地域の絆で安心・安全なまちづくり

皆さんは、身の回りのゴミステーションや防犯灯の維持管理、そして、災害の備えや役場との連携など、「誰がやってくれているんだろう？」と考えた事はありませんか？これらは、皆さんの最も身近な住民組織である「自治会」の活動によって支えられています。

現在、町内には、43の自治会と、さらに広域的に活動するための14の自治連合協議会があります。そして、年に1度、自治連合協議会の会長が集まる会議を開催しています。

この会議では、防災対策の強化や地域の美化運動、各自治会での課題や取組など、個々の自治会の枠を超えたテーマについて、意見交換が行われています。

私たちの日常の安心・安全は、こうした地域のリーダーたちの話し合いや、自治会活動によって支えられています。

(総務課)

「住んでよかった」と思えるまちを未来へつなぐため、地域の自治会活動へのご理解とご協力をお願いします。



花いっぱい みんなの共同花壇



令和8年5月「自治連合協議会総会」

## 天気予報を見たあとは、暑さ指数をチェック！

危険	31℃～
厳重警戒	28℃～31℃
警戒	25℃～28℃
注意	21℃～25℃
ほぼ安全	～21℃

環境省  
熱中症予防  
サイト



(生涯学習課)

## 無料法律相談のご案内 予約制

日常における法律に関する悩みに対して、弁護士から適切な助言を受けることができます。

※予約状況により、ご希望の日時に添えない場合があります。(相談時間は、お1人30分程度)

**開催日** 毎月第1・3火曜日 午後1時～4時  
(最終受付 午後3時30分)

**お問い合わせ先** 住民福祉課 ☎43-7321



みんなの権利 「人権」を大切に…

## ふれあい交流センター

## 児童館



●ふれあい交流センター・児童館

〒636-0821 三郷町立野北1丁目36番39号  
☎32-2112



講師 タージン氏(タレント)

### プロフィール

アマチュア時代からテレビなどに出演し、関西を中心に多くの番組でリポーターなどとして活躍され、ロケでは編集いらずのリポートテクニックで「ロケの神様」の異名を持たれています。現在、新しいフィールドを求めて、NHK「上方演芸会」などの番組や天満天神繁昌亭に漫談家として出演するなど、幅広く活躍されています。

**お問い合わせ先** 住民福祉課 ☎43-7321

- ・地場産業製品(健康履「ミサトっ子」など)
- ・万葉荘園による「さをり織り」の小物など

**とき** 7月11日(土) 午前9時30分開会(午前9時受付開始)

**ところ** 文化センター・文化ホール

**定員** 先着400名

**演題** 「やさしさ、ぬくもり、思いやり〜生きるって素晴らしい〜」

**講師** タージン氏(タレント)

**展示** 男女共同参画啓発推進パネル

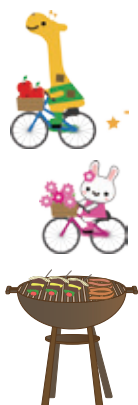
**販売**

タレントとして活動されているタージンさんが、リポーターとして多くの現場でさまざまな方と出会った中で培った、失敗談や成功談をお話しいただきます。お互いを尊重し合うことの大切さを学ぶことのできる講演となっておりますので、ぜひ、ご参加ください。

## 差別をなくす町民集会

参加無料

申込不要



※雨天決行ですが、交流会当日の午前7時に警報が出ている場合は中止します。

※参加ご希望の方は、ふれあい交流センターまたは各学校に申込書を提出してください。

(往復バス代、フリーパス券  
付入場料、昼食バーベキュー  
代など全行程費用)

**参加費** 2,000円

**募集定員** 100名

三郷北小学校の6年生

**募集対象** 三郷小学校・

**集合場所** ふれあい交流センター

午後4時30分(帰着)

**開催日時** 7月21日(火)

**行き先** 関西サイクルスポーツセンター

午前10時(集合出発) ~

児童館こども交流会を  
開催します！

『浴衣着付』講座を  
開催します！

夏のお出かけに浴衣を着てみませんか？夏休みのチャレンジにぜひどうぞ！

とき 7月27日(月)～29日(水)の

3日間

午前10時～11時30分

ところ ふれあい交流センター・

和室

募集対象 中・高・大学生

募集定員 15名

講師 徳田 昌子氏

参加費 無料

持ち物 お手持ちの浴衣、浴衣用下着

半幅帯、小物、洗濯バサミ

3個

※2日以上の受講をおすすめします。

受講ご希望の方は、7月22日(水)

までに、ふれあい交流センター窓

口へお申し込みください。(電話申

し込み可)



児童館・夏休みイベント！  
『遊びのなかで、体力アップ！』

音楽にあわせて、ジャンプ！スキップ！楽しいよ！

とき ①7月30日(木)

午前9時30分～10時30分

②7月30日(木)

午前10時45分～11時45分

③7月31日(金)

午前10時30分～11時30分

ところ ふれあい交流センター・

児童館

募集対象 町内在住の小学生

①1年生～3年生：20名

②4年生～6年生：20名

③1年生～6年生：20名

参加費 無料

講師 武内 敦子氏(健康運動実

践指導者・ライフキッツトッ

プトレーナー)

持ち物 お茶などの水分、汗ふきタ

オル、上靴

※施設内に、ウォーターサーバー器

の設置があります。

参加希望の方は、7月6日(月)～

10日(金)に、ふれあい交流センター

窓口または、電話でお申し込み可

ください。(先着順で本人分のみ)



「パンランチ」を開催します！

ぜひ、夏休みのお昼に食べに来てください！

とき 7月29日(水)

正午～午後2時

ところ ふれあい交流センター・

児童館 調理室

対象 町内在住の小学1～6年生

定員 20名

参加費 無料

メニュー クロワッサンサンド、

カボチャスープ

持ち物 筆記用具、水筒

施設内にウォーターサー

バーを設置しています。

ご自由にお使いください！

※参加希望の方は、7月1日(水)～

3日(金)にふれあい交流センター

窓口または電話でお申し込みくだ

さい。応募人数が多数の場合は、

事務所で抽選させていただきます。

※当日提供するメニューはアレル

ギー対応していません。

申込・お問い合わせ先

ふれあい交流センター・児童館

☎32-2112



子ども・若者育成支援  
強調月間ポスター募集

青少年のすこやかな成長を願い、地域全体で子ども達を見守るために11月の強調月間に向けたポスターを募集します。

対象 町内在住・在学・在勤の方

内容 啓発用ポスター

テーマ 「B3《四つ切》サイズ」

「あいさつ」

(標語入りで作成してください)

期限 9月7日(月)

※応募作品の著作権は作者に帰属し

ますが、無償で自由に使用する権

利が教育委員会に帰属します。作

品は希望があれば返却します。入

賞作品1点を表彰し、応募者全員

に参加賞を贈ります。

提出・お問い合わせ先

生涯学習課 ☎43-7332



▲昨年の入賞作品



# 各種スポーツ&文化クラブ

みんなで楽しみましょう

～クラブ・教室etcのご案内!



## 三郷町スポーツ協会加盟団体一覧

♪詳細については各連絡先にお問い合わせください。♪

No.	連盟(種目)	団体名	連絡先	主な活動施設	活動曜日	活動時間
1		トリム体操	うかい 鶴飼 ひみよ 史代	45-4828	スポーツセンター	月 午後1時15分～2時45分
2	健康体操	ほっと体操	おかい 岡井 たまよ 珠世	080-4395-6151	スポーツセンター	月 午前9時30分～11時 木 午前9時30分～11時 午前11時～正午
3		健康体操GLEEM	さかた 阪田 こ アツ子	73-4831	スポーツセンター	木 午前10時～11時
4	卓球	みさとくらぶ	うえだ 上田 まさる 雅春	090-3352-8664	スポーツセンター	木 午後6時～9時 日 午前9時～正午
5		レディースさんごう	たかはし 高橋 ゆきこ 由紀子	31-6484	スポーツセンター	月/火/木 午前9時～正午
6		悠遊卓球三郷	たかだ 高田 あきら 明	32-3738	スポーツセンター	水/金 午前9時～正午
7	バレーボール	美松ヶ丘クラブ	ほりえ 堀江 みえこ 美栄子	090-1960-2459	三郷北小体育館など	日 午前9時30分～正午
8		ガッツ信貴	おくの 奥野 なご 直子	080-6150-4083	スポーツセンターなど	日 午前9時30分～正午
9	フリーテニス	三郷町そよかぜクラブ	おおはし 大橋 のぶこ 伸子	45-2953	スポーツセンター	月/木 午後1時～3時
10	バウンドテニス	B T三郷クラブ	おおつき 大槻 ゆみこ 由美子	72-0052	スポーツセンター	木/土 午後1時～5時
11	ターゲット パードゴルフ	三郷町ターゲット パードゴルフクラブ	かわしま 川嶋 あきお 昭男	32-0699	中央公園多目的広場	月/水/木 午前9時～正午
12	ソフトボール(男子)	※ソフトボール 町内全9チーム	きたの 北野 やすお 康夫	32-2098	※詳細については左記代表者にお問い合わせください。	
13	ソフトボール(女子)	三郷クラブ	かどさか 門坂 みほ 美穂	090-6249-7576	勢野グラウンド	日 午前9時30分～正午
14		三郷みさとクラブ	さかがみ 坂上 ともひろ 智大	090-3629-7677	中央公園多目的広場など	日 午後1時30分～5時
15		美松ヶ丘	やぎゅう 柳生 さだお 定男	090-4567-3575	美松ヶ丘中央児童公園	火/金 午前9時～10時30分
16		信貴ヶ丘同好会	きぬかわ 絹川 みよし 三芳	32-8988	信貴ヶ丘児童公園	月/火/金 午前9時～10時30分
17		龍田クラブ	おおばやし 大林 みちこ 美智子	080-4022-1236	健民グラウンド	火/金 午前9時～11時30分
18	グラウンドゴルフ	立野地区GG同好会	にれい 仁禮 いつろう 逸郎	32-3030	健民グラウンド	月/木 午前9時～11時30分
19		サンゴルフ	さかもと 坂本 しょうご 正五	73-3055	健民グラウンド	月/金 午前9時～11時30分
20		勢野GG同好会	もちはら 百原 つねひこ 常彦	090-8528-4143	中央公園多目的広場	火/木/金 午前9時～正午
21		坂根GGクラブ	おおにし 大西 きょうじ 京治	34-1633	健民グラウンド	火 午前9時～11時
22	スポーツ吹矢	スポーツWN吹矢さんごう	じつこう 實光 かずとも 一智	090-9094-7124	スポーツセンター	火 午後1時～4時

## 三郷町スポーツ少年団加盟団体一覧

No.	連盟(種目)	団体名	連絡先	主な活動施設	活動曜日	活動時間
1	少林寺拳法	少林寺奈良信貴道院	かわぐち 川口 むねお 宗男	090-4766-0570	スポーツセンター	月/金 午後6時～7時30分
2	卓球	エムクラブ	さかた 坂田 まさよし 正義	090-8539-7728	スポーツセンター	火 午後6時30分～9時 日 午後1時30分～4時
3	学童軟式野球	三郷北イーグルス	おおの 大野 てつお 哲夫	090-8825-9140	三郷北小学校など	土/日 午前9時～午後5時
4		三郷TFB	いわた 岩本 さたはる 貞晴	090-7753-1551	三郷小学校など	土/日 午前9時～午後5時
5	サッカー	サンゴウ フットボールクラブ	なかおか 中岡 ひでのり 秀訓	090-8450-9774	カルチャー広場など(火/木)・ 中央公園多目的広場など(土/日)	火/木/土/日 午後5時30分～7時30分 土/日 午前9時～正午
6		DMC JOY	かのう 狩野 ふみや 文哉	sc_dmc_joy@ yahoo.co.jp	スポーツセンターや ナラディーアなど	月/水/木/金/休日 詳しくは左記代表者まで お問い合わせください
7	ソフトボール(女子)	三郷35Jr.	きしした 岸下 しん 晋	090-1582-6762	勢野グラウンドなど	土/日 午前9時～午後5時

文化協会では、下記のとおり文化活動を行っています。 入部希望の方は各代表者にご連絡ください。

No.	団体名	連絡担当者	電話番号	活動日	活動時間	活動場所
1	レモンの会(絵画)	佐藤 靖	72-4768	第2・4 土曜日	午後1時～5時	文化センター
2	信貴句会	河口 美智子	73-6553	第2 火曜日	午後1時～5時	文化センター
3	信貴フォトクラブ	田中 眞澄	090-5663-2174	第2 土曜日	午後1時～5時	文化センター
4	己書 紅道場 (筆ペンで文字・絵のアート)	乾 雅世	090-5046-7830	毎週 火曜日	午前10時～正午	文化センター
				第2・4 木曜日	午前10時～正午	
				夜の講座はご相談の上	午後6時～8時	
5	秀峯吟詩会	出口 彌 (亶洲)	73-7914	毎週 火曜日	午後7時30分～9時30分	自宅(立野北)
				毎週 水曜日	午後2時～4時	
6	美松吟詩会	藤澤 芳禎	73-4020 090-6371-3870	第2・4 月曜日	午前9時30分～11時30分	美松ヶ丘自治会館
7	筑紫鶯美会 (生田流 箏曲・三絃)	篠原 歌鶯	73-4507 090-8571-5990	第1・3 水曜日	午前9時～午後5時	文化センター
				第1・3 金曜日	午後1時～3時	
				ご希望はご相談の上		
				毎週 月・火・土曜日	午前10時～午後9時	
				毎週 木曜日	午前9時～午後9時	
		ご希望はご相談の上				
8	知音会(生田流 箏曲・三絃)	坪内 歌通知	32-5279 090-6208-8787	お稽古回数、 曜日はご相談の上	午前9時～午後9時	自宅(城山台4-7-2)
9	杏律の会 (生田流 箏・三絃)	小堀 たえ	090-2463-8934	お稽古回数、 曜日はご相談の上	午前9時～午後5時	自宅(美松ヶ丘西1-8-13 原方) 文化センター
10	ことの葉クラブ (生田流 箏教室)	平田 愛恵	080-5357-5436	お稽古回数、 曜日はご相談の上	午後1時～5時	文化センター
11	箏・三絃“響”	塩崎 琴路	072-225-4811	月2回(土曜日)	午前10時～午後4時	文化センター
12	三郷新舞踊	中井 功子	73-1009	月3回(金曜日)	午後1時～3時	王寺 やすらぎ会館
13	玉凰流詩舞会	乾 美恵子	73-3882	毎週 月曜日	午後1時～3時	文化センター
				毎週 木曜日	午後6時～9時	美松ヶ丘自治会館
14	正義流剣舞術	乾 美恵子	73-3882	第2・4 月曜日	午後3時～5時	文化センター
15	三郷社交ダンスクラブ	宮澤 正	72-3729	毎週 月曜日	午後7時～9時	スポーツセンター サブアリーナ
				毎週 水曜日	午前9時～正午	スポーツセンター サブアリーナ
				毎週 木曜日	午後1時～5時	文化センター
				毎週 土曜日	午前9時～正午	文化センター
16	スマイル社交ダンスクラブ	岡田 有代	090-3896-1988	毎週 火曜日	初級 午後1時～2時30分 中級 午後2時40分～4時10分	スポーツセンター サブアリーナ
17	社交ダンス クーパル	上田 紀代子	090-5061-3468	第1・2・3 水曜日	午後3時～5時	スポーツセンター サブアリーナ
18	Jump up!!(キッズダンス)	西川 真央	090-7887-8341	毎週 木曜日	午後4時30分～5時20分	スポーツセンター ミーティング室
				毎週 火曜日	午後7時～8時	
19	三郷ブア ナニ フラ ハーラウ	川本 富貴子	73-7531 090-3716-3554	第2・4 月曜日	午前9時15分～11時	文化センター
20	新婦人 手芸	豊永 清子	73-4512 080-5312-0828	第1・2・4 水曜日	午後1時30分～4時	文化センター
21	着付け小組(新婦人)	梅本 典子	73-2444	第1・3 火曜日	午前10時～正午	文化センター
22	囲碁部	大原 武人	73-2557	第1・3 日曜日	午後1時～5時	文化センター
23	日本将棋連盟 西大和支部	寺谷 武明	27-3453 090-1246-0260	第1 日曜日	午前10時～午後5時	文化センター
24	ナニ モキハナ フラ メイツ	猪崎 妙子	32-5389 090-9885-5434	第1・3 木曜日	午前10時～11時30分	FFS35スポーツアリーナ
25	翠岳新風会 三郷教室(詩吟)	雑賀 誠	090-2598-9487	第1・3 土曜日	午後3時～5時	文化センター
26	楽しい絵画	山崎 経夫	73-5706	第1・3 金曜日	午後1時30分～4時	文化センター
27	信貴メイブルズ	宮内 茂樹	73-3940 090-7877-8274	第2・4 金曜日	午前 9時～正午	文化センター
28	羊毛フェルト アトリエ犬犬	田中 真由美	080-3800-7191	毎月 1.2回	午前11時～午後5時	文化センター
29	水彩スケッチ同好会	濱田 弘幸	32-5662 090-2100-3214	第2・4 火曜日	午前9時～正午	文化センター

# 後期高齢者医療保険料率が変わります

令和8年度から、子どもや子育て世帯を支える新しい分かち合い・連帯の仕組みとして、医療保険の保険料と一緒に子ども・子育て支援金を徴収することになりました。後期高齢者医療保険制度は、75歳（一定の障がいがある場合は、65歳）以上の方が、加入する制度です。被保険者の皆さんの保険料のほか、現役世代からの支援金と国や県、市町村が負担する公費によって運営されています。保険料は、医療分の保険料と子ども分の保険料の合計額となります。

## ◎ 保険料率の変更点

<医療分>

令和8・9年度	令和6・7年度
均等割額 <b>57,100円</b>	均等割額 <b>51,500円</b>
所得割率 <b>10.63%</b>	所得割率 <b>10.55%</b>

<子ども分> **新規**

令和8年度
均等割額 <b>1,400円</b>
所得割率 <b>0.25%</b>

## ◎ 保険料 賦課上限額の変更点

<医療分 1人当たり賦課上限額（年間）>

令和8・9年度	令和6・7年度
賦課上限額 <b>850,000円</b>	賦課上限額 <b>800,000円</b>

<子ども分 1人当たり  
賦課上限額（年間）> **新規**

令和8年度
賦課上限額 <b>21,000円</b>

## ◎ 所得の少ない被保険者に対する軽減について

下記のとおり均等割額が軽減されます。

対象者の所得要件 (同一世帯内の被保険者と世帯主の総所得金額等 <sup>*1</sup> の合計額)	均等割の軽減割合
基礎控除額(43万円)+10万円×(給与所得者等 <sup>*2</sup> の数-1)以下	(医療分)7.2割軽減 (子ども分)7割軽減
基礎控除額(43万円)+ <b>31万円</b> ×(被保険者数)+10万円× (給与所得者等 <sup>*2</sup> の数-1)以下	5割軽減
基礎控除額(43万円)+ <b>57万円</b> ×(被保険者数)+10万円× (給与所得者等 <sup>*2</sup> の数-1)以下	2割軽減

- ※1. 65歳以上の公的年金受給者は、総所得金額などから年金所得の範囲内で最大15万円を控除します。
- ※2. 給与収入が55万円を超える方または公的年金収入が65歳以上は125万円、65歳未満は60万円を超える方。
- 軽減判定は4月1日(4月2日以降に新たに加入した場合は加入した日)の世帯状況で行います。
- 世帯主が後期高齢者医療制度の被保険者でない場合であっても、その所得は軽減判定の対象となります。
- 専従者控除や譲渡所得の特別控除は適用されません。

後期高齢者医療「資格情報のお知らせ」または「資格確認書」を送付します

後期高齢者医療制度（75歳以上の方など）に加入されている方へ、令和8年8月1日からご使用いただく後期高齢者医療の「資格情報のお知らせ」または「資格確認書」を7月中旬頃に送付します。

○**85歳以上の方**：資格確認書を交付（令和8年8月1日時点で85歳に年齢到達している方）

○**84歳以下の方**：資格情報のお知らせ、または資格確認書を交付  
資格情報のお知らせを交付する方  
(①、②いずれも該当)

①過去1年間で6回以上マイナ保険証を利用されている方

②概ね直近3か月以内にマイナ保険証を利用されている方  
資格確認書を交付する方

資格情報のお知らせを交付する要件に該当しない方

※令和8年7月末が有効期限の資格確認書は、8月からは使用できませんので、破棄してください。

お問い合わせ先

保険課 ☎43-7325

7月初旬に後期高齢者医療保険料決定通知書を送付します

●年金から納めていただく方

10月・12月・2月に支払われる年金からお支払いいただく保険料の金額が記載されています。

●口座振替で納めていただく方

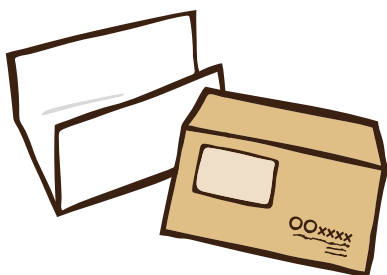
第1期の引き落とし日は7月31日（金）です。毎月、月末より月初に指定の口座から引き落とされます。

●納付書で納めていただく方

保険料決定通知書とともに、納付書をお届けします。納期限までに納付書裏面記載の金融機関または会計課で納めてください。

お問い合わせ先

保険課 ☎43-7325

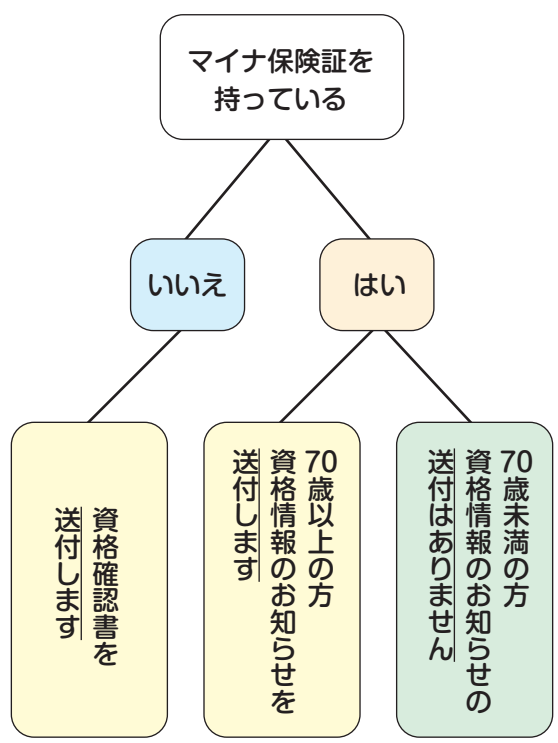


「資格情報のお知らせ」または「資格確認書」を送付します  
 74歳以下の国民健康保険の方が対象です

令和8年8月1日からご使用いただく、国民健康保険の「資格情報のお知らせ」または「資格確認書」を7月中旬頃、世帯主様宛に送付します。ただし、マイナ保険証をお持ちの70歳未満の方は、今回新たな発行はありません。

マイナ保険証をお持ちの70歳以上の方には、「資格情報のお知らせ」(A4サイズの紙)を送付します。  
 マイナ保険証をお持ちでない方には、「資格確認書」(カード型)を送付します。

!!ご自宅に届くか確認!!



※令和8年7月末が有効期限の資格確認書は、8月からは使用できませんので、破棄してください。  
 ※社会保険などにご加入の方で届いた場合は、資格喪失の手続きが済みでない可能性がありますので、保険課までご連絡ください。  
 ※要介護高齢者や障がいのある方などマイナ保険証の利用が難しい場合は、資格確認書を交付しますので窓口にて申請してください。

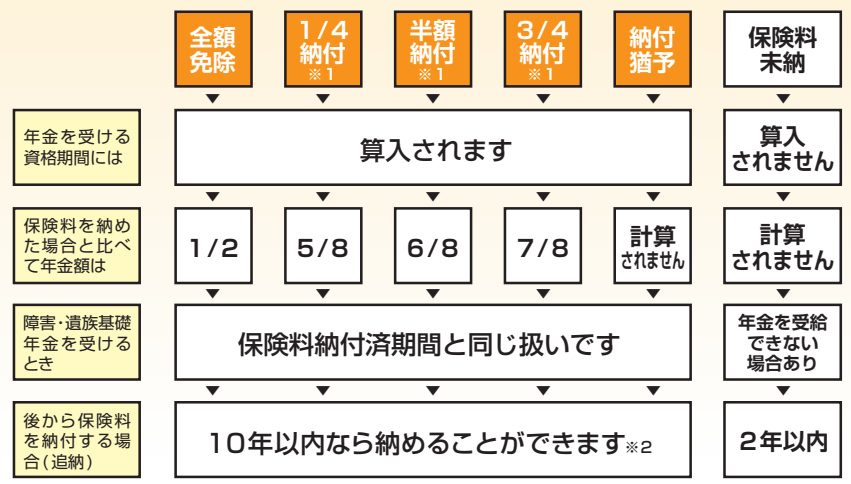
保険課 ☎43-7325

国民年金の 保険料免除制度をご存じですか？

国民年金保険料は自営業の方や20歳以上の学生の方が対象です。しかし、諸事情により「保険料の支払いができない」という方もおられると思います。そんなとき、利用していただきたいのが「保険料免除制度」です。

※学生の方は「学生納付特例制度」

【申請して承認されるとその期間は・・・】



免除申請期間 7月1日(水)～  
 承認期間 7月～翌年6月  
 申請時の持ち物 基礎年金番号または個人番号が分かるもの

- 免除制度の種類
- 全額免除：1年間の保険料免除
  - 一部免除：納付可能な額を納めて不足分だけを免除
  - 納付猶予：50歳未満の方が対象

注意  
 前年度の申請の際、継続申請の申し出をされた方で、審査結果が承認だった方は、手続きが不要です。  
 また、申請をされても未申告の場合は前年中の収入状況により、承認されない場合もあります。  
 「免除制度」には、所得による審査があります。  
 審査結果は、後日郵送で日本年金機構から届きます。

※1 【1/4納付】【半額納付】【3/4納付】の承認を受けた場合、その一部の保険料を納付されないと、その承認期間は保険料未納期間となりますのでご注意ください。  
 ※2 追納する場合の保険料額は、免除などを受けた期間の翌年度から起算して3年度目以降に追納すると、承認を受けた期間の保険料額に経過期間に応じた加算額が上乗せされます。

★国民年金に関するお問い合わせは  
 ○三郷町役場・保険課 ☎43-7325  
 ○日本年金機構奈良年金事務所  
 大和高田年金事務所 ☎0742-35-1371  
 桜井年金事務所 ☎0745-22-3531  
 ☎0744-42-0033

マイナンバーカードをお持ちの方は、マイナポータルからも免除申請のお手続きが可能です。(詳しくは年金事務所までお尋ねください。)

乳幼児健診

日程	受付時間	対象年齢	対象児の生年月日	持ち物
7月16日(木)	受付時間を区切って、個別に通知します。受付時間内にお越しください。	3歳6か月	令和4年11月25日～令和5年1月19日	母子手帳・バスタオル・アンケート・早朝尿
7月29日(水)		乳児	令和8年2月3日～令和8年3月29日	母子手帳・バスタオル・アンケート
8月4日(火)		5歳	令和3年4月2日～令和3年5月23日	母子手帳・アンケート

※対象の方で健診を欠席される場合は、必ずすこやか健康課までご連絡ください。

育児相談・計測 ※要予約 お子さんの身長体重測定や育児相談を行います。  
「体重が増えているかな?」「離乳食が進まない」など、お気軽にご相談ください。

日程	時間	対象者	定員	持ち物
7月27日(月)	午前9時30分～10時30分	1歳6か月までのお子さんとその保護者	各回20分間隔 定員10名	母子手帳 バスタオル

※9月は全年齢対象の回があります。  
※年齢に関わらず個別での相談・計測を随時受付中です。

キラキラんど ※要予約

日程	時間	対象者	定員	内容
7月23日(木)	午前10時～11時	1～2歳のお子さん(未就園)とその保護者	各回15名	保育士の手作りおもちゃや五感が刺激される遊びがあります。家庭で活かせる育児のヒントがいっぱいの教室です。初めての方もぜひご参加ください。
7月24日(金)		0歳のお子さん(未就園)とその保護者		

※動きやすく、汚れても良い服装でお越しください。  
※申し込まれた対象年齢のお子さんと保護者以外は入室できません。

育児相談・計測、キラキラんどの  
申し込みは電子申請で！

毎月1日午前9時から、開催日の1週間前までにご予約ください。



◀申し込みはこちらから

地域で!みんなで!子育て応援!  
**三郷町ファミリー・サポート・センター**

ファミサポでは、地域のサポート会員さんが  
生後1か月から小学3年生までのお子さんの子育てをお手伝いします。

**預かり**

サポート会員  
依頼会員の自宅  
お預かり(土日祝可)

**ちいすてっぷ**

子育て支援センター  
ちいすてっぷでお預かり  
(平日午前9時～午後5時)

**送迎**

保育施設、学校、  
習い事の送迎  
(自動車・徒歩可)

利用料金は平日1時間600円です。優しいサポート会員さんが  
1対1でゆったり預かってくれます。  
「こんな利用の仕方はできるかな」など気軽にご相談ください♪

〒636-0812 三郷町勢野西1-4-4  
(子育て支援センターちいすてっぷ内)



TEL・FAX 44-3000  
開所時間 午前9時～午後5時  
(土曜・日曜日、祝日・お盆・年末年始を除く)



## 子育て支援センターちいすてっぷ



ちいすてっぷ ☎31-6639

**対象** 町内在住の就学前までのお子さんと保護者

**開館日** 月～金曜日(祝日を除く)午前10時～午後3時

### 来館にあたってのお願い

- 発熱・咳・喉痛・下痢・嘔吐など体調不良の方は、来館をお控えください。
- 状況によっては入館をお断りすることがありますので、あらかじめご了承ください。
- 妊婦さんも、いつでも見学できます。

### ちいすてっぷ公式SNS

最新情報を配信  
しています。  
ぜひフォローして  
ください♪

Instagram



イベント	日程	対象児の生年月日	時間	内容
<b>申込不要</b> 年齢別の 来館日	7月2日(木) さんさんタイム	令和5年4月2日～ 令和6年4月1日	午前10時～正午	同じ年齢のお子さんたちが 集まって、遊んだり、お話し たりして、楽しい時間を過ご しましょう！  ※奇数月の第4木曜日は、妊 婦さんも一緒に参加でき ます！ 11時からみんなで楽しむ プログラムを準備して います♪ぜひ遊びに来てく ださい♪
	7月9日(木) こっこタイム	令和6年4月2日～ 令和7年4月1日		
	7月16日(木) ころびよタイム	令和7年4月2日以降		
	7月23日(木) ころびよ たまごタイム	令和7年4月2日以降 ※妊婦さんもOK		
<b>申込不要</b> お誕生会 【壁面製作】	7月17日(金)	お誕生日でない お子さんも 参加できます。	午前11時30分～正午	ちいすてっぷの壁を飾ろう！ ※汚れてもよい服でお越し ください。 みんなでお誕生日をお祝い しましょう♪
31日(金)は館内清掃のため休館				

※令和5年4月1日以前生まれのお子さんは、安全面の確保により午後1時以降の利用となります。

## ひまわりきょうしつ



※要予約

こども未来課 ☎43-7322

日程	時間	場所	対象児の生年月日	内容
7月14日(火) 8月4日(火)	午前9時40分～ 11時30分 (午前9時30分 受付開始)	福祉保健 センター 健康増進室	令和2年4月2日～ 令和5年4月1日	作業療法士と一緒に、楽しみながらお 子さんの感覚刺激の経験を増やす体験 教室です。 こどもの大好きな遊びを通して「遊び の分析」のプロ、作業療法士と一緒に、 発達を促す活動を楽しんでみませんか？ 運動あそび(親子でひっぱりあっこ、 サーキット)など
7月21日(火)			令和5年4月2日～ 令和7年7月1日	

※予約開始日は教室開催日の1か月前からとなります。

※必ず開催日の4日前までに予約のご連絡をお願いします。

※定員に達し次第、参加受け付けを終了します。

**がん検診の受診方法は、集団検診(福祉保健センター)と個別検診(実施医療機関)があります。**

- ・肺がん検診・大腸がん検診・胃検診(バリウム検査)は1年度(4月～翌年3月)に1回受診できます。
- ・子宮頸がん検診・乳がん検診・胃検診(内視鏡検査)は2年に1回、受診できます。
- ・集団、個別検診とも70歳以上の方は無料です。(今年度中に70歳を迎える方も対象)

**集団検診**

(70歳以上の方は無料)

日程	検診名	受付時間	対象者	料金	申込/定員
7月 13日(月)	特定健診・ 後期高齢者健康診査	午前8時30分 ～10時30分	40歳以上の国民健康保険 加入者、75歳以上の方	無料	定員に 達しました
	胃検診(バリウム検査)		35歳以上の方	500円	定員に 達しました
	肺がん・結核検診		40歳以上の方	無料	必要/100人
	肝炎ウイルス検査	午前10時30分～11時	40歳以上で肝炎ウイルス 検査を初めて受ける方	300円	必要/10人
	大腸がん検診		40歳以上の方	200円	不要/なし

**各検診の申込方法**

インターネットまたは電話、すこやか健康課窓口でお申し込みください。

インターネット予約は、各検診の2週間前まで受け付けます。

**集団大腸がん検診のみを希望される方**

予約は不要ですが、検診の4日前までにすこやか健康課窓口  
に検査容器を取りに来てください。

郵送をご希望の方はインターネットまたは電話でお申し込み  
ください。

※郵送には2週間程度かかります。

<集団検診>  
お申し込みは  
こちらから▶



※大腸がん検診  
検査容器の郵  
送希望もこちら  
から



**検診の注意事項**

検診を申し込まれた方には個別通知しますので、ご確認ください。

定員になり次第、締め切りとなりますので、早めにお申し込みください。

**個別検診**

●大腸がん検診・前立腺がん検診・肝炎ウイルス検査は町内医療機関(西和医療センターを除く)で受診可能です。直接医療機関へお申し込みください。

●肺がん検診・胃検診(バリウム検査・内視鏡検査)・乳がん検診・子宮頸がん検診は指定医療機関で受診可能です。

受診にはすこやか健康課で発行した受診票が必要です。受診票は郵送またはすこやか健康課窓口で配布します。

郵送をご希望の方はインターネットまたは電話でお申し込みください。

※郵送には2週間程度かかります。



▲受診票申し込み  
はこちら



## 7月28日は日本肝炎デーです

世界保健機関(WHO)は2010年に7月28日を「World Hepatitis Day(世界肝炎デー)」と定め、日本でも7月28日を「日本肝炎デー」と制定し、肝炎に関する啓発活動などを行っています。

肝炎とは「肝臓に炎症が起きている状態」、すなわち肝臓の細胞が破壊されている状態です。肝炎を引き起こす原因はさまざまありますが、その多くはB型・C型のウイルス性肝炎といわれています。また、肝がんの原因の約80%が肝炎ウイルスといわれています。肝臓は「沈黙の臓器」といわれ、自覚症状がないまま病気が進行する恐れがあります。重症化する前の早期発見・早期治療によって、肝炎を治癒し、あるいは肝硬変や肝がんへの悪化を予防することが可能です。

肝炎ウイルスに感染しているかどうかは検査を受けないとわかりません。この機会に、肝炎ウイルス検査を受けたことがない方は、ぜひ受けましょう。

**ウォーキングデーは  
熱中症予防のため、  
6月から9月はお休みします。**



## 第30回奈良県高齢者いい歯のコンクール開催！

### 資格

奈良県在住の70歳以上で  
歯の健康な方(若干の欠損歯、かぶせなど可)  
(直近3年間に最優秀賞を受賞された方は応募できません)

### 応募資格

官製はがきに郵便番号、住所、氏名(ふりがな)、  
電話番号、生年月日、性別、年齢を明記し、  
〒630-8002 奈良市二条町2丁目9-2  
奈良県歯科医師会・高齢者いい歯のコンクール係まで  
**応募期限** 7月10日(金)～8月31日(月)当日消印有効

※先着120名

### 審査および表彰

**とき** 10月8日(木) 正午～午後4時30分  
**ところ** 奈良市二条町2丁目9-2 奈良県歯科医師会館  
※8020達成者には認定書が授与され、最優秀者  
には後日、知事より賞状が授与されます。

**主催** 一般社団法人奈良県歯科医師会

**お問い合わせ先**

奈良県歯科医師会 ☎0742-33-0861

## 肝炎ウイルス検査費用の一部補助を行っています

**対象者** 40歳以上で今まで一度も肝炎ウイルス検査を受けたことがない方や他の機会に肝炎ウイルス検査を受ける予定がない方

**費用** 300円(70歳以上の方は無料、今年度40歳になられる方には4月末頃に無料クーポンを郵送しています。)

**実施機関** ①集団検診 ②町内医療機関  
(西和医療センターを除く)

**予約方法** ①で受ける場合、電話もしくはすこやか健康課窓口でお申し込みください。  
インターネットでの申し込みも可能です。  
②町内医療機関で受ける場合、医療機関へ直接お申し込みください。



◀ご予約はこちらから



## 骨の貯金を始めませんか？

今の骨は、若い頃の貯金です。「骨粗しょう症は年齢を重ねてから気を付けるもの」と思っていませんか。実は、骨の健康は若い頃からの生活習慣が大きく関係しています。

骨量は成長期に増え、20歳頃にピークを迎えます。そのため、将来の骨の強さは、若い頃にどれだけ「骨の貯金」ができたかによって左右されるといわれています。適度な運動や、カルシウムやたんぱく質などを含むバランスのよい食事は、丈夫な骨づくりの基本です。

また、骨粗しょう症は自覚症状がないまま進行することが多く、骨折して初めて気がつくことも少なくありません。年齢を重ねてからも元気に活動するためには、今の骨の状態を知り、早めに対策を始めることが大切です。

今からできる骨づくりを意識しながら、ご自身の骨の状態を確認してみませんか。

今回の骨密度測定は10月に実施予定です。(7月3日分は定員に達しました。)将来のための「骨の貯金」を、今日から始めましょう。

## 戦争資料を探しています

戦争の記憶を風化させることなく、後世に伝えていくために、皆さんがご自宅などに保管されている戦争遺品、当時の手紙・写真、軍隊資料などを募集します。

※お預かりした資料は、責任を持って保管・展示します。

**募集期間** 7月1日(水)～17日(金)

**お問い合わせ先**

企画財政課 ☎43-7312



## 戦争に関する資料コーナー

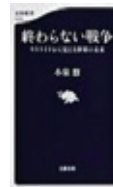
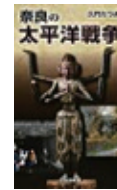
図書館では、戦争に関する本などを集めた戦争資料コーナーを設けます。ぜひ、ご利用ください。

**とき** 7月18日(土)～8月28日(金)

**ところ** 図書館・開架室

**お問い合わせ先**

企画財政課 ☎43-7312



☎0744-32-0205

高次脳機能障害支援センター

**お問い合わせ先**

※要事前申し込み

センター研修室A

**ところ** 奈良県社会福祉総合

センター研修室A

**とき** 7月4日(土)

午後1時30分～4時

す。

専門職による個別相談会を実施しま

まいがちです。

高次脳機能障害をもつ当事者、家

族の方に、同じ立場の当事者、家族、

専ら理解されにくいことから、周囲か

ら理解されにくいことから、孤立してし

まいがちです。

障がいです。また、外見から分かり

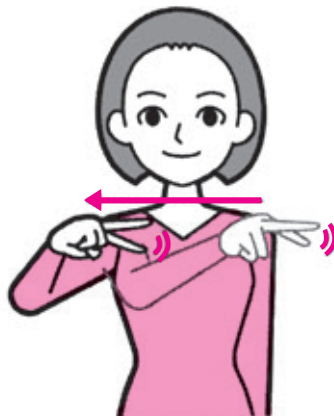
にくい特性があることから、周囲か

ら理解されにくいことから、孤立してし

まいがちです。

「高次脳機能障害支援相談会」  
を開催します!

手話で  
広げよう!  
心の輪



すい えい およ  
**水泳[をする]、泳ぐ**

右手掌を下にした右手2指を交互に  
上下させながら右へ移動する

©全日本ろうあ連盟「わたしたちの手話」学習辞典

# 「第39回三郷町芸術祭美術展」出展作品募集

9月10日(木)～13日(日)に、文化センターで開催する「三郷町芸術祭美術展」の出展作品を募集します。

**対象者** 15歳以上の方(各部門1人2

点以内。未受賞の作品に限る。)

**出展料** 1点につき1,000円。

(18歳以下は500円)

※出展料は搬入時にお支払いください。

**申込期間** 8月3日(月)～17日(月)

**作品搬入日** 9月4日(金)・6日(日)

**申込方法** 「三郷町電子申請サービス」からお申し込み、または生涯学習課へ申込書をご提出ください。

郵送・FAX可。電話申込不可。

(平日午前9時～午後5時)

**お申し込み先**

生涯学習課 ☎43-7332

センター窓口で配布します。

★申込用紙は、生涯学習課および文化センター窓口で配布します。

★入賞作品には副賞もあります。

★入賞作品には副賞もあります。



◀WEB申し込みはこちらから

## 三郷町芸術祭美術展 部門・作品規格

部門	大きさ・表装など
陶芸	3辺(高さ・幅・奥行き)の和が180cm以内。1人で持ち運びができるもの。(10kg程度まで)
写真	(大きさ)半切(35.6×43.2cm) A3ノビ(32.9×48.3cm) (表装)額半切(50.5×58.5cm) 額A3ノビ(48.2×63.6cm)程度
書芸 (かな・漢字)	(大きさ)35cm×135cm～53cm×135cm 縦・横問わず (表装)軸表装、または額、パネル張り ※楷書での釈文を添付してください。
絵画 (洋画・日本画・水墨画)	(大きさ)8号～30号 (表装)額装または枠張りとする。こと。

### 【注意事項】

- 規格以外の作品やタイトル変更は受け付けできません。
- 全部門の額装で、ガラス板の使用は禁止します。なるべく軽い額を使用してください。

## 小中学生を対象にした「子ども美術展」を同時開催

**対象者** 町内在住の小中学生・中学生

1人1点まで

★参加者に図書カードを進呈します。

★定員に達し次第、受け付けを終了します。

★申込期間や方法は「芸術祭美術展」と同じです。

★作品の額装・表装など詳しくは町のホームページに掲載します。

★作品の額装・表装など詳しくは町のホームページに掲載します。

★作品の額装・表装など詳しくは町のホームページに掲載します。

★作品の額装・表装など詳しくは町のホームページに掲載します。

## 子ども美術展 部門・作品の規定

部門	作品の大きさ
陶芸	1人で持ち運び可能なもの(2kg程度まで)
写真	A4(21×29.7cm)程度 額装すること
書芸	半紙以上、53cm×135cm以内 縦・横問わず額装、軸装または仮表装すること
絵画	6号～10号(または四つ切) 額装または枠張りすること



▲WEB申し込みはこちらから

### 【注意事項】

- 規定以外の作品やタイトル変更は受け付けできません。
- ガラス板を使った額装は禁止します。
- 吊りひもを付け、たるまないようにしてください。

出展料  
無料  
先着  
70名

## 図書館カレンダー

7月						
日	月	火	水	木	金	土
			1	2	3	4
5	6	7	8	9	10	11
12	13	14	15	16	17	18
19	20	21	22	23	24	25
26	27	28	29	30	31	

(休館日)  
 ・毎週水曜日  
 ・6日(月)一館内整理日

は祝日開館日です。  
 は休館日です。

# みんなの図書館



【お問い合わせ】 ☎33-3030 / FAX 33-3188

ホームページ「三郷町立図書館」で検索

開館時間

午前9時30分～午後5時

(令和8年4月1日より開館時間が変更になっております)



図書館  
 インスタグラムは  
 こちらから



図書館  
 ホームページは  
 こちらから

## 夏のひまわり

とき 7月12日(日)

午後2時(午後1時45分開場)

ところ 図書館1階 視聴覚室

出演 ストーリーテリングの会 おたまじゃくし

内容

- ・ストーリーテリング 「寿限無」
  - ・パネルシアター 「お弁当箱」
  - ・詩 「ぼうし」「おがわのマーチ」
  - ・マジック 「このへん」
  - ・手話のうた 「さんぽ」
  - ・ペープサート 「はらぺこあおむし」
- ※おはなしカードがある人は持ってきてください。



## 本の森探検隊 隊員募集!

ある「生き物」がでてくる本を読んで「探検手帳」にスタンプを集めよう!

探検手帳は、図書館カウンターで配布します。

探す生き物は7月7日(火)に館内の掲示板とホームページで発表します。

探検期間 7月7日(火)～8月24日(月)

午後5時まで

対象 町内在住の小学生

※表彰式は9月6日(日)午前10時30分からおはなしルームで行います。



## 小学生一日図書館員募集!

「小学生一日図書館員」を募集します。本の貸出・返却、本棚の整理、本にカバーをかけるなど、図書館の仕事を体験してみよう!

とき 7月27日(月)、28日(火)、

30日(木)のいずれか1日

午前9時～正午

募集期間 7月5日(日)～11日(土)

(各日2名まで先着順)

申込場所 図書館2階 事務室

(電話申込不可)

対象 町内在住の小学5、6年生

※申込書は保護者の方の署名が必要です。昨年の参加者は申し込みができません。

## アニメ映画会

とき 7月20日(月・祝)

午後2時(午後1時30分開場)

ところ 図書館1階 視聴覚室

内容 「モアナと伝説の海」107分

## 日曜日のおはなし会

おはなしボランティアグループ  
 コロボックルによるおはなし会です。  
 どなたでもご参加いただけます。

とき 7月26日(日)

午前10時30分から

ところ おはなしルーム

内容 絵本・紙芝居

# 7月・8月の上映会 **入場無料**

とき 午後2時(開場 午後1時45分)  
ところ 図書館1階 視聴覚室

**7月 4日(土)** 【あの夏、いちばん静かな海。】  
101分(1991年)

監督/北野 武  
出演/真木 蔵人、大島 弘子



**7月 18日(土)** 【羊たちの沈黙】  
118分(1991年)

監督/ジョナサン・デミ  
出演/ジョディ・フォスター  
アンソニー・ホプキンス



**8月 1日(土)** 【地球最大の決戦】  
1964年 93分

**8月 15日(土)** 【PLANET OF THE APES/猿の惑星】  
2001年 120分

## 図書寄贈のお願い

予約多数のため、次の本をお持ちで不要になられた方は、図書館へご寄贈ください。

「成瀬は都を駆け抜ける」  
「カフェーへの帰り道」  
「失われた貌」

宮島 未奈  
嶋津 輝  
櫻田 智也

## ブックスタート ところ: 図書館2階 事務室

7月29日(水)の乳児健診時に福祉保健センターで受け取った引換券を持って、保護者の方と赤ちゃんも一緒にお越しください。

絵本1冊とバッグをプレゼント!  
※水曜日は休館日となりますので、7月30日(木)以降にお越しください。



## 生涯学習室をご利用ください

町内在住の方を対象に、下記の期間に生涯学習室を開室します。ぜひご利用ください。(休館日を除く)

開室日 7月21日(火)～8月31日(月)

開室時間 閉館30分前まで

※ご利用前に、図書館利用カードをカウンターまでお持ちください。

※4月から閉館時間が午後5時に変更になりましたので、学習室の利用は午後4時30分までとなります。



こんな本が入りました! (5月現在)

「本の力でまちづくり」

小磯 修二 / 編著

「あらゆる不運に勝つ開運神社」

佐々木 優太 / 監修

「お金はこれで増やせます」

節約オタクふゆこ

「マリモ大全」

若菜 勇

「三十路の逆立ち」くどう れいん

キム ユダム

「ケアする心」

伊与原 新

「コスミック・ガール」

澤田 瞳子

「金波銀波」

砂村 かいり

「飛距離の長い青春」

きたじま ごうき

「ウイルス」

真山 仁

「障害について考えよう」

米倉 史隆 / 写真・文

「かいぶつ美術館」

杉全 美帆子

「レクリエーションマジック」

藤原 邦恭

「がっこうのおばけずかん」

おばけじゅぎょうさんかん

「かいぞくほいくえん」

斉藤 洋

## 電子図書館の新作図書

スマホやパソコンで、いつでもどこでも閲覧できる電子図書です。図書館のホームページからログインできます。

オーディオブック(耳で聞く本)

・「難しいことはわかりませんが、英語が話せる方法を教えてください!」  
・「夢十夜」

・「アレの正しい使い方 図鑑 知ればもっと役立つ暮らしの道具」

・「あやかし山宇羽かき水店」

・「きえたアンパンマン」ほか

・ログインにはIDとパスワードが必要です。

・ID……………利用カードの7桁の数字

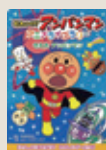
・パスワード……………西暦生年月日8桁の数字

※雑誌読み放題サービスもあります。

※広報も電子図書館から閲覧できます。



▲電子図書館はこちら



## 【施設使用申請について】

7月1日(水)午前9時から、令和8年10月分(文化ホールは令和9年1月分)の使用申請を受け付けいたします。申込者が複数の場合は抽選などにより決定し、午前10時以降の申請は先着順となります。8月の受付開始日は8月3日(月)です。休館日 7月26日(第4日曜日)

# 楽しいコトに、出会える場所 文化センター

☎72-4461

ホームページ <https://www.sango-bunka-nara.jp>

(公財)三郷町文化振興財団

7/18  
(土)

## 講談会「豊臣秀長と戦国時代」&三線ライブめんそーれ

午後2時開演  
(午後1時30分開場)

出演：旭堂 みなみ 「左甚五郎伝より千人坊主」  
(演目) 旭堂 南照 「細川ガラシャ」  
旭堂 南風 「羽柴兄弟と長浜」  
maco 三線ライブ

入場料：前売 500円 当日 600円  
※座席は指定席になります

チケットは文化センター、  
ローソンチケット(Lコード:52945)で好評販売中!



## 空調能力のない「エアコン」にご注意!

SNSや動画投稿サイトなどの広告を見て、置くだけで室温を上げたり下げたりする「エアコン」のような効果をうたう商品を購入したが、広告のように冷えない。また、「〇〇秒で△△℃上昇させる」といった広告があるにも関わらず温風が出ないなど、冷房機能や暖房機能に関する相談が寄せられています。

### 事例

SNS閲覧中に室外機のいらぬ簡易エアコンの広告を見た。広告には日本の大手電機メーカーと共同開発のようなことが表示されていた。かなりの風量があり、3分で部屋中冷たくなるように見えた。しかし、商品が届き開封すると、広告とは違って弱い風がどうにか出る程度だった。

### ◆アドバイス

- ・USBによる電源や容量の小さなバッテリーを使用するなど、消費電力が数ワットといった少ない電力でエアコンのように部屋や空間の温度を上げたり下げたりすることはできません。
- ・「数秒で室温が変化する」「エアコン並み」など、冷暖房機能の性能を誇張する広告のある商品は、購入前に記載内容を十分に確認しましょう。
- ・特定の団体(大学、企業、研究所、省庁等)との関係をうたう商品については、購入前にその団体のホームページや発表情報などを確認するようにしましょう。
- ・消費電力や電圧の表示(数値)を確認しましょう。
- ・日本語で表示されたサイトで注文したとしても、商品の販売事業者は海外の事業者である場合があります。「会社概要」や「お問い合わせ」、「特定商取引法に基づく表記」のページをよく確認しましょう。

お気軽に  
ご相談  
ください



◆困ったときや心配な場合は、消費生活相談窓口へご相談ください。  
毎週水曜日 午後1時～4時  
(第4水曜日 午前10時～正午、  
午後1時～4時)  
お問い合わせ先  
住民福祉課 ☎43-7321  
開設日以外の相談窓口  
消費者ホットライン ☎188

# 予約制乗合タクシー利用者登録 受け付け中!

三郷町予約制乗合タクシーは町内全域と斑鳩町・平群町の一部医療福祉施設・商業施設およびJR王寺駅西口改札前を運行しています。あらかじめ利用者登録のうえ、事前に予約さえ行えば、利用者の希望する時間やご自宅などの希望場所・目的地など、利用者のご希望に合わせて運行できる地域公共交通です。

狭路でない限り  
ご希望の場所で  
乗降可能!



## 運行日時

月～土曜日(日曜日・祝日・年末年始を除く)  
午前8時30分～午後6時

※奈良県西和医療センターを目的地とする場合は午前8時から乗車可能

## 予約方法

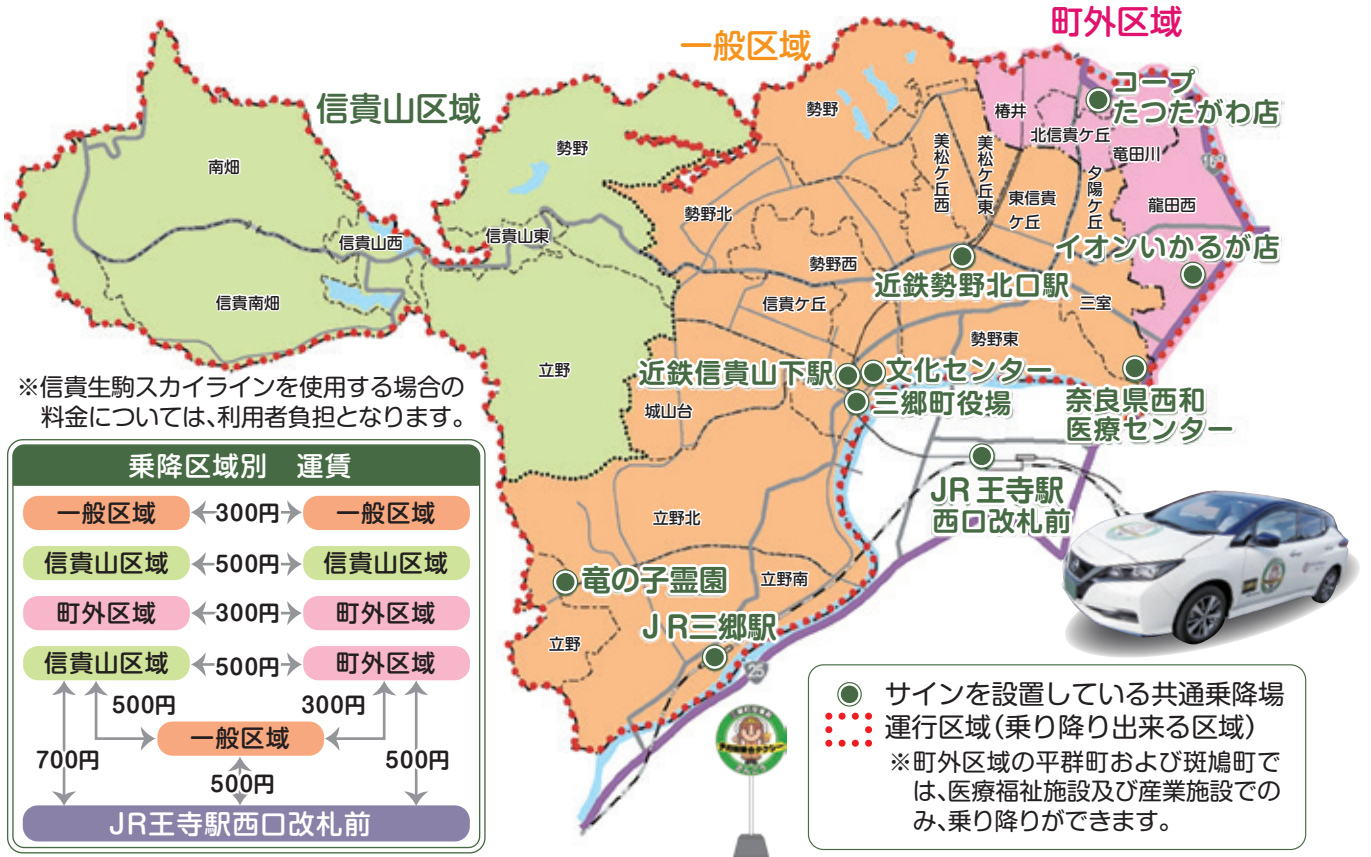
### ①電話(予約センター☎43-5170)

受付時間:午前8時～午後6時  
※年末年始を除く



### ②インターネット

受付時間:24時間  
ご乗車の1週間前から30分前までにご予約ください。



※運賃は、1人1回の乗車あたりの料金です。小学生は半額、乳幼児は無料です。

## 利用者登録方法

利用者登録用紙をまちづくり推進課に提出するか、インターネットで利用者登録をしてください。利用者登録用紙は町ホームページにも掲載しています。対象は三郷町に住民登録のある方です。

### よくいただく質問

**Q1. 共通乗降場のサイン看板のある場所ではか乗れないか。**  
町外は乗降場所が限られますが、町内はご自宅からご友人宅までなど、狭路でない限り乗車・降車が可能です。予約時間の5分前にはタクシーから見えるよう、予約場所でお待ちください。

**Q2. 予約は希望の乗車時間に取れるか。**  
空きがあれば可能です。希望日の1週間前からお1人最大6件までご予約いただけます。他の方と乗り合う場合、通常のタクシーよりも所要時間が長くなることを予めご了承ください。

**Q3. 予約時間に利用者が現れない場合、タクシーの対応はどうなるか。**  
次の利用者の目的地へ向かいます。待機する、個別に連絡をするなどの対応はできません。なお、キャンセルの場合は予約時間の30分前までに予約センターへご連絡をお願いします。

### お問い合わせ先

まちづくり推進課 ☎43-7313



▲町ホームページはこちら

## 募 町民文化祭 出演者・ 出展作品を募集します

10月24日(土)、25日(日)に開催予定の町民文化祭に出演していただける方と、出展作品を募集します。

**対象** 町内在住・在勤・在学の方

○展示の部 1人1点  
(未発表のものに限る)

○演芸の部 団体  
(出演時間10分以内)

**申込期間** 7月10日(金)~31日(金)  
午前9時から午後5時  
(土曜・日曜日、祝日を除く)

**受付場所** 生涯学習課

※申込用紙は生涯学習課および文化センターで配布します。

※開催内容は変更する場合があります。

## 募 各種自衛官などを 募集します

**種目**

- ① 航空学生 ② 一般曹候補生
- ③ 2等陸・海・空士(任期制自衛官)
- ④ 防衛大学校
- ⑤ 防衛医科大学校(医学科・看護学科)

**資格**

- ① 令和9年4月1日現在、18歳以上24歳未満
- ②、③ 採用予定月の1日現在、18歳以上33歳未満
- ④、⑤ 令和9年4月1日現在、18歳以上21歳未満

**受付期間(締切日必着)**

- ① 8月28日(金)まで
- ② 9月1日(火)まで
- ③ 年間を通じて
- ④ 「一般」10月15日(木)まで  
「推薦」「総合選抜」9月5日(土)~8日(火)
- ⑤ 「医学科」10月8日(木)まで  
「看護学科」10月2日(金)まで

**お問い合わせ先**

自衛隊奈良募集案内所  
奈良市高天市町11-1

高天飯田ビル1F  
☎0742-27-5701

## i ごみ収集日にご注意を

7月20日(月・祝)海の日の収集業務を行います。

7月20日(月・祝)海の日	
信貴山・勢野全域・ 信貴ヶ丘・美松ヶ丘・三室	可燃 ごみ
城山台・立野全域・ 夕陽ヶ丘・東信貴ヶ丘	資源 ごみ

上記の日に、ごみの持ち込みはできません。

※ガス、スプレー缶は不燃ごみに出さず、毎月第4月曜日に出してください。

第1コース(信貴山・勢野全域・信貴ヶ丘・美松ヶ丘・三室)は、ガス缶・スプレー缶と可燃ごみを同じ日に収集しますが、可燃ごみの収集とガス缶・スプレー缶の収集を別々に行う場合があります。可燃ごみの収集が終わった時に、ガス缶・スプレー缶を置いている場合であっても、そのままにしてください。

**お願い**

収集は午前9時から行います。必ず午前9時までに集積場所に出してください。(午前9時から各集積場所を回り、午後3時を目途に完了させるようにしています。収集後に出されたごみは収集できません)

**《事業者の方へ》**

- ① 事業に伴う事業系一般廃棄物は、既存のごみ集積場所に出すのではなく、一般廃棄物収集運搬許可業者へ依頼するか、直接清掃センターに搬入していただく必要があります。(有料)
- ② ごみ搬入適正化にご協力いただきますようよろしくお願いいたします。

## i スポーツセンター 休館日

7月20日(月・祝)は祝日のため休館します。

## i 夏休み! クッキング教室

**「夏休み!ふれあいクッキング教室」**

~楽しく♪おいしく♪パンづくり♪~

**とき** ①7月23日(木)

②7月29日(水)

**メニュー** ハムロール、夏野菜スープ、  
豆乳プリン

**参加費** 大人1,000円、こども500円

**対象者** 町内在住の小学1~6年生のお子さんとその保護者(2名1組)  
※一世帯につき、お子さんの参加が2名までの申し込みは可能です。

**定員** ①②とも8組

**「夏休み!こどもクッキング教室」**

**とき** ①8月4日(火)

②8月6日(木)

**メニュー**

- ① みんなで作ろう!三色どんぶり  
(三色どんぶり、おみそ汁、キラキラゼリー)
- ② みんなで作ろう!タコライス  
(タコライス、もずくスープ、ちんすこう)

**参加費** 500円

**対象者** ① 町内在住の小学1、2、3年生のお子さん  
② 町内在住の小学4、5、6年生のお子さん

**定員** ①②とも12名

**開催時間** 午前10時~午後1時

**ところ** 給食センター

**持ち物** マスク・エプロン・三角巾・  
ふきん・台ふき各1枚・筆記用具・ハンドタオル・上ぐつ(必須)

**申込方法** 下の2次元コードでの申し込み

※保護者の方がお申し込みください。  
※申込多数の場合は抽選となります。

**申込期間** 7月1日(水)午前9時~  
7日(火)午後5時まで

**お問い合わせ先**

給食センター ☎32-0351



◀お申し込みはこちらから

**i** 7月は「社会を明るくする運動」強調月間です

「社会を明るくする運動」は、すべての国民が、犯罪や非行の防止と立ち直りについての理解を深め、それぞれの立場において力を合わせ、新たな被害者も加害者も生まない明るい地域社会を築くための全国的な運動です。

**i** 婦人会活動懇談会

**とき** 8月13日(木)午後1時30分  
**ところ** 文化センター  
新規会員募集中！毎月第2木曜日に、親睦会を開催しています。会員の方もご興味がある方もぜひ、お越しください。

**i** 町のホームページのトップに掲載する写真を募集中！

町内で撮影した四季折々の風景や町並み、その場で過ごされている方々など、素敵な写真をお待ちしています！  
詳しくは、ホームページをご確認ください。

**i** 町公式LINEにぜひご登録を！

町公式LINEでは、緊急情報や重要な情報をいち早くお届けします！ぜひ、お友達登録をお願いします！



**i** 毎月11日 人権啓発ビデオを上映します

今月は7月10日(金)に「あなたに伝えたいこと」を3度上映します。  
**とき** ①午前10時②午後0時30分③午後3時  
**ところ** 文化センター  
**内容** 実際に人と触れ合う中でお互いを正しく知り合うことが、同和問題や全ての差別をなくしていく重要なことであることを伝えます。

**i** 学級案内

〔歴史教養講座〕  
**とき** 7月9日(木)午前10時  
**ところ** 図書館・視聴覚室  
**内容** 「絵図で訪ねる郡山城下」〔みさと万葉学習会〕  
**とき** 7月31日(金)午後1時30分  
**ところ** 図書館・視聴覚室  
**内容** 万葉集講義



**i** 納期限までに納付を

令和8年度固定資産税・都市計画税の第2期、国民健康保険税の第2期、後期高齢者医療保険料第1期の納期限は、7月31日(金)です。期限内に納付をお願いします。  
(税務課・保険課)

**i** 夏の短期水泳教室を行います

**とき** 7月27日(月)～29日(水)の3日間  
午前8時30分から9時30分  
**対象** 3歳～未就学児  
(今回本科生の募集はありません)  
**定員** 10名  
**参加費** 3,900円  
**受付開始** 7月4日(土)  
午前10時から電話受け付け  
(☎34-2355)  
※定員になり次第、受け付け締切です。  
※電話予約後、1週間以内にウォータースタンプ窓口にて参加費をお支払ください。

**募** シニア県展開催～出品作品募集～

8月29日(土)から大和高田市文化会館(さざんかホール)で開催される「第55回シニア県展(奈良県高齢者美術展)」に出品を希望される方の作品を募集します。  
**出品部門** 日本画、洋画、書、工芸、写真  
**出品作品** 1部門につき1人1点まで  
(出品者により創作された未発表のものに限る)  
※各部門出品規定あり。詳しくは作品募集チラシなどをご確認ください。  
**出品資格者** 県内在住で昭和43年4月1日以前に生まれたアマチュアの方  
**出品手数料** 1点1,000円  
**申込期間** 7月14日(火)まで  
**お申し込み先・チラシ配布**  
長寿介護課 ☎43-7323

広告

精華学園高等学校  
レイモンド学園奈良校  
LEIMOND GAKUEN NARA

HP LINE

**高校生の方の転入学受け付け中！**

3コースから選べる通信制高校！  
自分のペースで高校卒業をめざせます！  
オープンスクールも現在受け付け中です。

〒636-0821 立野北3-12-5  
(JR三郷駅からスクールバス運行中)

☎44-3530

広報さんごうで会社やお店をPRしませんか？

発行日・発行部数 毎月1日(月1回) 9,400部発行  
サイズ 縦47mm×横83mm(この記事のサイズ)  
掲載枠 各号最大4枠  
広告掲載料 (町内に事業所などを有するもの)  
1枠1か月10,000円  
(町外に事業所などを有するもの)  
1枠1か月15,000円  
申込・お問い合わせ先 企画財政課 ☎43-7312



# 「闇バイト」は 犯罪!!

SNSなどで犯罪実行犯を募集する、いわゆる「闇バイト」に応募した青少年による、組織的な特殊詐欺や強盗などへの加担が大きな社会問題になっています。

次代を担う青少年を、犯罪の被害者にも加害者にもさせないように、みんなで見守りましょう!

## 「闇バイト」とは…

X (旧Twitter) やInstagramなどのSNSで「高額」「即日即金」「ホワイト案件」など簡単に高収入が得られるかのように甘い言葉で募集しています

シグナルやテレグラムといった秘匿性の高いアプリに誘導して個人情報を送信させます

詐欺の受け子や出し子、強盗の実行犯など犯罪組織の手先として利用され、犯罪者となってしまいます

スマホ・SIMカード・口座の不正な契約・売買も犯罪です

## 一度でも「闇バイト」をしてしまうと…

やめたいと思っても、応募したときに送った個人情報から「家に行く」「家族に危害を加える」などと犯罪組織から脅されて抜け出せなくなります

抜け出せずに犯罪を続ければ、警察は必ず逮捕します

逮捕された後に待ち受けるのは拘禁刑や被害者への損害賠償

もちろん犯罪組織は助けてくれず「闇バイト」は使い捨てです

罰則

詐欺 拘禁刑10年以下

強盗 拘禁刑5年以上  
(最大20年)

強盗致死 死刑または  
無期拘禁刑

## 「闇バイト」に手を出さないために

仕事やアルバイトを探すときは「高額バイト」「即日即金」「簡単高収入」など甘い言葉にだまされないでください!

楽をして大金を稼げる仕事やアルバイトは存在しません

こんな言葉に注意

「ホワイト案件」「荷物運び」  
「携帯購入代行」「MNPバイト」  
「口座買取」「高額案件」など

「闇バイトから抜け出せない…」「脅されている…」「申し込んでしまった…」

困ったら勇気を持って引き返し

# すぐに相談してください!

警察は、あなたとあなたの家族の安全を守ります

警察相談ダイヤル

#9110

相談内容に応じて相談窓口等をご案内します

緊急のときは

110番

青少年育成三郷町民会議

(事務局)生涯学習課

三郷町の人口【令和8年6月1日現在、(前月比)】

人口22,208人(−30人) 世帯数10,911(−5世帯) 男10,583人(−17人) 女11,625人(−13人)

発行・編集:三郷町役場総務部企画財政課

TEL:0745-73-2101(代) FAX:0745-73-6334

〒636-8535 奈良県生駒郡三郷町勢野西 1-1-1

三郷町役場開庁時間 午前8時30分～午後5時15分

休日 土曜・日曜日、祝日、年末年始