

三郷町

分け方

家庭ごみの ガイドブック

出し方

未来につなごう エコタウン






正しく分別して
ゴミを減らそう!



2021年作成〈保存版〉

SDG未来都市さんごう

目次

●ごみを減らす工夫～混ぜればごみ分ければ資源～	P02	
●地域別ごみ収集日一覧	P03	
ごみの分別と出し方		
●可燃ごみ(燃やせるごみ)	P04	
●資源ごみ	P05	
●古紙・古布類	P06	
●不燃ごみ(燃やせないごみ)	P07	
●廃プラスチック・ガラスびん	P08	
●有害ごみ・町で収集できないごみ	P09	
リサイクル		
●小型家電リサイクル・インクカートリッジ	P10	
●家電リサイクル	P11	
●PCリサイクル家庭用	P12	
●再生資源集団回収奨励金・生ごみ処理機等購入費助成金	P13	
●廃食用油回収	P14	
●ごみ分別辞典	P15～23	

マークのあるページで動画が見られます

〈ごみに関するお問い合わせ先〉 三郷町清掃センター ☎0745-73-6518(直通)

三郷町は「SDGs未来都市」に選定されました！

「誰一人取り残さない持続可能な開発目標」の実現を目指してまいります。



このマークのところにスマホをかざすと動画が見れます！

※スマホの画面に点線内が収まるようにかざしてください。

動画を見るには、下記QRからアプリをダウンロードしてください。



COCOAR

ARサービス「ココアル」



iPhone



Android

- ① 上記のQRコードを読み取り、または「COCOAR」を検索して無料でダウンロード！
- ② 「COCOAR」を起動します。
- ③ 写真にかざしてスキャンします。



ごみを減らす工夫 ～混ぜればごみ 分ければ資源～

私たちの暮らしには、多くの「もの」があふれています。毎日さまざまなものが生産→消費→廃棄されています。一方、地球の資源には限りがあります。未来の子供たちのため、そして地球のために「もの」を大切に、限りある資源を循環させる「循環型社会」の実現を目指していく必要があります。そのためにも、今の暮らしや日ごろの行動などを「もったいない」という観点で見直し、一人ひとりがごみの減量に努めることが大切です。



ごみ減量の 3R



13種類の分別動画！
SDGs未来都市さんごう

■ 3Rは、ごみを減らすキーワードです。

3Rとは、
Reduce(リデュース) **Reuse**(リユース) **Recycle**(リサイクル)
の3つの英語の頭文字から取ったものです。

3つのRは、それぞれごみの減量に効果がありますが、まずは無駄なごみを出さないという観点からリデュース(排出抑制)、リユース(再使用)、リサイクル(再生利用)の順に取り組み、資源を有効利用してごみの減量化に取り組みましょう。



優先度
1

リデュース

排出抑制

ごみを減らす、出さない、作らない

- ▶ 日用品や食材は無駄なく使い切り、料理は作りすぎず、食べ残しなどの生ごみを減らしましょう。
- ▶ 生ごみは多くの水分を含んでいますので、「水切りネット」などで水分をよく切って出しましょう。



優先度
2

リユース

再使用

捨てずに再使用

- ▶ 使う期間が限定しているものは、レンタルやリース品などを活用しましょう。
- ▶ 自分が不要になったものを必要とする人に譲ることができるフリーマーケットなどを利用しましょう。



優先度
3

リサイクル

再生利用

資源に戻して再利用

- ▶ 捨て方次第でごみは資源になり、リサイクルすることができます。集団回収などを利用しましょう。
- ▶ ごみ出しのルールを守り、正しく分別して効率よくリサイクルできるように協力しましょう。



地域別ごみ収集日一覧

地域名	可燃ごみ	資源ごみ※	古紙 古布類	不燃ごみ	廃 プラスチック	ガラス ビン	有害ごみ
信貴山	月曜日 木曜日	第2・4 火曜日	第3 水曜日	第1 水曜日	毎週 金曜日	第4 水曜日	第5 水曜日
南畑				第2 水曜日			
勢野				第4 水曜日			
美松ヶ丘							
信貴ヶ丘							
三室				第2 水曜日	毎週 木曜日		
城山台	火曜日 金曜日	第1・3 月曜日	第1 水曜日	第3 水曜日			
立野				第4 水曜日			
東信貴ヶ丘							
夕陽ヶ丘							

※アルミ缶・スチール缶・ペットボトル・白色トレイ



ごみ出しのマナー

1 決められたように出す

収集日の前日や間違った日に出すと、猫やカラスなどに袋を破られ、大変不潔です。収集日をお確かめて朝9時までに出してください。

また、間違ったものを出されても収集できませんので、出す前にもう一度確かめてから出してください。

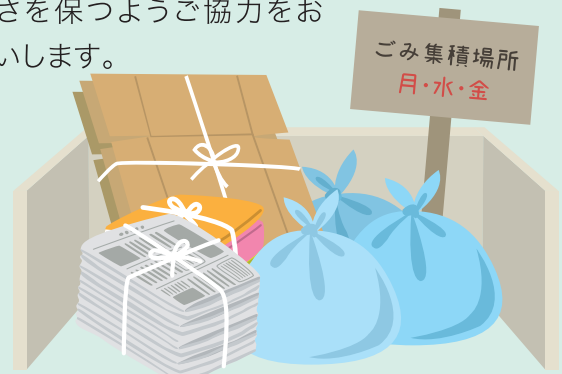


1月 ごみ分別カレンダー

日 SUN	月 MON	火 TUE	水 WED	木 THU	金 FRI	土 SAT
27	28	29	30	31	1	2
3	4	5	6	7	8	9
10	11	12	13	14	15	16
17	18	19	20	21	22	23
24	25	26	27	28	29	30
31	1	2	3	4	5	6

2 決められた場所に出す

間違った場所に出すと収集されずにご近所の迷惑や通行の妨げになりますので、必ず決められた場所に出してください。また、ごみ集積場所は常に清潔さを保つようご協力をお願いします。



※年末年始、ゴールデンウィーク、祝祭日のごみの収集は、「広報さんごう」及び、「わが家のごみ分別カレンダー」または、カレンダーアプリ「ジオルテ」でご確認ください。

ごみの分別と出し方



可燃ごみ (燃やせるごみ)

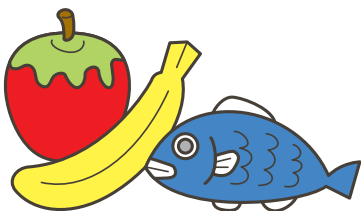
対象品目

- 生ごみ (台所のごみ、食べ残し、野菜くず、茶かす、卵の殻など)
- 剪定枝、葉など (剪定枝は太さ5cm×長さ50cm以内)
- 座布団、ぬいぐるみ、ゴム製品、革製品など
- 保冷剤、布団、紙おむつ、生理用品など
- 木製製品など
- 廃食油

出す時の注意事項

- 生ごみは、水分をよく切って出してください。
- 袋の口は必ずしっかりとしばってください。
- 紙おむつの汚物はトイレに流してから、完全に包装してください。
- リサイクルできるものと分別し、ごみの減量化をしましょう。
- 廃食油はペットボトル等の容器に入れ、他の可燃ごみとは別の袋に入れて出してください。(P14参照)

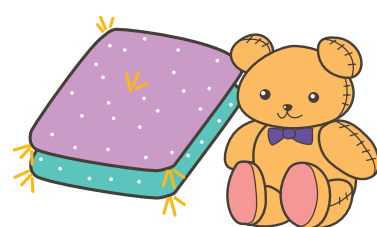
生ごみ



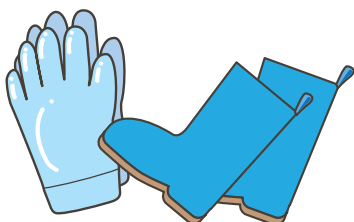
剪定枝・葉



座布団・ぬいぐるみ



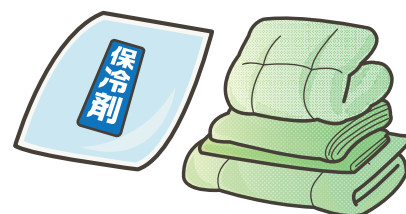
ゴム製品



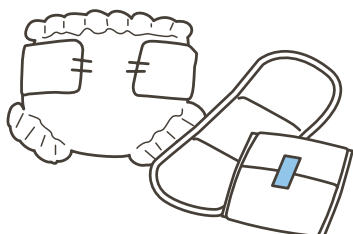
革製品



保冷剤・布団



紙おむつ・生理用品



木製製品など



廃食油





資源ごみ

※アルミ缶・スチール缶については、なるべく地域の再生資源集団回収をご利用ください。

対象品目

- ペットボトル・アルミ缶・スチール缶
ジュース、お茶、ミネラルウォーターなどの飲料用
日本酒、焼酎などの酒類用
みりん、しょうゆなどの調味料
- 白色トレイ

出す時の注意事項

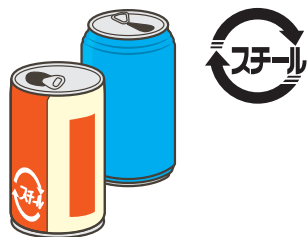
- 水ですすいで乾かして出してください。
- キャップ・ラベルは外して
廃プラスチックに分別してください。



アルミ缶



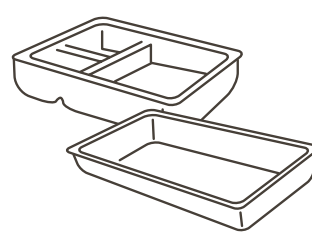
スチール缶



ペットボトル



白色トレイ



資源ごみの出し方

ペットボトル

- 1 キャップをとる。
- 2 中身を水洗いする。
- 3 透明の袋に入れて出す。

汚れの落ちない
ペットボトルは
可燃ごみとして
出してください。

白色トレイ

- 1 水洗いする。
- 2 乾かす。
- 3 透明の袋に入れて出す。

汚れの落ちない
白色トレイは
可燃ごみとして
出してください。
色付き、柄入りの
白色トレイは
廃プラスチックとして
出してください。

アルミ缶・スチール缶

- 1 異物を取り除く。
- 2 中身を水洗いする。
- 3 透明の袋に入れて出す。



古紙・古布類

※古紙・古布類については、なるべく地域の再生資源集団回収をご利用ください。

対象品目

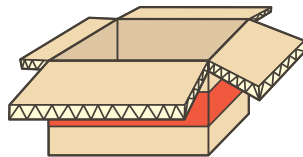
- 新聞紙、雑誌類、ダンボール、紙パック
- 布類、衣類



新聞紙・雑誌類



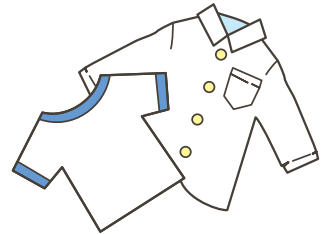
ダンボール

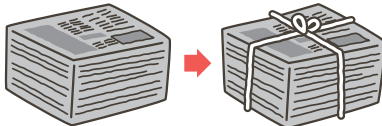



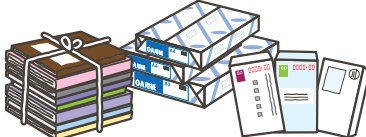


紙パック



布くず・布切れ・布類



	対象品目	出す時の注意事項
古紙類	新聞紙 (折込、広告、チラシを含む)	 <p>バラバラにならないようひもで十字に縛って出してください。</p>
	ダンボール	 <p>バラバラにならないようひもで十字に縛って出してください。</p>
	紙パック 	 <p>水洗いし、切り開いて乾かして出してください。 ※紙パックで内側に銀紙が貼ってあるものは可燃ごみとして出してください。</p>
	その他紙類 (雑誌、包装紙、ボール紙製箱、封筒、コピー用紙等)	 <p>バラバラにならないようひもで十字に縛って出してください。 ※小さな紙は雑誌の間にはさんで出してください。</p>
古布類	シャツなどの衣類	 <p>透明か半透明の中身の見える袋に入れて出してください。</p>
	タオルなどの布類	

※皮革製品、わたや羽毛の入った製品、カーテン、布団、毛布、じゅうたんなどは「可燃ごみ」として出してください。

※古紙類の高さ(厚さ)は30cm程度としてください。



不燃ごみ (燃やせないごみ)

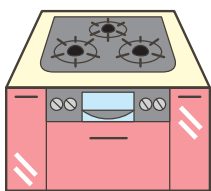
対象品目

- 電化製品 (家電リサイクル・小型家電リサイクルを除く)
- ガラス製品、食器類など
- 金属製品、調理器具、スポーツ用具など
- 刃物類、スプレー缶など
- 大型電化製品、自転車、乳母車、その他大型ごみなど

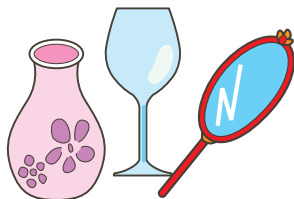
出す時の注意事項

- 家庭用電化製品大型電化製品などは、買い替えの際にできるだけ購入店に引き取ってもらってください。
- 包丁など、刃物類やガラス、陶磁器類は、危険の無いように新聞紙か厚紙等で包んで【危険】などを書いてください。
- ストーブなどの灯油は必ず抜いてください。
- スプレー缶などは穴を空けて他の不燃ごみとは別にして、見える袋に入れて出してください。
- リサイクルできるものと分別し、ごみを減らしましょう。
- 小型家電 (携帯電話、ゲーム機、デジタルカメラ等の小型充電式蓄電池) は他の不燃ごみとは別にして、見える袋に入れて出してください。

電化製品



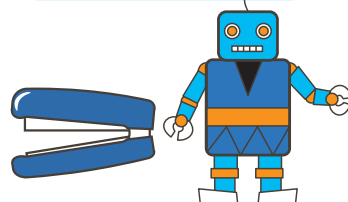
ガラス製品



食器類



金属製品



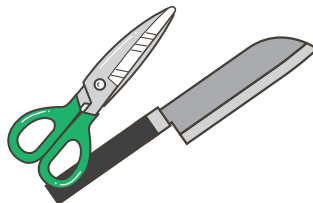
調理器具



スポーツ用具



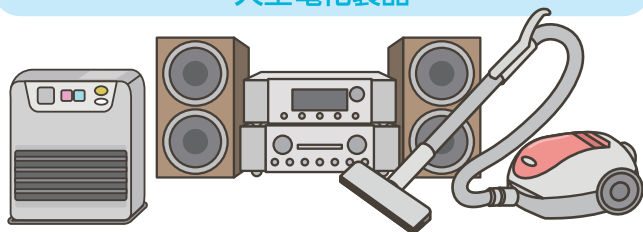
刃物類



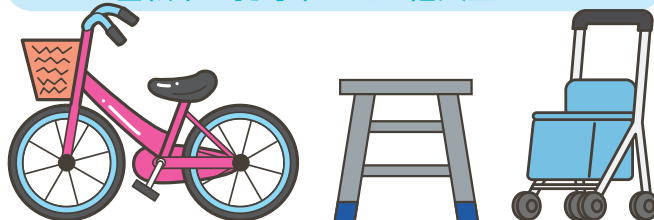
スプレー缶



大型電化製品



自転車・乳母車・その他大型ごみ





廃プラスチック

対象品目

- たまごなどのパック、プラスチック製品
- ラベル類(ビンやペットボトルのラベルなど)
- ボトル類(ペットボトル以外のボトル洗剤、シャンプーなどのボトル)
- CD、DVD、ビデオテープ
- カップ類(飲料用、プリン・ゼリーなどの容器)
- 詰替え洗剤類(洗剤、シャンプーなどのチューブ)
- キャップ類(ペットボトル、チューブなどのキャップ)
- 袋類(お菓子袋、レジ袋など)
- レジャーシート、ブルーシート



出す時の注意事項

- ボトル類は、中身を使い切り水洗いして出してください。
- 食料品の袋・カップなどで食べ残しや調味料が付いている場合は水洗いして出してください。水洗いしても汚れが取れない場合は「可燃ごみ」に出してください。
- 金属やゴムが付いている場合は必ずはずして出してください。
- 生ごみや紙類などは絶対に入れないでください。
- ペットボトル、白色トレイは「資源ごみ」で出してください。※色付き、柄入りを除く
- 塩化ビニール樹脂製のものは「可燃ごみ」で出してください。

プラスチック製品



袋類



ボトル類



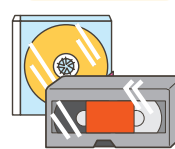
カップ・パック類



レジャーシート・ブルーシート



CD・DVD・ビデオテープ



色付き・柄入りトレイ



ガラスビン

対象品目

- ビン(食用、飲料用)

ビン(食用・飲料用)

出す時の注意事項

- ビン類の中身は必ず空にして水で簡単にすすいで、水分を切ってください。
- 一升ビン、ビールビンなどは販売店に引き取ってもらってください。
- ふた(キャップ)は必ず取ってください。



ごみの分別と出し方



有害ごみ

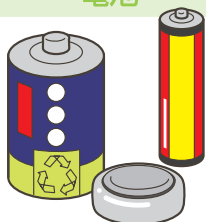
対象品目

- 電池、電球、蛍光灯、体温計(水銀式)、温度計(水銀ガラス製)など

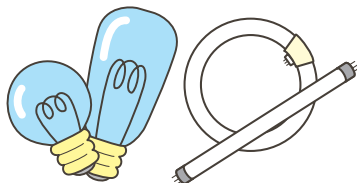
出す時の注意事項

- 種類ごとにまとめて、透明の袋に入れてください。
- 蛍光灯、体温計、温度計は割らずに出してください。
- LEDは不燃ごみに出してください。

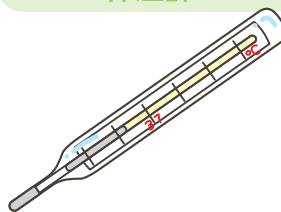
電池



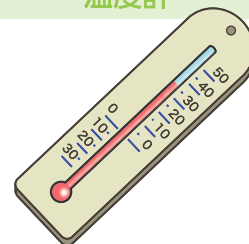
電球・蛍光灯



体温計



温度計



町で収集できないごみ

対象品目

- 大型楽器類(ピアノ、オルガンなど)
- 危険物(ガソリン、灯油、ペンキ、オイル、農薬、花火、ライター、消火器など)
- 建築廃材(庭土、砂利、石製品、コンクリートブロック、たたみなど)
- 車両部品(ホイール、タイヤ、バッテリーなど)
- 金庫(耐火)など

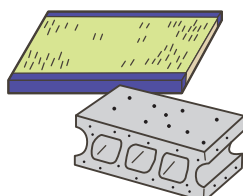
大きな楽器類



危険物



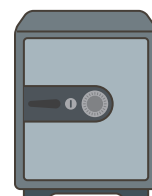
建築廃材



車両部品



金庫



以上のようなごみの処理は、購入店・販売店、取扱業者にご相談してください。

リサイクル



小型家電リサイクル

パソコンやデジタルカメラ・携帯電話等の小型家電にはレアメタルなどの有用金属が含まれています。公共施設に設置している小型家電回収ボックスでの回収にご協力ください。

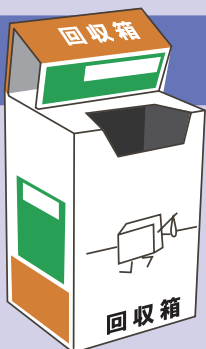
回収対象品目

- 携帯電話
- ノートパソコン
- ファックス・ファクシミリ
- デジタルカメラ
- 映像用機器
- DVDプレーヤー
- チューナー
- BDレコーダー・プレーヤー
- 音量機器
- ラジオ
- ラジカセ
- ヘッドフォン・イヤホン
- CDプレーヤー
- カセットデッキ
- 補助装置
- マウス
- 充電器
- リモコン
- テレビゲーム機
- ドライヤー
- 電気カミソリ
- メモリーカード
- 電子辞書・手帳



投入時の注意とお願い

- 1 小型家電回収ボックスへ、個人情報等を消去してから入れてください。
- 2 大きさは、回収ボックスの投入口(15cm×28cm)に入るものに限りです。
- 3 投入ができない場合は、従来どおり不燃物の日に出してください。
- 4 回収対象品目以外のものは、回収ボックスに入れしないでください。
- 5 回収ボックスに投入した小型家電は、返却できません。
- 6 CD・DVDなどのディスク類は対象外ですので入れないでください。

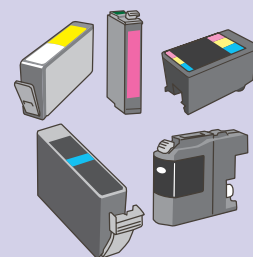


インクカートリッジ

インクカートリッジ里帰りプロジェクト 

インクカートリッジの回収から再資源化までのリサイクル活動を推進するプリンターメーカー6社の共同プロジェクトであるインクカートリッジ里帰りプロジェクトに参加しています。

できるだけ皆様の身近な場所から回収を進めるため、回収ボックスを設置しています。



■ 小型家電・インクカートリッジ回収ボックス設置場所

- 役場庁舎…1階
- 図書館…玄関前
- 文化センター…玄関前
- 清掃センター…玄関前



家電リサイクル

家電リサイクル法の対象製品は収集できません。

平成13年4月から特定家庭用機器再商品化法(家電リサイクル法)が施行され、消費者が特定の家電製品を廃棄する場合、適切に処理することが法律で義務付けられています。

対象品目



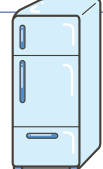

- テレビ(ブラウン管式、薄型式)、洗濯機、衣類乾燥機、エアコン(室外機含む)、冷蔵庫、冷凍庫(家庭用)。

家電リサイクル対象品目は次のいずれかの方法で処理してください。

- ① 大型量販店、または電気販売店に直接依頼する。(リサイクル料金+運送費が必要)
- ② 郵便局でリサイクル券を購入して各自で指定引取場所に持っていく(リサイクル料金のみ必要)
- ③ 郵便局でリサイクル券を購入して、清掃センターに持ち込む。(リサイクル料金+運送費3,000円/1台が必要)

指定引取り場所

- 誠運輸株式会社(北葛城郡河合町大字穴闇49-1) ☎0745-58-3277
- センコー株式会社 奈良支店 奈良PDセンター(大和郡山市横田町141-1) ☎0743-56-2329

品 目	対象商品	リサイクル料金(税込)
エアコン (室外機を含む) 	<ul style="list-style-type: none"> ●壁掛け型のセパレートタイプ ●壁掛け型のガスヒーターエアコン ●壁掛け型のハイブリットエアコン(石油、ガス、電気兼用エアコンなど) ●ウインドタイプ ●床置型のセパレートタイプ ●床置型のハイブリットエアコンなど 	1,620円～9,720円
テレビ 	<ul style="list-style-type: none"> ●ブラウン管式テレビ ●ブラウン管式AVモニター(チューナー付) ●ブラウン管式VTR内臓テレビ ●液晶テレビ ●プラズマテレビ 	<15型以下> 1,836円～3,291円 <16型以上> 2,916円～3,688円
冷凍・冷蔵庫 	<ul style="list-style-type: none"> ●冷蔵庫 ●冷凍冷蔵庫 ●ワイン庫(ワインセラー) ●冷蔵庫(チェスト型、アップライト型、引き出し型) 	<170リットル以下> 3,888円～5,497円 <171リットル以上> 4,968円～6,037円
洗濯・乾燥機 	<ul style="list-style-type: none"> ●全自動洗濯機 ●洗濯乾燥機 ●二層洗濯機 ●衣類乾燥機 	2,592円～3,418円

〈詳しくは家電リサイクル券センターまで〉 ホームページ <http://www.rkc.aeha.or.jp>
 ☎0120-319640 FAX.03-390-7551 受付時間/午前9時～午後6時(日・祝休)



PCリサイクル家庭用

PCリサイクルの対象となる機器は次のとおりです。

対象品目

- デスクトップパソコン
- CRTディスプレイ(液晶ディスプレイ)一体型パソコン



※購入時の標準添付品(マウス、キーボード、スピーカー、ケーブルなど)も一緒に処理することができます。
CD-ROM、フロッピーディスクなどの記録媒体は含みません。

回収方法

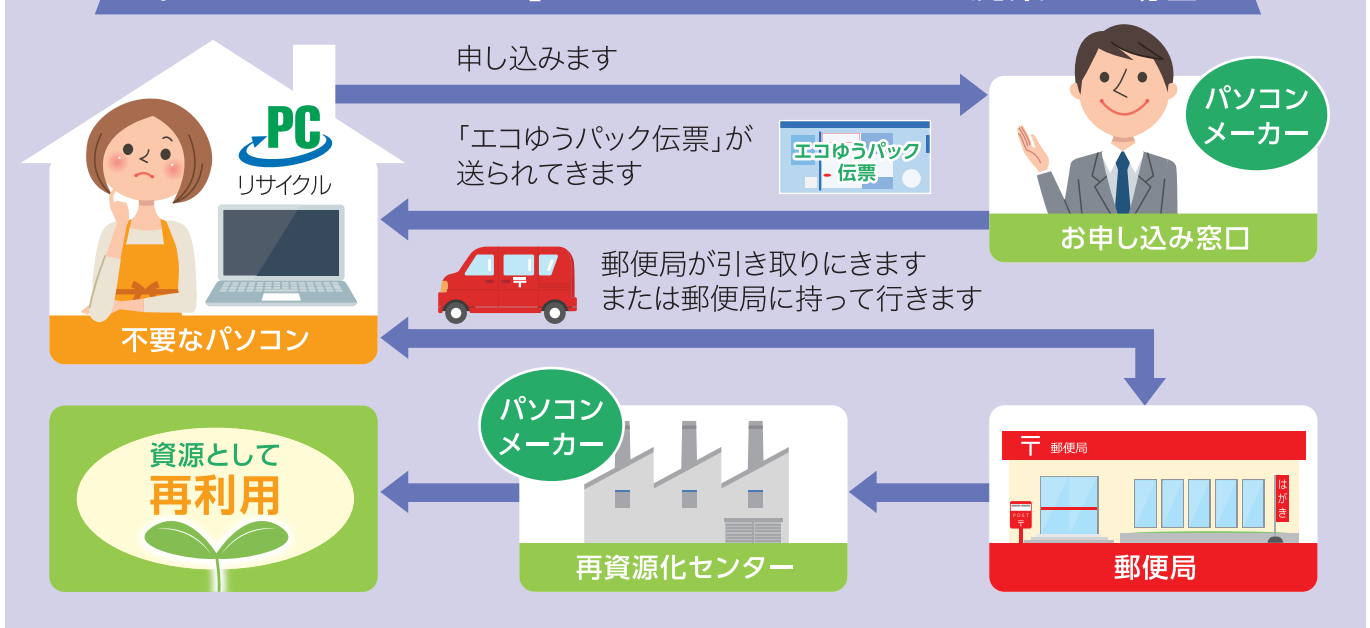
- 1 〈PCリサイクルマークが付いている場合〉
PCリサイクル料金負担なしでメーカーが回収・再資源化します。
- 2 〈PCリサイクルマークが付いていない場合〉
回収再資源化料金を負担していただく必要があります。
- 3 〈回収するメーカーが存在しない場合〉
パソコンメーカー・輸入販売業者がすでに存在しない製品や、自作パソコンもリサイクルのための回収先があります。
この場合についても回収再資源化料金が必要となります。



お問い合わせ先

- パソコン3R推進センター ☎03-5282-7685 URL <http://www.pc3r.jp>

「PCリサイクルマーク」がついているパソコンを廃棄する場合



集団回収(再生資源集団回収奨励金交付制度)

集団回収とは

再生利用可能な一般廃棄物の集団回収活動を自主的に行う団体に対し奨励金を交付することにより、その活動の活性化を図り、一般廃棄物の減量及び資源の再利用を図ることを目的とします。

自治会・PTA・子供会などで回収日や回収場所、回収品目を決めて、家庭から出る資源物を持ち寄り、回収業者に引き渡す回収方法です。

三郷町では、集団回収を実施する団体に対して1kgあたり5円の奨励金を交付する助成を行っています。



回収対象品目

- 新聞紙、ダンボール、雑誌、紙パック、古布類、アルミ缶、スチール缶

集団回収に参加するには

集団回収に
資源を出したい!

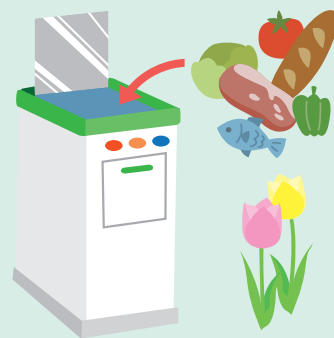
回収日や回収場所などは、自治会等各団体に確認してください。

生ごみ処理機・EMボカシ処理容器の購入費助成金

三郷町では生ごみの減量やリサイクルをすすめるため、生ごみ処理機やEMボカシ処理容器の購入者に、購入費の一部を助成しています。

対象者

- 町内に住所を有し、居住している方(事業所、店舗は対象外)
- 常に良好な状態で維持できる方
- 処理後の肥料を適正に活用することができる方



助成額

家庭用ごみ処理機

1世帯に1台を限度とし購入価格(消費税を含む)の2/3で上限額を40,000円としています。ただし過去5年以内にこの助成金を受けていないこと。

EMボカシ処理容器

毎年1世帯2個までとし購入価格(消費税を含む)の2/3で上限額を4,000円としています。

交付申請

交付申請をされる方は、お問い合わせください。

- 役場 住環境政策課 ☎0745-43-7342(直通)

廃食用油回収

使い終わった天ぷら油などの植物性の食用油を、そのまま流したり、固めて燃えるごみとして出したりしていませんか。これって結構費用がかかります。

ごみの減量化や資源化・河川美化の取り組みが極めて重要な課題となっています。家庭から出た廃食用油を回収し、洗剤用石鹼などに再利用しています。



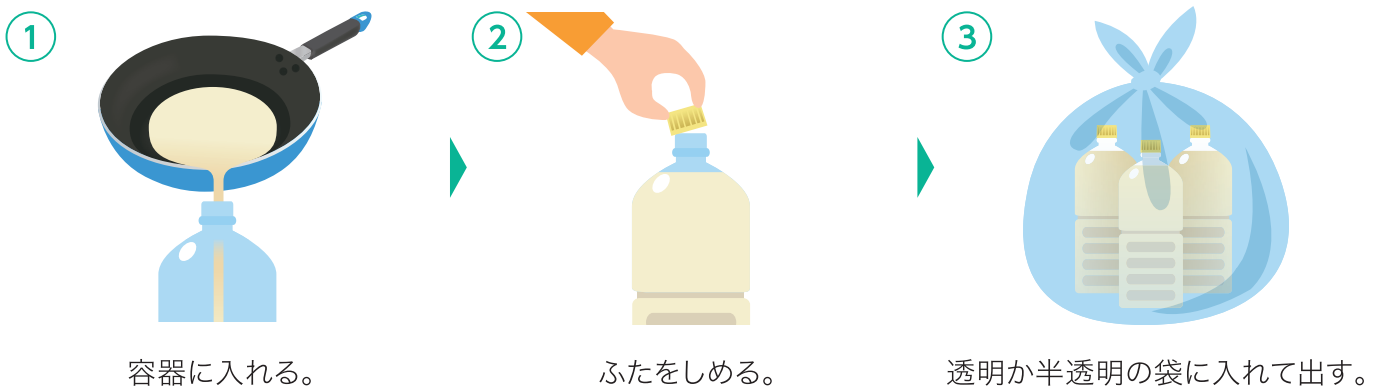
回収時の注意事項

- 動物性の油脂（ラード、バターなど）を含むもの、鉱物油は回収できません。
- 天カスなど不純物は紙でこすなどして取り除いてください。
- ご家庭で廃食油を容器に入れるときはよく冷ましてから入れてください。
- ペットボトルの場合、飲み残しの水気を切ってから廃食油を入れてください。

以下のように回収ボックスに入れてください。



可燃ごみで出せるようになりました。



三郷町

ごみ分別辞典

家庭系ごみ50音別

- | | |
|--|---|
|  可 ... 可燃ごみ
(燃やせるごみ) |  廃 ... 廃プラスチック |
|  資 ... 資源ごみ |  ビ ... ガラスビン |
|  古 ... 古紙・古布 |  有 ... 有害ごみ |
|  不 ... 不燃ごみ
(燃やせないごみ) |  × ... 収集できないごみ |

しっかり分別して、未来の環境を守ろう！



品目	分別区分	備考
ICレコーダ	不	小型家電リサイクル
アイスクリームの容器(紙製)	可	
アイスクリームの容器(プラ製)	廃	
アイスピック	不	
アイス枕	可	
アイロン	不	
アイロン台	不	
空き缶(飲料缶)	資	
空きびん	ビ	
アクセサリ(金属)	不	
アコーディオンカーテン	不	
足ふきマット	可	
アタッシュケース	不	
アダプター(AC)	不	小型家電リサイクル
油(食用)	可	廃食用油回収
油(食用以外)	×	
油こし容器	不	
雨カッパ	可	
雨戸・網戸	不	
網(焼き肉用)	不	
編み機	不	
編み針(木製)	可	
編み針(金属製)	不	
アルバム	可	
アルミガード	不	
アルミ缶	資	
アルミ皿、容器	不	
アルミサッシ	不	
アルミ箔	不	
アルミホイール(車両用)	×	
泡だて器(金属製)	不	
安全ピン	不	
アンテナ(パラボラ式)	不	
アンプ(ステレオ)	不	
石(石製品)	×	
衣装ケース(金属製)	不	
衣装ケース(木製)	可	
衣装ケース(プラスチック製)	廃	
いす(金属製)	不	
いす(木製)	可	
いす(プラスチック製)	廃	
一升びん	ビ	
一輪車	不	
一斗缶	不	
糸類	可	
犬小屋(木製)	可	
イヤホン	不	小型家電リサイクル
医療廃棄物 (注射針・感染性の物)	×	

品目	分別区分	備考
医療廃棄物(在宅用)	可	
衣類	古	集団回収(古布)
衣類乾燥機	×	家電リサイクル
印鑑	可	
インクリボン、カートリッジ	可	回収ボックス
ウインドタイプエアコン	×	家電リサイクル
植木の枝葉	可	太さ5cm×長さ50cm× 1束直径30cm以内
植木台(プラスチック製)	廃	
植木台(プラスチック製以外)	不	
植木鉢(プラスチック製)	廃	
植木鉢(陶器製)	不	
ウォーキングマシン	不	
ウエットティッシュ	可	
浮き輪	廃	
ウッドカーペット	可	
腕時計	不	
羽毛布団	可	
運動靴	可	
エアコン(室外機を含む)	×	家電リサイクル
液晶テレビ	×	家電リサイクル
液晶ディスプレイ	不	PCリサイクル
枝切りばさみ	不	
枝類	可	太さ5cm×長さ50cm× 1束直径30cm以内
MD(ミニディスク)	廃	
MDプレイヤー	不	小型家電リサイクル
LED電球	不	
エレキギター	不	
エレクトーン	×	販売店に依頼
延長コード	不	
園芸土	×	販売店に依頼
鉛筆	可	
鉛筆削り器	不	
オアシス(生け花用具)	不	
オイル	×	
オイル缶	不	中身を使い切る
オイルヒーター	不	
オーブントースター	不	
オープンレンジ	不	
桶(金属製)	不	
桶(木製)	可	
桶(プラスチック製)	廃	
押しピン	不	
お玉(木製)	可	
お玉(金属類)	不	
お玉(プラスチック製)	廃	
斧	不	
おぼん(木製)	可	

	品目	分別区分	備考
お	おぼん(金属類)	不	
	おぼん(プラスチック製)	廃	
	おまる(プラスチック製)	廃	
	おむつ(紙・布) (汚物は取り除く)	可	
	おむつカバー	可	
	おもちゃ (電池・コンセントを使うもの)	不	
	おもちゃ(プラスチック製)	廃	
	おもちゃ(金属製)	不	
	折込チラシ	古	集団回収(新聞)
	折りたたみイス(金属製)	不	
	折りたたみ机(金属製)	不	
	オルガン	×	販売店に依頼
	オルゴール	不	
か	おろしがね(金属製)	不	
	おろしがね(プラスチック製)	廃	
	温水洗浄便座	不	
	温度計(水銀ガラス製)	有	
	温度計(電子製)	不	
	カーステレオ	不	小型家電リサイクル
	カーテン	可	
	カーテンレール(金属製)	不	
	カーテンレール(プラスチック製)	廃	
	カーテンレール(木製)	可	
	カーナビ	不	小型家電リサイクル
	カーペット(布製)	可	
	カーペット(電気)	不	
	貝殻	可	
	懐中電灯	不	電池は有害ごみに
	カイロ(使い捨て)	可	使用状態にし、冷えてから廃棄
	鏡	不	
	鍵	不	
	学習机(金属製)	不	
	学習机(木製)	可	
	拡声器	不	
	額縁(金属製)	不	
	額縁(木製)	可	
額縁(プラスチック製)	廃		
かご(金属製)	不		
かご(木製)	可		
かご(プラスチック製)	廃		
傘	不		
傘立て	不		
加湿器	不		
菓子袋(プラスチック製)	廃		
ガスカートリッジ	不		
ガスコンロ	不		

	品目	分別区分	備考
か	ガス炊飯器	不	
	ガスストーブ	不	
	ガスボンベ	×	販売店に依頼
	カセットガスボンベ	不	穴を空ける
	カセットコンロ	不	
	カセットテープ	廃	
	カセットデッキ	不	小型家電リサイクル
	ガソリン	×	
	ガソリタンク(携帯用)	不	
	カタログ類	古	集団回収(雑紙)
	カッターナイフ	不	
	カップ(雨具)	可	
	カップメンの容器	廃	
	かつら	可	
	金たわし	不	
	かなづち	不	
	かばん(金属製)	不	
	かばん(革製・ビニール製等)	可	
	花瓶	不	
	釜(カマ)	不	
	鎌	不	
	紙おむつ	可	汚物は取り除く
	紙コップ	可	
	カミソリ	不	
	紙箱	古	集団回収(雑紙)
	紙パック	古	集団回収(紙パック)
	紙パック(内側が銀箔の物)	可	
	紙袋	古	集団回収(雑紙)
	ガムテープ	可	
	カメラ	不	
	画用紙	古	集団回収(雑紙)
	カラーボックス(木製)	可	
	カラーボックス(プラスチック製)	廃	
	ガラスくず(割れたもの・破片)	不	
	ガラス食器類	不	
	ガラス戸	不	
	瓦礫(ガレキ)	×	
	革衣類(皮革衣類)	可	
	革靴	可	
	革手袋	可	
	革バッグ	可	
	瓦(かわら)	×	
	簡易アルミ鍋	不	
管楽器	不		
缶切り器	不		
乾燥機(衣類)	×	家電リサイクル	
乾燥機(食器・布団)	不		
乾燥剤	可		
乾電池	有		

品目	分別区分	備考
キーボード(楽器)	不	
キーボード(パソコン)	不	小型家電リサイクル
キーホルダー	不	
木くず	可	
ギター (アコースティック・ウッド)	可	
キックボード	不	
着物	古	集団回収(古布)
脚立(金属製)	不	
脚立(木製)	可	
キャップ(ペットボトル等)	廃	
キャップ(金属製)	不	
キャリア(スキー等)	不	
急須(きゅうす) (陶器製・金属製)	不	
給湯器	×	
牛乳パック	古	集団回収(紙パック)
教科書・参考書	古	集団回収(雑紙)
鏡台(ドレッサー)	不	
キリ	不	
金庫(耐火)	×	
金庫(手さげ)	不	
金属バット	不	
空気入れ(金属製)	不	
空気入れ(金属製以外)	可	
空気清浄器	不	
クーラー (室内機・室外機)	×	家電リサイクル
クーラーボックス	廃	
草	可	
草刈り機	不	
薬	可	
果物	可	
靴(シューズ)	可	
靴下	古	集団回収(古布)
クッション	可	
熊手(金属製)	不	
熊手(木製・竹製)	可	
グラス	不	
クリアーファイル	廃	
クリスマスツリー	不	
クリップ(金属製)	不	
車いす(手動式)	不	
車いす(電動式)	×	
クレヨン・クレパス	可	
グロー球	有	
グローブ類	可	
軍手	可	
クワ	不	

品目	分別区分	備考
蛍光灯(管)	有	
計算機	不	小型家電リサイクル
携帯テレビ(ポータブル)	不	小型家電リサイクル
珪藻土バスマット	不	
携帯電話端末 (PHS端末も含む)	不	小型家電リサイクル
糸	可	
軽油	×	
ケーブル (オーディオ、パソコン接続用)	不	
ゲーム機本体	不	小型家電リサイクル
ゲームソフト	不	
消しゴム	可	
化粧品びん	不	
化粧品容器(プラスチック製)	廃	
化粧品容器(金属製)	不	
下駄	可	
下駄箱(金属製)	不	
下駄箱(木製)	可	
ケチャップの容器 (プラスチック容器)	廃	汚れが取れないものは可燃ごみ
血圧計(水銀を含むもの)	有	
血圧計(電子血圧計を除く、 水銀を含まないもの)	不	
玄関マット(金属製)	不	
玄関マット(ゴム製・布製)	可	
建築廃材	×	
原動機付自転車	×	直接持ち込んでください
こいのぼり(布部分)	可	
工具(金属製)	不	
ゴーグル	不	
広告紙	古	集団回収
コート	古	集団回収
コーヒーメーカー	不	
ござ	可	
こたつ	不	
こたつ(天板)	可	
こたつ(布団・毛布・敷き)	可	
コップ(プラスチック製)	廃	
コップ (ガラス製・陶器製・金属製)	不	
コピー用紙	古	集団回収
ごみ箱(金属製)	不	
ごみ箱(木製)	可	
ごみ箱(プラスチック製)	廃	
ゴム手袋	可	
ゴムホース	可	
米びつ(金属製)	不	
米びつ(プラスチック製)	廃	

	品目	分別区分	備考
マ	米びつ(木製)	可	
	米袋(ビニール製)	可	
	ゴルフクラブ	不	
	ゴルフバッグ	可	
	ゴルフボール	可	
	コンクリートブロック	×	
カ	サーフボード	不	
	サイクリングマシーン	不	
	座椅子(金属製)	不	
	座椅子(金属製以外)	可	
	財布(革製・布製)	可	
	作業服	古	集団回収(古布)
	座卓	可	
	殺虫剤(スプレー)	不	穴を空ける
	雑誌	古	集団回収(雑紙)
	座布団	可	
シ	皿(プラスチック製)	廃	
	皿(金属・ガラス製・陶器製)	不	
	ざる類(プラスチック製)	廃	
	ざる類(金属製)	不	
	ざる類(木製・竹製)	可	
	三脚	不	
	サンダル	可	
	残飯	可	
	三輪車	不	
	ジーンズ	古	集団回収(古布)
シ	シーツ(敷布)	可	
	CD(コンパクトディスク)	廃	
	CDケース	廃	
	CD・MDプレーヤー	不	小型家電リサイクル
	CDラジカセ	不	小型家電リサイクル
	敷布団	可	
	辞書・辞典	古	集団回収(雑紙)
	下着類	古	集団回収(古布)
	七輪	不	
	自転車	不	
	自動車・自動車部品	×	
	シャープペンシル	廃	
	写真	可	
	シャツ	古	集団回収(古布)
	しゃもじ(木製・竹製)	可	
	しゃもじ(プラスチック製)	廃	
	砂利	×	
	シャンプーの詰換え用袋	廃	
	シャンプー容器	廃	
	週刊誌	古	集団回収(雑紙)
ジューサー(ミキサー)	不		
じゅうたん	可		
充電器	不	小型家電リサイクル	

	品目	分別区分	備考
シ	充電式電池	有	
	収納ケース(金属製)	不	
	収納ケース(プラスチック製)	廃	
	収納ケース(木製・紙製)	可	
	重油	×	
	シュレッダー屑(紙)	可	
	瞬間湯沸器	不	
	消火器	×	※
	定規(金属製)	不	
	定規(プラスチック製)	廃	
ス	浄水器	不	
	照明器具	不	蛍光灯は有害ごみ
	しょう油びん	ビ	
	じょうろ(プラスチック製)	廃	
	じょうろ(金属製)	不	
	食品トレイ(白色)	資	
	食品トレイ(色・柄付)	廃	
	食用油	可	廃食用油回収
	食用油の容器(缶・ビン)	不	
	食用油の容器(プラスチック製)	廃	汚れが取れないものは可燃
す	除湿機	不	
	除湿剤	廃	水は捨てる
	食器(金属製・陶器製)	不	
	食器(木製)	可	
	食器(プラスチック製)	廃	
	食器洗い乾燥機	不	
	食器洗浄機	不	
	食器棚(木製)	可	ガラス扉は不燃ごみ
	新聞紙	古	集団回収
	人工芝	可	
す	吸殻	可	
	水温計(水銀式)	有	
	水温計(電子式)	不	小型家電リサイクル
	水槽	不	
	水筒(金属製)	不	
	水筒(プラスチック製)	廃	
	炊飯器	不	
	スーツ	古	集団回収(古布)
	スーツケース	不	
	スカート	古	集団回収(古布)
スキーセット(板・靴・ストック)	不		
スキャナー	不		
スケート靴	不		
スコップ(金属製)	不		
スコップ(プラスチック製)	廃		
すずり	不		
すだれ(よしずを含む)	可		
スチール缶(飲料缶)	資		

	品目	分別区分	備考
す	スチール棚	不	
	ステレオ	不	
	砂	×	
	スノーボード	不	
	スノーボードブーツ	不	
	スパイクシューズ	不	
	すのこ(木製)	可	
	スピーカー	不	
	スプーン(金属製)	不	
	スプーン(金属製以外)	可	
せ	スプレー缶	不	穴を空ける
	スポンジ	可	
	ズボンプレスナー	不	
	炭	可	
	スリッパ	可	
	生理用品	可	
	セーター	古	集団回収(古布)
	石油	×	
	石油ストーブ	不	石油は空にしてください
	石油ファンヒーター	不	石油は空にしてください
	石油ポリタンク	廃	石油は空にしてください
	石油ポンプ(電動式)	不	石油は空にしてください
	石油ポンプ(手動式)	廃	石油は空にしてください
	石鹸	可	
	瀬戸物	不	
	セメント	×	
	セロハンテープ	可	
	セロハンテープカッター	不	
	洗濯機	×	家電リサイクル
	洗濯ばさみ	不	
洗濯物干し竿	不		
洗濯物干し台	×		
剪定枝・葉	可		
剪定ばさみ	不		
栓抜き	不		
扇風機	不		
洗面器(木製製)	可		
洗面器(金属製)	不		
洗面器(プラスチック製)	廃		
そ	造花	不	
	双眼鏡	不	
	雑巾	可	
	掃除機(ハンドタイプ)	不	
	掃除機の紙パック	可	
	ぞうり	可	
	ソースの容器(プラスチック)	廃	汚れが取れないものは可燃
	ソファ(木製)	可	
	ソファ(スプリング入り)	不	スプリングのついていないものは可燃

	品目	分別区分	備考
そ	ソファ(スプリング入り)	不	スプリングのついていないものは可燃
	ソリ(子供玩具・プラスチック製)	廃	
た	そろばん	可	
	体温計(デジタル)	不	小型家電リサイクル
	体温計(水銀)	有	
	体重計(ヘルスメーター)	不	
	タイヤ	×	
	タイヤチェーン	不	
	タイヤホイール	×	
	ダウンコート	古	集団回収(古布)
	ダウンジャケット・ベスト	古	集団回収(古布)
	タオル	古	集団回収(古布)
ち	タオルケット	古	集団回収(古布)
	高枝ばさみ	不	
	竹(直径5cm、長さ50cmまで)	可	
	卓上コンロ(カセットボンベは除く)	不	
	卓上用IHクッキングヒーター	不	
	畳	×	
	タッパー(プラスチック製)	廃	
	脱臭剤	可	
	タブレット	不	
	卵のから	可	
ち	卵のパック(プラスチック製)	廃	
	タライ	不	
	たわし類(金属製以外)	可	
	たわし類(金属製)	不	
	タンス	可	ガラスは外す
	ダンボール	古	集団回収(ダンボール)
	チェーン	不	
	チェーンソー	不	ガソリン・オイルを空にする
	地球儀	不	
	チャイルドシート	不	
ち	茶殻	可	
	茶碗(木製)	可	
	茶碗(プラスチック製)	廃	
	茶碗(陶器類)	不	
	チューブ(食料用、化粧品用等)	廃	
	彫刻刀	不	
	調味料の袋	廃	
	調味料の容器(金属製・ガラス製)	不	
	調味料の容器(プラスチック製)	廃	
	チラシ(新聞折込)	古	集団回収(新聞)
ち	ちりとり(金属製)	不	
	ちりとり(プラスチック製)	廃	

品目	分別区分	備考
杖(金属製)	不	
杖(木製)	可	
杖(プラスチック製)	廃	
使い捨てカイロ	可	未使用品は不燃
机(木製)	可	
机(木製以外)	不	
使い捨てカメラ	不	
土	×	
積み木(木製)	可	
積み木(プラスチック製)	廃	
爪切り	不	
釣り竿(金属製)	不	
釣り竿(木製)	可	
ティッシュペーパー	可	
ティッシュペーパーの箱	古	集団回収(雑紙)
DVD(ディスク)	廃	
DVDプレイヤー・レコーダ	不	小型家電リサイクル
Tシャツ	古	集団回収(古布)
テーブルクロス	可	
手ざげ袋(紙製)	古	集団回収(雑紙)
デジタルカメラ	不	小型家電リサイクル
デスクトップパソコン	不	パソコンリサイクル推奨
デスクマット	廃	
手ぬぐい	古	集団回収(古布)
テニスボール	可	
テニスラケット	不	
手袋	可	
テレビ	×	
テレビゲーム機	不	小型家電リサイクル
テレビ台(木製)	可	ガラスは外す
電気カーペット	不	
電気かみそり	不	小型家電リサイクル
電気コード・ケーブル	不	
電気スタンド	不	
電気ストーブ	不	
電気毛布	不	
電球(蛍光灯)	有	
電球(LED)	不	
電子辞書	不	小型家電リサイクル
電子レンジ	不	
天体望遠鏡	不	
電卓	不	小型家電リサイクル
電池	有	
テント(支柱・金属部分)	不	
テント(布地・ビニール部分)	可	
電動自転車	不	
電話機	不	小型家電リサイクル
電化製品	不	家電リサイクル対象は除く

品目	分別区分	備考
トイレカバー	可	
陶磁器類	不	
灯油	×	
トースター	不	
時計	不	
土砂	×	
トタン板	不	
土鍋	不	
ドライバー(工具)	不	
ドライヤー	不	小型家電リサイクル
ドラム缶	×	
塗料	×	
トレイ(白色)	資	汚れが取れないものは可燃
トレイ(色付き、柄入り)	廃	汚れが取れないものは可燃
ドレッサー(鏡台)	不	
トロフィー	不	
ナイフ類	不	
長靴	可	
なた	不	
納豆の容器	廃	
鍋(金属性)	不	
生ごみ	可	
生ごみ処理機	不	
人形(金属製)	不	
人形(木、布、紙製)	可	
ぬいぐるみ	可	
布類	古	集団回収(古布)
猫砂(可燃性の物)	可	
猫砂(鉱物性の物)	不	
ネジ	不	
ネット袋	廃	
寝袋	可	
粘土	不	
農薬類	×	
ノート	古	集団回収(雑紙)
ノートパソコン	不	パソコンリサイクル推奨
のこぎり	不	
海苔の容器(ガラス製)	不	
海苔の容器(プラスチック製)	廃	
バーベキューコンロ	不	
廃食用油	可	廃食用油回収
灰皿	不	
パイプハンガー	不	
パイプベッド	不	
バインダー	不	
白熱灯(電球)	有	
バケツ(金属製)	不	

可…可燃ごみ 資…資源ごみ 古…古紙・古布 不…不燃ごみ 廃…廃プラスチック ビ…ガラスビン 有…有害ごみ ×…収集できないごみ

品目	分別区分	備考
は		
バケツ(プラスチック製)	廃	
はさみ	不	
箸(木製)	可	
箸(金属製)	不	
バスタオル	古	集団回収(古布)
パソコン	不	パソコンリサイクル推奨
パソコンラック	不	
バッグ(革、布、ナイロン製)	可	
バッテリー (自動車、オートバイ用)	×	
バット(金属製)	不	
バット(木製)	可	
発泡スチロール	廃	
花火	可	未使用の物は水にぬらす
歯ブラシ	可	
刃物	不	
針	不	
ハンガー(木製)	可	金属と混ざっているものは不燃
ハンガー(プラスチック製)	廃	
ハンガー(金属製)	不	
はんこ	可	
半紙	古	集団回収(雑紙)
はんでん(綿入り)	可	
ハンドクリーナー	不	
パンフレット	古	集団回収(雑紙)
ピアノ	×	販売店に依頼
ビーチパラソル	不	
ひげそり	不	
ビデオカメラ	不	小型家電リサイクル
ビデオテープ	廃	
ビデオデッキ	不	小型家電リサイクル
ビニール傘	不	
ビニールシート	廃	
百科辞典	古	集団回収(雑紙)
漂白剤の容器(プラスチック製)	廃	
びん(食用、飲料用)	ビ	
びん(食用、飲料用以外)	不	
ファックス・ファクシミリ	不	小型家電リサイクル
ファンヒーター (石油、ガス、電気)	不	石油を取り除く
フィルム	可	
封筒	古	集団回収(雑紙)
フードプロセッサ	不	
服	古	集団回収(古布)
ふすま	×	
筆	可	
布団	可	
布団カバー	可	

品目	分別区分	備考
ふ		
布団乾燥機	不	
フライパン	不	
ブラインド(金属製)	不	
ブラインド(木製)	可	
プラスチック容器 (ペットボトルを除く)	廃	
プラモデル	廃	
プリンター(プラスチック製)	廃	
プリンター(陶器製)	不	
プリンター	不	
ブルーシート	廃	
ブルーレイディスク	廃	
ブルーレイレコーダ/プレイヤー	不	小型家電リサイクル
古着	古	集団回収(古布)
風呂釜(浴槽)	×	
風呂敷	古	集団回収(古布)
ブロック	×	
フロッピーディスク	廃	
風呂のふた(プラスチック製)	廃	
風呂のふた(木製)	可	
文鎮	不	
ヘアブラシ	可	
ベッド(金属製)	不	
ベッド(木製)	可	
ヘッドホン	不	小型家電リサイクル
ペットボトル	資	
ペットボトルのキャップ	廃	
ペットボトルのラベル	廃	
ベビーカー	不	
ヘルメット	不	
ペンキ	×	販売店に依頼
便座(取り外し可能な物)	不	
便座カバー	可	
ホイール(自動車)	×	
望遠鏡	不	
ほうき	可	
帽子	可	
包装紙	古	集団回収(雑紙)
包丁	不	
ボウル(プラスチック製)	廃	
ボウル(金属製)	不	
ホース	可	
ホースリール	廃	
ボール(スポーツ用品)	可	
ボール紙	古	集団回収(雑紙)
ボールペン	廃	
ポスター	古	集団回収(雑紙)
ポット(魔法瓶)	不	
ホットカーペット	不	

可…可燃ごみ 資…資源ごみ 古…古紙・古布 不…不燃ごみ 廃…廃プラスチック ビ…ガラスビン 有…有害ごみ ×…収集できないごみ

	品目	分別区分	備考	
ほ	ホットプレート	不		
	哺乳びん(プラスチック製)	廃		
	哺乳びん(ガラス製)	不		
	ポリタンク	廃		
	ポリバケツ	廃		
	ポリ袋(レジ袋等)	廃		
	保冷剤	可		
	本	古	集団回収(雑紙)	
	盆(金属製)	不		
	盆(木製)	可		
	盆(プラスチック製)	廃		
	本棚(金属製)	不		
	本棚(木製)	可		
	ポンベ	×		
ま	マーガリンの容器	廃	汚れが取れないものは可燃	
	マイク	不		
	マウス	不	小型家電リサイクル	
	巻尺	不		
	まくら	可		
	マッサージ器(椅子型)	不		
	マットレス(スプリング入り)	不		
	マットレス(スプリングなし)	可		
	まな板(木製)	可		
	まな板(プラスチック製)	廃		
	豆電球	有		
	マヨネーズの容器(プラスチック容器)	廃	汚れが取れないものは可燃	
	マルチシート(農業用)	廃		
	マンガ本	古	集団回収(雑紙)	
	み	ミキサー(調理用)	不	
		ミシン	不	
		水枕	可	
		ミルク缶	不	
	む	虫かご	廃	
		蒸し器(金属製)	不	
蒸し器(木製)		可		
虫取り網		不		
虫めがね		不		
め	むしろ	可		
	メガネ	不		
も	メジャー	不		
	毛布	可		
	餅つき機	不		
	モップ(柄付き)	不		
	モニター(パソコン用)	不	パソコンリサイクル推奨	
	物干し竿(金属製)	不		
	物干し竿(竹製)	可		
	物干し台(コンクリート付)	×		

	品目	分別区分	備考
や	やかん	不	
	野球用ボール	可	
	野菜くず	可	
ゆ	USBメモリー	不	小型家電リサイクル
	浴衣	古	集団回収(古布)
	湯たんぼ(金属製)	不	
	湯たんぼ(プラスチック製)	廃	
	湯のみ茶わん	不	
よ	湯沸かし器	不	
	洋服ダンス	可	ガラスは外す
	ヨーグルトの容器	廃	汚れが取れないものは可燃
ら	よしず(すだれ)	可	
	ライター	不	他の不燃ごみと分けて出す
	ラケット(金属製)	不	
	ラケット(木製)	可	
	ラジオ	不	小型家電リサイクル
	ラジカセ	不	小型家電リサイクル
	ラジコン	不	
	ラップ類	可	
	ランドセル	可	
	ランニングマシーン	不	
り	ランプ	不	
	リール(釣用)	不	
	リコーダー	廃	
	リモコン	不	小型家電リサイクル
	リンスの容器	廃	汚れが取れないものは可燃
る	ルアー(釣用・疑似餌)	不	
	ルーペ	不	
	ルームランナー	不	
れ	冷蔵庫	×	家電リサイクル
	冷凍庫	×	家電リサイクル
	レコード盤	廃	
	レコードプレーヤー	不	
	レジ袋	廃	
ろ	レジャーシート	廃	
	レンガ	×	
	ローソク	可	
	ロープ	可	
わ	ワープロ(ノート型を含む)	不	
	ワイシャツ	古	集団回収(古布)
	割りばし	可	
	ワンカップ(酒)	ビ	