

# 報道資料

令和4年3月10日(木)

福祉医療部 医療政策局 疾病対策課 担当:増井・尾上  
 報道機関専用電話:0742-27-8722(ダイヤルイン)内線:3132、3220  
 一般相談電話:0742-27-8561  
 福祉医療部 医療政策局 地域医療連携課 担当:安川・大西  
 電話:0742-27-8935(ダイヤルイン)内線:3109、3110  
 総務部知事公室 防災統括室 担当:中野・小原  
 電話:0742-27-7006(ダイヤルイン)内線:2270、2285

## 新型コロナウイルス感染者の状況について

奈良県において新型コロナウイルス感染症の感染者925例(県内感染者63721~64645例目、うち奈良市発表事例252例)発生しました。現在、濃厚接触者の把握を含めた積極的な疫学調査を確実にしております。

・他府県発表との重複 : 1542 例 (前日比+43)  
 ・感染者数累計除外分 : 615 例 (前日比+4)  
 ・死亡 : 306 例 (前日比+3) ・再陽性 : 9 例 (前日比+0)

### 1)入院病床及び宿泊療養室等の状況(午前9時時点)

※担当:地域医療連携課

重症対応病床	病床数 (床) A	使用病床数 (床) B	対前日 (使用病床数) (床)	空き病床数 (床) A-B	占有率 (%) B/A
運用病床	34	19	-2	15	56%
確保病床	34	19	-2	15	56%

病院別内訳	確保病床数 (床)	運用病床数 (床) A	使用病床数 (床) B	対前日 (使用病床数) (床)	空き病床数 (床) A-B	占有率 (%) B/A
奈良県立医科大学 附属病院	14	14	7	±0	7	50%
奈良県総合 医療センター	6	6	3	-1	3	50%
近畿大学奈良病院	6	6	3	-1	3	50%
南奈良総合 医療センター	2	2	2	±0	0	100%
奈良県西和 医療センター	2	2	2	±0	0	100%
市立奈良病院	2	2	1	±0	1	50%
大和高田市立病院	2	2	1	±0	1	50%
計	34	34	19	-2	15	56%

入院病床	病床数 (床) C	使用病床数 (床) D	対前日 (使用病床数) (床)	空き病床数 (床) C-D	占有率 (%) D/C
運用病床	514	307	+3	207	60%
確保病床	514	307	+3	207	60%

※ 重症対応病床を含む

病院別内訳	確保病床数 (床)	運用病床数 (床) C	使用病床数 (床) D	対前日 (使用病床数) (床)	空き病床数 (床) C-D	占有率 (%) D/C
奈良県立医科大学 附属病院	80	80	34	+1	46	43%
奈良県総合 医療センター	74	74	44	-1	30	59%
南奈良総合 医療センター	44	44	23	-4	21	52%
奈良県西和 医療センター	37	37	18	±0	19	49%
市立奈良病院	34	34	23	+1	11	68%
(独)国立病院機構 奈良医療センター	34	34	15	+2	19	44%
生駒市立病院	26	26	17	-1	9	65%
(社福)恩賜財団 済生会中和病院	15	15	9	+2	6	60%
(公財)天理よろづ 相談所病院	15	15	13	±0	2	87%
(独)地域医療機能推進機構 大和郡山病院	15	15	12	-1	3	80%
大和高田市立病院	12	12	10	+1	2	83%
(医)藤井会 香芝生喜病院	12	12	10	-1	2	83%
(独)国立病院機構 やまと精神医療センター	12	12	12	+2	0	100%
国保中央病院	12	12	7	±0	5	58%
万葉クリニック	10	10	8	+1	2	80%
(一財)信貴山病院 ハートランドしぎさん	9	9	8	+1	1	89%
(医)高清会 高井病院	8	8	5	±0	3	63%
土庫病院	8	8	8	+3	0	100%
吉田病院	8	8	2	-1	6	25%
平成記念病院	7	7	6	±0	1	86%
(社福)恩賜財団 済生会奈良病院	7	7	7	±0	0	100%
近畿大学奈良病院	6	6	3	-1	3	50%
宇陀市立病院	6	6	2	±0	4	33%
(医)社団憲仁会 中井記念病院	5	5	1	-1	4	20%
(社福)恩賜財団 済生会御所病院	4	4	4	±0	0	100%
(医)高清会 香芝旭ヶ丘病院	4	4	1	±0	3	25%
(医)和幸会 阪奈中央病院	4	4	0	-1	4	0%
平尾病院	3	3	2	±0	1	67%
田北病院	3	3	3	+1	0	100%
計	514	514	307	+3	207	60%

※重症対応病床を含む

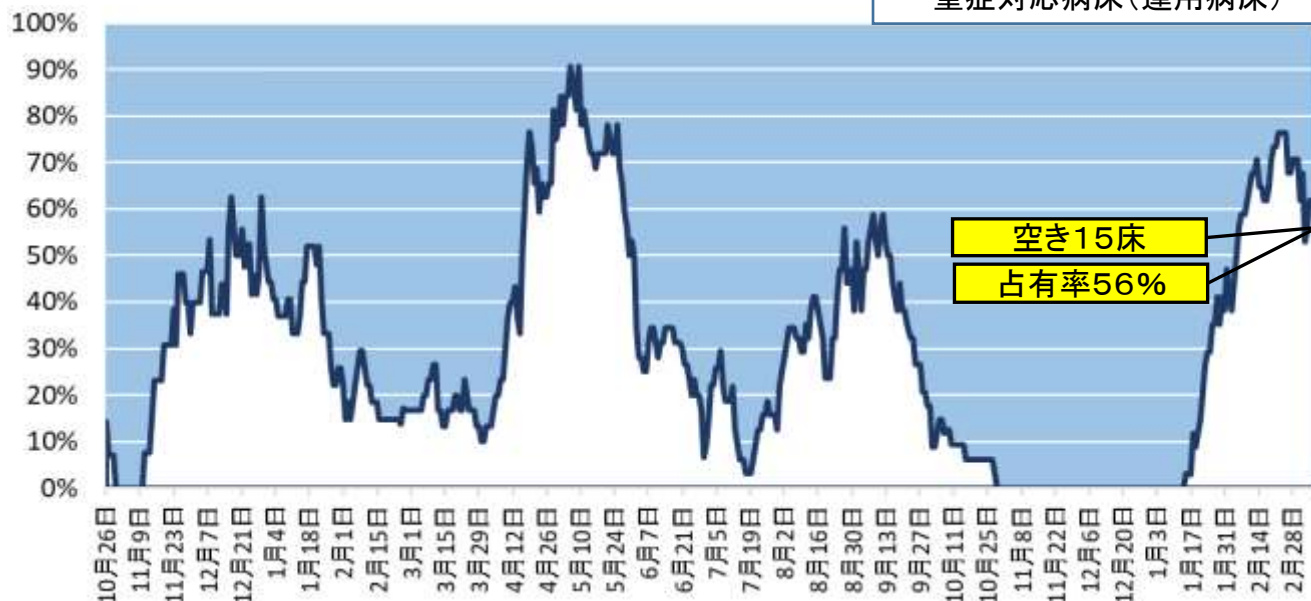
宿泊療養	室数 (室) E	入所室数 (室) F	対前日 (入所室数) (室)	空き室数 (室) E-F	占有率 (%) F/E
運用室数	1083	322	-4	761	30%
確保室数	1083	322	-4	761	30%

運用室数 施設別内訳	室数 (室) E	入所室数 (室) F	対前日 (入所室数) (室)	空き室数 (室) E-F	占有率 (%) F/E
東横INN 奈良新大宮駅前	114	38	-5	76	33%
(旧)ホテルフジタ奈良	87	21	+6	66	24%
グランヴィリオホテル奈良 -和蔵-	170	58	+8	112	34%
スマイルホテル奈良	148	35	-1	113	24%
奈良ワシントンホテル プラザ	145	38	-9	107	26%
スーパーホテル 奈良・大和郡山	81	27	+4	54	33%
ホテルルートイン 桜井駅前	156	52	+2	104	33%
御宿野乃奈良	182	53	-9	129	29%
計	1083	322	-4	761	30%

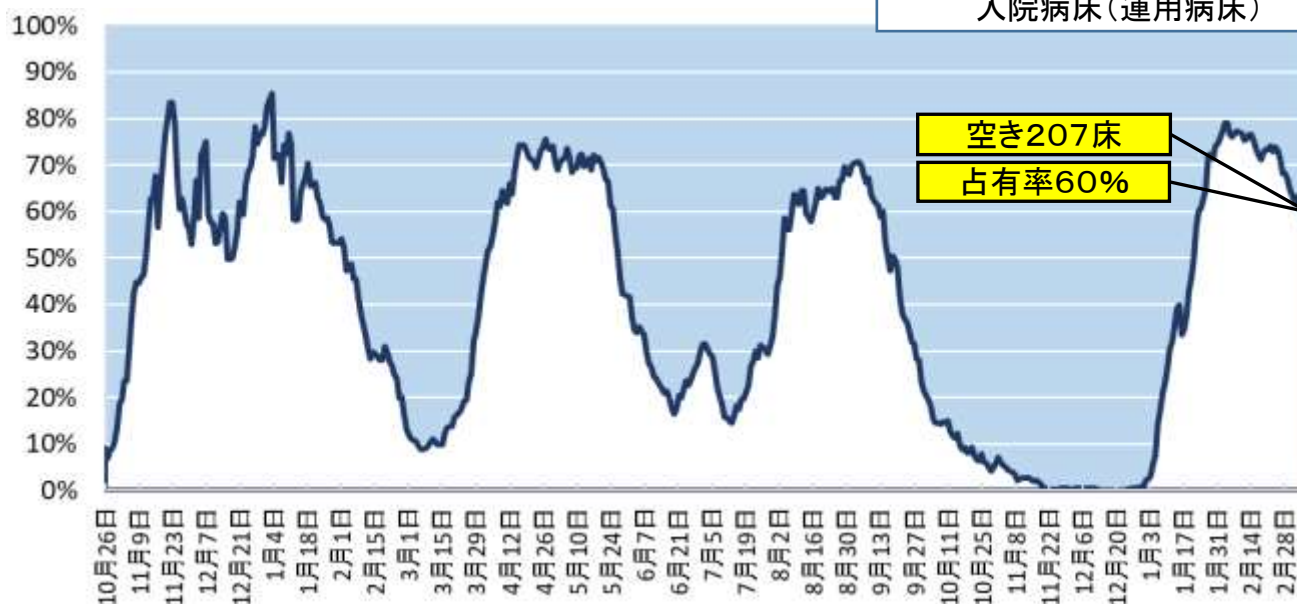
社会福祉施設等 療養	療養者数 (名)	対前日 (名)
-	-	-

参考 占有率の状況

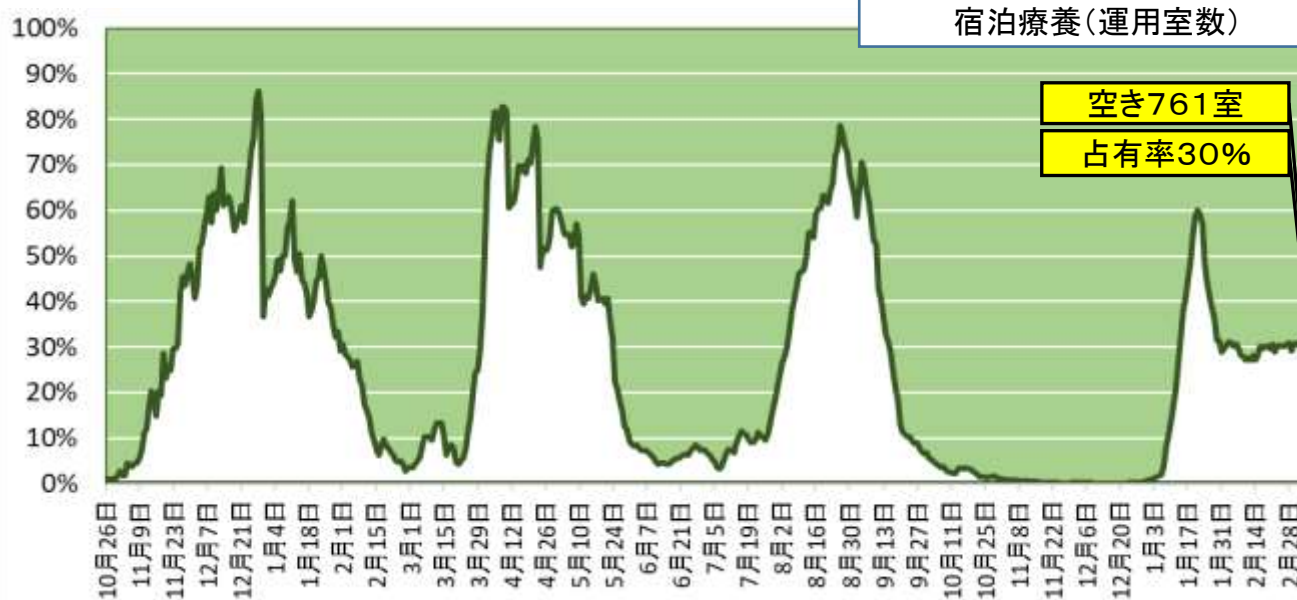
重症対応病床(運用病床)



入院病床(運用病床)



宿泊療養(運用室数)



2)感染者数の状況(午前9時時点)

3/10に新たに判明した感染者数		重症 (死亡)  (名)	中等症  (名)	軽症 (無症状を含む)  (名)
人数(名)	925	0 (2)	10	913

3/10現在の感染者数		重症  (名)	中等症  (名)	軽症 (無症状を含む)  (名)
人数(名)	13,229	19	165	13,045
対前日(名)	-302	-2	+2	-302

3/10現在の感染者数累計	治癒	死亡 (※2)	入院・療養中 (※1)	入院・入所待機中、 自宅療養中	現在感染者数 F (=A-B-C) (=D+E)	
A	B	C	D	E		
人数(名)	64,645	51,110	306	725	12,504	13,229
対前日(名)	+925	+1224	+3	+9	-311	-302

(※1)入院中の感染判明により、引き続き、新型コロナ対応病床ではない病床に入院している患者79名を含みます  
 宿泊療養施設には、複数名が1室に入室することがあります  
 社会福祉施設等療養を含みます

(※2)直接の死因が新型コロナウイルス感染症と認められなかった80例を含みます

※自宅療養者(3日を超えて自宅等におられる方) (調査中)  
 うち入院・入所拒否者 (調査中)

※治癒者については、疾病対策課ホームページで定期的に掲載します

### 3) 感染者の概要

感染者	年代	性別	居住地	現在の状態
63973例目	20代	女性	大和郡山市	軽症 (無症状を含む)
63974例目	60代	男性	天理市	軽症 (無症状を含む)
63975例目	30代	男性	生駒市	軽症 (無症状を含む)
63976例目	40代	男性	平群町	軽症 (無症状を含む)
63977例目 ※大阪府重複例	20代	女性	三郷町	軽症 (無症状を含む)
63978例目 ※大阪府重複例	30代	女性	生駒市	軽症 (無症状を含む)
63979例目	30代	女性	生駒市	軽症 (無症状を含む)
63980例目	10歳未満	女性	生駒市	軽症 (無症状を含む)
63981例目	10歳未満	女性	生駒市	軽症 (無症状を含む)
63982例目	10歳未満	女性	生駒市	軽症 (無症状を含む)
63983例目	40代	男性	平群町	軽症 (無症状を含む)
63984例目	40代	女性	生駒市	軽症 (無症状を含む)
63985例目	40代	女性	生駒市	軽症 (無症状を含む)
63986例目	10代	女性	天理市	軽症 (無症状を含む)
63987例目	10代	男性	安堵町	軽症 (無症状を含む)
63988例目	10歳未満	女性	大和郡山市	軽症 (無症状を含む)
63989例目	20代	女性	天理市	軽症 (無症状を含む)
63990例目	10代	男性	天理市	軽症 (無症状を含む)
63991例目 ※他府県重複例	20代	男性	平群町	軽症 (無症状を含む)
63992例目	40代	男性	生駒市	軽症 (無症状を含む)
63993例目	40代	女性	生駒市	軽症 (無症状を含む)
63994例目	50代	女性	生駒市	軽症 (無症状を含む)
63995例目	30代	男性	大和郡山市	軽症 (無症状を含む)

感染者	年代	性別	居住地	現在の状態
63996例目	60代	男性	生駒市	軽症 (無症状を含む)
63997例目	10代	女性	生駒市	軽症 (無症状を含む)
63998例目	40代	男性	大和郡山市	軽症 (無症状を含む)
63999例目	30代	女性	大和郡山市	軽症 (無症状を含む)
64000例目	40代	女性	大和郡山市	軽症 (無症状を含む)
64001例目	10歳未満	男性	天理市	軽症 (無症状を含む)
64002例目	40代	女性	大和郡山市	軽症 (無症状を含む)
64003例目	10代	男性	大和郡山市	軽症 (無症状を含む)
64004例目	40代	女性	生駒市	軽症 (無症状を含む)
64005例目	20代	女性	生駒市	軽症 (無症状を含む)
64006例目	10歳未満	女性	三郷町	軽症 (無症状を含む)
64007例目	20代	男性	平群町	軽症 (無症状を含む)
64008例目	60代	男性	生駒市	軽症 (無症状を含む)
64009例目	20代	男性	天理市	軽症 (無症状を含む)
64010例目	60代	女性	三郷町	軽症 (無症状を含む)
64011例目	20代	女性	生駒市	軽症 (無症状を含む)
64012例目	10歳未満	男性	斑鳩町	軽症 (無症状を含む)
64013例目	10代	女性	三郷町	軽症 (無症状を含む)
64014例目	50代	女性	大和郡山市	軽症 (無症状を含む)
64015例目	10代	男性	三郷町	軽症 (無症状を含む)
64016例目	10歳未満	女性	生駒市	軽症 (無症状を含む)
64017例目	10代	男性	生駒市	軽症 (無症状を含む)
64018例目	30代	男性	生駒市	軽症 (無症状を含む)

感染者	年代	性別	居住地	現在の状態
64019例目	20代	女性	大和郡山市	軽症 (無症状を含む)
64020例目	10代	男性	天理市	軽症 (無症状を含む)
64021例目	50代	女性	大和郡山市	軽症 (無症状を含む)
64022例目	70代	女性	大和郡山市	軽症 (無症状を含む)
64023例目	10代	女性	生駒市	軽症 (無症状を含む)
64024例目	30代	男性	大和郡山市	軽症 (無症状を含む)
64025例目	30代	男性	平群町	軽症 (無症状を含む)
64026例目	10代	男性	大和郡山市	軽症 (無症状を含む)
64027例目	10歳未満	男性	天理市	軽症 (無症状を含む)
64028例目	20代	男性	斑鳩町	軽症 (無症状を含む)
64029例目	20代	女性	大和郡山市	軽症 (無症状を含む)
64030例目	10代	男性	天理市	軽症 (無症状を含む)
64031例目	20代	男性	大和郡山市	軽症 (無症状を含む)
64032例目	40代	女性	大和郡山市	軽症 (無症状を含む)
64033例目	50代	女性	三郷町	軽症 (無症状を含む)
64034例目	10代	男性	天理市	軽症 (無症状を含む)
64035例目	10代	男性	生駒市	軽症 (無症状を含む)
64036例目	40代	男性	大和郡山市	軽症 (無症状を含む)
64037例目	10歳未満	女性	大和郡山市	軽症 (無症状を含む)
64038例目	30代	女性	平群町	軽症 (無症状を含む)
64039例目	20代	男性	三郷町	軽症 (無症状を含む)
64040例目	10代	男性	生駒市	軽症 (無症状を含む)
64041例目	10歳未満	女性	生駒市	軽症 (無症状を含む)



感染者	年代	性別	居住地	現在の状態
64042例目	60代	女性	生駒市	軽症 (無症状を含む)
64043例目	50代	男性	生駒市	軽症 (無症状を含む)
64044例目	10歳未満	男性	大和郡山市	軽症 (無症状を含む)
64045例目	30代	男性	生駒市	軽症 (無症状を含む)
64046例目	10歳未満	女性	天理市	軽症 (無症状を含む)
64047例目	10歳未満	男性	大和郡山市	軽症 (無症状を含む)
64048例目	40代	男性	大和郡山市	軽症 (無症状を含む)
64049例目	20代	男性	三郷町	軽症 (無症状を含む)
64050例目	40代	女性	大和郡山市	軽症 (無症状を含む)
64051例目	20代	男性	天理市	軽症 (無症状を含む)
64052例目	10歳未満	女性	大和郡山市	軽症 (無症状を含む)
64053例目 ※大阪府重複例	40代	女性	三郷町	軽症 (無症状を含む)
64054例目	20代	女性	天理市	軽症 (無症状を含む)
64055例目	50代	女性	大和郡山市	軽症 (無症状を含む)
64056例目	40代	女性	生駒市	軽症 (無症状を含む)
64057例目	30代	女性	生駒市	軽症 (無症状を含む)
64058例目	40代	男性	天理市	軽症 (無症状を含む)
64059例目	40代	男性	天理市	軽症 (無症状を含む)
64060例目	10歳未満	女性	生駒市	軽症 (無症状を含む)
64061例目	20代	男性	生駒市	軽症 (無症状を含む)
64062例目	10代	男性	生駒市	軽症 (無症状を含む)
64063例目	80代	男性	平群町	軽症 (無症状を含む)
64064例目	20代	男性	天理市	軽症 (無症状を含む)

感染者	年代	性別	居住地	現在の状態
64065例目	30代	男性	天理市	軽症 (無症状を含む)
64066例目	40代	女性	平群町	軽症 (無症状を含む)
64067例目	10歳未満	女性	大和郡山市	軽症 (無症状を含む)
64068例目	40代	女性	大和郡山市	軽症 (無症状を含む)
64069例目	50代	男性	三郷町	軽症 (無症状を含む)
64070例目	10代	女性	斑鳩町	軽症 (無症状を含む)
64071例目	50代	女性	斑鳩町	軽症 (無症状を含む)
64072例目	40代	女性	大和郡山市	軽症 (無症状を含む)
64073例目	20代	男性	生駒市	軽症 (無症状を含む)
64074例目	10代	女性	大和郡山市	軽症 (無症状を含む)
64075例目	50代	男性	天理市	軽症 (無症状を含む)
64076例目	80代	女性	天理市	軽症 (無症状を含む)
64077例目	40代	女性	三郷町	軽症 (無症状を含む)
64078例目	10歳未満	男性	斑鳩町	軽症 (無症状を含む)
64079例目	70代	女性	天理市	軽症 (無症状を含む)
64080例目	70代	女性	天理市	軽症 (無症状を含む)
64081例目	20代	男性	三郷町	軽症 (無症状を含む)
64082例目	20代	女性	生駒市	軽症 (無症状を含む)
64083例目	10歳未満	女性	大和郡山市	軽症 (無症状を含む)
64084例目	10歳未満	男性	天理市	軽症 (無症状を含む)
64085例目	30代	男性	平群町	軽症 (無症状を含む)
64086例目	30代	女性	平群町	軽症 (無症状を含む)
64087例目	10代	男性	天理市	軽症 (無症状を含む)

感染者	年代	性別	居住地	現在の状態
64088例目	10代	男性	天理市	軽症 (無症状を含む)
64089例目	40代	男性	三郷町	軽症 (無症状を含む)
64090例目	10歳未満	女性	三郷町	軽症 (無症状を含む)
64091例目	50代	男性	生駒市	軽症 (無症状を含む)
64092例目	40代	女性	生駒市	軽症 (無症状を含む)
64093例目	30代	男性	三郷町	軽症 (無症状を含む)
64094例目	10代	男性	生駒市	軽症 (無症状を含む)
64095例目	10歳未満	男性	大和郡山市	軽症 (無症状を含む)
64096例目	40代	女性	生駒市	軽症 (無症状を含む)
64097例目	40代	女性	天理市	軽症 (無症状を含む)
64098例目	10歳未満	女性	三郷町	軽症 (無症状を含む)
64099例目	40代	男性	生駒市	軽症 (無症状を含む)
64100例目	10歳未満	男性	天理市	軽症 (無症状を含む)
64101例目	10歳未満	女性	天理市	軽症 (無症状を含む)
64102例目	10歳未満	男性	天理市	軽症 (無症状を含む)
64103例目	40代	女性	三郷町	軽症 (無症状を含む)
64104例目	10代	女性	斑鳩町	軽症 (無症状を含む)
64105例目	30代	女性	大和郡山市	軽症 (無症状を含む)
64106例目	10代	女性	斑鳩町	軽症 (無症状を含む)
64107例目	10代	男性	斑鳩町	軽症 (無症状を含む)
64108例目	10歳未満	女性	天理市	軽症 (無症状を含む)
64109例目	40代	女性	生駒市	軽症 (無症状を含む)
64110例目	40代	女性	斑鳩町	軽症 (無症状を含む)

感染者	年代	性別	居住地	現在の状態
64111例目	10歳未満	女性	天理市	軽症 (無症状を含む)
64112例目	30代	男性	斑鳩町	軽症 (無症状を含む)
64113例目	50代	男性	三郷町	軽症 (無症状を含む)
64114例目	30代	男性	大和郡山市	軽症 (無症状を含む)
64115例目	10代	女性	斑鳩町	軽症 (無症状を含む)
64116例目	20代	男性	天理市	軽症 (無症状を含む)
64117例目	60代	女性	斑鳩町	軽症 (無症状を含む)
64118例目	10代	女性	天理市	軽症 (無症状を含む)
64119例目	40代	女性	生駒市	軽症 (無症状を含む)
64120例目	30代	男性	斑鳩町	軽症 (無症状を含む)
64121例目	10歳未満	男性	生駒市	軽症 (無症状を含む)
64122例目	40代	男性	斑鳩町	軽症 (無症状を含む)
64123例目	30代	女性	三郷町	軽症 (無症状を含む)
64124例目	10歳未満	男性	斑鳩町	軽症 (無症状を含む)
64125例目	10歳未満	女性	天理市	軽症 (無症状を含む)
64126例目	20代	女性	生駒市	軽症 (無症状を含む)
64127例目	40代	男性	生駒市	軽症 (無症状を含む)
64128例目	70代	女性	大和郡山市	軽症 (無症状を含む)
64129例目	10代	男性	天理市	軽症 (無症状を含む)
64130例目	10代	男性	生駒市	軽症 (無症状を含む)
64131例目	10歳未満	男性	生駒市	軽症 (無症状を含む)
64132例目	30代	女性	生駒市	軽症 (無症状を含む)
64133例目	40代	女性	生駒市	軽症 (無症状を含む)

感染者	年代	性別	居住地	現在の状態
64134例目	40代	男性	大和郡山市	軽症 (無症状を含む)
64135例目	40代	女性	大和郡山市	軽症 (無症状を含む)
64136例目	10代	男性	天理市	軽症 (無症状を含む)
64137例目	40代	女性	三郷町	軽症 (無症状を含む)
64138例目	10代	男性	天理市	軽症 (無症状を含む)
64139例目	10歳未満	男性	三郷町	軽症 (無症状を含む)
64140例目	10代	男性	大和郡山市	軽症 (無症状を含む)
64141例目	10歳未満	男性	生駒市	軽症 (無症状を含む)
64142例目	10代	男性	天理市	軽症 (無症状を含む)
64143例目	40代	女性	平群町	軽症 (無症状を含む)
64144例目	30代	女性	平群町	軽症 (無症状を含む)
64145例目	10代	男性	大和郡山市	軽症 (無症状を含む)
64146例目	80代	男性	大和郡山市	軽症 (無症状を含む)
64147例目	60代	男性	大和郡山市	軽症 (無症状を含む)
64148例目	10歳未満	女性	大和郡山市	軽症 (無症状を含む)
64149例目	30代	女性	大和郡山市	軽症 (無症状を含む)
64150例目	30代	女性	斑鳩町	軽症 (無症状を含む)
64151例目	10代	男性	大和郡山市	軽症 (無症状を含む)
64152例目	10代	男性	斑鳩町	軽症 (無症状を含む)
64153例目	40代	男性	大和郡山市	軽症 (無症状を含む)
64154例目	10代	女性	生駒市	軽症 (無症状を含む)
64155例目	10歳未満	男性	生駒市	軽症 (無症状を含む)
64156例目	50代	男性	生駒市	軽症 (無症状を含む)

感染者	年代	性別	居住地	現在の状態
64157例目	10代	男性	大和郡山市	軽症 (無症状を含む)
64158例目	70代	女性	生駒市	軽症 (無症状を含む)
64159例目	10歳未満	女性	天理市	軽症 (無症状を含む)
64160例目	50代	女性	天理市	軽症 (無症状を含む)
64161例目	10代	女性	天理市	軽症 (無症状を含む)
64162例目	20代	男性	天理市	軽症 (無症状を含む)
64163例目	40代	女性	生駒市	軽症 (無症状を含む)
64164例目	50代	男性	生駒市	軽症 (無症状を含む)
64165例目	50代	男性	生駒市	軽症 (無症状を含む)
64166例目	20代	女性	天理市	軽症 (無症状を含む)
64167例目	10代	男性	生駒市	軽症 (無症状を含む)
64168例目	10代	男性	大和郡山市	軽症 (無症状を含む)
64169例目	10歳未満	女性	生駒市	軽症 (無症状を含む)
64170例目	20代	女性	天理市	軽症 (無症状を含む)
64171例目	10代	男性	生駒市	軽症 (無症状を含む)
64172例目	50代	男性	平群町	軽症 (無症状を含む)
64173例目	50代	女性	大和郡山市	軽症 (無症状を含む)
64174例目	30代	女性	大和郡山市	軽症 (無症状を含む)
64175例目 ※大阪府重複例	10歳未満	女性	斑鳩町	軽症 (無症状を含む)
64176例目 ※大阪府重複例	10代	男性	天理市	軽症 (無症状を含む)
64177例目	50代	男性	大和郡山市	軽症 (無症状を含む)
64178例目	10代	女性	大和郡山市	軽症 (無症状を含む)
64179例目	10代	男性	生駒市	軽症 (無症状を含む)

感染者	年代	性別	居住地	現在の状態
64180例目	70代	女性	王寺町	軽症 (無症状を含む)
64181例目	80代	女性	高取町	中等症
64182例目	50代	男性	川西町	軽症 (無症状を含む)
64183例目	10歳未満	男性	田原本町	軽症 (無症状を含む)
64184例目	10歳未満	男性	桜井市	軽症 (無症状を含む)
64185例目	10代	女性	宇陀市	軽症 (無症状を含む)
64186例目	20代	男性	橿原市	軽症 (無症状を含む)
64187例目	40代	男性	橿原市	軽症 (無症状を含む)
64188例目 ※大阪府重複例	40代	男性	御所市	軽症 (無症状を含む)
64189例目 ※大阪府重複例	20代	女性	大和高田市	軽症 (無症状を含む)
64190例目 ※大阪府重複例	40代	女性	御所市	軽症 (無症状を含む)
64191例目 ※大阪府重複例	60代	男性	橿原市	軽症 (無症状を含む)
64192例目 ※大阪府重複例	50代	男性	河合町	軽症 (無症状を含む)
64193例目 ※大阪府重複例	10歳未満	女性	橿原市	軽症 (無症状を含む)
64194例目 ※大阪府重複例	30代	女性	田原本町	軽症 (無症状を含む)
64195例目 ※大阪府重複例	50代	女性	御所市	軽症 (無症状を含む)
64196例目 ※大阪府重複例	40代	女性	橿原市	軽症 (無症状を含む)
64197例目 ※大阪府重複例	30代	女性	橿原市	軽症 (無症状を含む)
64198例目 ※大阪府重複例	40代	女性	宇陀市	軽症 (無症状を含む)
64199例目 ※大阪府重複例	50代	男性	橿原市	軽症 (無症状を含む)
64200例目 ※大阪府重複例	60代	女性	桜井市	軽症 (無症状を含む)
64201例目	10歳未満	男性	広陵町	軽症 (無症状を含む)
64202例目	70代	女性	桜井市	軽症 (無症状を含む)

感染者	年代	性別	居住地	現在の状態
64203例目	10代	女性	宇陀市	軽症 (無症状を含む)
64204例目	10代	女性	桜井市	軽症 (無症状を含む)
64205例目	10歳未満	男性	王寺町	軽症 (無症状を含む)
64206例目	20代	女性	香芝市	軽症 (無症状を含む)
64207例目	30代	女性	橿原市	軽症 (無症状を含む)
64208例目	50代	女性	橿原市	軽症 (無症状を含む)
64209例目	40代	男性	葛城市	軽症 (無症状を含む)
64210例目	20代	男性	橿原市	軽症 (無症状を含む)
64211例目	10歳未満	男性	橿原市	軽症 (無症状を含む)
64212例目	20代	男性	橿原市	軽症 (無症状を含む)
64213例目	20代	女性	橿原市	軽症 (無症状を含む)
64214例目	30代	男性	桜井市	軽症 (無症状を含む)
64215例目	40代	男性	香芝市	軽症 (無症状を含む)
64216例目	10代	男性	宇陀市	軽症 (無症状を含む)
64217例目	10代	男性	広陵町	軽症 (無症状を含む)
64218例目	80代	男性	橿原市	中等症
64219例目	40代	女性	香芝市	軽症 (無症状を含む)
64220例目	10歳未満	男性	香芝市	軽症 (無症状を含む)
64221例目	40代	男性	大和高田市	軽症 (無症状を含む)
64222例目	30代	男性	香芝市	軽症 (無症状を含む)
64223例目	10代	男性	香芝市	軽症 (無症状を含む)
64224例目	20代	女性	葛城市	軽症 (無症状を含む)
64225例目	40代	女性	桜井市	軽症 (無症状を含む)



感染者	年代	性別	居住地	現在の状態
64226例目	10歳未満	女性	香芝市	軽症 (無症状を含む)
64227例目	10歳未満	男性	田原本町	軽症 (無症状を含む)
64228例目	20代	女性	桜井市	軽症 (無症状を含む)
64229例目	40代	女性	田原本町	軽症 (無症状を含む)
64230例目	60代	男性	大和高田市	軽症 (無症状を含む)
64231例目	30代	女性	橿原市	軽症 (無症状を含む)
64232例目	10代	男性	香芝市	軽症 (無症状を含む)
64233例目	20代	男性	桜井市	軽症 (無症状を含む)
64234例目	10歳未満	男性	橿原市	軽症 (無症状を含む)
64235例目	30代	男性	橿原市	軽症 (無症状を含む)
64236例目	50代	女性	広陵町	軽症 (無症状を含む)
64237例目	30代	女性	広陵町	軽症 (無症状を含む)
64238例目	40代	女性	大和高田市	軽症 (無症状を含む)
64239例目	10歳未満	女性	大和高田市	軽症 (無症状を含む)
64240例目	10代	女性	橿原市	軽症 (無症状を含む)
64241例目	10代	男性	香芝市	軽症 (無症状を含む)
64242例目	50代	男性	香芝市	軽症 (無症状を含む)
64243例目	50代	女性	香芝市	軽症 (無症状を含む)
64244例目	20代	女性	香芝市	軽症 (無症状を含む)
64245例目 ※大阪府重複例	30代	女性	橿原市	軽症 (無症状を含む)
64246例目 ※大阪府重複例	40代	男性	橿原市	軽症 (無症状を含む)
64247例目 ※大阪府重複例	40代	女性	桜井市	軽症 (無症状を含む)
64248例目 ※大阪府重複例	10代	男性	御所市	軽症 (無症状を含む)

感染者	年代	性別	居住地	現在の状態
64249例目 ※大阪府重複例	40代	女性	橿原市	軽症 (無症状を含む)
64250例目	20代	女性	桜井市	軽症 (無症状を含む)
64251例目	10代	女性	大和高田市	軽症 (無症状を含む)
64252例目	30代	男性	橿原市	軽症 (無症状を含む)
64253例目 ※大阪府重複例	10歳未満	女性	橿原市	軽症 (無症状を含む)
64254例目 ※大阪府重複例	20代	女性	桜井市	軽症 (無症状を含む)
64255例目	10代	女性	葛城市	軽症 (無症状を含む)
64256例目	60代	女性	宇陀市	軽症 (無症状を含む)
64257例目	70代	男性	宇陀市	軽症 (無症状を含む)
64258例目	10歳未満	女性	桜井市	軽症 (無症状を含む)
64259例目	10代	女性	上牧町	軽症 (無症状を含む)
64260例目	10代	男性	上牧町	軽症 (無症状を含む)
64261例目	20代	男性	橿原市	軽症 (無症状を含む)
64262例目	40代	男性	香芝市	軽症 (無症状を含む)
64263例目	30代	男性	田原本町	軽症 (無症状を含む)
64264例目	20代	男性	橿原市	軽症 (無症状を含む)
64265例目	40代	男性	橿原市	軽症 (無症状を含む)
64266例目	60代	女性	宇陀市	軽症 (無症状を含む)
64267例目	50代	女性	香芝市	軽症 (無症状を含む)
64268例目	10歳未満	女性	橿原市	軽症 (無症状を含む)
64269例目	20代	女性	橿原市	軽症 (無症状を含む)
64270例目	30代	女性	川西町	軽症 (無症状を含む)
64271例目	10代	女性	川西町	軽症 (無症状を含む)

感染者	年代	性別	居住地	現在の状態
64272例目	10代	女性	上牧町	軽症 (無症状を含む)
64273例目	10歳未満	男性	橿原市	軽症 (無症状を含む)
64274例目	30代	女性	橿原市	軽症 (無症状を含む)
64275例目	80代	女性	御所市	軽症 (無症状を含む)
64276例目	70代	女性	御所市	軽症 (無症状を含む)
64277例目	80代	男性	桜井市	軽症 (無症状を含む)
64278例目	30代	女性	香芝市	軽症 (無症状を含む)
64279例目	40代	男性	香芝市	軽症 (無症状を含む)
64280例目	30代	男性	香芝市	軽症 (無症状を含む)
64281例目	10代	女性	橿原市	軽症 (無症状を含む)
64282例目	40代	男性	葛城市	軽症 (無症状を含む)
64283例目	20代	男性	橿原市	軽症 (無症状を含む)
64284例目	10歳未満	女性	香芝市	軽症 (無症状を含む)
64285例目	10代	男性	広陵町	軽症 (無症状を含む)
64286例目	10歳未満	男性	香芝市	軽症 (無症状を含む)
64287例目	30代	女性	香芝市	軽症 (無症状を含む)
64288例目	10歳未満	男性	香芝市	軽症 (無症状を含む)
64289例目	80代	女性	御所市	死亡
64290例目	30代	女性	桜井市	軽症 (無症状を含む)
64291例目 ※大阪府重複例	10歳未満	女性	橿原市	軽症 (無症状を含む)
64292例目	10代	女性	橿原市	軽症 (無症状を含む)
64293例目	20代	女性	橿原市	軽症 (無症状を含む)
64294例目	40代	男性	橿原市	軽症 (無症状を含む)

感染者	年代	性別	居住地	現在の状態
64295例目	10代	男性	葛城市	軽症 (無症状を含む)
64296例目	50代	女性	橿原市	軽症 (無症状を含む)
64297例目	40代	女性	上牧町	軽症 (無症状を含む)
64298例目	40代	女性	宇陀市	軽症 (無症状を含む)
64299例目	20代	女性	宇陀市	軽症 (無症状を含む)
64300例目	40代	女性	橿原市	軽症 (無症状を含む)
64301例目	10代	男性	大和高田市	軽症 (無症状を含む)
64302例目	10代	男性	香芝市	軽症 (無症状を含む)
64303例目	50代	女性	橿原市	軽症 (無症状を含む)
64304例目	30代	男性	香芝市	軽症 (無症状を含む)
64305例目	30代	男性	香芝市	軽症 (無症状を含む)
64306例目	80代	女性	御所市	中等症
64307例目	70代	男性	葛城市	中等症
64308例目	10歳未満	男性	河合町	軽症 (無症状を含む)
64309例目	30代	女性	大和高田市	軽症 (無症状を含む)
64310例目	50代	女性	橿原市	軽症 (無症状を含む)
64311例目	40代	女性	大和高田市	軽症 (無症状を含む)
64312例目	50代	女性	川西町	軽症 (無症状を含む)
64313例目	10代	女性	高取町	軽症 (無症状を含む)
64314例目	10代	男性	桜井市	軽症 (無症状を含む)
64315例目	10歳未満	男性	橿原市	軽症 (無症状を含む)
64316例目	50代	女性	橿原市	軽症 (無症状を含む)
64317例目	50代	男性	橿原市	軽症 (無症状を含む)

感染者	年代	性別	居住地	現在の状態
64318例目	10歳未満	男性	檀原市	軽症 (無症状を含む)
64319例目	10歳未満	女性	檀原市	軽症 (無症状を含む)
64320例目	10歳未満	女性	桜井市	軽症 (無症状を含む)
64321例目	50代	女性	香芝市	軽症 (無症状を含む)
64322例目	50代	男性	香芝市	軽症 (無症状を含む)
64323例目	30代	女性	檀原市	軽症 (無症状を含む)
64324例目	10歳未満	女性	河合町	軽症 (無症状を含む)
64325例目	10歳未満	女性	河合町	軽症 (無症状を含む)
64326例目	50代	女性	香芝市	軽症 (無症状を含む)
64327例目	10歳未満	女性	香芝市	軽症 (無症状を含む)
64328例目	30代	男性	明日香村	軽症 (無症状を含む)
64329例目	10代	女性	明日香村	軽症 (無症状を含む)
64330例目	30代	女性	広陵町	軽症 (無症状を含む)
64331例目	60代	男性	葛城市	軽症 (無症状を含む)
64332例目	20代	女性	香芝市	軽症 (無症状を含む)
64333例目	20代	女性	香芝市	軽症 (無症状を含む)
64334例目	20代	男性	広陵町	軽症 (無症状を含む)
64335例目	50代	男性	河合町	軽症 (無症状を含む)
64336例目	40代	女性	河合町	軽症 (無症状を含む)
64337例目	10代	女性	桜井市	軽症 (無症状を含む)
64338例目	10歳未満	女性	檀原市	軽症 (無症状を含む)
64339例目	40代	男性	王寺町	軽症 (無症状を含む)
64340例目	10代	女性	王寺町	軽症 (無症状を含む)

感染者	年代	性別	居住地	現在の状態
64341例目	50代	男性	大和高田市	軽症 (無症状を含む)
64342例目	10歳未満	女性	香芝市	軽症 (無症状を含む)
64343例目	40代	女性	御所市	軽症 (無症状を含む)
64344例目	10歳未満	女性	橿原市	軽症 (無症状を含む)
64345例目	10歳未満	女性	橿原市	軽症 (無症状を含む)
64346例目	10歳未満	男性	大和高田市	軽症 (無症状を含む)
64347例目	10歳未満	男性	大和高田市	軽症 (無症状を含む)
64348例目	10歳未満	女性	大和高田市	軽症 (無症状を含む)
64349例目	30代	女性	桜井市	軽症 (無症状を含む)
64350例目	20代	男性	桜井市	軽症 (無症状を含む)
64351例目	40代	男性	香芝市	軽症 (無症状を含む)
64352例目	10代	男性	宇陀市	軽症 (無症状を含む)
64353例目	20代	男性	王寺町	軽症 (無症状を含む)
64354例目	20代	男性	橿原市	軽症 (無症状を含む)
64355例目	40代	男性	桜井市	軽症 (無症状を含む)
64356例目	30代	男性	桜井市	軽症 (無症状を含む)
64357例目	20代	男性	田原本町	軽症 (無症状を含む)
64358例目	10歳未満	女性	田原本町	軽症 (無症状を含む)
64359例目	50代	男性	橿原市	軽症 (無症状を含む)
64360例目	10代	男性	田原本町	軽症 (無症状を含む)
64361例目	10歳未満	男性	橿原市	軽症 (無症状を含む)
64362例目	10代	女性	橿原市	軽症 (無症状を含む)
64363例目	10代	女性	香芝市	軽症 (無症状を含む)

感染者	年代	性別	居住地	現在の状態
64364例目	10代	女性	香芝市	軽症 (無症状を含む)
64365例目	20代	男性	広陵町	軽症 (無症状を含む)
64366例目	10代	男性	檀原市	軽症 (無症状を含む)
64367例目	60代	男性	檀原市	軽症 (無症状を含む)
64368例目	10歳未満	男性	河合町	軽症 (無症状を含む)
64369例目	10歳未満	女性	王寺町	軽症 (無症状を含む)
64370例目	10歳未満	女性	河合町	軽症 (無症状を含む)
64371例目	10代	女性	上牧町	軽症 (無症状を含む)
64372例目	10歳未満	男性	香芝市	軽症 (無症状を含む)
64373例目	10代	女性	明日香村	軽症 (無症状を含む)
64374例目	50代	男性	檀原市	軽症 (無症状を含む)
64375例目	10歳未満	女性	田原本町	軽症 (無症状を含む)
64376例目	10歳未満	男性	香芝市	軽症 (無症状を含む)
64377例目	10歳未満	女性	香芝市	軽症 (無症状を含む)
64378例目	40代	男性	香芝市	軽症 (無症状を含む)
64379例目	50代	男性	檀原市	軽症 (無症状を含む)
64380例目	10歳未満	男性	明日香村	軽症 (無症状を含む)
64381例目	30代	男性	桜井市	軽症 (無症状を含む)
64382例目	30代	男性	檀原市	軽症 (無症状を含む)
64383例目	10代	男性	檀原市	軽症 (無症状を含む)
64384例目	10代	女性	香芝市	軽症 (無症状を含む)
64385例目	30代	男性	香芝市	軽症 (無症状を含む)
64386例目	30代	女性	大和高田市	軽症 (無症状を含む)

感染者	年代	性別	居住地	現在の状態
64387例目	70代	男性	王寺町	軽症 (無症状を含む)
64388例目	70代	女性	王寺町	軽症 (無症状を含む)
64389例目	30代	女性	広陵町	軽症 (無症状を含む)
64390例目	10歳未満	女性	広陵町	軽症 (無症状を含む)
64391例目	30代	女性	上牧町	軽症 (無症状を含む)
64392例目	30代	男性	檀原市	軽症 (無症状を含む)
64393例目	10代	男性	田原本町	軽症 (無症状を含む)
64394例目	20代	男性	葛城市	軽症 (無症状を含む)
64395例目	10歳未満	男性	檀原市	軽症 (無症状を含む)
64396例目	10歳未満	男性	檀原市	軽症 (無症状を含む)
64397例目	10歳未満	男性	檀原市	軽症 (無症状を含む)
64398例目	10歳未満	男性	檀原市	軽症 (無症状を含む)
64399例目	10歳未満	男性	川西町	軽症 (無症状を含む)
64400例目	50代	男性	檀原市	軽症 (無症状を含む)
64401例目	10歳未満	女性	檀原市	軽症 (無症状を含む)
64402例目	10歳未満	男性	田原本町	軽症 (無症状を含む)
64403例目	40代	男性	香芝市	軽症 (無症状を含む)
64404例目	30代	男性	三宅町	軽症 (無症状を含む)
64405例目	60代	女性	香芝市	軽症 (無症状を含む)
64406例目	10歳未満	男性	田原本町	軽症 (無症状を含む)
64407例目	10歳未満	男性	田原本町	軽症 (無症状を含む)
64408例目	80代	女性	大和高田市	軽症 (無症状を含む)
64409例目	10歳未満	男性	三宅町	軽症 (無症状を含む)



感染者	年代	性別	居住地	現在の状態
64410例目	10歳未満	男性	桜井市	軽症 (無症状を含む)
64411例目	50代	男性	大和高田市	軽症 (無症状を含む)
64412例目	10代	女性	葛城市	軽症 (無症状を含む)
64413例目	10歳未満	男性	宇陀市	軽症 (無症状を含む)
64414例目	10歳未満	男性	田原本町	軽症 (無症状を含む)
64415例目 ※大阪府重複例	40代	女性	広陵町	軽症 (無症状を含む)
64416例目	50代	男性	宇陀市	軽症 (無症状を含む)
64417例目	10歳未満	男性	橿原市	軽症 (無症状を含む)
64418例目	10歳未満	女性	橿原市	軽症 (無症状を含む)
64419例目	30代	男性	大和高田市	軽症 (無症状を含む)
64420例目	30代	女性	田原本町	軽症 (無症状を含む)
64421例目	40代	男性	大和高田市	軽症 (無症状を含む)
64422例目 ※大阪府重複例	60代	女性	香芝市	軽症 (無症状を含む)
64423例目 ※大阪府重複例	50代	男性	香芝市	軽症 (無症状を含む)
64424例目	30代	女性	田原本町	軽症 (無症状を含む)
64425例目	40代	女性	桜井市	軽症 (無症状を含む)
64426例目	50代	女性	大和高田市	軽症 (無症状を含む)
64427例目	10代	男性	桜井市	軽症 (無症状を含む)
64428例目	10歳未満	男性	田原本町	軽症 (無症状を含む)
64429例目	20代	女性	大和高田市	軽症 (無症状を含む)
64430例目	10代	女性	大和高田市	軽症 (無症状を含む)
64431例目	10歳未満	男性	宇陀市	軽症 (無症状を含む)
64432例目	10歳未満	女性	広陵町	軽症 (無症状を含む)

感染者	年代	性別	居住地	現在の状態
64433例目	20代	男性	香芝市	軽症 (無症状を含む)
64434例目	50代	男性	大和高田市	軽症 (無症状を含む)
64435例目	30代	女性	河合町	軽症 (無症状を含む)
64436例目	30代	男性	大和高田市	軽症 (無症状を含む)
64437例目	10歳未満	男性	大和高田市	軽症 (無症状を含む)
64438例目	50代	男性	大和高田市	軽症 (無症状を含む)
64439例目	20代	女性	大和高田市	軽症 (無症状を含む)
64440例目	10代	男性	橿原市	軽症 (無症状を含む)
64441例目	50代	女性	桜井市	軽症 (無症状を含む)
64442例目	20代	女性	大和高田市	軽症 (無症状を含む)
64443例目 ※他府県重複例	20代	女性	香芝市	軽症 (無症状を含む)
64444例目	40代	女性	香芝市	軽症 (無症状を含む)
64445例目	50代	女性	香芝市	軽症 (無症状を含む)
64446例目	20代	女性	広陵町	軽症 (無症状を含む)
64447例目 ※大阪府重複例	10代	男性	香芝市	軽症 (無症状を含む)
64448例目	10代	男性	大和高田市	軽症 (無症状を含む)
64449例目 ※大阪府重複例	10代	男性	香芝市	軽症 (無症状を含む)
64450例目	10代	男性	宇陀市	軽症 (無症状を含む)
64451例目	10歳未満	男性	大和高田市	軽症 (無症状を含む)
64452例目	10歳未満	男性	宇陀市	軽症 (無症状を含む)
64453例目	10代	女性	宇陀市	軽症 (無症状を含む)
64454例目	70代	男性	香芝市	軽症 (無症状を含む)
64455例目	10代	女性	宇陀市	軽症 (無症状を含む)

感染者	年代	性別	居住地	現在の状態
64456例目	30代	男性	檀原市	軽症 (無症状を含む)
64457例目	10代	女性	上牧町	軽症 (無症状を含む)
64458例目	80代	女性	天理市	軽症 (無症状を含む)
64459例目	50代	男性	葛城市	軽症 (無症状を含む)
64460例目	10代	女性	檀原市	軽症 (無症状を含む)
64461例目	20代	女性	檀原市	軽症 (無症状を含む)
64462例目	50代	女性	桜井市	軽症 (無症状を含む)
64463例目	20代	女性	田原本町	軽症 (無症状を含む)
64464例目	20代	女性	田原本町	軽症 (無症状を含む)
64465例目	10代	男性	桜井市	軽症 (無症状を含む)
64466例目	20代	女性	広陵町	軽症 (無症状を含む)
64467例目	20代	女性	桜井市	軽症 (無症状を含む)
64468例目	70代	女性	檀原市	軽症 (無症状を含む)
64469例目	20代	女性	桜井市	軽症 (無症状を含む)
64470例目	30代	女性	桜井市	軽症 (無症状を含む)
64471例目	10歳未満	男性	上牧町	軽症 (無症状を含む)
64472例目	20代	男性	御所市	軽症 (無症状を含む)
64473例目	10代	男性	檀原市	軽症 (無症状を含む)
64474例目	90代	男性	桜井市	軽症 (無症状を含む)
64475例目	10代	男性	檀原市	軽症 (無症状を含む)
64476例目	30代	女性	田原本町	軽症 (無症状を含む)
64477例目	10代	男性	檀原市	軽症 (無症状を含む)
64478例目	40代	女性	香芝市	軽症 (無症状を含む)

感染者	年代	性別	居住地	現在の状態
64479例目	30代	女性	香芝市	軽症 (無症状を含む)
64480例目	20代	男性	王寺町	軽症 (無症状を含む)
64481例目	40代	女性	桜井市	軽症 (無症状を含む)
64482例目	10歳未満	女性	田原本町	軽症 (無症状を含む)
64483例目	60代	女性	上牧町	軽症 (無症状を含む)
64484例目	30代	男性	葛城市	軽症 (無症状を含む)
64485例目	50代	女性	三宅町	軽症 (無症状を含む)
64486例目	10歳未満	男性	大和高田市	軽症 (無症状を含む)
64487例目	40代	男性	桜井市	軽症 (無症状を含む)
64488例目	10歳未満	女性	大和高田市	軽症 (無症状を含む)
64489例目	30代	男性	葛城市	軽症 (無症状を含む)
64490例目	30代	女性	田原本町	軽症 (無症状を含む)
64491例目	40代	女性	広陵町	軽症 (無症状を含む)
64492例目	40代	男性	桜井市	軽症 (無症状を含む)
64493例目	10歳未満	男性	広陵町	軽症 (無症状を含む)
64494例目	20代	女性	御所市	軽症 (無症状を含む)
64495例目	80代	女性	橿原市	軽症 (無症状を含む)
64496例目	60代	男性	田原本町	軽症 (無症状を含む)
64497例目	50代	男性	桜井市	軽症 (無症状を含む)
64498例目	40代	男性	葛城市	軽症 (無症状を含む)
64499例目	40代	女性	香芝市	軽症 (無症状を含む)
64500例目	50代	男性	香芝市	軽症 (無症状を含む)
64501例目	10代	男性	香芝市	軽症 (無症状を含む)

感染者	年代	性別	居住地	現在の状態
64502例目	10代	男性	香芝市	軽症 (無症状を含む)
64503例目	20代	男性	広陵町	軽症 (無症状を含む)
64504例目	10代	女性	香芝市	軽症 (無症状を含む)
64505例目	30代	女性	香芝市	軽症 (無症状を含む)
64506例目	20代	女性	香芝市	軽症 (無症状を含む)
64507例目	10歳未満	女性	大和高田市	軽症 (無症状を含む)
64508例目	30代	女性	田原本町	軽症 (無症状を含む)
64509例目	30代	女性	橿原市	軽症 (無症状を含む)
64510例目	40代	男性	桜井市	軽症 (無症状を含む)
64511例目	50代	男性	橿原市	軽症 (無症状を含む)
64512例目	30代	女性	河合町	軽症 (無症状を含む)
64513例目	80代	女性	桜井市	軽症 (無症状を含む)
64514例目	10代	女性	橿原市	軽症 (無症状を含む)
64515例目	10歳未満	男性	橿原市	軽症 (無症状を含む)
64516例目	10歳未満	女性	田原本町	軽症 (無症状を含む)
64517例目	60代	女性	広陵町	軽症 (無症状を含む)
64518例目	10歳未満	男性	明日香村	軽症 (無症状を含む)
64519例目	70代	男性	大和高田市	軽症 (無症状を含む)
64520例目	20代	女性	橿原市	軽症 (無症状を含む)
64521例目	40代	男性	橿原市	軽症 (無症状を含む)
64522例目	40代	女性	田原本町	軽症 (無症状を含む)
64523例目	30代	男性	田原本町	軽症 (無症状を含む)
64524例目	50代	男性	田原本町	軽症 (無症状を含む)

感染者	年代	性別	居住地	現在の状態
64525例目	70代	女性	御所市	軽症 (無症状を含む)
64526例目	10歳未満	女性	御所市	軽症 (無症状を含む)
64527例目	20代	女性	御所市	軽症 (無症状を含む)
64528例目	50代	女性	御所市	軽症 (無症状を含む)
64529例目	50代	男性	御所市	軽症 (無症状を含む)
64530例目	20代	女性	御所市	軽症 (無症状を含む)
64531例目	20代	女性	御所市	軽症 (無症状を含む)
64532例目	10代	男性	桜井市	軽症 (無症状を含む)
64533例目	40代	男性	桜井市	軽症 (無症状を含む)
64534例目	10歳未満	女性	香芝市	軽症 (無症状を含む)
64535例目	10歳未満	女性	御所市	軽症 (無症状を含む)
64536例目	40代	男性	王寺町	軽症 (無症状を含む)
64537例目	10歳未満	男性	橿原市	軽症 (無症状を含む)
64538例目	10代	女性	香芝市	軽症 (無症状を含む)
64539例目	40代	男性	桜井市	軽症 (無症状を含む)
64540例目	10代	女性	桜井市	軽症 (無症状を含む)
64541例目	10代	男性	河合町	軽症 (無症状を含む)
64542例目	30代	男性	河合町	軽症 (無症状を含む)
64543例目	10歳未満	女性	河合町	軽症 (無症状を含む)
64544例目	10歳未満	女性	河合町	軽症 (無症状を含む)
64545例目	40代	男性	橿原市	軽症 (無症状を含む)
64546例目	40代	女性	橿原市	軽症 (無症状を含む)
64547例目	20代	男性	橿原市	軽症 (無症状を含む)

感染者	年代	性別	居住地	現在の状態
64548例目	70代	男性	檀原市	軽症 (無症状を含む)
64549例目	10歳未満	男性	田原本町	軽症 (無症状を含む)
64550例目	30代	男性	田原本町	軽症 (無症状を含む)
64551例目	30代	男性	川西町	軽症 (無症状を含む)
64552例目	50代	男性	御所市	軽症 (無症状を含む)
64553例目	20代	女性	桜井市	軽症 (無症状を含む)
64554例目	10歳未満	女性	広陵町	軽症 (無症状を含む)
64555例目	60代	女性	葛城市	軽症 (無症状を含む)
64556例目	20代	男性	河合町	軽症 (無症状を含む)
64557例目	40代	女性	田原本町	軽症 (無症状を含む)
64558例目	30代	女性	河合町	軽症 (無症状を含む)
64559例目	40代	女性	桜井市	軽症 (無症状を含む)
64560例目	40代	女性	大和高田市	軽症 (無症状を含む)
64561例目	20代	女性	広陵町	軽症 (無症状を含む)
64562例目	40代	女性	広陵町	軽症 (無症状を含む)
64563例目	20代	男性	檀原市	軽症 (無症状を含む)
64564例目	10代	男性	大和高田市	軽症 (無症状を含む)
64565例目	40代	女性	桜井市	軽症 (無症状を含む)
64566例目	40代	女性	檀原市	軽症 (無症状を含む)
64567例目	50代	男性	檀原市	軽症 (無症状を含む)
64568例目	10代	女性	王寺町	軽症 (無症状を含む)
64569例目	10歳未満	女性	王寺町	軽症 (無症状を含む)
64570例目	40代	男性	香芝市	軽症 (無症状を含む)

感染者	年代	性別	居住地	現在の状態
64571例目	40代	女性	香芝市	軽症 (無症状を含む)
64572例目	30代	女性	香芝市	軽症 (無症状を含む)
64573例目	40代	男性	香芝市	軽症 (無症状を含む)
64574例目	60代	女性	河合町	軽症 (無症状を含む)
64575例目	30代	男性	桜井市	軽症 (無症状を含む)
64576例目	80代	女性	御所市	軽症 (無症状を含む)
64577例目	10歳未満	女性	橿原市	軽症 (無症状を含む)
64578例目	10代	女性	香芝市	軽症 (無症状を含む)
64579例目	10代	男性	上牧町	軽症 (無症状を含む)
64580例目	60代	男性	宇陀市	軽症 (無症状を含む)
64581例目	10代	男性	上牧町	軽症 (無症状を含む)
64582例目	10歳未満	女性	香芝市	軽症 (無症状を含む)
64583例目	10歳未満	女性	香芝市	軽症 (無症状を含む)
64584例目	10代	男性	香芝市	軽症 (無症状を含む)
64585例目	10歳未満	女性	香芝市	軽症 (無症状を含む)
64586例目	10歳未満	男性	上牧町	軽症 (無症状を含む)
64587例目	10歳未満	男性	香芝市	軽症 (無症状を含む)
64588例目	30代	女性	香芝市	軽症 (無症状を含む)
64589例目	30代	男性	大和高田市	軽症 (無症状を含む)
64590例目	70代	男性	大和高田市	軽症 (無症状を含む)
64591例目	20代	女性	葛城市	軽症 (無症状を含む)
64592例目	60代	女性	桜井市	軽症 (無症状を含む)
64593例目	10歳未満	女性	香芝市	軽症 (無症状を含む)



感染者	年代	性別	居住地	現在の状態
64594例目	10歳未満	女性	香芝市	軽症 (無症状を含む)
64595例目	40代	女性	橿原市	軽症 (無症状を含む)
64596例目	60代	男性	御所市	軽症 (無症状を含む)
64597例目	60代	女性	橿原市	軽症 (無症状を含む)
64598例目	30代	男性	広陵町	軽症 (無症状を含む)
64599例目	40代	女性	橿原市	軽症 (無症状を含む)
64600例目	10代	女性	橿原市	軽症 (無症状を含む)
64601例目	20代	男性	桜井市	軽症 (無症状を含む)
64602例目	10代	男性	田原本町	軽症 (無症状を含む)
64603例目	10歳未満	男性	田原本町	軽症 (無症状を含む)
64604例目	30代	女性	桜井市	軽症 (無症状を含む)
64605例目	10歳未満	女性	桜井市	軽症 (無症状を含む)
64606例目	40代	男性	田原本町	軽症 (無症状を含む)
64607例目	10歳未満	男性	御所市	軽症 (無症状を含む)
64608例目	30代	女性	御所市	軽症 (無症状を含む)
64609例目 ※大阪府重複例	30代	女性	桜井市	軽症 (無症状を含む)
64610例目 ※大阪府重複例	10歳未満	女性	桜井市	軽症 (無症状を含む)
64611例目 ※大阪府重複例	10代	男性	上牧町	軽症 (無症状を含む)
64612例目	10歳未満	女性	葛城市	軽症 (無症状を含む)
64613例目	10歳未満	女性	御所市	軽症 (無症状を含む)
64614例目 ※大阪府重複例	60代	女性	橿原市	軽症 (無症状を含む)
64615例目 ※大阪府重複例	40代	男性	橿原市	軽症 (無症状を含む)
64616例目 ※大阪府重複例	40代	女性	桜井市	軽症 (無症状を含む)

感染者	年代	性別	居住地	現在の状態
64617例目 ※大阪府重複例	40代	男性	橿原市	軽症 (無症状を含む)
64618例目	90代	男性	宇陀市	死亡
64619例目	20代	男性	五條市	軽症 (無症状を含む)
64620例目	50代	女性	下市町	軽症 (無症状を含む)
64621例目	90代	女性	十津川村	軽症 (無症状を含む)
64622例目	30代	男性	五條市	軽症 (無症状を含む)
64623例目	10歳未満	男性	大淀町	軽症 (無症状を含む)
64624例目	10歳未満	女性	川上村	軽症 (無症状を含む)
64625例目	30代	男性	川上村	軽症 (無症状を含む)
64626例目	30代	女性	川上村	軽症 (無症状を含む)
64627例目	10歳未満	男性	川上村	軽症 (無症状を含む)
64628例目	10歳未満	女性	川上村	軽症 (無症状を含む)
64629例目	10歳未満	女性	川上村	軽症 (無症状を含む)
64630例目	10代	女性	下市町	軽症 (無症状を含む)
64631例目	30代	男性	五條市	軽症 (無症状を含む)
64632例目	20代	女性	大淀町	軽症 (無症状を含む)
64633例目	60代	女性	五條市	軽症 (無症状を含む)
64634例目	50代	女性	五條市	軽症 (無症状を含む)
64635例目	50代	女性	五條市	軽症 (無症状を含む)
64636例目	30代	女性	大淀町	軽症 (無症状を含む)
64637例目	20代	男性	大淀町	軽症 (無症状を含む)
64638例目	60代	女性	大淀町	中等症
64639例目	10歳未満	女性	大淀町	軽症 (無症状を含む)

感染者	年代	性別	居住地	現在の状態
64640例目	10歳未満	男性	五條市	軽症 (無症状を含む)
64641例目	10歳未満	女性	五條市	軽症 (無症状を含む)
64642例目	10歳未満	男性	大淀町	軽症 (無症状を含む)
64643例目	30代	男性	五條市	軽症 (無症状を含む)
64644例目	20代	男性	大淀町	軽症 (無症状を含む)
64645例目	40代	男性	大淀町	軽症 (無症状を含む)

#### 4)感染者数除外例の概要

なし

今後とも、迅速で正確な情報提供につとめますが、感染症法第16条第2項による個人情報保護の観点から、患者及びご家族等の個人情報については、特定されることのないよう、格段のご配慮をお願いします。施設等への取材はご遠慮いただきますようお願いいたします。

また、関係先の撮影に際し、映像や画像により個人や事業者が特定されることのないよう、ご配慮をお願いします。

## ○県の対応・発熱等の相談について

○ 新型コロナウイルス感染症については、県のホームページに最新情報を掲載しています。

○ 発熱等の症状のある方は、まず、身近な医療機関に電話相談してください。

身近な医療機関がない方は、「新型コロナ・発熱患者受診相談窓口」に電話相談してください。

○ 発熱等の症状がない場合でも、感染の不安のある方は、「新型コロナ・発熱患者受診相談窓口」に電話相談してください。

○ 奈良県における新型コロナウイルス感染症にかかる検査対象

★ 症状の有無にかかわらず、感染リスクのある方  
(下記は例示であり、必要に応じて検査対象となります。)

・感染判明者との接触があった方、感染リスクのある場所に滞在された方(いずれも検査前2週間以内)

・勤務先や通学先、自宅などに、発熱等の有症状者がおられる方

・医療従事者、福祉施設従事者

## ■新型コロナ・発熱患者受診相談窓口(旧 帰国者・接触者相談センター)

相談窓口	電話番号	FAX番号	対応時間
奈良県庁	0742-27-1132	0742-27-8565	平日・土日祝 24時間

### － 不当な差別や偏見をなくしましょう －

新型コロナウイルスの感染が拡大する中、感染された方々、濃厚接触者、医療従事者等やその家族、その属する施設・機関に対する不当な差別、偏見、いじめ、SNSでの誹謗中傷など、人権を侵害する事象が見受けられます。

いかなる場合でも、不当な差別、偏見、いじめ等は決して許されるものではありません。

県民のみなさまには、新型コロナウイルス感染症に関連する憶測、デマ、不確かな情報に惑わされず、人権侵害につながることをないように、行政機関の提供する正確な情報に基づき、冷静に行動していただきますようお願いいたします。

## 県民のみなさまへ

昨年の年末以降、オミクロン株による感染が広がっています。

ウイルスとの戦いは、正しい情報(エビデンス)に基づいて、冷静に対処することが何よりも重要です。

県では、医療機関や市町村との情報共有を図り、関係機関との連携のもとに新型コロナウイルス感染症対策を推進していきます。

引き続き、県民の命を守る「医療提供体制を堅持」とともに、「3回目のワクチン接種を迅速に進める」ことにより、感染の拡大に対処します。

県民のみなさまには、「適切な感染防止」を心がけ、「日常生活を維持」していただくようお願いします。

### ○感染症専門医からのメッセージ

- ・マスクを正しく着用し、換気、消毒、2m以上の距離を確保しましょう
- ・3つの感染経路(エアロゾル、飛沫、接触)を遮断しましょう
- ・ワクチンを接種しても、引き続き注意しましょう

### ○往来について

- ・感染が拡大している地域への不要不急の往来は、極力控えてください
- ・感染拡大の恐れがある場合、混雑した場所への外出を極力控えてください

### ○仕事や事業所について

- ・休憩室や更衣室でも、マスクを着け、近距離・大声での会話を避ける

### ○友人等との交流について

- ・飲食はきちんと感染対策をしている店舗で。マスクを外した会話は控える
- ・多人数・長時間は避け、大声での会話はしない

### ○家庭内感染を防ぐために (症状が出てから)

- ・「空間的分離」。過ごす場所を分けましょう
- ・「時間的分離」。過ごす時間をずらしましょう
- ・同時に同じ場所にいるときは、お互いマスクをつけましょう
- ・手が触れる共有部分の消毒、手指衛生をしましょう
- ・部屋は、適宜窓をあけて換気しましょう
- ・衣服は洗濯、食器は洗浄しましょう。洗った後の手指衛生は忘れずに
- ・ゴミは密閉して捨てましょう