

# 報道資料

令和4年3月22日(火)

福祉医療部 医療政策局 疾病対策課 担当:増井・尾上  
 報道機関専用電話:0742-27-8722(ダイヤルイン)内線:3132、3220  
 一般相談電話:0742-27-8561  
 福祉医療部 医療政策局 地域医療連携課 担当:安川・大西  
 電話:0742-27-8935(ダイヤルイン)内線:3109、3110  
 総務部知事公室 防災統括室 担当:中野・小原  
 電話:0742-27-7006(ダイヤルイン)内線:2270、2285

## 新型コロナウイルス感染者の状況について

奈良県において新型コロナウイルス感染症の感染者195例(県内感染者70807~71001例目、うち奈良市発表事例49例)発生しました。現在、濃厚接触者の把握を含めた積極的な疫学調査を確実に行ってまいります。

・他府県発表との重複 : 1714 例 (前日比+7)  
 ・感染者数累計除外分 : 681 例 (前日比+2)  
 ・死亡 : 336 例 (前日比+4) ・再陽性 : 9 例 (前日比+0)

### 1)入院病床及び宿泊療養室等の状況(午前9時時点)

※担当:地域医療連携課

重症対応病床	病床数 (床) A	使用病床数 (床) B	対前日 (使用病床数) (床)	空き病床数 (床) A-B	占有率 (%) B/A
運用病床	34	11	±0	23	32%
確保病床	34	11	±0	23	32%

病院別内訳	確保病床数 (床)	運用病床数 (床) A	使用病床数 (床) B	対前日 (使用病床数) (床)	空き病床数 (床) A-B	占有率 (%) B/A
奈良県立医科大学 附属病院	14	14	7	±0	7	50%
奈良県総合 医療センター	6	6	0	-1	6	0%
近畿大学奈良病院	6	6	3	+1	3	50%
南奈良総合 医療センター	2	2	0	±0	2	0%
奈良県西和 医療センター	2	2	1	±0	1	50%
市立奈良病院	2	2	0	±0	2	0%
大和高田市立病院	2	2	0	±0	2	0%
計	34	34	11	±0	23	32%

入院病床	病床数 (床) C	使用病床数 (床) D	対前日 (使用病床数) (床)	空き病床数 (床) C-D	占有率 (%) D/C
運用病床	516	238	±0	278	46%
確保病床	516	238	±0	278	46%

※ 重症対応病床を含む

病院別内訳	確保病床数 (床)	運用病床数 (床) C	使用病床数 (床) D	対前日 (使用病床数) (床)	空き病床数 (床) C-D	占有率 (%) D/C
奈良県立医科大学 附属病院	80	80	24	-1	56	30%
奈良県総合 医療センター	74	74	33	+1	41	45%
南奈良総合 医療センター	44	44	14	±0	30	32%
奈良県西和 医療センター	37	37	13	-2	24	35%
市立奈良病院	34	34	21	+1	13	62%
(独)国立病院機構 奈良医療センター	34	34	9	±0	25	26%
生駒市立病院	26	26	17	-3	9	65%
(社福)恩賜財団 済生会中和病院	15	15	12	±0	3	80%
(公財)天理よろづ 相談所病院	15	15	13	±0	2	87%
(独)地域医療機能推進機構 大和郡山病院	15	15	4	+1	11	27%
大和高田市立病院	12	12	7	±0	5	58%
(医)藤井会 香芝生喜病院	12	12	6	±0	6	50%
(独)国立病院機構 やまと精神医療センター	12	12	8	+1	4	67%
国保中央病院	12	12	5	-1	7	42%
万葉クリニック	10	10	8	±0	2	80%
土庫病院	10	10	4	+1	6	40%
(一財)信貴山病院 ハートランドしぎさん	9	9	4	±0	5	44%
(医)高清会 高井病院	8	8	3	±0	5	38%
吉田病院	8	8	2	±0	6	25%
平成記念病院	7	7	7	±0	0	100%
(社福)恩賜財団 済生会奈良病院	7	7	7	±0	0	100%
近畿大学奈良病院	6	6	3	+1	3	50%
宇陀市立病院	6	6	3	±0	3	50%
(医)社団憲仁会 中井記念病院	5	5	2	±0	3	40%
(社福)恩賜財団 済生会御所病院	4	4	4	±0	0	100%
(医)高清会 香芝旭ヶ丘病院	4	4	0	±0	4	0%
(医)和幸会 阪奈中央病院	4	4	2	+1	2	50%
平尾病院	3	3	1	±0	2	33%
田北病院	3	3	2	±0	1	67%
計	516	516	238	±0	278	46%

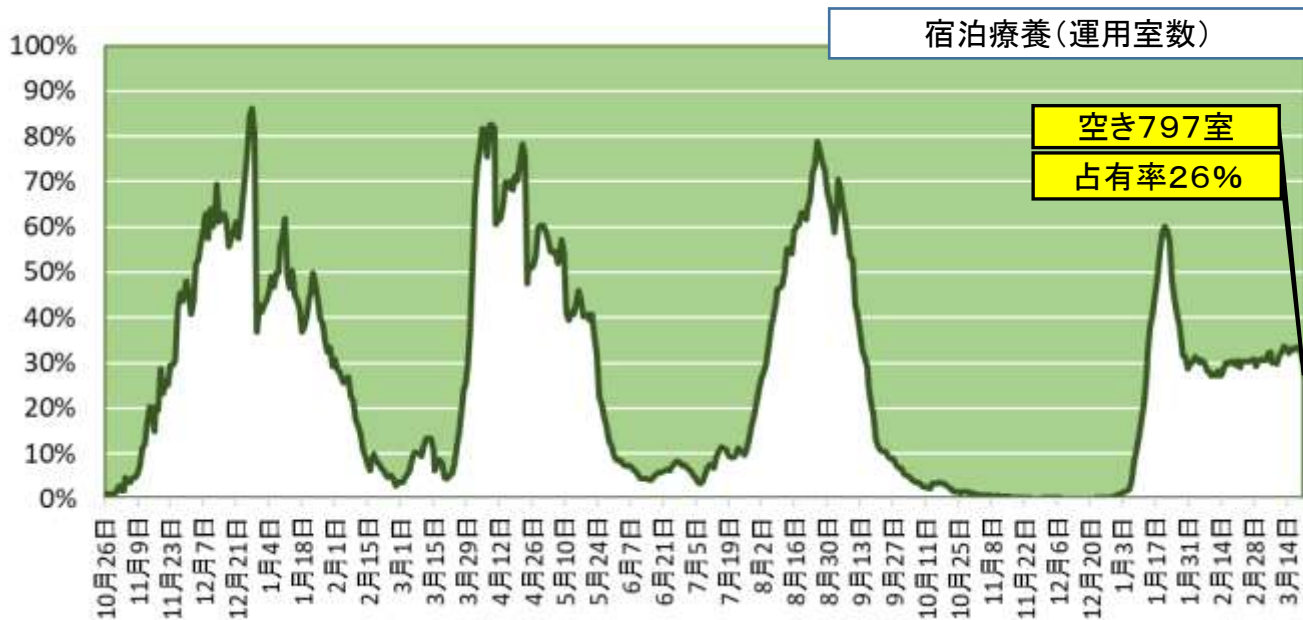
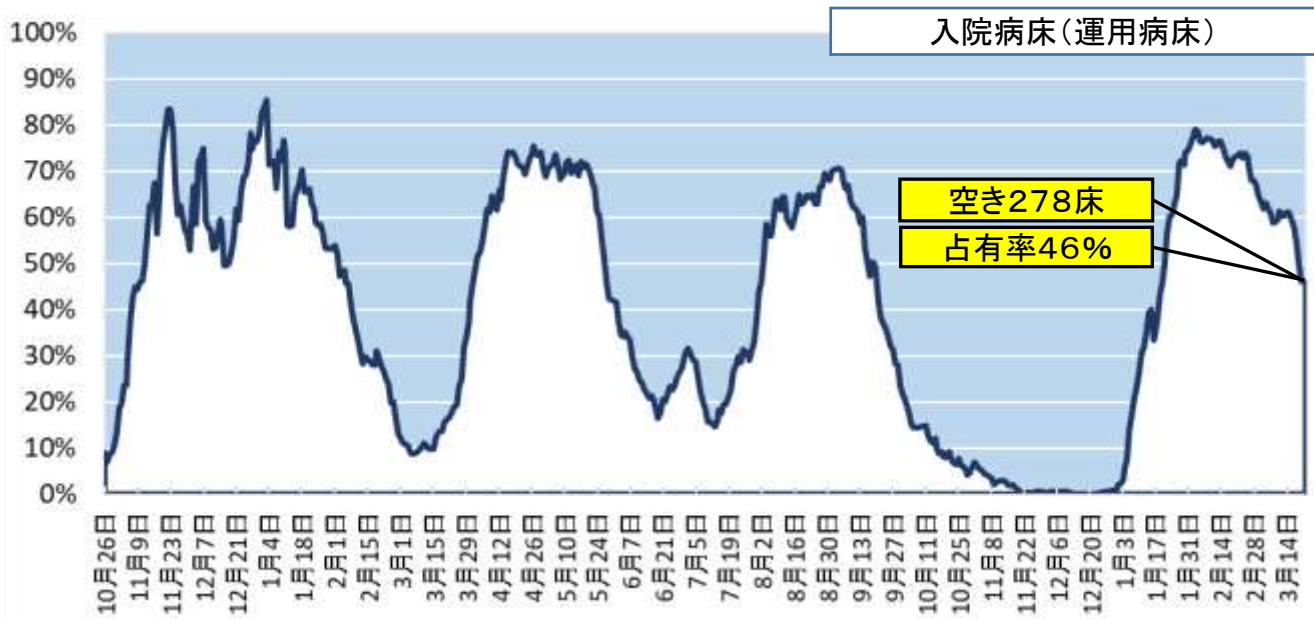
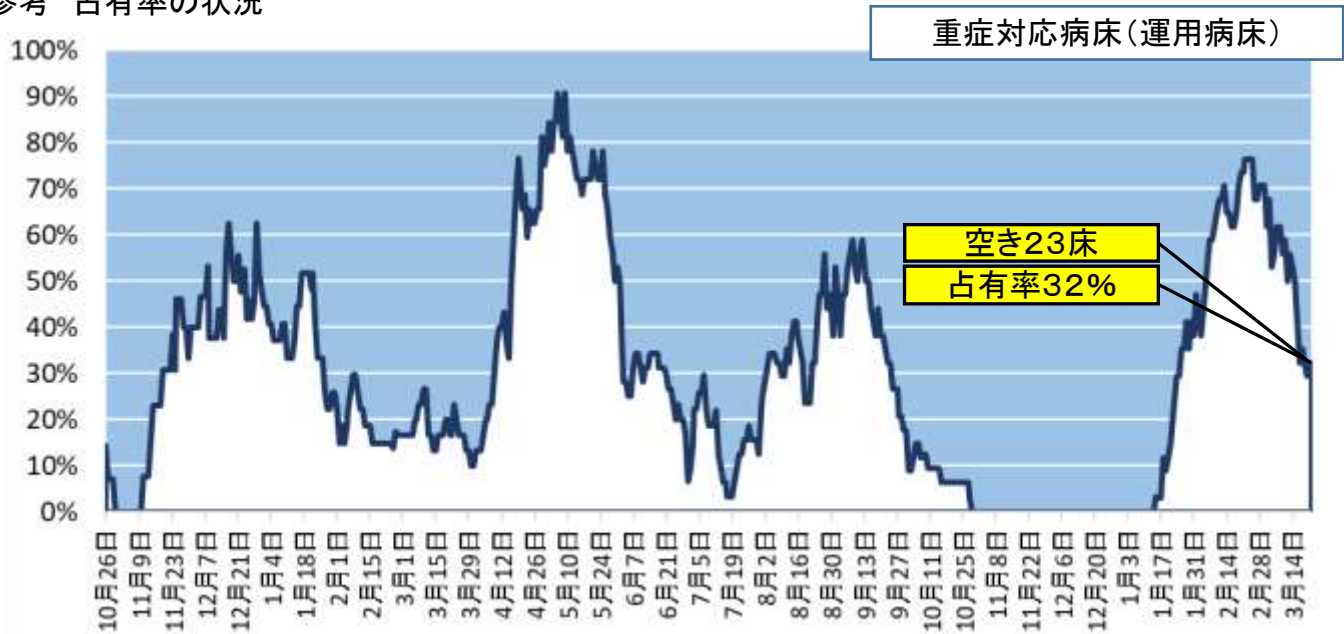
※重症対応病床を含む

宿泊療養	室数 (室) E	入所室数 (室) F	対前日 (入所室数) (室)	空き室数 (室) E-F	占有率 (%) F/E
運用室数	1083	286	-35	797	26%
確保室数	1083	286	-35	797	26%

運用室数 施設別内訳	室数 (室) E	入所室数 (室) F	対前日 (入所室数) (室)	空き室数 (室) E-F	占有率 (%) F/E
東横INN 奈良新大宮駅前	114	33	-6	81	29%
(旧)ホテルフジタ奈良	87	17	-1	70	20%
グランヴィリオホテル奈良 -和蔵-	170	45	-5	125	26%
スマイルホテル奈良	148	30	-12	118	20%
奈良ワシントンホテル プラザ	145	38	+1	107	26%
スーパーホテル 奈良・大和郡山	81	33	-1	48	41%
ホテルルートイン 桜井駅前	156	45	-4	111	29%
御宿野乃奈良	182	45	-7	137	25%
計	1083	286	-35	797	26%

社会福祉施設等 療養	療養者数 (名)	対前日 (名)
—	—	—

参考 占有率の状況



## 2)感染者数の状況(午前9時時点)

3/22に新たに判明した感染者数		重症 (名)	中等症 (名)	軽症 (無症状を含む) (名)
人数(名)	195	0	1	194

3/22現在の感染者数		重症 (名)	中等症 (名)	軽症 (無症状を含む) (名)
人数(名)	8,284	11	121	8,152
対前日(名)	-306	±0	-1	-305

3/22現在の感染者数累計	治癒	死亡 (※2)	入院・療養中 (※1)	入院・入所待機中、 自宅療養中	現在感染者数 F (=A-B-C) (=D+E)	
A	B	C	D	E		
人数(名)	71,001	62,381	336	597	7,687	8,284
対前日(名)	+195	+497	+4	-44	-262	-306

(※1)入院中の感染判明により、引き続き、新型コロナ対応病床ではない病床に入院している患者65名を含みます  
 宿泊療養施設には、複数名が1室に入室することがあります  
 社会福祉施設等療養を含みます

(※2)直接の死因が新型コロナウイルス感染症と認められなかった99例を含みます

※自宅療養者(3日を超えて自宅等におられる方) (調査中)  
 うち入院・入所拒否者 (調査中)

※治癒者については、疾病対策課ホームページで定期的に掲載します

### 3) 感染者の概要

感染者	年代	性別	居住地	現在の状態
70856例目	10代	男性	生駒市	軽症 (無症状を含む)
70857例目	50代	女性	生駒市	軽症 (無症状を含む)
70858例目	40代	男性	大和郡山市	軽症 (無症状を含む)
70859例目	10代	男性	生駒市	軽症 (無症状を含む)
70860例目	80代	男性	天理市	軽症 (無症状を含む)
70861例目	40代	女性	生駒市	軽症 (無症状を含む)
70862例目	20代	女性	天理市	軽症 (無症状を含む)
70863例目	10歳未満	女性	天理市	軽症 (無症状を含む)
70864例目	20代	女性	天理市	軽症 (無症状を含む)
70865例目	10歳未満	女性	生駒市	軽症 (無症状を含む)
70866例目	30代	女性	生駒市	軽症 (無症状を含む)
70867例目	10代	男性	生駒市	軽症 (無症状を含む)
70868例目	20代	男性	生駒市	軽症 (無症状を含む)
70869例目	20代	女性	生駒市	軽症 (無症状を含む)
70870例目	50代	女性	斑鳩町	軽症 (無症状を含む)
70871例目	40代	男性	天理市	軽症 (無症状を含む)
70872例目	30代	女性	天理市	軽症 (無症状を含む)
70873例目	30代	女性	三郷町	軽症 (無症状を含む)
70874例目	40代	男性	斑鳩町	軽症 (無症状を含む)
70875例目	20代	男性	生駒市	軽症 (無症状を含む)
70876例目	50代	男性	生駒市	軽症 (無症状を含む)
70877例目	50代	男性	大和郡山市	軽症 (無症状を含む)
70878例目	10代	女性	大和郡山市	軽症 (無症状を含む)

感染者	年代	性別	居住地	現在の状態
70879例目	60代	男性	大和郡山市	軽症 (無症状を含む)
70880例目	20代	男性	大和郡山市	軽症 (無症状を含む)
70881例目	10歳未満	女性	生駒市	軽症 (無症状を含む)
70882例目	30代	男性	大和郡山市	軽症 (無症状を含む)
70883例目	10代	男性	生駒市	軽症 (無症状を含む)
70884例目	40代	男性	平群町	軽症 (無症状を含む)
70885例目	50代	男性	三郷町	軽症 (無症状を含む)
70886例目	40代	男性	生駒市	軽症 (無症状を含む)
70887例目	50代	女性	生駒市	軽症 (無症状を含む)
70888例目	50代	女性	大和郡山市	軽症 (無症状を含む)
70889例目	10歳未満	女性	大和郡山市	軽症 (無症状を含む)
70890例目	10歳未満	男性	大和郡山市	軽症 (無症状を含む)
70891例目	10歳未満	女性	大和郡山市	軽症 (無症状を含む)
70892例目	40代	女性	大和郡山市	軽症 (無症状を含む)
70893例目	50代	女性	生駒市	軽症 (無症状を含む)
70894例目	10代	男性	大和郡山市	軽症 (無症状を含む)
70895例目	40代	女性	生駒市	軽症 (無症状を含む)
70896例目	10代	男性	大和郡山市	軽症 (無症状を含む)
70897例目	50代	男性	大和郡山市	軽症 (無症状を含む)
70898例目	10歳未満	女性	生駒市	軽症 (無症状を含む)
70899例目	10歳未満	男性	天理市	軽症 (無症状を含む)
70900例目	10歳未満	男性	生駒市	軽症 (無症状を含む)
70901例目	50代	男性	天理市	軽症 (無症状を含む)

感染者	年代	性別	居住地	現在の状態
70902例目 ※大阪府重複例	30代	男性	天理市	軽症 (無症状を含む)
70903例目	10代	男性	生駒市	軽症 (無症状を含む)
70904例目	10代	女性	大和郡山市	軽症 (無症状を含む)
70905例目	10代	男性	天理市	軽症 (無症状を含む)
70906例目	80代	女性	生駒市	軽症 (無症状を含む)
70907例目	90代	女性	生駒市	軽症 (無症状を含む)
70908例目	50代	女性	大和高田市	軽症 (無症状を含む)
70909例目	40代	男性	川西町	軽症 (無症状を含む)
70910例目	20代	男性	川西町	軽症 (無症状を含む)
70911例目	10歳未満	女性	桜井市	軽症 (無症状を含む)
70912例目	10代	男性	広陵町	軽症 (無症状を含む)
70913例目	40代	女性	橿原市	軽症 (無症状を含む)
70914例目	10代	女性	田原本町	軽症 (無症状を含む)
70915例目	70代	女性	河合町	軽症 (無症状を含む)
70916例目	20代	男性	桜井市	軽症 (無症状を含む)
70917例目	10歳未満	男性	御所市	軽症 (無症状を含む)
70918例目	10代	女性	高取町	軽症 (無症状を含む)
70919例目	40代	男性	王寺町	軽症 (無症状を含む)
70920例目	30代	男性	河合町	軽症 (無症状を含む)
70921例目	10代	男性	橿原市	軽症 (無症状を含む)
70922例目	40代	女性	桜井市	軽症 (無症状を含む)
70923例目	10代	女性	香芝市	軽症 (無症状を含む)
70924例目	30代	男性	大和高田市	軽症 (無症状を含む)



感染者	年代	性別	居住地	現在の状態
70925例目	10代	女性	香芝市	軽症 (無症状を含む)
70926例目	40代	女性	香芝市	軽症 (無症状を含む)
70927例目	50代	女性	橿原市	軽症 (無症状を含む)
70928例目	60代	男性	橿原市	軽症 (無症状を含む)
70929例目	10歳未満	女性	橿原市	軽症 (無症状を含む)
70930例目	10歳未満	女性	橿原市	軽症 (無症状を含む)
70931例目	40代	男性	橿原市	軽症 (無症状を含む)
70932例目	30代	女性	大和高田市	軽症 (無症状を含む)
70933例目	10代	男性	葛城市	軽症 (無症状を含む)
70934例目	10代	女性	田原本町	軽症 (無症状を含む)
70935例目	20代	女性	大和高田市	軽症 (無症状を含む)
70936例目	30代	男性	葛城市	軽症 (無症状を含む)
70937例目	10歳未満	男性	橿原市	軽症 (無症状を含む)
70938例目	10代	男性	高取町	軽症 (無症状を含む)
70939例目	50代	男性	宇陀市	軽症 (無症状を含む)
70940例目	10歳未満	女性	香芝市	軽症 (無症状を含む)
70941例目	40代	女性	広陵町	軽症 (無症状を含む)
70942例目	10代	男性	田原本町	軽症 (無症状を含む)
70943例目	10代	男性	田原本町	軽症 (無症状を含む)
70944例目	40代	女性	宇陀市	軽症 (無症状を含む)
70945例目	10代	女性	広陵町	軽症 (無症状を含む)
70946例目	10歳未満	女性	広陵町	軽症 (無症状を含む)
70947例目	20代	女性	桜井市	軽症 (無症状を含む)

感染者	年代	性別	居住地	現在の状態
70948例目	20代	女性	御所市	軽症 (無症状を含む)
70949例目 ※大阪府重複例	60代	男性	葛城市	軽症 (無症状を含む)
70950例目	20代	女性	橿原市	軽症 (無症状を含む)
70951例目	10歳未満	女性	香芝市	軽症 (無症状を含む)
70952例目	10代	女性	上牧町	軽症 (無症状を含む)
70953例目	40代	男性	広陵町	軽症 (無症状を含む)
70954例目	10代	男性	香芝市	軽症 (無症状を含む)
70955例目	10代	女性	葛城市	軽症 (無症状を含む)
70956例目	10代	男性	香芝市	軽症 (無症状を含む)
70957例目	20代	女性	橿原市	軽症 (無症状を含む)
70958例目	20代	女性	香芝市	軽症 (無症状を含む)
70959例目	30代	女性	葛城市	軽症 (無症状を含む)
70960例目	20代	女性	大和高田市	軽症 (無症状を含む)
70961例目	80代	女性	葛城市	軽症 (無症状を含む)
70962例目	30代	女性	広陵町	軽症 (無症状を含む)
70963例目	50代	女性	橿原市	軽症 (無症状を含む)
70964例目	10歳未満	男性	橿原市	軽症 (無症状を含む)
70965例目	10代	女性	橿原市	軽症 (無症状を含む)
70966例目	60代	男性	王寺町	軽症 (無症状を含む)
70967例目	40代	女性	田原本町	軽症 (無症状を含む)
70968例目	10代	男性	田原本町	軽症 (無症状を含む)
70969例目	50代	女性	大和高田市	軽症 (無症状を含む)
70970例目	20代	男性	橿原市	軽症 (無症状を含む)

感染者	年代	性別	居住地	現在の状態
70971例目	10歳未満	男性	桜井市	軽症 (無症状を含む)
70972例目 ※大阪府重複例	40代	女性	香芝市	軽症 (無症状を含む)
70973例目	10代	女性	香芝市	軽症 (無症状を含む)
70974例目	20代	男性	葛城市	軽症 (無症状を含む)
70975例目	50代	男性	葛城市	軽症 (無症状を含む)
70976例目	70代	女性	葛城市	軽症 (無症状を含む)
70977例目	30代	男性	葛城市	軽症 (無症状を含む)
70978例目	30代	男性	葛城市	軽症 (無症状を含む)
70979例目	50代	男性	葛城市	軽症 (無症状を含む)
70980例目	10歳未満	男性	王寺町	軽症 (無症状を含む)
70981例目	50代	女性	大和高田市	軽症 (無症状を含む)
70982例目	40代	女性	上牧町	軽症 (無症状を含む)
70983例目	10代	女性	橿原市	軽症 (無症状を含む)
70984例目	50代	男性	香芝市	軽症 (無症状を含む)
70985例目	80代	女性	香芝市	軽症 (無症状を含む)
70986例目	20代	女性	上牧町	軽症 (無症状を含む)
70987例目	10歳未満	女性	橿原市	軽症 (無症状を含む)
70988例目	10歳未満	女性	橿原市	軽症 (無症状を含む)
70989例目	50代	女性	橿原市	軽症 (無症状を含む)
70990例目	50代	女性	田原本町	軽症 (無症状を含む)
70991例目	50代	男性	橿原市	軽症 (無症状を含む)
70992例目 ※大阪府重複例	70代	男性	高取町	軽症 (無症状を含む)
70993例目	10代	男性	五條市	軽症 (無症状を含む)

感染者	年代	性別	居住地	現在の状態
70994例目	10歳未満	女性	大淀町	軽症 (無症状を含む)
70995例目	70代	男性	御所市	軽症 (無症状を含む)
70996例目	40代	男性	大淀町	軽症 (無症状を含む)
70997例目	60代	女性	大淀町	軽症 (無症状を含む)
70998例目	10歳未満	女性	下市町	軽症 (無症状を含む)
70999例目	40代	男性	大淀町	軽症 (無症状を含む)
71000例目	40代	女性	大淀町	軽症 (無症状を含む)
71001例目	10歳未満	女性	吉野町	軽症 (無症状を含む)

#### 4) 感染者数除外例の概要

感染者数除外例	居住地	年代	性別
680例目	大阪府	10歳未満	男性
681例目	大阪府	10歳未満	女性

今後とも、迅速で正確な情報提供につとめますが、感染症法第16条第2項による個人情報保護の観点から、患者及びご家族等の個人情報については、特定されることのないよう、格段のご配慮をお願いします。施設等への取材はご遠慮いただきますようお願いいたします。

また、関係先の撮影に際し、映像や画像により個人や事業者が特定されることのないよう、ご配慮をお願いします。

## ○県の対応・発熱等の相談について

○ 新型コロナウイルス感染症については、県のホームページに最新情報を掲載しています。

○ 発熱等の症状のある方は、まず、身近な医療機関に電話相談してください。

身近な医療機関がない方は、「新型コロナ・発熱患者受診相談窓口」に電話相談してください。

○ 発熱等の症状がない場合でも、感染の不安のある方は、「新型コロナ・発熱患者受診相談窓口」に電話相談してください。

○ 奈良県における新型コロナウイルス感染症にかかる検査対象

★ 症状の有無にかかわらず、感染リスクのある方  
(下記は例示であり、必要に応じて検査対象となります。)

・感染判明者との接触があった方、感染リスクのある場所に滞在された方(いずれも検査前2週間以内)

・勤務先や通学先、自宅などに、発熱等の有症状者がおられる方

・医療従事者、福祉施設従事者

## ■新型コロナ・発熱患者受診相談窓口(旧 帰国者・接触者相談センター)

相談窓口	電話番号	FAX番号	対応時間
奈良県庁	0742-27-1132	0742-27-8565	平日・土日祝 24時間

### － 不当な差別や偏見をなくしましょう －

新型コロナウイルスの感染が拡大する中、感染された方々、濃厚接触者、医療従事者等やその家族、その属する施設・機関に対する不当な差別、偏見、いじめ、SNSでの誹謗中傷など、人権を侵害する事象が見受けられます。

いかなる場合でも、不当な差別、偏見、いじめ等は決して許されるものではありません。

県民のみなさまには、新型コロナウイルス感染症に関連する憶測、デマ、不確かな情報に惑わされず、人権侵害につながることをないよう、行政機関の提供する正確な情報に基づき、冷静に行動していただきますようお願いいたします。

## 県民のみなさまへ

昨年の年末以降、オミクロン株による感染が広がっています。

ウイルスとの戦いは、正しい情報(エビデンス)に基づいて、冷静に対処することが何よりも重要です。

県では、医療機関や市町村との情報共有を図り、関係機関との連携のもとに新型コロナウイルス感染症対策を推進していきます。

引き続き、県民の命を守る「医療提供体制を堅持」とともに、「3回目のワクチン接種を迅速に進める」ことにより、感染の拡大に対処します。

県民のみなさまには、「適切な感染防止」を心がけ、「日常生活を維持」していただくようお願いいたします。

### ○感染症専門医からのメッセージ

- ・マスクを正しく着用し、換気、消毒、2m以上の距離を確保しましょう
- ・3つの感染経路(エアロゾル、飛沫、接触)を遮断しましょう
- ・ワクチンを接種しても、引き続き注意しましょう

### ○往来について

- ・感染が拡大している地域への不要不急の往来は、極力控えてください
- ・感染拡大の恐れがある場合、混雑した場所への外出を極力控えてください

### ○仕事や事業所について

- ・休憩室や更衣室でも、マスクを着け、近距離・大声での会話を避ける

### ○友人等との交流について

- ・飲食はきちんと感染対策をしている店舗で。マスクを外した会話は控える
- ・多人数・長時間は避け、大声での会話はしない

### ○家庭内感染を防ぐために (症状が出てから)

- ・「空間的分離」。過ごす場所を分けましょう
- ・「時間的分離」。過ごす時間をずらしましょう
- ・同時に同じ場所にいるときは、お互いマスクをつけましょう
- ・手が触れる共有部分の消毒、手指衛生をしましょう
- ・部屋は、適宜窓をあけて換気しましょう
- ・衣服は洗濯、食器は洗浄しましょう。洗った後の手指衛生は忘れずに
- ・ゴミは密閉して捨てましょう