

# 報道資料

令和4年8月26日(金)

福祉医療部 医療政策局 疾病対策課 担当:増井・尾上  
 報道機関専用電話:0742-27-8722(ダイヤルイン)内線:3132・3220  
 一般相談電話:0742-27-8561  
 福祉医療部 医療政策局 地域医療連携課 担当:芦原・馬場  
 電話:0742-27-8935(ダイヤルイン)内線:3109、3110  
 総務部知事公室 防災統括室 担当:中野・小原  
 電話:0742-27-7006(ダイヤルイン)内線:2270、2285

## 新型コロナウイルス感染者の状況について

奈良県において新型コロナウイルス感染症の感染者3107例(県内感染者188165~191271例目、うち奈良市発表事例660例)発生しました。現在、濃厚接触者の把握を含めた積極的な疫学調査を確実にしております。

- ・他府県発表との重複 : 6843 例 (前日比+123)
- ・感染者数累計除外分 : 1868 例 (前日比+10)
- ・死亡 : 462 例 (前日比+3)
- ・再陽性 : 9 例 (前日比+0)

### 1)入院病床及び宿泊療養室等の状況(午前9時時点)

※担当:地域医療連携課

重症対応病床	病床数 (床) A	使用病床数 (床) B	対前日 (使用病床数) (床)	空き病床数 (床) A-B	占有率 (%) B/A
運用病床	36	11	-4	25	31%
確保病床	36	11	-4	25	31%

病院別内訳	確保病床数 (床)	運用病床数 (床) A	使用病床数 (床) B	対前日 (使用病床数) (床)	空き病床数 (床) A-B	占有率 (%) B/A
奈良県立医科大学 附属病院	14	14	4	-2	10	29%
奈良県総合 医療センター	6	6	1	-1	5	17%
近畿大学奈良病院	6	6	3	±0	3	50%
南奈良総合 医療センター	2	2	1	±0	1	50%
奈良県西和 医療センター	2	2	1	-1	1	50%
市立奈良病院	2	2	0	±0	2	0%
大和高田市立病院	2	2	0	±0	2	0%
(公財)天理よろづ 相談所病院	2	2	1	±0	1	50%
計	36	36	11	-4	25	31%

入院病床	病床数 (床) C	使用病床数 (床) D	対前日 (使用病床数) (床)	空き病床数 (床) C-D	占有率 (%) D/C
運用病床	540	300	-16	240	56%
確保病床	540	300	-16	240	56%

※ 重症対応病床を含む

病院別内訳	確保病床数 (床)	運用病床数 (床) C	使用病床数 (床) D	対前日 (使用病床数) (床)	空き病床数 (床) C-D	占有率 (%) D/C
奈良県立医科大学 附属病院	80	80	32	-3	48	40%
奈良県総合 医療センター	74	74	32	-5	42	43%
南奈良総合 医療センター	44	44	27	-1	17	61%
奈良県西和 医療センター	37	37	25	±0	12	68%
市立奈良病院	34	34	21	-2	13	62%
(独)国立病院機構 奈良医療センター	34	34	9	±0	25	26%
生駒市立病院	26	26	26	+1	0	100%
(社福)恩賜財団 済生会中和病院	15	15	8	-3	7	53%
(公財)天理よろづ 相談所病院	15	15	13	±0	2	87%
(独)地域医療機能推進機構 大和郡山病院	15	15	8	±0	7	53%
大和高田市立病院	12	12	8	±0	4	67%
(医)藤井会 香芝生喜病院	12	12	8	±0	4	67%
(独)国立病院機構 やまと精神医療センター	12	12	4	±0	8	33%
国保中央病院	12	12	8	+1	4	67%
万葉クリニック	10	10	3	±0	7	30%
土庫病院	10	10	9	-1	1	90%
(一財)信貴山病院 ハートランドしぎさん	9	9	9	±0	0	100%
(医)高清会 高井病院	8	8	5	-2	3	63%
吉田病院	8	8	1	-1	7	13%
宇陀市立病院	8	8	6	-2	2	75%
(社福)恩賜財団 済生会御所病院	8	8	6	+1	2	75%
平成記念病院	7	7	7	±0	0	100%
(社福)恩賜財団 済生会奈良病院	7	7	5	-1	2	71%
(医)社団憲仁会 中井記念病院	7	7	7	+2	0	100%
近畿大学奈良病院	6	6	3	±0	3	50%
田北病院	5	5	5	+1	0	100%
(医)高清会 香芝旭ヶ丘病院	4	4	0	±0	4	0%
(医)和幸会 阪奈中央病院	4	4	0	±0	4	0%
平尾病院	3	3	1	-1	2	33%
(医)新仁会 奈良春日病院	3	3	0	±0	3	0%
(社医)松本快生会 西奈良中央病院	2	2	2	±0	0	100%
秋津鴻池病院	2	2	1	±0	1	50%
恵王病院	2	2	1	±0	1	50%
奈良東病院	2	2	0	±0	2	0%
大和橿原病院	2	2	0	±0	2	0%
南和病院	1	1	0	±0	1	0%
計	540	540	300	-16	240	56%

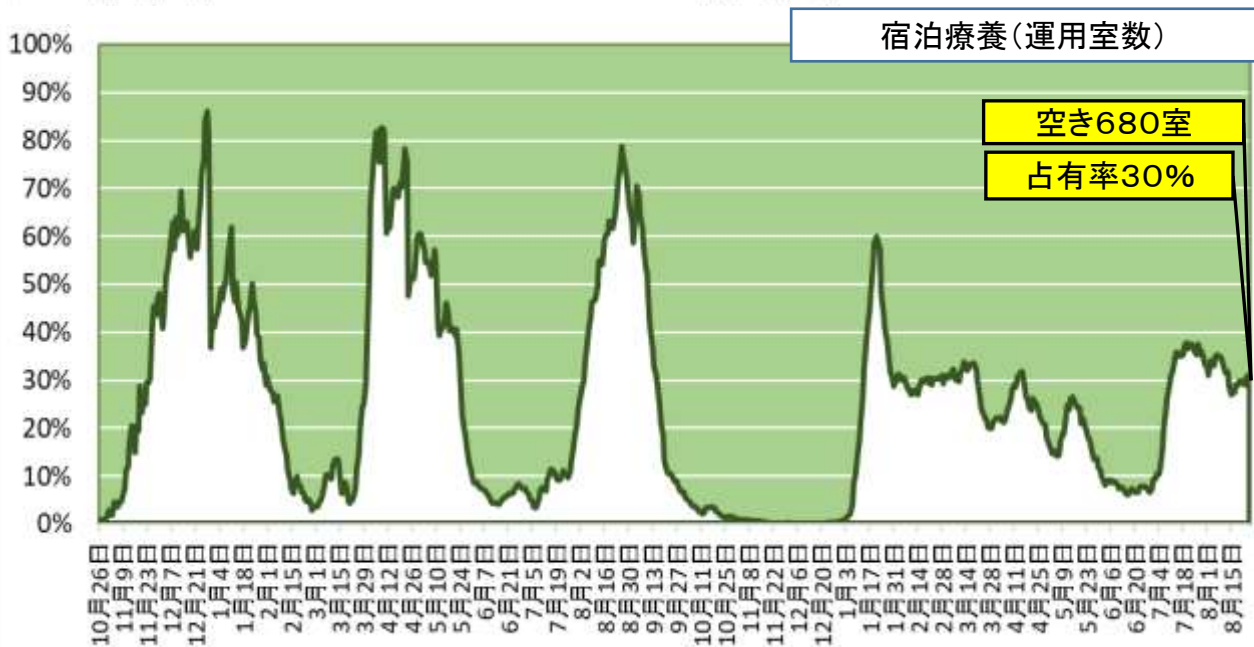
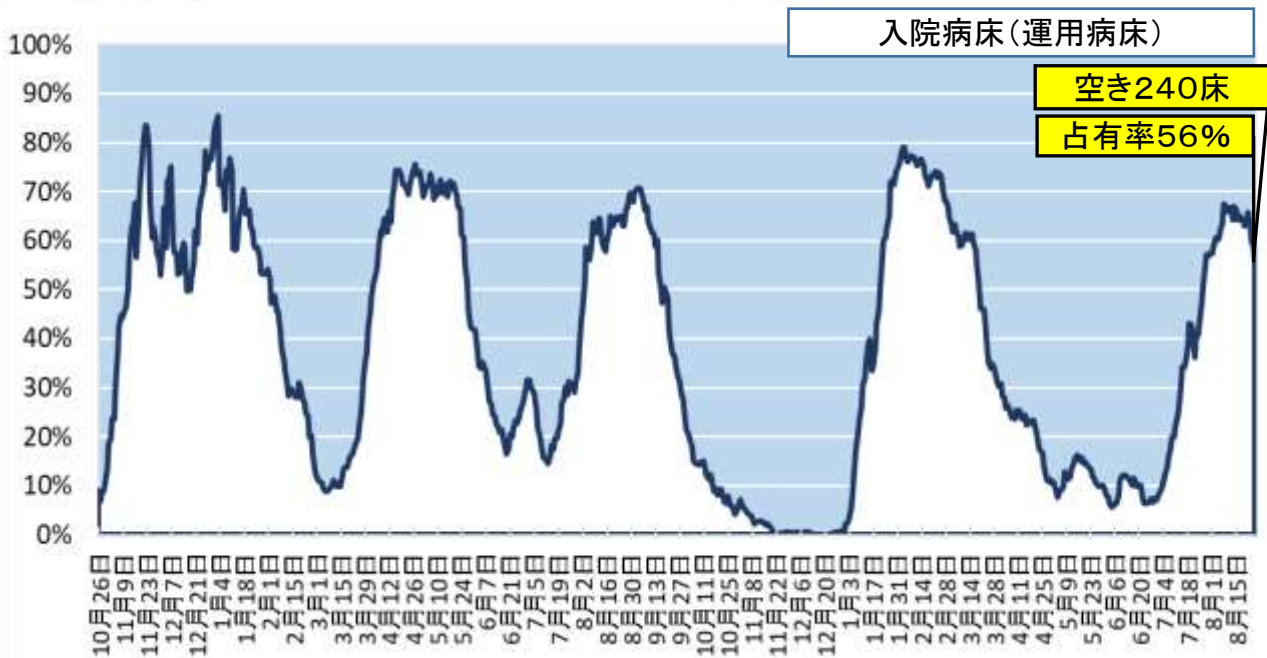
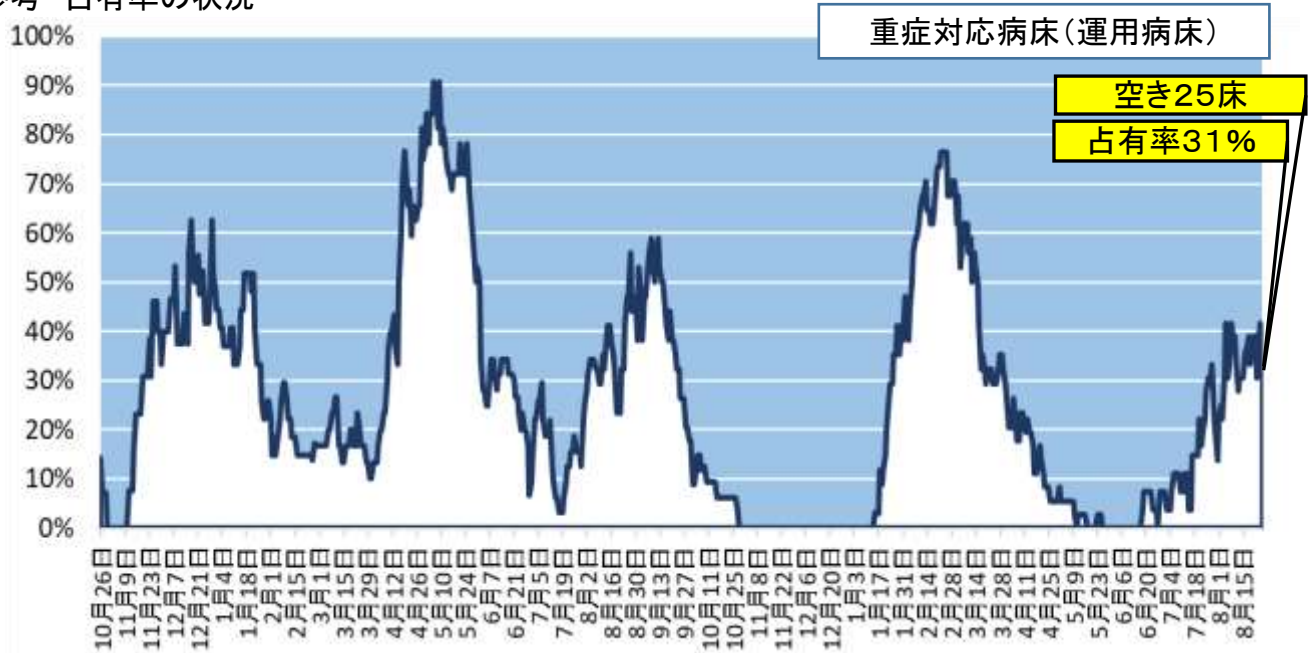
※重症対応病床を含む

宿泊療養	室数 (室) E	入所室数 (室) F	対前日 (入所室数) (室)	空き室数 (室) E-F	占有率 (%) F/E
運用室数	969	289	-12	680	30%
確保室数	969	289	-12	680	30%

運用室数 施設別内訳	室数 (室) E	入所室数 (室) F	対前日 (入所室数) (室)	空き室数 (室) E-F	占有率 (%) F/E
(旧)ホテルフジタ奈良	87	23	-1	64	26%
グランヴィリオホテル奈良 -和蔵-	170	51	+4	119	30%
スマイルホテル奈良	148	45	-8	103	30%
奈良ワシントンホテル プラザ	145	46	-1	99	32%
スーパーホテル 奈良・大和郡山	81	26	+1	55	32%
ホテルルートイン 桜井駅前	156	47	-3	109	30%
御宿野乃奈良	182	51	-4	131	28%
計	969	289	-12	680	30%

社会福祉施設等 療養	療養者数 (名)	対前日 (名)
—	—	—

参考 占有率の状況



## 2)感染者数の状況(午前9時時点)

8/26に新たに判明した感染者数		重症 (死亡) (名)	中等症 (名)	軽症 (無症状を含む) (名)
人数(名)	3,107	1 (1)	40	3,065

8/26現在の感染者数		重症 (名)	中等症 (名)	軽症 (無症状を含む) (名)
人数(名)	51,308	11	177	51,120
対前日(名)	+1,240	-4	-4	+1,248

8/26現在の感染者数累計	治癒	死亡 (※2)	入院・療養中 (※1)	入院・入所待機中、 自宅療養中	現在感染者数 F (=A-B-C) (=D+E)	
A	B	C	D	E		
人数(名)	191,271	139,501	462	771	50,537	51,308
対前日(名)	+3,107	+1,864	+3	-26	+1,266	+1,240

(※1)入院中の感染判明により、引き続き、新型コロナ対応病床ではない病床に入院している患者170名を含みます。

宿泊療養施設には、複数名が1室に入室することがあります  
社会福祉施設等療養を含みます

(※2)直接の死因が新型コロナウイルス感染症と認められなかった160例を含みます

※自宅療養者(3日を超えて自宅等におられる方) (調査中)  
うち入院・入所拒否者 (調査中)

※治癒者については、疾病対策課ホームページで定期的に掲載します

### 3) 感染者の概要

感染者	年代	性別	居住地	現在の状態
188825例目	20代	女性	三郷町	軽症 (無症状を含む)
188826例目	50代	男性	生駒市	軽症 (無症状を含む)
188827例目	40代	女性	天理市	軽症 (無症状を含む)
188828例目	40代	男性	生駒市	軽症 (無症状を含む)
188829例目	40代	男性	天理市	軽症 (無症状を含む)
188830例目	30代	女性	天理市	軽症 (無症状を含む)
188831例目	50代	女性	天理市	軽症 (無症状を含む)
188832例目	50代	女性	天理市	軽症 (無症状を含む)
188833例目	50代	男性	天理市	軽症 (無症状を含む)
188834例目	20代	男性	天理市	軽症 (無症状を含む)
188835例目 ※大阪府重複例	40代	女性	天理市	軽症 (無症状を含む)
188836例目	30代	男性	大和郡山市	軽症 (無症状を含む)
188837例目	40代	女性	生駒市	軽症 (無症状を含む)
188838例目	10歳未満	女性	天理市	軽症 (無症状を含む)
188839例目	40代	男性	天理市	軽症 (無症状を含む)
188840例目	40代	女性	生駒市	軽症 (無症状を含む)
188841例目	60代	女性	生駒市	軽症 (無症状を含む)
188842例目	60代	女性	生駒市	軽症 (無症状を含む)
188843例目	50代	男性	生駒市	軽症 (無症状を含む)
188844例目	30代	男性	生駒市	軽症 (無症状を含む)
188845例目	10代	男性	斑鳩町	軽症 (無症状を含む)
188846例目	30代	女性	生駒市	軽症 (無症状を含む)

感染者	年代	性別	居住地	現在の状態
188847例目	10歳未満	男性	大和郡山市	軽症 (無症状を含む)
188848例目	10歳未満	女性	大和郡山市	軽症 (無症状を含む)
188849例目	10歳未満	男性	大和郡山市	軽症 (無症状を含む)
188850例目	10代	女性	大和郡山市	軽症 (無症状を含む)
188851例目	10代	女性	大和郡山市	軽症 (無症状を含む)
188852例目	10代	男性	天理市	軽症 (無症状を含む)
188853例目	60代	男性	大和郡山市	軽症 (無症状を含む)
188854例目	50代	男性	天理市	軽症 (無症状を含む)
188855例目	20代	男性	天理市	軽症 (無症状を含む)
188856例目	10歳未満	男性	天理市	軽症 (無症状を含む)
188857例目	20代	女性	生駒市	軽症 (無症状を含む)
188858例目	60代	女性	大和郡山市	軽症 (無症状を含む)
188859例目	60代	男性	大和郡山市	軽症 (無症状を含む)
188860例目	60代	女性	大和郡山市	軽症 (無症状を含む)
188861例目	20代	男性	大和郡山市	軽症 (無症状を含む)
188862例目	40代	女性	大和郡山市	軽症 (無症状を含む)
188863例目	10代	男性	大和郡山市	軽症 (無症状を含む)
188864例目	50代	男性	大和郡山市	軽症 (無症状を含む)
188865例目	30代	女性	大和郡山市	軽症 (無症状を含む)
188866例目	20代	男性	大和郡山市	軽症 (無症状を含む)
188867例目	50代	女性	大和郡山市	軽症 (無症状を含む)
188868例目	10歳未満	女性	大和郡山市	軽症 (無症状を含む)
188869例目	10歳未満	女性	大和郡山市	軽症 (無症状を含む)

感染者	年代	性別	居住地	現在の状態
188870例目	10歳未満	女性	大和郡山市	軽症 (無症状を含む)
188871例目	10歳未満	男性	大和郡山市	軽症 (無症状を含む)
188872例目	10歳未満	男性	大和郡山市	軽症 (無症状を含む)
188873例目	10歳未満	男性	天理市	軽症 (無症状を含む)
188874例目	20代	男性	斑鳩町	軽症 (無症状を含む)
188875例目	10代	男性	天理市	軽症 (無症状を含む)
188876例目	50代	男性	生駒市	軽症 (無症状を含む)
188877例目	30代	男性	平群町	軽症 (無症状を含む)
188878例目	50代	女性	生駒市	軽症 (無症状を含む)
188879例目	40代	女性	生駒市	軽症 (無症状を含む)
188880例目	40代	男性	生駒市	軽症 (無症状を含む)
188881例目	30代	男性	生駒市	軽症 (無症状を含む)
188882例目	20代	男性	大和郡山市	軽症 (無症状を含む)
188883例目	10代	女性	天理市	軽症 (無症状を含む)
188884例目	10歳未満	男性	生駒市	軽症 (無症状を含む)
188885例目	20代	女性	生駒市	軽症 (無症状を含む)
188886例目	20代	女性	生駒市	軽症 (無症状を含む)
188887例目	50代	女性	生駒市	軽症 (無症状を含む)
188888例目	20代	女性	生駒市	軽症 (無症状を含む)
188889例目	40代	男性	生駒市	軽症 (無症状を含む)
188890例目	40代	男性	生駒市	軽症 (無症状を含む)
188891例目	20代	女性	生駒市	軽症 (無症状を含む)
188892例目	30代	女性	生駒市	軽症 (無症状を含む)



感染者	年代	性別	居住地	現在の状態
188893例目	20代	男性	生駒市	軽症 (無症状を含む)
188894例目	30代	男性	生駒市	軽症 (無症状を含む)
188895例目	50代	男性	三郷町	軽症 (無症状を含む)
188896例目	40代	男性	生駒市	軽症 (無症状を含む)
188897例目	60代	女性	斑鳩町	軽症 (無症状を含む)
188898例目	60代	男性	三郷町	軽症 (無症状を含む)
188899例目	10代	男性	生駒市	軽症 (無症状を含む)
188900例目	20代	男性	生駒市	軽症 (無症状を含む)
188901例目	40代	女性	天理市	軽症 (無症状を含む)
188902例目	50代	女性	天理市	軽症 (無症状を含む)
188903例目	30代	男性	生駒市	軽症 (無症状を含む)
188904例目	60代	女性	大和郡山市	軽症 (無症状を含む)
188905例目	40代	女性	大和郡山市	軽症 (無症状を含む)
188906例目	10歳未満	男性	大和郡山市	軽症 (無症状を含む)
188907例目	30代	男性	大和郡山市	軽症 (無症状を含む)
188908例目	20代	男性	生駒市	軽症 (無症状を含む)
188909例目	50代	男性	山添村	軽症 (無症状を含む)
188910例目	70代	男性	天理市	軽症 (無症状を含む)
188911例目	10歳未満	女性	天理市	軽症 (無症状を含む)
188912例目	70代	女性	天理市	軽症 (無症状を含む)
188913例目	40代	男性	生駒市	中等症
188914例目	70代	男性	大和郡山市	軽症 (無症状を含む)
188915例目	70代	女性	大和郡山市	軽症 (無症状を含む)

感染者	年代	性別	居住地	現在の状態
188916例目	60代	男性	大和郡山市	軽症 (無症状を含む)
188917例目	40代	男性	天理市	軽症 (無症状を含む)
188918例目	80代	女性	天理市	軽症 (無症状を含む)
188919例目	70代	男性	天理市	軽症 (無症状を含む)
188920例目	50代	男性	天理市	軽症 (無症状を含む)
188921例目	70代	男性	天理市	軽症 (無症状を含む)
188922例目 ※兵庫県重複例	30代	男性	天理市	軽症 (無症状を含む)
188923例目	10歳未満	男性	生駒市	軽症 (無症状を含む)
188924例目	20代	女性	天理市	軽症 (無症状を含む)
188925例目	10歳未満	男性	天理市	軽症 (無症状を含む)
188926例目	50代	女性	大和郡山市	軽症 (無症状を含む)
188927例目	50代	男性	天理市	軽症 (無症状を含む)
188928例目	40代	女性	三郷町	軽症 (無症状を含む)
188929例目	20代	男性	天理市	軽症 (無症状を含む)
188930例目	20代	女性	天理市	軽症 (無症状を含む)
188931例目	20代	女性	天理市	軽症 (無症状を含む)
188932例目	10代	男性	天理市	軽症 (無症状を含む)
188933例目	80代	女性	大和郡山市	軽症 (無症状を含む)
188934例目	10歳未満	男性	大和郡山市	軽症 (無症状を含む)
188935例目	10歳未満	女性	生駒市	軽症 (無症状を含む)
188936例目	10歳未満	女性	大和郡山市	軽症 (無症状を含む)
188937例目	10歳未満	女性	大和郡山市	軽症 (無症状を含む)
188938例目	50代	女性	大和郡山市	軽症 (無症状を含む)

感染者	年代	性別	居住地	現在の状態
188939例目	50代	女性	天理市	軽症 (無症状を含む)
188940例目	40代	男性	大和郡山市	軽症 (無症状を含む)
188941例目	60代	女性	平群町	軽症 (無症状を含む)
188942例目	10代	男性	生駒市	軽症 (無症状を含む)
188943例目	10代	男性	生駒市	軽症 (無症状を含む)
188944例目	10歳未満	男性	生駒市	軽症 (無症状を含む)
188945例目	10歳未満	男性	生駒市	軽症 (無症状を含む)
188946例目	10歳未満	女性	生駒市	軽症 (無症状を含む)
188947例目	10歳未満	女性	生駒市	軽症 (無症状を含む)
188948例目	40代	女性	天理市	軽症 (無症状を含む)
188949例目	10代	女性	天理市	軽症 (無症状を含む)
188950例目	10歳未満	男性	斑鳩町	軽症 (無症状を含む)
188951例目	50代	男性	大和郡山市	軽症 (無症状を含む)
188952例目	60代	女性	生駒市	軽症 (無症状を含む)
188953例目	10歳未満	女性	三郷町	軽症 (無症状を含む)
188954例目	60代	女性	生駒市	軽症 (無症状を含む)
188955例目	10歳未満	男性	天理市	軽症 (無症状を含む)
188956例目	10歳未満	男性	天理市	軽症 (無症状を含む)
188957例目	10歳未満	女性	天理市	軽症 (無症状を含む)
188958例目	10代	男性	天理市	軽症 (無症状を含む)
188959例目	10歳未満	男性	生駒市	軽症 (無症状を含む)
188960例目	80代	男性	生駒市	軽症 (無症状を含む)
188961例目	20代	女性	天理市	軽症 (無症状を含む)

感染者	年代	性別	居住地	現在の状態
188962例目	10歳未満	女性	天理市	軽症 (無症状を含む)
188963例目	30代	女性	天理市	軽症 (無症状を含む)
188964例目	20代	男性	天理市	軽症 (無症状を含む)
188965例目	20代	男性	天理市	軽症 (無症状を含む)
188966例目	20代	男性	天理市	軽症 (無症状を含む)
188967例目	50代	女性	天理市	軽症 (無症状を含む)
188968例目	40代	女性	天理市	軽症 (無症状を含む)
188969例目	20代	男性	天理市	軽症 (無症状を含む)
188970例目	50代	男性	天理市	軽症 (無症状を含む)
188971例目	40代	男性	天理市	軽症 (無症状を含む)
188972例目	50代	男性	天理市	軽症 (無症状を含む)
188973例目	60代	女性	大和郡山市	軽症 (無症状を含む)
188974例目	20代	男性	天理市	軽症 (無症状を含む)
188975例目	50代	女性	天理市	軽症 (無症状を含む)
188976例目	40代	男性	平群町	軽症 (無症状を含む)
188977例目	30代	女性	平群町	軽症 (無症状を含む)
188978例目	10歳未満	女性	生駒市	軽症 (無症状を含む)
188979例目	90代	女性	斑鳩町	軽症 (無症状を含む)
188980例目	70代	女性	生駒市	軽症 (無症状を含む)
188981例目	90代	女性	生駒市	軽症 (無症状を含む)
188982例目	70代	男性	生駒市	軽症 (無症状を含む)
188983例目	10代	男性	生駒市	軽症 (無症状を含む)
188984例目	10歳未満	男性	生駒市	軽症 (無症状を含む)

感染者	年代	性別	居住地	現在の状態
188985例目	10歳未満	女性	生駒市	軽症 (無症状を含む)
188986例目	50代	女性	生駒市	軽症 (無症状を含む)
188987例目	50代	女性	大和郡山市	軽症 (無症状を含む)
188988例目	30代	女性	生駒市	軽症 (無症状を含む)
188989例目	10歳未満	男性	生駒市	軽症 (無症状を含む)
188990例目	10歳未満	女性	生駒市	軽症 (無症状を含む)
188991例目	30代	女性	生駒市	軽症 (無症状を含む)
188992例目	40代	男性	生駒市	軽症 (無症状を含む)
188993例目	50代	男性	生駒市	軽症 (無症状を含む)
188994例目	10代	男性	生駒市	軽症 (無症状を含む)
188995例目	20代	女性	生駒市	軽症 (無症状を含む)
188996例目	60代	女性	生駒市	軽症 (無症状を含む)
188997例目	10歳未満	男性	生駒市	軽症 (無症状を含む)
188998例目	10歳未満	男性	生駒市	軽症 (無症状を含む)
188999例目	10代	男性	生駒市	軽症 (無症状を含む)
189000例目	40代	女性	大和郡山市	軽症 (無症状を含む)
189001例目	10代	女性	大和郡山市	軽症 (無症状を含む)
189002例目	10代	男性	生駒市	軽症 (無症状を含む)
189003例目	30代	女性	斑鳩町	軽症 (無症状を含む)
189004例目	50代	男性	斑鳩町	軽症 (無症状を含む)
189005例目	50代	女性	平群町	軽症 (無症状を含む)
189006例目	10代	男性	斑鳩町	軽症 (無症状を含む)
189007例目	10歳未満	女性	斑鳩町	軽症 (無症状を含む)

感染者	年代	性別	居住地	現在の状態
189008例目	20代	女性	三郷町	軽症 (無症状を含む)
189009例目	10代	女性	斑鳩町	軽症 (無症状を含む)
189010例目	60代	女性	斑鳩町	軽症 (無症状を含む)
189011例目	10代	女性	斑鳩町	軽症 (無症状を含む)
189012例目	30代	男性	平群町	軽症 (無症状を含む)
189013例目	60代	女性	生駒市	軽症 (無症状を含む)
189014例目	10歳未満	男性	生駒市	軽症 (無症状を含む)
189015例目	10代	男性	生駒市	軽症 (無症状を含む)
189016例目	60代	男性	三郷町	軽症 (無症状を含む)
189017例目	40代	男性	三郷町	軽症 (無症状を含む)
189018例目	70代	男性	三郷町	軽症 (無症状を含む)
189019例目	80代	男性	三郷町	軽症 (無症状を含む)
189020例目	80代	女性	天理市	軽症 (無症状を含む)
189021例目	10歳未満	女性	生駒市	軽症 (無症状を含む)
189022例目	30代	女性	天理市	軽症 (無症状を含む)
189023例目	40代	男性	生駒市	軽症 (無症状を含む)
189024例目	40代	女性	生駒市	軽症 (無症状を含む)
189025例目	20代	女性	生駒市	軽症 (無症状を含む)
189026例目	40代	女性	生駒市	軽症 (無症状を含む)
189027例目	30代	男性	生駒市	軽症 (無症状を含む)
189028例目	30代	男性	生駒市	軽症 (無症状を含む)
189029例目	20代	女性	生駒市	軽症 (無症状を含む)
189030例目	50代	男性	生駒市	軽症 (無症状を含む)

感染者	年代	性別	居住地	現在の状態
189031例目	20代	女性	天理市	軽症 (無症状を含む)
189032例目	40代	男性	三郷町	軽症 (無症状を含む)
189033例目	30代	男性	天理市	軽症 (無症状を含む)
189034例目	40代	女性	生駒市	軽症 (無症状を含む)
189035例目	10代	男性	生駒市	軽症 (無症状を含む)
189036例目	50代	男性	生駒市	軽症 (無症状を含む)
189037例目	10代	女性	生駒市	軽症 (無症状を含む)
189038例目	40代	女性	生駒市	軽症 (無症状を含む)
189039例目	30代	男性	生駒市	軽症 (無症状を含む)
189040例目	70代	男性	三郷町	軽症 (無症状を含む)
189041例目	70代	男性	三郷町	軽症 (無症状を含む)
189042例目	60代	男性	三郷町	軽症 (無症状を含む)
189043例目	60代	男性	三郷町	軽症 (無症状を含む)
189044例目 ※大阪府重複例	40代	男性	天理市	軽症 (無症状を含む)
189045例目 ※大阪府重複例	40代	女性	天理市	軽症 (無症状を含む)
189046例目 ※大阪府重複例	30代	女性	天理市	軽症 (無症状を含む)
189047例目 ※大阪府重複例	30代	女性	生駒市	軽症 (無症状を含む)
189048例目 ※大阪府重複例	20代	女性	大和郡山市	軽症 (無症状を含む)
189049例目 ※大阪府重複例	50代	女性	天理市	軽症 (無症状を含む)
189050例目	40代	男性	平群町	軽症 (無症状を含む)
189051例目	10歳未満	男性	生駒市	軽症 (無症状を含む)
189052例目	10歳未満	女性	生駒市	軽症 (無症状を含む)
189053例目 ※大阪府重複例	60代	男性	斑鳩町	軽症 (無症状を含む)

感染者	年代	性別	居住地	現在の状態
189054例目 ※大阪府重複例	60代	女性	天理市	軽症 (無症状を含む)
189055例目	20代	男性	大和郡山市	軽症 (無症状を含む)
189056例目 ※大阪府重複例	20代	男性	天理市	軽症 (無症状を含む)
189057例目 ※大阪府重複例	50代	男性	天理市	軽症 (無症状を含む)
189058例目 ※大阪府重複例	50代	男性	天理市	軽症 (無症状を含む)
189059例目 ※大阪府重複例	50代	女性	大和郡山市	軽症 (無症状を含む)
189060例目	60代	男性	天理市	軽症 (無症状を含む)
189061例目 ※大阪府重複例	30代	男性	天理市	軽症 (無症状を含む)
189062例目	50代	男性	三郷町	軽症 (無症状を含む)
189063例目	40代	男性	生駒市	軽症 (無症状を含む)
189064例目	30代	女性	生駒市	軽症 (無症状を含む)
189065例目	60代	男性	生駒市	軽症 (無症状を含む)
189066例目 ※大阪府重複例	60代	男性	天理市	軽症 (無症状を含む)
189067例目 ※大阪府重複例	30代	男性	天理市	軽症 (無症状を含む)
189068例目 ※大阪府重複例	30代	男性	天理市	軽症 (無症状を含む)
189069例目 ※大阪府重複例	50代	男性	天理市	軽症 (無症状を含む)
189070例目 ※大阪府重複例	50代	女性	天理市	軽症 (無症状を含む)
189071例目 ※大阪府重複例	40代	女性	天理市	軽症 (無症状を含む)
189072例目 ※大阪府重複例	30代	男性	生駒市	軽症 (無症状を含む)
189073例目 ※大阪府重複例	30代	女性	天理市	軽症 (無症状を含む)
189074例目 ※大阪府重複例	40代	男性	天理市	軽症 (無症状を含む)
189075例目 ※大阪府重複例	20代	男性	天理市	軽症 (無症状を含む)
189076例目 ※大阪府重複例	10歳未満	男性	天理市	軽症 (無症状を含む)



感染者	年代	性別	居住地	現在の状態
189077例目 ※大阪府重複例	30代	男性	生駒市	軽症 (無症状を含む)
189078例目 ※大阪府重複例	60代	男性	天理市	軽症 (無症状を含む)
189079例目 ※大阪府重複例	10代	男性	天理市	軽症 (無症状を含む)
189080例目	70代	男性	安堵町	軽症 (無症状を含む)
189081例目	50代	男性	大和郡山市	軽症 (無症状を含む)
189082例目	10代	女性	大和郡山市	軽症 (無症状を含む)
189083例目 ※大阪府重複例	20代	女性	天理市	軽症 (無症状を含む)
189084例目 ※大阪府重複例	60代	男性	天理市	軽症 (無症状を含む)
189085例目 ※大阪府重複例	30代	女性	天理市	軽症 (無症状を含む)
189086例目 ※大阪府重複例	30代	女性	大和郡山市	軽症 (無症状を含む)
189087例目 ※大阪府重複例	60代	男性	天理市	軽症 (無症状を含む)
189088例目 ※大阪府重複例	10歳未満	女性	天理市	軽症 (無症状を含む)
189089例目 ※大阪府重複例	30代	男性	天理市	軽症 (無症状を含む)
189090例目	80代	男性	大和郡山市	軽症 (無症状を含む)
189091例目	10代	男性	安堵町	軽症 (無症状を含む)
189092例目 ※大阪府重複例	10代	男性	天理市	軽症 (無症状を含む)
189093例目 ※大阪府重複例	10歳未満	男性	天理市	軽症 (無症状を含む)
189094例目 ※大阪府重複例	60代	男性	天理市	軽症 (無症状を含む)
189095例目	30代	男性	大和郡山市	軽症 (無症状を含む)
189096例目	20代	女性	生駒市	軽症 (無症状を含む)
189097例目	10代	女性	生駒市	軽症 (無症状を含む)
189098例目	50代	女性	大和郡山市	軽症 (無症状を含む)
189099例目	40代	男性	大和郡山市	軽症 (無症状を含む)

感染者	年代	性別	居住地	現在の状態
189100例目	40代	女性	大和郡山市	軽症 (無症状を含む)
189101例目	10代	男性	大和郡山市	軽症 (無症状を含む)
189102例目	60代	女性	安堵町	軽症 (無症状を含む)
189103例目	30代	男性	斑鳩町	軽症 (無症状を含む)
189104例目	30代	女性	安堵町	軽症 (無症状を含む)
189105例目	40代	女性	三郷町	軽症 (無症状を含む)
189106例目	60代	女性	生駒市	軽症 (無症状を含む)
189107例目	60代	男性	三郷町	軽症 (無症状を含む)
189108例目	50代	男性	三郷町	軽症 (無症状を含む)
189109例目 ※大阪府重複例	40代	女性	三郷町	軽症 (無症状を含む)
189110例目	50代	男性	大和郡山市	軽症 (無症状を含む)
189111例目	50代	男性	大和郡山市	中等症
189112例目	40代	女性	大和郡山市	軽症 (無症状を含む)
189113例目	60代	男性	大和郡山市	軽症 (無症状を含む)
189114例目	50代	男性	大和郡山市	軽症 (無症状を含む)
189115例目	30代	男性	斑鳩町	軽症 (無症状を含む)
189116例目 ※大阪府重複例	40代	女性	天理市	軽症 (無症状を含む)
189117例目 ※大阪府重複例	20代	男性	天理市	軽症 (無症状を含む)
189118例目 ※大阪府重複例	60代	男性	天理市	軽症 (無症状を含む)
189119例目 ※大阪府重複例	40代	女性	天理市	軽症 (無症状を含む)
189120例目	80代	男性	大和郡山市	軽症 (無症状を含む)
189121例目	60代	女性	大和郡山市	軽症 (無症状を含む)
189122例目	20代	女性	大和郡山市	軽症 (無症状を含む)

感染者	年代	性別	居住地	現在の状態
189123例目	10代	男性	天理市	軽症 (無症状を含む)
189124例目	40代	女性	天理市	軽症 (無症状を含む)
189125例目	60代	女性	斑鳩町	軽症 (無症状を含む)
189126例目	10代	男性	天理市	軽症 (無症状を含む)
189127例目	20代	男性	天理市	軽症 (無症状を含む)
189128例目	50代	女性	天理市	軽症 (無症状を含む)
189129例目 ※大阪府重複例	30代	女性	大和郡山市	軽症 (無症状を含む)
189130例目	40代	男性	斑鳩町	軽症 (無症状を含む)
189131例目	40代	女性	安堵町	軽症 (無症状を含む)
189132例目	40代	男性	生駒市	軽症 (無症状を含む)
189133例目	30代	男性	大和郡山市	軽症 (無症状を含む)
189134例目	10代	女性	三郷町	軽症 (無症状を含む)
189135例目	30代	女性	三郷町	軽症 (無症状を含む)
189136例目	50代	男性	安堵町	軽症 (無症状を含む)
189137例目	40代	女性	平群町	軽症 (無症状を含む)
189138例目	40代	男性	天理市	軽症 (無症状を含む)
189139例目	30代	男性	天理市	軽症 (無症状を含む)
189140例目	20代	女性	天理市	軽症 (無症状を含む)
189141例目	50代	男性	大和郡山市	軽症 (無症状を含む)
189142例目	50代	男性	大和郡山市	軽症 (無症状を含む)
189143例目	80代	女性	大和郡山市	軽症 (無症状を含む)
189144例目	20代	女性	天理市	軽症 (無症状を含む)
189145例目	80代	男性	天理市	軽症 (無症状を含む)

感染者	年代	性別	居住地	現在の状態
189146例目	40代	女性	生駒市	軽症 (無症状を含む)
189147例目	70代	女性	三郷町	軽症 (無症状を含む)
189148例目 ※大阪府重複例	40代	男性	生駒市	軽症 (無症状を含む)
189149例目	50代	男性	生駒市	軽症 (無症状を含む)
189150例目	40代	男性	生駒市	軽症 (無症状を含む)
189151例目	30代	男性	平群町	軽症 (無症状を含む)
189152例目	20代	男性	大和郡山市	軽症 (無症状を含む)
189153例目	10代	男性	生駒市	軽症 (無症状を含む)
189154例目	10代	男性	生駒市	軽症 (無症状を含む)
189155例目	80代	女性	生駒市	軽症 (無症状を含む)
189156例目	50代	女性	生駒市	軽症 (無症状を含む)
189157例目	80代	女性	生駒市	軽症 (無症状を含む)
189158例目	10歳未満	男性	安堵町	軽症 (無症状を含む)
189159例目	10代	男性	斑鳩町	軽症 (無症状を含む)
189160例目	10代	女性	生駒市	軽症 (無症状を含む)
189161例目	30代	男性	生駒市	軽症 (無症状を含む)
189162例目	60代	女性	平群町	軽症 (無症状を含む)
189163例目	30代	男性	平群町	軽症 (無症状を含む)
189164例目	30代	女性	平群町	軽症 (無症状を含む)
189165例目	40代	女性	生駒市	軽症 (無症状を含む)
189166例目	40代	女性	天理市	軽症 (無症状を含む)
189167例目	70代	男性	大和郡山市	軽症 (無症状を含む)
189168例目	40代	女性	平群町	軽症 (無症状を含む)

感染者	年代	性別	居住地	現在の状態
189169例目	50代	男性	天理市	軽症 (無症状を含む)
189170例目	30代	女性	天理市	軽症 (無症状を含む)
189171例目	10歳未満	男性	天理市	軽症 (無症状を含む)
189172例目	60代	女性	天理市	軽症 (無症状を含む)
189173例目	20代	女性	天理市	軽症 (無症状を含む)
189174例目	30代	女性	平群町	軽症 (無症状を含む)
189175例目	20代	男性	斑鳩町	軽症 (無症状を含む)
189176例目	50代	男性	平群町	軽症 (無症状を含む)
189177例目	40代	女性	平群町	軽症 (無症状を含む)
189178例目	10代	女性	平群町	軽症 (無症状を含む)
189179例目	50代	男性	平群町	軽症 (無症状を含む)
189180例目	10代	女性	天理市	軽症 (無症状を含む)
189181例目 ※大阪府重複例	20代	男性	生駒市	軽症 (無症状を含む)
189182例目	40代	女性	生駒市	軽症 (無症状を含む)
189183例目	50代	女性	安堵町	軽症 (無症状を含む)
189184例目	30代	女性	安堵町	軽症 (無症状を含む)
189185例目	10代	女性	安堵町	軽症 (無症状を含む)
189186例目	30代	女性	安堵町	軽症 (無症状を含む)
189187例目	10代	男性	安堵町	軽症 (無症状を含む)
189188例目	10歳未満	女性	生駒市	軽症 (無症状を含む)
189189例目	10代	女性	生駒市	軽症 (無症状を含む)
189190例目	10歳未満	男性	生駒市	軽症 (無症状を含む)
189191例目	10歳未満	女性	生駒市	軽症 (無症状を含む)

感染者	年代	性別	居住地	現在の状態
189192例目	10歳未満	男性	生駒市	軽症 (無症状を含む)
189193例目	10歳未満	女性	生駒市	軽症 (無症状を含む)
189194例目	10歳未満	男性	安堵町	軽症 (無症状を含む)
189195例目	50代	男性	生駒市	軽症 (無症状を含む)
189196例目	70代	男性	生駒市	軽症 (無症状を含む)
189197例目	10代	女性	天理市	軽症 (無症状を含む)
189198例目	10代	女性	天理市	軽症 (無症状を含む)
189199例目	30代	男性	天理市	軽症 (無症状を含む)
189200例目	50代	男性	大和郡山市	軽症 (無症状を含む)
189201例目	10歳未満	男性	天理市	軽症 (無症状を含む)
189202例目	40代	男性	天理市	軽症 (無症状を含む)
189203例目	30代	男性	生駒市	軽症 (無症状を含む)
189204例目	50代	女性	天理市	軽症 (無症状を含む)
189205例目	70代	男性	大和郡山市	軽症 (無症状を含む)
189206例目	30代	女性	大和郡山市	軽症 (無症状を含む)
189207例目	50代	女性	大和郡山市	軽症 (無症状を含む)
189208例目	50代	男性	大和郡山市	軽症 (無症状を含む)
189209例目	80代	女性	斑鳩町	軽症 (無症状を含む)
189210例目	10代	男性	生駒市	軽症 (無症状を含む)
189211例目	40代	男性	生駒市	軽症 (無症状を含む)
189212例目	20代	男性	生駒市	軽症 (無症状を含む)
189213例目	10代	女性	生駒市	軽症 (無症状を含む)
189214例目	50代	女性	生駒市	軽症 (無症状を含む)

感染者	年代	性別	居住地	現在の状態
189215例目	40代	女性	生駒市	軽症 (無症状を含む)
189216例目	60代	男性	斑鳩町	軽症 (無症状を含む)
189217例目	50代	女性	斑鳩町	軽症 (無症状を含む)
189218例目	80代	女性	生駒市	軽症 (無症状を含む)
189219例目	70代	女性	生駒市	軽症 (無症状を含む)
189220例目	20代	女性	生駒市	軽症 (無症状を含む)
189221例目	50代	女性	生駒市	軽症 (無症状を含む)
189222例目	60代	女性	斑鳩町	軽症 (無症状を含む)
189223例目	30代	男性	天理市	軽症 (無症状を含む)
189224例目	30代	女性	生駒市	軽症 (無症状を含む)
189225例目	10歳未満	男性	大和郡山市	軽症 (無症状を含む)
189226例目	40代	男性	大和郡山市	軽症 (無症状を含む)
189227例目	10代	女性	大和郡山市	軽症 (無症状を含む)
189228例目	10代	男性	大和郡山市	軽症 (無症状を含む)
189229例目	40代	男性	大和郡山市	軽症 (無症状を含む)
189230例目	10代	男性	大和郡山市	軽症 (無症状を含む)
189231例目	50代	女性	大和郡山市	軽症 (無症状を含む)
189232例目	50代	女性	大和郡山市	軽症 (無症状を含む)
189233例目	20代	男性	大和郡山市	軽症 (無症状を含む)
189234例目	70代	男性	天理市	軽症 (無症状を含む)
189235例目	60代	女性	天理市	軽症 (無症状を含む)
189236例目	70代	女性	天理市	軽症 (無症状を含む)
189237例目	80代	男性	天理市	軽症 (無症状を含む)

感染者	年代	性別	居住地	現在の状態
189238例目	20代	男性	大和郡山市	軽症 (無症状を含む)
189239例目	10代	男性	大和郡山市	軽症 (無症状を含む)
189240例目 ※県外重複例	40代	女性	山添村	軽症 (無症状を含む)
189241例目	80代	男性	大和郡山市	中等症
189242例目	60代	男性	大和郡山市	軽症 (無症状を含む)
189243例目	20代	女性	生駒市	軽症 (無症状を含む)
189244例目	20代	男性	三郷町	軽症 (無症状を含む)
189245例目	40代	女性	大和郡山市	軽症 (無症状を含む)
189246例目	10代	男性	天理市	軽症 (無症状を含む)
189247例目	40代	女性	天理市	軽症 (無症状を含む)
189248例目	30代	女性	天理市	軽症 (無症状を含む)
189249例目	30代	男性	天理市	軽症 (無症状を含む)
189250例目	50代	女性	大和郡山市	軽症 (無症状を含む)
189251例目	60代	男性	生駒市	軽症 (無症状を含む)
189252例目	40代	男性	生駒市	軽症 (無症状を含む)
189253例目	10代	女性	斑鳩町	軽症 (無症状を含む)
189254例目	60代	男性	生駒市	軽症 (無症状を含む)
189255例目	60代	女性	生駒市	軽症 (無症状を含む)
189256例目	20代	女性	平群町	軽症 (無症状を含む)
189257例目	40代	女性	大和郡山市	軽症 (無症状を含む)
189258例目	50代	男性	大和郡山市	軽症 (無症状を含む)
189259例目	60代	女性	大和郡山市	軽症 (無症状を含む)
189260例目	50代	男性	生駒市	軽症 (無症状を含む)



感染者	年代	性別	居住地	現在の状態
189261例目	10歳未満	女性	天理市	軽症 (無症状を含む)
189262例目	10歳未満	男性	天理市	軽症 (無症状を含む)
189263例目	60代	女性	大和郡山市	軽症 (無症状を含む)
189264例目	80代	女性	生駒市	軽症 (無症状を含む)
189265例目	50代	女性	生駒市	軽症 (無症状を含む)
189266例目	50代	女性	生駒市	軽症 (無症状を含む)
189267例目	20代	女性	生駒市	軽症 (無症状を含む)
189268例目	60代	男性	斑鳩町	軽症 (無症状を含む)
189269例目	50代	女性	大和郡山市	軽症 (無症状を含む)
189270例目	20代	女性	生駒市	軽症 (無症状を含む)
189271例目	10歳未満	女性	天理市	軽症 (無症状を含む)
189272例目	60代	女性	大和郡山市	軽症 (無症状を含む)
189273例目	30代	女性	生駒市	軽症 (無症状を含む)
189274例目	20代	男性	大和郡山市	軽症 (無症状を含む)
189275例目	20代	女性	斑鳩町	軽症 (無症状を含む)
189276例目	40代	男性	斑鳩町	軽症 (無症状を含む)
189277例目	10代	女性	斑鳩町	軽症 (無症状を含む)
189278例目	50代	男性	斑鳩町	軽症 (無症状を含む)
189279例目 ※大阪府重複例	70代	女性	大和郡山市	軽症 (無症状を含む)
189280例目	80代	男性	平群町	軽症 (無症状を含む)
189281例目	100歳以上	女性	平群町	軽症 (無症状を含む)
189282例目	50代	女性	生駒市	軽症 (無症状を含む)
189283例目	50代	男性	生駒市	軽症 (無症状を含む)

感染者	年代	性別	居住地	現在の状態
189284例目	50代	女性	天理市	軽症 (無症状を含む)
189285例目	50代	男性	三郷町	軽症 (無症状を含む)
189286例目	10代	女性	天理市	軽症 (無症状を含む)
189287例目	40代	男性	天理市	中等症
189288例目	90代	女性	天理市	軽症 (無症状を含む)
189289例目	40代	男性	生駒市	軽症 (無症状を含む)
189290例目	10代	男性	生駒市	軽症 (無症状を含む)
189291例目	60代	女性	生駒市	軽症 (無症状を含む)
189292例目	30代	女性	天理市	軽症 (無症状を含む)
189293例目	10代	男性	天理市	軽症 (無症状を含む)
189294例目	50代	女性	生駒市	軽症 (無症状を含む)
189295例目	20代	女性	生駒市	軽症 (無症状を含む)
189296例目	20代	女性	大和郡山市	軽症 (無症状を含む)
189297例目	10歳未満	女性	天理市	軽症 (無症状を含む)
189298例目	40代	女性	天理市	軽症 (無症状を含む)
189299例目	30代	女性	大和郡山市	軽症 (無症状を含む)
189300例目	60代	男性	大和郡山市	中等症
189301例目	70代	女性	天理市	軽症 (無症状を含む)
189302例目	50代	男性	大和郡山市	軽症 (無症状を含む)
189303例目	70代	女性	三郷町	軽症 (無症状を含む)
189304例目	30代	女性	大和郡山市	軽症 (無症状を含む)
189305例目	40代	女性	生駒市	軽症 (無症状を含む)
189306例目	20代	男性	生駒市	軽症 (無症状を含む)

感染者	年代	性別	居住地	現在の状態
189307例目	10代	男性	生駒市	軽症 (無症状を含む)
189308例目	60代	女性	大和郡山市	軽症 (無症状を含む)
189309例目	40代	男性	三郷町	軽症 (無症状を含む)
189310例目	20代	男性	三郷町	軽症 (無症状を含む)
189311例目	10代	男性	天理市	軽症 (無症状を含む)
189312例目	60代	女性	天理市	軽症 (無症状を含む)
189313例目	90代	男性	天理市	軽症 (無症状を含む)
189314例目	10代	男性	生駒市	軽症 (無症状を含む)
189315例目	50代	男性	生駒市	軽症 (無症状を含む)
189316例目	50代	女性	生駒市	軽症 (無症状を含む)
189317例目	30代	男性	生駒市	軽症 (無症状を含む)
189318例目	20代	女性	生駒市	軽症 (無症状を含む)
189319例目	40代	女性	生駒市	軽症 (無症状を含む)
189320例目	10代	女性	生駒市	軽症 (無症状を含む)
189321例目	10代	男性	生駒市	軽症 (無症状を含む)
189322例目	30代	男性	生駒市	軽症 (無症状を含む)
189323例目	60代	女性	生駒市	軽症 (無症状を含む)
189324例目	60代	女性	生駒市	軽症 (無症状を含む)
189325例目	60代	男性	生駒市	軽症 (無症状を含む)
189326例目	50代	男性	生駒市	軽症 (無症状を含む)
189327例目	30代	女性	天理市	軽症 (無症状を含む)
189328例目	10代	男性	天理市	軽症 (無症状を含む)
189329例目	30代	女性	生駒市	軽症 (無症状を含む)

感染者	年代	性別	居住地	現在の状態
189330例目	30代	男性	大和郡山市	軽症 (無症状を含む)
189331例目	10代	男性	天理市	軽症 (無症状を含む)
189332例目	70代	男性	天理市	軽症 (無症状を含む)
189333例目	30代	女性	大和郡山市	軽症 (無症状を含む)
189334例目	60代	男性	生駒市	軽症 (無症状を含む)
189335例目	30代	女性	三郷町	軽症 (無症状を含む)
189336例目	20代	女性	三郷町	軽症 (無症状を含む)
189337例目	40代	男性	三郷町	軽症 (無症状を含む)
189338例目	10代	女性	三郷町	軽症 (無症状を含む)
189339例目	30代	男性	三郷町	軽症 (無症状を含む)
189340例目	30代	男性	三郷町	軽症 (無症状を含む)
189341例目	30代	男性	平群町	軽症 (無症状を含む)
189342例目	40代	女性	生駒市	軽症 (無症状を含む)
189343例目	40代	男性	生駒市	軽症 (無症状を含む)
189344例目	50代	女性	生駒市	軽症 (無症状を含む)
189345例目	30代	男性	天理市	軽症 (無症状を含む)
189346例目	60代	女性	生駒市	軽症 (無症状を含む)
189347例目	30代	女性	生駒市	軽症 (無症状を含む)
189348例目	20代	女性	大和郡山市	軽症 (無症状を含む)
189349例目	70代	男性	生駒市	軽症 (無症状を含む)
189350例目	50代	女性	大和郡山市	軽症 (無症状を含む)
189351例目	50代	女性	斑鳩町	軽症 (無症状を含む)
189352例目	60代	男性	斑鳩町	軽症 (無症状を含む)

感染者	年代	性別	居住地	現在の状態
189353例目	20代	男性	斑鳩町	軽症 (無症状を含む)
189354例目	70代	男性	生駒市	軽症 (無症状を含む)
189355例目	90代	女性	大和郡山市	軽症 (無症状を含む)
189356例目	30代	女性	大和郡山市	軽症 (無症状を含む)
189357例目	20代	女性	大和郡山市	軽症 (無症状を含む)
189358例目	40代	女性	斑鳩町	軽症 (無症状を含む)
189359例目	40代	男性	斑鳩町	軽症 (無症状を含む)
189360例目	60代	女性	斑鳩町	軽症 (無症状を含む)
189361例目 ※京都府重複例	40代	男性	天理市	軽症 (無症状を含む)
189362例目	30代	女性	生駒市	軽症 (無症状を含む)
189363例目	50代	女性	生駒市	軽症 (無症状を含む)
189364例目	10代	男性	生駒市	軽症 (無症状を含む)
189365例目	60代	女性	生駒市	軽症 (無症状を含む)
189366例目	30代	女性	生駒市	軽症 (無症状を含む)
189367例目	70代	女性	天理市	軽症 (無症状を含む)
189368例目	30代	女性	生駒市	軽症 (無症状を含む)
189369例目	50代	女性	大和郡山市	軽症 (無症状を含む)
189370例目	30代	男性	大和郡山市	軽症 (無症状を含む)
189371例目	20代	女性	大和郡山市	軽症 (無症状を含む)
189372例目	20代	男性	生駒市	軽症 (無症状を含む)
189373例目	40代	男性	三郷町	軽症 (無症状を含む)
189374例目	10歳未満	女性	三郷町	軽症 (無症状を含む)
189375例目	40代	女性	三郷町	軽症 (無症状を含む)

感染者	年代	性別	居住地	現在の状態
189376例目	10代	女性	平群町	軽症 (無症状を含む)
189377例目	50代	女性	生駒市	軽症 (無症状を含む)
189378例目	40代	男性	大和郡山市	軽症 (無症状を含む)
189379例目	30代	女性	大和郡山市	軽症 (無症状を含む)
189380例目	50代	男性	生駒市	軽症 (無症状を含む)
189381例目	10代	女性	大和郡山市	軽症 (無症状を含む)
189382例目	20代	男性	大和郡山市	軽症 (無症状を含む)
189383例目	20代	女性	生駒市	軽症 (無症状を含む)
189384例目	10代	男性	生駒市	軽症 (無症状を含む)
189385例目	40代	女性	生駒市	軽症 (無症状を含む)
189386例目	70代	男性	平群町	軽症 (無症状を含む)
189387例目	20代	女性	平群町	軽症 (無症状を含む)
189388例目	50代	女性	平群町	軽症 (無症状を含む)
189389例目	50代	男性	天理市	軽症 (無症状を含む)
189390例目	10代	女性	三郷町	軽症 (無症状を含む)
189391例目	40代	女性	生駒市	軽症 (無症状を含む)
189392例目	30代	女性	生駒市	軽症 (無症状を含む)
189393例目	70代	女性	生駒市	中等症
189394例目	20代	男性	生駒市	軽症 (無症状を含む)
189395例目	70代	男性	生駒市	軽症 (無症状を含む)
189396例目	60代	女性	生駒市	軽症 (無症状を含む)
189397例目	30代	男性	生駒市	軽症 (無症状を含む)
189398例目	40代	男性	生駒市	軽症 (無症状を含む)

感染者	年代	性別	居住地	現在の状態
189399例目	80代	女性	平群町	軽症 (無症状を含む)
189400例目	10歳未満	男性	天理市	軽症 (無症状を含む)
189401例目	20代	男性	平群町	軽症 (無症状を含む)
189402例目	40代	男性	平群町	軽症 (無症状を含む)
189403例目	40代	男性	天理市	軽症 (無症状を含む)
189404例目	10歳未満	女性	大和郡山市	軽症 (無症状を含む)
189405例目	10歳未満	女性	天理市	軽症 (無症状を含む)
189406例目	20代	男性	天理市	軽症 (無症状を含む)
189407例目	20代	女性	天理市	軽症 (無症状を含む)
189408例目	40代	女性	生駒市	軽症 (無症状を含む)
189409例目	50代	女性	三郷町	軽症 (無症状を含む)
189410例目	40代	男性	斑鳩町	軽症 (無症状を含む)
189411例目	50代	女性	平群町	軽症 (無症状を含む)
189412例目	50代	男性	平群町	軽症 (無症状を含む)
189413例目	10歳未満	男性	斑鳩町	軽症 (無症状を含む)
189414例目	30代	男性	生駒市	軽症 (無症状を含む)
189415例目	20代	女性	生駒市	軽症 (無症状を含む)
189416例目	60代	男性	生駒市	軽症 (無症状を含む)
189417例目	40代	女性	大和郡山市	軽症 (無症状を含む)
189418例目	80代	女性	平群町	軽症 (無症状を含む)
189419例目	50代	女性	天理市	軽症 (無症状を含む)
189420例目	60代	女性	天理市	軽症 (無症状を含む)
189421例目	40代	女性	生駒市	軽症 (無症状を含む)

感染者	年代	性別	居住地	現在の状態
189422例目	50代	女性	山添村	軽症 (無症状を含む)
189423例目	70代	男性	大和郡山市	軽症 (無症状を含む)
189424例目	20代	女性	天理市	軽症 (無症状を含む)
189425例目	40代	女性	大和郡山市	軽症 (無症状を含む)
189426例目	20代	男性	天理市	軽症 (無症状を含む)
189427例目 ※県外重複例	60代	女性	山添村	軽症 (無症状を含む)
189428例目	10歳未満	男性	天理市	軽症 (無症状を含む)
189429例目	10歳未満	女性	大和郡山市	軽症 (無症状を含む)
189430例目	40代	女性	大和郡山市	軽症 (無症状を含む)
189431例目	20代	女性	天理市	軽症 (無症状を含む)
189432例目	30代	男性	生駒市	軽症 (無症状を含む)
189433例目	30代	女性	三郷町	軽症 (無症状を含む)
189434例目	40代	男性	三郷町	軽症 (無症状を含む)
189435例目	40代	男性	大和郡山市	軽症 (無症状を含む)
189436例目	80代	女性	平群町	軽症 (無症状を含む)
189437例目	10代	女性	大和郡山市	軽症 (無症状を含む)
189438例目	10代	女性	大和郡山市	軽症 (無症状を含む)
189439例目	40代	男性	天理市	軽症 (無症状を含む)
189440例目	20代	男性	生駒市	軽症 (無症状を含む)
189441例目	80代	女性	三郷町	軽症 (無症状を含む)
189442例目	50代	男性	三郷町	軽症 (無症状を含む)
189443例目	10歳未満	女性	大和郡山市	軽症 (無症状を含む)
189444例目	20代	男性	大和郡山市	軽症 (無症状を含む)



感染者	年代	性別	居住地	現在の状態
189445例目	10代	女性	生駒市	軽症 (無症状を含む)
189446例目	30代	男性	生駒市	軽症 (無症状を含む)
189447例目	20代	男性	生駒市	軽症 (無症状を含む)
189448例目	40代	男性	天理市	軽症 (無症状を含む)
189449例目	50代	女性	天理市	軽症 (無症状を含む)
189450例目	30代	男性	天理市	軽症 (無症状を含む)
189451例目	70代	女性	生駒市	軽症 (無症状を含む)
189452例目	10歳未満	女性	大和郡山市	軽症 (無症状を含む)
189453例目	30代	女性	大和郡山市	軽症 (無症状を含む)
189454例目	40代	女性	生駒市	軽症 (無症状を含む)
189455例目	40代	男性	生駒市	軽症 (無症状を含む)
189456例目	30代	男性	平群町	軽症 (無症状を含む)
189457例目	20代	男性	生駒市	軽症 (無症状を含む)
189458例目	50代	女性	生駒市	軽症 (無症状を含む)
189459例目	60代	男性	生駒市	軽症 (無症状を含む)
189460例目	40代	男性	大和郡山市	軽症 (無症状を含む)
189461例目 ※県外重複例	70代	女性	山添村	軽症 (無症状を含む)
189462例目	60代	男性	大和郡山市	軽症 (無症状を含む)
189463例目	20代	女性	大和郡山市	軽症 (無症状を含む)
189464例目	90代	男性	生駒市	中等症
189465例目	10代	女性	天理市	軽症 (無症状を含む)
189466例目	20代	男性	天理市	軽症 (無症状を含む)
189467例目	20代	女性	天理市	軽症 (無症状を含む)

感染者	年代	性別	居住地	現在の状態
189468例目	20代	男性	天理市	軽症 (無症状を含む)
189469例目	60代	女性	大和郡山市	軽症 (無症状を含む)
189470例目	40代	女性	大和郡山市	軽症 (無症状を含む)
189471例目	40代	女性	生駒市	軽症 (無症状を含む)
189472例目	50代	男性	天理市	軽症 (無症状を含む)
189473例目	40代	男性	天理市	軽症 (無症状を含む)
189474例目	20代	女性	天理市	軽症 (無症状を含む)
189475例目	20代	男性	大和郡山市	軽症 (無症状を含む)
189476例目	10代	男性	大和郡山市	軽症 (無症状を含む)
189477例目	20代	男性	大和郡山市	軽症 (無症状を含む)
189478例目	30代	男性	大和郡山市	軽症 (無症状を含む)
189479例目	50代	男性	天理市	軽症 (無症状を含む)
189480例目	30代	女性	大和郡山市	軽症 (無症状を含む)
189481例目	40代	女性	大和郡山市	軽症 (無症状を含む)
189482例目	10代	男性	大和郡山市	軽症 (無症状を含む)
189483例目	10代	男性	大和郡山市	軽症 (無症状を含む)
189484例目	20代	男性	天理市	軽症 (無症状を含む)
189485例目	10代	男性	天理市	軽症 (無症状を含む)
189486例目	20代	男性	天理市	軽症 (無症状を含む)
189487例目	20代	男性	天理市	軽症 (無症状を含む)
189488例目	70代	男性	天理市	軽症 (無症状を含む)
189489例目	10代	女性	天理市	軽症 (無症状を含む)
189490例目	50代	男性	斑鳩町	軽症 (無症状を含む)

感染者	年代	性別	居住地	現在の状態
189491例目	70代	男性	生駒市	死亡
189492例目	60代	男性	桜井市	軽症 (無症状を含む)
189493例目	10歳未満	男性	香芝市	軽症 (無症状を含む)
189494例目	40代	女性	橿原市	軽症 (無症状を含む)
189495例目	40代	男性	橿原市	軽症 (無症状を含む)
189496例目	20代	男性	桜井市	軽症 (無症状を含む)
189497例目	10歳未満	男性	橿原市	軽症 (無症状を含む)
189498例目	10代	男性	大和高田市	軽症 (無症状を含む)
189499例目	20代	男性	広陵町	軽症 (無症状を含む)
189500例目	30代	男性	橿原市	軽症 (無症状を含む)
189501例目	20代	男性	大和高田市	軽症 (無症状を含む)
189502例目	30代	女性	桜井市	軽症 (無症状を含む)
189503例目	10歳未満	男性	桜井市	軽症 (無症状を含む)
189504例目	10代	男性	宇陀市	軽症 (無症状を含む)
189505例目	30代	男性	田原本町	軽症 (無症状を含む)
189506例目	30代	男性	広陵町	軽症 (無症状を含む)
189507例目	20代	男性	葛城市	軽症 (無症状を含む)
189508例目	10代	女性	広陵町	軽症 (無症状を含む)
189509例目	40代	男性	広陵町	軽症 (無症状を含む)
189510例目	50代	男性	香芝市	軽症 (無症状を含む)
189511例目	40代	女性	橿原市	軽症 (無症状を含む)
189512例目	50代	男性	香芝市	軽症 (無症状を含む)
189513例目	60代	女性	大和高田市	軽症 (無症状を含む)

感染者	年代	性別	居住地	現在の状態
189514例目	10代	女性	葛城市	軽症 (無症状を含む)
189515例目	30代	男性	橿原市	軽症 (無症状を含む)
189516例目	40代	女性	広陵町	軽症 (無症状を含む)
189517例目	30代	男性	橿原市	軽症 (無症状を含む)
189518例目	30代	男性	香芝市	軽症 (無症状を含む)
189519例目	50代	女性	大和高田市	軽症 (無症状を含む)
189520例目	10歳未満	男性	橿原市	軽症 (無症状を含む)
189521例目	40代	女性	橿原市	軽症 (無症状を含む)
189522例目	10代	男性	桜井市	軽症 (無症状を含む)
189523例目	10歳未満	女性	宇陀市	軽症 (無症状を含む)
189524例目	30代	女性	桜井市	軽症 (無症状を含む)
189525例目	10歳未満	男性	桜井市	軽症 (無症状を含む)
189526例目	50代	女性	桜井市	軽症 (無症状を含む)
189527例目	20代	男性	大和高田市	軽症 (無症状を含む)
189528例目	40代	男性	川西町	軽症 (無症状を含む)
189529例目	50代	男性	宇陀市	軽症 (無症状を含む)
189530例目	20代	女性	葛城市	軽症 (無症状を含む)
189531例目	40代	男性	香芝市	軽症 (無症状を含む)
189532例目	50代	女性	御所市	軽症 (無症状を含む)
189533例目	40代	男性	橿原市	軽症 (無症状を含む)
189534例目	40代	女性	広陵町	軽症 (無症状を含む)
189535例目	10歳未満	女性	桜井市	軽症 (無症状を含む)
189536例目	10代	男性	桜井市	軽症 (無症状を含む)

感染者	年代	性別	居住地	現在の状態
189537例目	60代	男性	香芝市	軽症 (無症状を含む)
189538例目	10代	女性	広陵町	軽症 (無症状を含む)
189539例目	10代	男性	大和高田市	軽症 (無症状を含む)
189540例目	10代	女性	高取町	軽症 (無症状を含む)
189541例目	10代	女性	橿原市	軽症 (無症状を含む)
189542例目	10代	女性	香芝市	軽症 (無症状を含む)
189543例目	10歳未満	男性	香芝市	軽症 (無症状を含む)
189544例目	20代	女性	香芝市	軽症 (無症状を含む)
189545例目	50代	男性	香芝市	軽症 (無症状を含む)
189546例目	30代	男性	香芝市	軽症 (無症状を含む)
189547例目	20代	男性	橿原市	軽症 (無症状を含む)
189548例目	10代	女性	橿原市	軽症 (無症状を含む)
189549例目	10代	女性	香芝市	軽症 (無症状を含む)
189550例目	40代	男性	河合町	軽症 (無症状を含む)
189551例目	10歳未満	男性	橿原市	軽症 (無症状を含む)
189552例目	60代	女性	橿原市	軽症 (無症状を含む)
189553例目	10代	女性	田原本町	軽症 (無症状を含む)
189554例目	30代	男性	香芝市	軽症 (無症状を含む)
189555例目	40代	女性	香芝市	軽症 (無症状を含む)
189556例目	30代	女性	広陵町	軽症 (無症状を含む)
189557例目	40代	女性	橿原市	軽症 (無症状を含む)
189558例目	10代	女性	橿原市	軽症 (無症状を含む)
189559例目	10歳未満	女性	橿原市	軽症 (無症状を含む)

感染者	年代	性別	居住地	現在の状態
189560例目	10代	女性	香芝市	軽症 (無症状を含む)
189561例目	10代	男性	香芝市	軽症 (無症状を含む)
189562例目	30代	男性	橿原市	軽症 (無症状を含む)
189563例目	10代	男性	香芝市	軽症 (無症状を含む)
189564例目	60代	女性	上牧町	軽症 (無症状を含む)
189565例目	30代	男性	橿原市	軽症 (無症状を含む)
189566例目	20代	女性	上牧町	軽症 (無症状を含む)
189567例目	10代	男性	香芝市	軽症 (無症状を含む)
189568例目	20代	男性	香芝市	軽症 (無症状を含む)
189569例目	30代	女性	香芝市	軽症 (無症状を含む)
189570例目	50代	女性	橿原市	軽症 (無症状を含む)
189571例目	20代	男性	橿原市	軽症 (無症状を含む)
189572例目	10代	男性	王寺町	軽症 (無症状を含む)
189573例目	10歳未満	女性	王寺町	軽症 (無症状を含む)
189574例目	30代	女性	葛城市	軽症 (無症状を含む)
189575例目	50代	女性	王寺町	軽症 (無症状を含む)
189576例目	50代	女性	橿原市	軽症 (無症状を含む)
189577例目	50代	女性	橿原市	軽症 (無症状を含む)
189578例目	20代	女性	橿原市	軽症 (無症状を含む)
189579例目	60代	女性	香芝市	軽症 (無症状を含む)
189580例目	30代	女性	香芝市	軽症 (無症状を含む)
189581例目	60代	女性	香芝市	軽症 (無症状を含む)
189582例目	40代	男性	香芝市	軽症 (無症状を含む)

感染者	年代	性別	居住地	現在の状態
189583例目	10代	女性	桜井市	軽症 (無症状を含む)
189584例目	30代	女性	広陵町	軽症 (無症状を含む)
189585例目	50代	女性	桜井市	軽症 (無症状を含む)
189586例目	50代	女性	橿原市	軽症 (無症状を含む)
189587例目	50代	男性	橿原市	軽症 (無症状を含む)
189588例目	50代	男性	王寺町	軽症 (無症状を含む)
189589例目	40代	女性	王寺町	軽症 (無症状を含む)
189590例目	20代	女性	香芝市	軽症 (無症状を含む)
189591例目	40代	女性	橿原市	軽症 (無症状を含む)
189592例目	30代	女性	橿原市	軽症 (無症状を含む)
189593例目	10代	女性	広陵町	軽症 (無症状を含む)
189594例目	50代	男性	広陵町	軽症 (無症状を含む)
189595例目	30代	男性	広陵町	軽症 (無症状を含む)
189596例目	10代	女性	香芝市	軽症 (無症状を含む)
189597例目	20代	女性	葛城市	軽症 (無症状を含む)
189598例目	30代	男性	広陵町	軽症 (無症状を含む)
189599例目	30代	女性	広陵町	軽症 (無症状を含む)
189600例目	40代	男性	広陵町	軽症 (無症状を含む)
189601例目	10歳未満	男性	広陵町	軽症 (無症状を含む)
189602例目	50代	男性	広陵町	軽症 (無症状を含む)
189603例目	10代	女性	広陵町	軽症 (無症状を含む)
189604例目	20代	男性	広陵町	軽症 (無症状を含む)
189605例目	30代	男性	葛城市	軽症 (無症状を含む)

感染者	年代	性別	居住地	現在の状態
189606例目	10歳未満	男性	檀原市	軽症 (無症状を含む)
189607例目	10歳未満	女性	檀原市	軽症 (無症状を含む)
189608例目	10代	女性	檀原市	軽症 (無症状を含む)
189609例目	30代	女性	檀原市	軽症 (無症状を含む)
189610例目	30代	女性	檀原市	軽症 (無症状を含む)
189611例目	50代	女性	田原本町	軽症 (無症状を含む)
189612例目	30代	男性	檀原市	軽症 (無症状を含む)
189613例目	60代	男性	田原本町	軽症 (無症状を含む)
189614例目	20代	男性	田原本町	軽症 (無症状を含む)
189615例目	20代	男性	檀原市	軽症 (無症状を含む)
189616例目	60代	女性	檀原市	軽症 (無症状を含む)
189617例目	30代	男性	河合町	軽症 (無症状を含む)
189618例目	20代	男性	河合町	軽症 (無症状を含む)
189619例目	20代	女性	檀原市	軽症 (無症状を含む)
189620例目	10歳未満	女性	檀原市	軽症 (無症状を含む)
189621例目	10代	女性	宇陀市	軽症 (無症状を含む)
189622例目	10代	男性	桜井市	軽症 (無症状を含む)
189623例目	10代	女性	檀原市	軽症 (無症状を含む)
189624例目	10代	女性	檀原市	軽症 (無症状を含む)
189625例目	10歳未満	女性	桜井市	軽症 (無症状を含む)
189626例目	30代	女性	香芝市	軽症 (無症状を含む)
189627例目	10代	女性	広陵町	軽症 (無症状を含む)
189628例目	10歳未満	男性	広陵町	軽症 (無症状を含む)



感染者	年代	性別	居住地	現在の状態
189629例目	50代	女性	桜井市	軽症 (無症状を含む)
189630例目	50代	男性	曾爾村	軽症 (無症状を含む)
189631例目	30代	男性	檀原市	軽症 (無症状を含む)
189632例目	10代	女性	桜井市	軽症 (無症状を含む)
189633例目	40代	女性	桜井市	軽症 (無症状を含む)
189634例目	10歳未満	男性	上牧町	軽症 (無症状を含む)
189635例目	40代	女性	河合町	軽症 (無症状を含む)
189636例目	30代	女性	広陵町	軽症 (無症状を含む)
189637例目	20代	女性	宇陀市	軽症 (無症状を含む)
189638例目	20代	女性	葛城市	軽症 (無症状を含む)
189639例目	40代	男性	上牧町	軽症 (無症状を含む)
189640例目	20代	女性	上牧町	軽症 (無症状を含む)
189641例目	20代	女性	檀原市	軽症 (無症状を含む)
189642例目	10歳未満	男性	桜井市	軽症 (無症状を含む)
189643例目	10歳未満	女性	桜井市	軽症 (無症状を含む)
189644例目	30代	女性	桜井市	軽症 (無症状を含む)
189645例目	10歳未満	女性	檀原市	軽症 (無症状を含む)
189646例目	10歳未満	男性	桜井市	軽症 (無症状を含む)
189647例目	20代	男性	桜井市	軽症 (無症状を含む)
189648例目	40代	女性	大和高田市	軽症 (無症状を含む)
189649例目	10代	男性	桜井市	軽症 (無症状を含む)
189650例目	40代	女性	檀原市	軽症 (無症状を含む)
189651例目	60代	男性	王寺町	軽症 (無症状を含む)

感染者	年代	性別	居住地	現在の状態
189652例目	40代	女性	王寺町	軽症 (無症状を含む)
189653例目	30代	男性	橿原市	軽症 (無症状を含む)
189654例目	40代	女性	上牧町	軽症 (無症状を含む)
189655例目	10歳未満	男性	香芝市	軽症 (無症状を含む)
189656例目	10歳未満	女性	広陵町	軽症 (無症状を含む)
189657例目	30代	女性	桜井市	軽症 (無症状を含む)
189658例目	10代	男性	橿原市	軽症 (無症状を含む)
189659例目	50代	男性	橿原市	軽症 (無症状を含む)
189660例目	20代	女性	桜井市	軽症 (無症状を含む)
189661例目	20代	女性	宇陀市	軽症 (無症状を含む)
189662例目	10歳未満	女性	田原本町	軽症 (無症状を含む)
189663例目	20代	男性	桜井市	軽症 (無症状を含む)
189664例目	10歳未満	男性	桜井市	軽症 (無症状を含む)
189665例目	20代	女性	香芝市	軽症 (無症状を含む)
189666例目	30代	女性	葛城市	軽症 (無症状を含む)
189667例目	40代	女性	橿原市	軽症 (無症状を含む)
189668例目	10代	女性	桜井市	軽症 (無症状を含む)
189669例目	50代	女性	香芝市	軽症 (無症状を含む)
189670例目	30代	女性	広陵町	軽症 (無症状を含む)
189671例目	40代	女性	広陵町	軽症 (無症状を含む)
189672例目	20代	男性	香芝市	軽症 (無症状を含む)
189673例目	10代	男性	三宅町	軽症 (無症状を含む)
189674例目	10代	女性	橿原市	軽症 (無症状を含む)

感染者	年代	性別	居住地	現在の状態
189675例目	10代	男性	田原本町	軽症 (無症状を含む)
189676例目	30代	男性	三宅町	軽症 (無症状を含む)
189677例目	40代	女性	三宅町	軽症 (無症状を含む)
189678例目	60代	男性	上牧町	軽症 (無症状を含む)
189679例目	10代	女性	田原本町	軽症 (無症状を含む)
189680例目	10代	男性	田原本町	軽症 (無症状を含む)
189681例目	40代	女性	田原本町	軽症 (無症状を含む)
189682例目	40代	男性	上牧町	軽症 (無症状を含む)
189683例目	40代	女性	王寺町	軽症 (無症状を含む)
189684例目	10歳未満	男性	香芝市	軽症 (無症状を含む)
189685例目	10歳未満	女性	香芝市	軽症 (無症状を含む)
189686例目	10歳未満	女性	広陵町	軽症 (無症状を含む)
189687例目	30代	男性	広陵町	軽症 (無症状を含む)
189688例目	40代	男性	広陵町	軽症 (無症状を含む)
189689例目	40代	女性	香芝市	軽症 (無症状を含む)
189690例目	20代	男性	香芝市	軽症 (無症状を含む)
189691例目	50代	男性	広陵町	軽症 (無症状を含む)
189692例目	40代	女性	香芝市	軽症 (無症状を含む)
189693例目	40代	男性	香芝市	軽症 (無症状を含む)
189694例目	30代	女性	香芝市	軽症 (無症状を含む)
189695例目	30代	男性	広陵町	軽症 (無症状を含む)
189696例目	50代	女性	香芝市	軽症 (無症状を含む)
189697例目	20代	女性	香芝市	軽症 (無症状を含む)

感染者	年代	性別	居住地	現在の状態
189698例目	50代	女性	広陵町	軽症 (無症状を含む)
189699例目	30代	女性	香芝市	軽症 (無症状を含む)
189700例目	10代	女性	香芝市	軽症 (無症状を含む)
189701例目	40代	女性	香芝市	軽症 (無症状を含む)
189702例目	30代	男性	広陵町	軽症 (無症状を含む)
189703例目	10代	男性	橿原市	軽症 (無症状を含む)
189704例目	20代	女性	香芝市	軽症 (無症状を含む)
189705例目	40代	男性	桜井市	軽症 (無症状を含む)
189706例目	10歳未満	女性	桜井市	軽症 (無症状を含む)
189707例目	40代	男性	桜井市	軽症 (無症状を含む)
189708例目	40代	女性	桜井市	軽症 (無症状を含む)
189709例目	50代	女性	桜井市	軽症 (無症状を含む)
189710例目	30代	男性	河合町	軽症 (無症状を含む)
189711例目	50代	男性	桜井市	軽症 (無症状を含む)
189712例目	60代	女性	御所市	軽症 (無症状を含む)
189713例目	40代	女性	田原本町	軽症 (無症状を含む)
189714例目	20代	男性	桜井市	軽症 (無症状を含む)
189715例目	30代	男性	大和高田市	軽症 (無症状を含む)
189716例目	40代	男性	宇陀市	軽症 (無症状を含む)
189717例目	50代	女性	御所市	軽症 (無症状を含む)
189718例目	10代	男性	大和高田市	軽症 (無症状を含む)
189719例目	30代	女性	桜井市	軽症 (無症状を含む)
189720例目	40代	女性	田原本町	軽症 (無症状を含む)

感染者	年代	性別	居住地	現在の状態
189721例目	10歳未満	女性	桜井市	軽症 (無症状を含む)
189722例目	60代	女性	橿原市	軽症 (無症状を含む)
189723例目	20代	女性	桜井市	軽症 (無症状を含む)
189724例目	40代	男性	橿原市	軽症 (無症状を含む)
189725例目	30代	女性	明日香村	軽症 (無症状を含む)
189726例目	30代	男性	広陵町	軽症 (無症状を含む)
189727例目	30代	男性	高取町	軽症 (無症状を含む)
189728例目	30代	女性	上牧町	軽症 (無症状を含む)
189729例目	50代	女性	橿原市	軽症 (無症状を含む)
189730例目	30代	男性	高取町	軽症 (無症状を含む)
189731例目	30代	男性	橿原市	軽症 (無症状を含む)
189732例目	20代	男性	香芝市	軽症 (無症状を含む)
189733例目	30代	男性	桜井市	軽症 (無症状を含む)
189734例目	40代	女性	上牧町	軽症 (無症状を含む)
189735例目	10代	女性	上牧町	軽症 (無症状を含む)
189736例目	20代	男性	上牧町	軽症 (無症状を含む)
189737例目	30代	女性	上牧町	軽症 (無症状を含む)
189738例目	20代	男性	広陵町	軽症 (無症状を含む)
189739例目	40代	男性	上牧町	軽症 (無症状を含む)
189740例目	50代	女性	香芝市	軽症 (無症状を含む)
189741例目	50代	女性	大和高田市	軽症 (無症状を含む)
189742例目	10歳未満	男性	香芝市	軽症 (無症状を含む)
189743例目	40代	女性	河合町	軽症 (無症状を含む)

感染者	年代	性別	居住地	現在の状態
189744例目	30代	男性	香芝市	軽症 (無症状を含む)
189745例目	20代	女性	橿原市	軽症 (無症状を含む)
189746例目	60代	女性	河合町	軽症 (無症状を含む)
189747例目	40代	男性	三宅町	軽症 (無症状を含む)
189748例目	20代	男性	橿原市	軽症 (無症状を含む)
189749例目	60代	女性	橿原市	軽症 (無症状を含む)
189750例目	20代	男性	宇陀市	軽症 (無症状を含む)
189751例目	10歳未満	男性	上牧町	軽症 (無症状を含む)
189752例目	20代	男性	上牧町	軽症 (無症状を含む)
189753例目	20代	女性	上牧町	軽症 (無症状を含む)
189754例目	40代	男性	橿原市	軽症 (無症状を含む)
189755例目	20代	男性	大和高田市	軽症 (無症状を含む)
189756例目	30代	男性	大和高田市	軽症 (無症状を含む)
189757例目	30代	女性	橿原市	軽症 (無症状を含む)
189758例目	30代	男性	橿原市	軽症 (無症状を含む)
189759例目	40代	男性	香芝市	軽症 (無症状を含む)
189760例目	30代	女性	橿原市	軽症 (無症状を含む)
189761例目	10歳未満	男性	広陵町	軽症 (無症状を含む)
189762例目	20代	女性	葛城市	軽症 (無症状を含む)
189763例目	20代	女性	橿原市	軽症 (無症状を含む)
189764例目	30代	男性	大和高田市	軽症 (無症状を含む)
189765例目	40代	男性	橿原市	軽症 (無症状を含む)
189766例目	50代	男性	広陵町	軽症 (無症状を含む)

感染者	年代	性別	居住地	現在の状態
189767例目	10代	男性	香芝市	軽症 (無症状を含む)
189768例目	10代	女性	香芝市	軽症 (無症状を含む)
189769例目	30代	女性	桜井市	軽症 (無症状を含む)
189770例目	40代	男性	香芝市	軽症 (無症状を含む)
189771例目	10歳未満	男性	上牧町	軽症 (無症状を含む)
189772例目	40代	女性	桜井市	軽症 (無症状を含む)
189773例目	20代	男性	広陵町	軽症 (無症状を含む)
189774例目	10歳未満	女性	橿原市	軽症 (無症状を含む)
189775例目	50代	男性	田原本町	軽症 (無症状を含む)
189776例目	30代	女性	田原本町	軽症 (無症状を含む)
189777例目	10歳未満	女性	河合町	軽症 (無症状を含む)
189778例目	10代	女性	河合町	軽症 (無症状を含む)
189779例目	10代	男性	河合町	軽症 (無症状を含む)
189780例目	20代	女性	香芝市	軽症 (無症状を含む)
189781例目	50代	女性	川西町	軽症 (無症状を含む)
189782例目	10歳未満	男性	川西町	軽症 (無症状を含む)
189783例目	40代	男性	御所市	軽症 (無症状を含む)
189784例目	10代	男性	広陵町	軽症 (無症状を含む)
189785例目	10歳未満	女性	御所市	軽症 (無症状を含む)
189786例目	50代	女性	桜井市	軽症 (無症状を含む)
189787例目	50代	男性	御所市	軽症 (無症状を含む)
189788例目	20代	男性	御所市	軽症 (無症状を含む)
189789例目	20代	女性	葛城市	軽症 (無症状を含む)

感染者	年代	性別	居住地	現在の状態
189790例目	20代	女性	桜井市	軽症 (無症状を含む)
189791例目	50代	女性	桜井市	軽症 (無症状を含む)
189792例目	20代	女性	広陵町	軽症 (無症状を含む)
189793例目	10代	女性	宇陀市	軽症 (無症状を含む)
189794例目	10代	男性	宇陀市	軽症 (無症状を含む)
189795例目	40代	男性	田原本町	軽症 (無症状を含む)
189796例目	50代	女性	三宅町	軽症 (無症状を含む)
189797例目	20代	女性	三宅町	軽症 (無症状を含む)
189798例目	30代	男性	三宅町	軽症 (無症状を含む)
189799例目	60代	男性	橿原市	軽症 (無症状を含む)
189800例目	10歳未満	女性	橿原市	軽症 (無症状を含む)
189801例目	40代	女性	香芝市	軽症 (無症状を含む)
189802例目	40代	女性	広陵町	軽症 (無症状を含む)
189803例目	50代	男性	香芝市	軽症 (無症状を含む)
189804例目	60代	女性	香芝市	軽症 (無症状を含む)
189805例目	20代	女性	香芝市	軽症 (無症状を含む)
189806例目	10代	女性	香芝市	軽症 (無症状を含む)
189807例目	40代	男性	宇陀市	軽症 (無症状を含む)
189808例目	10代	男性	香芝市	軽症 (無症状を含む)
189809例目	10代	女性	橿原市	軽症 (無症状を含む)
189810例目	30代	女性	大和高田市	軽症 (無症状を含む)
189811例目	40代	女性	香芝市	軽症 (無症状を含む)
189812例目	20代	男性	桜井市	軽症 (無症状を含む)



感染者	年代	性別	居住地	現在の状態
189813例目	10代	女性	香芝市	軽症 (無症状を含む)
189814例目	10代	女性	広陵町	軽症 (無症状を含む)
189815例目	30代	男性	広陵町	軽症 (無症状を含む)
189816例目	40代	男性	香芝市	軽症 (無症状を含む)
189817例目	30代	女性	橿原市	軽症 (無症状を含む)
189818例目	60代	女性	広陵町	軽症 (無症状を含む)
189819例目	50代	女性	王寺町	軽症 (無症状を含む)
189820例目	50代	女性	王寺町	軽症 (無症状を含む)
189821例目	50代	女性	大和高田市	軽症 (無症状を含む)
189822例目	40代	女性	大和高田市	軽症 (無症状を含む)
189823例目	30代	女性	大和高田市	軽症 (無症状を含む)
189824例目	40代	男性	香芝市	軽症 (無症状を含む)
189825例目	10代	男性	広陵町	軽症 (無症状を含む)
189826例目	10歳未満	男性	河合町	軽症 (無症状を含む)
189827例目	20代	女性	桜井市	軽症 (無症状を含む)
189828例目	40代	男性	橿原市	軽症 (無症状を含む)
189829例目	20代	女性	桜井市	軽症 (無症状を含む)
189830例目	20代	男性	大和高田市	軽症 (無症状を含む)
189831例目	20代	女性	橿原市	軽症 (無症状を含む)
189832例目	60代	女性	橿原市	軽症 (無症状を含む)
189833例目	40代	男性	広陵町	軽症 (無症状を含む)
189834例目	10歳未満	男性	広陵町	軽症 (無症状を含む)
189835例目	50代	女性	宇陀市	軽症 (無症状を含む)

感染者	年代	性別	居住地	現在の状態
189836例目	10歳未満	男性	広陵町	軽症 (無症状を含む)
189837例目	10代	男性	王寺町	軽症 (無症状を含む)
189838例目	10歳未満	女性	香芝市	軽症 (無症状を含む)
189839例目	10歳未満	男性	香芝市	軽症 (無症状を含む)
189840例目	10歳未満	男性	王寺町	軽症 (無症状を含む)
189841例目	30代	女性	橿原市	軽症 (無症状を含む)
189842例目	20代	女性	橿原市	軽症 (無症状を含む)
189843例目	40代	男性	橿原市	軽症 (無症状を含む)
189844例目	40代	女性	桜井市	軽症 (無症状を含む)
189845例目	40代	女性	橿原市	軽症 (無症状を含む)
189846例目	50代	男性	橿原市	軽症 (無症状を含む)
189847例目	10代	男性	橿原市	軽症 (無症状を含む)
189848例目	40代	男性	桜井市	軽症 (無症状を含む)
189849例目	10代	女性	橿原市	軽症 (無症状を含む)
189850例目	10代	男性	上牧町	軽症 (無症状を含む)
189851例目	40代	女性	香芝市	軽症 (無症状を含む)
189852例目	30代	男性	香芝市	軽症 (無症状を含む)
189853例目	40代	女性	香芝市	軽症 (無症状を含む)
189854例目	50代	男性	橿原市	軽症 (無症状を含む)
189855例目	10代	男性	橿原市	軽症 (無症状を含む)
189856例目	40代	男性	橿原市	軽症 (無症状を含む)
189857例目	40代	女性	田原本町	軽症 (無症状を含む)
189858例目	20代	男性	田原本町	軽症 (無症状を含む)

感染者	年代	性別	居住地	現在の状態
189859例目	20代	男性	香芝市	軽症 (無症状を含む)
189860例目	20代	男性	橿原市	軽症 (無症状を含む)
189861例目	20代	女性	橿原市	軽症 (無症状を含む)
189862例目	40代	女性	広陵町	軽症 (無症状を含む)
189863例目	40代	男性	桜井市	軽症 (無症状を含む)
189864例目	50代	男性	田原本町	軽症 (無症状を含む)
189865例目	50代	男性	橿原市	軽症 (無症状を含む)
189866例目	60代	男性	橿原市	軽症 (無症状を含む)
189867例目	50代	男性	橿原市	軽症 (無症状を含む)
189868例目	60代	女性	橿原市	軽症 (無症状を含む)
189869例目	30代	女性	橿原市	軽症 (無症状を含む)
189870例目	10代	男性	橿原市	軽症 (無症状を含む)
189871例目	60代	男性	橿原市	軽症 (無症状を含む)
189872例目	50代	女性	香芝市	軽症 (無症状を含む)
189873例目	10代	男性	香芝市	軽症 (無症状を含む)
189874例目	20代	男性	香芝市	軽症 (無症状を含む)
189875例目	20代	女性	香芝市	軽症 (無症状を含む)
189876例目	40代	男性	河合町	軽症 (無症状を含む)
189877例目	50代	女性	河合町	軽症 (無症状を含む)
189878例目	30代	男性	広陵町	軽症 (無症状を含む)
189879例目	20代	男性	橿原市	軽症 (無症状を含む)
189880例目	40代	女性	大和高田市	軽症 (無症状を含む)
189881例目	10歳未満	女性	橿原市	軽症 (無症状を含む)

感染者	年代	性別	居住地	現在の状態
189882例目	30代	男性	檀原市	軽症 (無症状を含む)
189883例目	20代	女性	檀原市	軽症 (無症状を含む)
189884例目	20代	女性	田原本町	軽症 (無症状を含む)
189885例目	20代	女性	宇陀市	軽症 (無症状を含む)
189886例目	10代	男性	檀原市	軽症 (無症状を含む)
189887例目	50代	男性	檀原市	軽症 (無症状を含む)
189888例目	50代	女性	檀原市	軽症 (無症状を含む)
189889例目	10代	男性	檀原市	軽症 (無症状を含む)
189890例目	40代	女性	香芝市	軽症 (無症状を含む)
189891例目	30代	女性	香芝市	軽症 (無症状を含む)
189892例目	60代	女性	桜井市	軽症 (無症状を含む)
189893例目	20代	女性	桜井市	軽症 (無症状を含む)
189894例目	20代	女性	広陵町	軽症 (無症状を含む)
189895例目	10歳未満	男性	広陵町	軽症 (無症状を含む)
189896例目	30代	男性	檀原市	軽症 (無症状を含む)
189897例目	60代	女性	宇陀市	軽症 (無症状を含む)
189898例目	20代	男性	檀原市	軽症 (無症状を含む)
189899例目	40代	女性	田原本町	軽症 (無症状を含む)
189900例目	10歳未満	男性	王寺町	軽症 (無症状を含む)
189901例目	10歳未満	女性	香芝市	軽症 (無症状を含む)
189902例目	10歳未満	男性	広陵町	軽症 (無症状を含む)
189903例目	10歳未満	男性	広陵町	軽症 (無症状を含む)
189904例目	40代	女性	檀原市	軽症 (無症状を含む)

感染者	年代	性別	居住地	現在の状態
189905例目	50代	女性	広陵町	軽症 (無症状を含む)
189906例目	30代	女性	広陵町	軽症 (無症状を含む)
189907例目	50代	女性	香芝市	軽症 (無症状を含む)
189908例目	40代	男性	橿原市	軽症 (無症状を含む)
189909例目	50代	女性	宇陀市	軽症 (無症状を含む)
189910例目	40代	男性	曾爾村	軽症 (無症状を含む)
189911例目	50代	女性	香芝市	軽症 (無症状を含む)
189912例目	50代	男性	広陵町	軽症 (無症状を含む)
189913例目	10歳未満	女性	広陵町	軽症 (無症状を含む)
189914例目	40代	女性	河合町	軽症 (無症状を含む)
189915例目	50代	男性	河合町	軽症 (無症状を含む)
189916例目	10歳未満	男性	橿原市	軽症 (無症状を含む)
189917例目	30代	男性	橿原市	軽症 (無症状を含む)
189918例目	20代	男性	橿原市	軽症 (無症状を含む)
189919例目	30代	女性	大和高田市	軽症 (無症状を含む)
189920例目	20代	男性	香芝市	軽症 (無症状を含む)
189921例目	10代	女性	広陵町	軽症 (無症状を含む)
189922例目	10代	男性	橿原市	軽症 (無症状を含む)
189923例目	50代	女性	橿原市	軽症 (無症状を含む)
189924例目	40代	女性	橿原市	軽症 (無症状を含む)
189925例目	50代	女性	橿原市	軽症 (無症状を含む)
189926例目	10代	女性	橿原市	軽症 (無症状を含む)
189927例目	10歳未満	女性	広陵町	軽症 (無症状を含む)

感染者	年代	性別	居住地	現在の状態
189928例目	40代	女性	橿原市	軽症 (無症状を含む)
189929例目	60代	女性	桜井市	軽症 (無症状を含む)
189930例目	60代	女性	橿原市	軽症 (無症状を含む)
189931例目	30代	女性	川西町	軽症 (無症状を含む)
189932例目	60代	女性	明日香村	軽症 (無症状を含む)
189933例目	30代	女性	大和高田市	軽症 (無症状を含む)
189934例目	50代	女性	宇陀市	軽症 (無症状を含む)
189935例目	30代	女性	香芝市	軽症 (無症状を含む)
189936例目	20代	女性	上牧町	軽症 (無症状を含む)
189937例目	60代	女性	大和高田市	軽症 (無症状を含む)
189938例目	20代	男性	田原本町	軽症 (無症状を含む)
189939例目	40代	女性	大和高田市	軽症 (無症状を含む)
189940例目	10歳未満	女性	大和高田市	軽症 (無症状を含む)
189941例目	40代	女性	大和高田市	軽症 (無症状を含む)
189942例目	10代	女性	香芝市	軽症 (無症状を含む)
189943例目	40代	女性	香芝市	軽症 (無症状を含む)
189944例目	50代	女性	香芝市	軽症 (無症状を含む)
189945例目	10代	女性	広陵町	軽症 (無症状を含む)
189946例目	10代	男性	上牧町	軽症 (無症状を含む)
189947例目	10歳未満	女性	上牧町	軽症 (無症状を含む)
189948例目	50代	女性	河合町	軽症 (無症状を含む)
189949例目	50代	男性	橿原市	軽症 (無症状を含む)
189950例目	60代	男性	御所市	軽症 (無症状を含む)

感染者	年代	性別	居住地	現在の状態
189951例目	50代	男性	川西町	軽症 (無症状を含む)
189952例目	50代	男性	桜井市	軽症 (無症状を含む)
189953例目	10代	女性	桜井市	軽症 (無症状を含む)
189954例目	10代	女性	橿原市	軽症 (無症状を含む)
189955例目	10代	女性	田原本町	軽症 (無症状を含む)
189956例目	30代	女性	香芝市	軽症 (無症状を含む)
189957例目	20代	男性	田原本町	軽症 (無症状を含む)
189958例目	30代	男性	大和高田市	軽症 (無症状を含む)
189959例目	10代	男性	香芝市	軽症 (無症状を含む)
189960例目	50代	女性	香芝市	軽症 (無症状を含む)
189961例目	20代	女性	広陵町	軽症 (無症状を含む)
189962例目	10代	女性	広陵町	軽症 (無症状を含む)
189963例目	30代	男性	広陵町	軽症 (無症状を含む)
189964例目	10代	女性	広陵町	軽症 (無症状を含む)
189965例目	30代	女性	桜井市	軽症 (無症状を含む)
189966例目	60代	男性	橿原市	軽症 (無症状を含む)
189967例目	40代	女性	橿原市	軽症 (無症状を含む)
189968例目	10歳未満	女性	橿原市	軽症 (無症状を含む)
189969例目	20代	女性	橿原市	軽症 (無症状を含む)
189970例目	50代	男性	香芝市	軽症 (無症状を含む)
189971例目	50代	女性	香芝市	軽症 (無症状を含む)
189972例目	50代	女性	広陵町	軽症 (無症状を含む)
189973例目	40代	男性	香芝市	軽症 (無症状を含む)

感染者	年代	性別	居住地	現在の状態
189974例目	30代	女性	檀原市	軽症 (無症状を含む)
189975例目	10歳未満	男性	香芝市	軽症 (無症状を含む)
189976例目	30代	女性	香芝市	軽症 (無症状を含む)
189977例目	50代	男性	広陵町	軽症 (無症状を含む)
189978例目	50代	女性	宇陀市	軽症 (無症状を含む)
189979例目	10代	女性	王寺町	軽症 (無症状を含む)
189980例目	10代	男性	王寺町	軽症 (無症状を含む)
189981例目	30代	男性	王寺町	軽症 (無症状を含む)
189982例目	40代	女性	明日香村	軽症 (無症状を含む)
189983例目	40代	女性	桜井市	軽症 (無症状を含む)
189984例目	40代	女性	桜井市	軽症 (無症状を含む)
189985例目	30代	女性	葛城市	軽症 (無症状を含む)
189986例目	10歳未満	女性	葛城市	軽症 (無症状を含む)
189987例目	10代	男性	葛城市	軽症 (無症状を含む)
189988例目	10代	男性	大和高田市	軽症 (無症状を含む)
189989例目	50代	女性	大和高田市	軽症 (無症状を含む)
189990例目	40代	男性	大和高田市	軽症 (無症状を含む)
189991例目	10代	女性	香芝市	軽症 (無症状を含む)
189992例目	10代	男性	広陵町	軽症 (無症状を含む)
189993例目	40代	男性	大和高田市	軽症 (無症状を含む)
189994例目	20代	女性	大和高田市	軽症 (無症状を含む)
189995例目	10代	女性	大和高田市	軽症 (無症状を含む)
189996例目	10歳未満	男性	香芝市	軽症 (無症状を含む)



感染者	年代	性別	居住地	現在の状態
189997例目	10歳未満	女性	橿原市	軽症 (無症状を含む)
189998例目	10歳未満	女性	葛城市	軽症 (無症状を含む)
189999例目	10代	女性	橿原市	軽症 (無症状を含む)
190000例目	40代	男性	広陵町	軽症 (無症状を含む)
190001例目	30代	女性	橿原市	軽症 (無症状を含む)
190002例目	10歳未満	男性	橿原市	軽症 (無症状を含む)
190003例目	30代	男性	橿原市	軽症 (無症状を含む)
190004例目	40代	女性	河合町	軽症 (無症状を含む)
190005例目	20代	女性	橿原市	軽症 (無症状を含む)
190006例目	40代	女性	香芝市	軽症 (無症状を含む)
190007例目	40代	男性	桜井市	軽症 (無症状を含む)
190008例目	10歳未満	女性	宇陀市	軽症 (無症状を含む)
190009例目	60代	男性	大和高田市	軽症 (無症状を含む)
190010例目	10代	女性	橿原市	軽症 (無症状を含む)
190011例目	50代	女性	橿原市	軽症 (無症状を含む)
190012例目	40代	女性	橿原市	軽症 (無症状を含む)
190013例目	20代	男性	葛城市	軽症 (無症状を含む)
190014例目	50代	女性	大和高田市	軽症 (無症状を含む)
190015例目	50代	男性	上牧町	軽症 (無症状を含む)
190016例目	40代	女性	大和高田市	軽症 (無症状を含む)
190017例目	40代	女性	桜井市	軽症 (無症状を含む)
190018例目	10代	女性	桜井市	軽症 (無症状を含む)
190019例目	40代	男性	大和高田市	軽症 (無症状を含む)

感染者	年代	性別	居住地	現在の状態
190020例目	10代	男性	大和高田市	軽症 (無症状を含む)
190021例目	40代	男性	葛城市	軽症 (無症状を含む)
190022例目	40代	女性	橿原市	軽症 (無症状を含む)
190023例目	10代	男性	橿原市	軽症 (無症状を含む)
190024例目	10代	女性	橿原市	軽症 (無症状を含む)
190025例目	20代	女性	上牧町	軽症 (無症状を含む)
190026例目	30代	男性	葛城市	軽症 (無症状を含む)
190027例目	10代	女性	葛城市	軽症 (無症状を含む)
190028例目	30代	女性	葛城市	軽症 (無症状を含む)
190029例目	10歳未満	女性	葛城市	軽症 (無症状を含む)
190030例目	20代	女性	橿原市	軽症 (無症状を含む)
190031例目	10代	男性	大和高田市	軽症 (無症状を含む)
190032例目	30代	男性	大和高田市	軽症 (無症状を含む)
190033例目	20代	男性	大和高田市	軽症 (無症状を含む)
190034例目	20代	女性	大和高田市	軽症 (無症状を含む)
190035例目	20代	男性	広陵町	軽症 (無症状を含む)
190036例目	30代	男性	三宅町	軽症 (無症状を含む)
190037例目	10代	女性	大和高田市	軽症 (無症状を含む)
190038例目	50代	男性	香芝市	軽症 (無症状を含む)
190039例目	30代	女性	香芝市	軽症 (無症状を含む)
190040例目	40代	男性	香芝市	軽症 (無症状を含む)
190041例目	10代	女性	香芝市	軽症 (無症状を含む)
190042例目	30代	男性	橿原市	軽症 (無症状を含む)

感染者	年代	性別	居住地	現在の状態
190043例目	40代	男性	香芝市	軽症 (無症状を含む)
190044例目	10代	女性	香芝市	軽症 (無症状を含む)
190045例目	60代	女性	香芝市	軽症 (無症状を含む)
190046例目	20代	男性	香芝市	軽症 (無症状を含む)
190047例目	10歳未満	女性	香芝市	軽症 (無症状を含む)
190048例目	10歳未満	男性	香芝市	軽症 (無症状を含む)
190049例目	10歳未満	女性	香芝市	軽症 (無症状を含む)
190050例目 ※大阪府重複例	20代	男性	広陵町	軽症 (無症状を含む)
190051例目	70代	男性	御所市	軽症 (無症状を含む)
190052例目	50代	女性	大和高田市	軽症 (無症状を含む)
190053例目	70代	女性	河合町	軽症 (無症状を含む)
190054例目	60代	女性	橿原市	軽症 (無症状を含む)
190055例目	60代	男性	橿原市	軽症 (無症状を含む)
190056例目	50代	女性	広陵町	軽症 (無症状を含む)
190057例目	60代	女性	高取町	軽症 (無症状を含む)
190058例目	60代	女性	川西町	軽症 (無症状を含む)
190059例目	80代	女性	桜井市	軽症 (無症状を含む)
190060例目	80代	女性	大和高田市	軽症 (無症状を含む)
190061例目	10歳未満	男性	上牧町	軽症 (無症状を含む)
190062例目	70代	女性	橿原市	軽症 (無症状を含む)
190063例目	60代	男性	橿原市	軽症 (無症状を含む)
190064例目	80代	男性	広陵町	軽症 (無症状を含む)
190065例目	80代	女性	明日香村	軽症 (無症状を含む)

感染者	年代	性別	居住地	現在の状態
190066例目	60代	男性	上牧町	軽症 (無症状を含む)
190067例目	70代	女性	大和高田市	軽症 (無症状を含む)
190068例目	20代	男性	橿原市	軽症 (無症状を含む)
190069例目	90代	男性	宇陀市	中等症
190070例目	60代	女性	香芝市	軽症 (無症状を含む)
190071例目	90代	男性	大和高田市	中等症
190072例目	90代	女性	橿原市	軽症 (無症状を含む)
190073例目	70代	女性	橿原市	軽症 (無症状を含む)
190074例目	70代	男性	香芝市	軽症 (無症状を含む)
190075例目	50代	男性	王寺町	軽症 (無症状を含む)
190076例目	40代	女性	大和高田市	軽症 (無症状を含む)
190077例目	70代	女性	大和高田市	軽症 (無症状を含む)
190078例目	30代	女性	御所市	軽症 (無症状を含む)
190079例目	20代	女性	御所市	軽症 (無症状を含む)
190080例目	80代	女性	広陵町	中等症
190081例目	60代	女性	橿原市	軽症 (無症状を含む)
190082例目	70代	男性	橿原市	軽症 (無症状を含む)
190083例目	70代	男性	橿原市	軽症 (無症状を含む)
190084例目	30代	女性	香芝市	軽症 (無症状を含む)
190085例目	30代	男性	香芝市	軽症 (無症状を含む)
190086例目	60代	女性	香芝市	軽症 (無症状を含む)
190087例目	60代	女性	大和高田市	軽症 (無症状を含む)
190088例目	80代	男性	橿原市	軽症 (無症状を含む)

感染者	年代	性別	居住地	現在の状態
190089例目	80代	男性	橿原市	重症
190090例目	70代	男性	橿原市	軽症 (無症状を含む)
190091例目	70代	女性	橿原市	軽症 (無症状を含む)
190092例目	90代	男性	御杖村	軽症 (無症状を含む)
190093例目	50代	男性	王寺町	軽症 (無症状を含む)
190094例目	70代	男性	広陵町	軽症 (無症状を含む)
190095例目	70代	男性	桜井市	軽症 (無症状を含む)
190096例目	60代	男性	桜井市	軽症 (無症状を含む)
190097例目	60代	女性	桜井市	軽症 (無症状を含む)
190098例目	80代	女性	香芝市	軽症 (無症状を含む)
190099例目	50代	男性	香芝市	軽症 (無症状を含む)
190100例目	10歳未満	男性	田原本町	軽症 (無症状を含む)
190101例目	10歳未満	男性	香芝市	軽症 (無症状を含む)
190102例目	40代	男性	広陵町	軽症 (無症状を含む)
190103例目	10歳未満	女性	田原本町	軽症 (無症状を含む)
190104例目	50代	男性	葛城市	軽症 (無症状を含む)
190105例目	40代	男性	橿原市	軽症 (無症状を含む)
190106例目	70代	男性	橿原市	軽症 (無症状を含む)
190107例目	80代	女性	御所市	軽症 (無症状を含む)
190108例目	100歳以上	女性	橿原市	軽症 (無症状を含む)
190109例目	20代	男性	香芝市	軽症 (無症状を含む)
190110例目	50代	男性	桜井市	軽症 (無症状を含む)
190111例目	70代	男性	大和高田市	軽症 (無症状を含む)

感染者	年代	性別	居住地	現在の状態
190112例目	50代	男性	香芝市	中等症
190113例目	60代	女性	田原本町	軽症 (無症状を含む)
190114例目	60代	男性	王寺町	軽症 (無症状を含む)
190115例目	40代	男性	宇陀市	軽症 (無症状を含む)
190116例目	60代	男性	広陵町	軽症 (無症状を含む)
190117例目	70代	男性	橿原市	軽症 (無症状を含む)
190118例目	10代	男性	橿原市	軽症 (無症状を含む)
190119例目	10代	男性	大和高田市	軽症 (無症状を含む)
190120例目	20代	女性	橿原市	軽症 (無症状を含む)
190121例目	50代	男性	田原本町	軽症 (無症状を含む)
190122例目	30代	女性	王寺町	軽症 (無症状を含む)
190123例目	40代	女性	三宅町	軽症 (無症状を含む)
190124例目	40代	女性	桜井市	軽症 (無症状を含む)
190125例目	10歳未満	男性	桜井市	軽症 (無症状を含む)
190126例目	70代	女性	田原本町	軽症 (無症状を含む)
190127例目	40代	男性	桜井市	軽症 (無症状を含む)
190128例目	20代	男性	三宅町	軽症 (無症状を含む)
190129例目	30代	女性	桜井市	軽症 (無症状を含む)
190130例目	20代	男性	大和高田市	軽症 (無症状を含む)
190131例目	40代	女性	桜井市	軽症 (無症状を含む)
190132例目 ※大阪府重複例	40代	女性	香芝市	軽症 (無症状を含む)
190133例目	10代	男性	高取町	軽症 (無症状を含む)
190134例目	30代	男性	桜井市	軽症 (無症状を含む)

感染者	年代	性別	居住地	現在の状態
190135例目	10歳未満	女性	田原本町	軽症 (無症状を含む)
190136例目	30代	女性	葛城市	軽症 (無症状を含む)
190137例目	50代	男性	宇陀市	軽症 (無症状を含む)
190138例目	80代	男性	大和高田市	軽症 (無症状を含む)
190139例目	20代	女性	桜井市	軽症 (無症状を含む)
190140例目	60代	女性	大和高田市	軽症 (無症状を含む)
190141例目	70代	女性	大和高田市	軽症 (無症状を含む)
190142例目	40代	女性	大和高田市	軽症 (無症状を含む)
190143例目	20代	女性	大和高田市	軽症 (無症状を含む)
190144例目	50代	男性	大和高田市	軽症 (無症状を含む)
190145例目	20代	女性	大和高田市	軽症 (無症状を含む)
190146例目	10歳未満	女性	橿原市	軽症 (無症状を含む)
190147例目	20代	女性	香芝市	軽症 (無症状を含む)
190148例目	10歳未満	女性	葛城市	軽症 (無症状を含む)
190149例目	30代	男性	大和高田市	軽症 (無症状を含む)
190150例目	10代	女性	大和高田市	軽症 (無症状を含む)
190151例目	80代	男性	葛城市	中等症
190152例目	10代	男性	葛城市	軽症 (無症状を含む)
190153例目	70代	男性	大和高田市	軽症 (無症状を含む)
190154例目	30代	女性	大和高田市	軽症 (無症状を含む)
190155例目	10歳未満	男性	葛城市	軽症 (無症状を含む)
190156例目	10代	男性	大和高田市	軽症 (無症状を含む)
190157例目	10歳未満	男性	葛城市	軽症 (無症状を含む)

感染者	年代	性別	居住地	現在の状態
190158例目	10代	女性	橿原市	軽症 (無症状を含む)
190159例目 ※大阪府重複例	20代	女性	桜井市	軽症 (無症状を含む)
190160例目	50代	女性	宇陀市	軽症 (無症状を含む)
190161例目	30代	女性	橿原市	軽症 (無症状を含む)
190162例目	10代	女性	香芝市	軽症 (無症状を含む)
190163例目	60代	女性	香芝市	軽症 (無症状を含む)
190164例目	60代	男性	広陵町	軽症 (無症状を含む)
190165例目	50代	女性	香芝市	軽症 (無症状を含む)
190166例目	30代	女性	香芝市	軽症 (無症状を含む)
190167例目	30代	女性	香芝市	軽症 (無症状を含む)
190168例目	10代	男性	橿原市	軽症 (無症状を含む)
190169例目	10代	女性	橿原市	軽症 (無症状を含む)
190170例目	20代	女性	大和高田市	軽症 (無症状を含む)
190171例目	50代	男性	大和高田市	軽症 (無症状を含む)
190172例目	30代	女性	大和高田市	軽症 (無症状を含む)
190173例目	10歳未満	女性	上牧町	軽症 (無症状を含む)
190174例目	40代	男性	上牧町	軽症 (無症状を含む)
190175例目	10歳未満	女性	上牧町	軽症 (無症状を含む)
190176例目	40代	女性	宇陀市	軽症 (無症状を含む)
190177例目	70代	男性	大和高田市	軽症 (無症状を含む)
190178例目	70代	女性	大和高田市	軽症 (無症状を含む)
190179例目	40代	女性	上牧町	軽症 (無症状を含む)
190180例目	10代	女性	宇陀市	軽症 (無症状を含む)



感染者	年代	性別	居住地	現在の状態
190181例目	90代	女性	橿原市	軽症 (無症状を含む)
190182例目	90代	男性	橿原市	軽症 (無症状を含む)
190183例目	80代	女性	橿原市	軽症 (無症状を含む)
190184例目	30代	女性	葛城市	軽症 (無症状を含む)
190185例目	90代	女性	橿原市	軽症 (無症状を含む)
190186例目	90代	女性	曾爾村	軽症 (無症状を含む)
190187例目	80代	女性	橿原市	軽症 (無症状を含む)
190188例目	90代	女性	橿原市	軽症 (無症状を含む)
190189例目	90代	女性	橿原市	軽症 (無症状を含む)
190190例目	80代	女性	宇陀市	軽症 (無症状を含む)
190191例目	90代	女性	橿原市	軽症 (無症状を含む)
190192例目	80代	女性	橿原市	軽症 (無症状を含む)
190193例目	90代	女性	桜井市	軽症 (無症状を含む)
190194例目	90代	女性	橿原市	軽症 (無症状を含む)
190195例目	80代	女性	橿原市	軽症 (無症状を含む)
190196例目	80代	女性	橿原市	軽症 (無症状を含む)
190197例目	90代	女性	宇陀市	軽症 (無症状を含む)
190198例目	80代	女性	橿原市	軽症 (無症状を含む)
190199例目	80代	女性	橿原市	軽症 (無症状を含む)
190200例目	80代	女性	橿原市	軽症 (無症状を含む)
190201例目	90代	女性	橿原市	軽症 (無症状を含む)
190202例目	80代	男性	橿原市	軽症 (無症状を含む)
190203例目	90代	女性	橿原市	軽症 (無症状を含む)

感染者	年代	性別	居住地	現在の状態
190204例目	90代	女性	檀原市	軽症 (無症状を含む)
190205例目	70代	女性	檀原市	軽症 (無症状を含む)
190206例目	70代	男性	香芝市	軽症 (無症状を含む)
190207例目	50代	女性	田原本町	軽症 (無症状を含む)
190208例目	70代	男性	上牧町	軽症 (無症状を含む)
190209例目	70代	女性	上牧町	軽症 (無症状を含む)
190210例目	80代	女性	桜井市	軽症 (無症状を含む)
190211例目	60代	女性	宇陀市	軽症 (無症状を含む)
190212例目	40代	女性	桜井市	軽症 (無症状を含む)
190213例目	90代	女性	檀原市	軽症 (無症状を含む)
190214例目	80代	女性	御所市	軽症 (無症状を含む)
190215例目	70代	女性	桜井市	軽症 (無症状を含む)
190216例目	70代	男性	桜井市	軽症 (無症状を含む)
190217例目	70代	女性	桜井市	軽症 (無症状を含む)
190218例目	70代	男性	田原本町	軽症 (無症状を含む)
190219例目	60代	男性	御所市	軽症 (無症状を含む)
190220例目	70代	男性	大和高田市	軽症 (無症状を含む)
190221例目	30代	女性	大和高田市	軽症 (無症状を含む)
190222例目	20代	女性	葛城市	軽症 (無症状を含む)
190223例目	80代	男性	香芝市	軽症 (無症状を含む)
190224例目	10歳未満	女性	大和高田市	軽症 (無症状を含む)
190225例目	20代	女性	上牧町	中等症
190226例目	50代	女性	桜井市	軽症 (無症状を含む)

感染者	年代	性別	居住地	現在の状態
190227例目	50代	女性	大和高田市	軽症 (無症状を含む)
190228例目	10歳未満	女性	橿原市	軽症 (無症状を含む)
190229例目	60代	男性	宇陀市	軽症 (無症状を含む)
190230例目	40代	女性	田原本町	軽症 (無症状を含む)
190231例目	20代	男性	王寺町	軽症 (無症状を含む)
190232例目	50代	女性	王寺町	軽症 (無症状を含む)
190233例目	80代	男性	王寺町	軽症 (無症状を含む)
190234例目	20代	女性	桜井市	軽症 (無症状を含む)
190235例目	60代	男性	御所市	軽症 (無症状を含む)
190236例目	60代	男性	大和高田市	軽症 (無症状を含む)
190237例目	70代	男性	葛城市	軽症 (無症状を含む)
190238例目	70代	男性	上牧町	中等症
190239例目	70代	男性	橿原市	軽症 (無症状を含む)
190240例目	50代	女性	大和高田市	軽症 (無症状を含む)
190241例目	10代	男性	大和高田市	軽症 (無症状を含む)
190242例目	50代	女性	桜井市	軽症 (無症状を含む)
190243例目	70代	男性	大和高田市	軽症 (無症状を含む)
190244例目	30代	女性	桜井市	軽症 (無症状を含む)
190245例目	80代	女性	広陵町	軽症 (無症状を含む)
190246例目	70代	男性	香芝市	軽症 (無症状を含む)
190247例目	70代	女性	香芝市	軽症 (無症状を含む)
190248例目	20代	男性	橿原市	軽症 (無症状を含む)
190249例目	60代	女性	桜井市	軽症 (無症状を含む)

感染者	年代	性別	居住地	現在の状態
190250例目	20代	男性	王寺町	軽症 (無症状を含む)
190251例目	70代	男性	桜井市	軽症 (無症状を含む)
190252例目	70代	男性	宇陀市	軽症 (無症状を含む)
190253例目	60代	女性	橿原市	軽症 (無症状を含む)
190254例目	40代	女性	香芝市	軽症 (無症状を含む)
190255例目	50代	男性	宇陀市	軽症 (無症状を含む)
190256例目	60代	男性	河合町	軽症 (無症状を含む)
190257例目	70代	男性	大和高田市	軽症 (無症状を含む)
190258例目	70代	男性	大和高田市	軽症 (無症状を含む)
190259例目	80代	男性	王寺町	中等症
190260例目	30代	女性	香芝市	軽症 (無症状を含む)
190261例目	70代	男性	御所市	中等症
190262例目	70代	男性	葛城市	軽症 (無症状を含む)
190263例目	80代	女性	河合町	軽症 (無症状を含む)
190264例目	60代	女性	桜井市	軽症 (無症状を含む)
190265例目	40代	女性	広陵町	軽症 (無症状を含む)
190266例目	70代	男性	宇陀市	軽症 (無症状を含む)
190267例目	70代	女性	宇陀市	軽症 (無症状を含む)
190268例目	70代	男性	香芝市	軽症 (無症状を含む)
190269例目	80代	女性	御所市	軽症 (無症状を含む)
190270例目	70代	男性	高取町	軽症 (無症状を含む)
190271例目	60代	男性	桜井市	軽症 (無症状を含む)
190272例目	20代	女性	高取町	軽症 (無症状を含む)

感染者	年代	性別	居住地	現在の状態
190273例目 ※大阪府重複例	20代	女性	上牧町	軽症 (無症状を含む)
190274例目	70代	女性	桜井市	軽症 (無症状を含む)
190275例目	60代	女性	橿原市	軽症 (無症状を含む)
190276例目	60代	男性	御所市	軽症 (無症状を含む)
190277例目	40代	女性	御所市	軽症 (無症状を含む)
190278例目	70代	女性	御所市	軽症 (無症状を含む)
190279例目	70代	男性	王寺町	軽症 (無症状を含む)
190280例目	60代	男性	河合町	軽症 (無症状を含む)
190281例目	80代	女性	香芝市	軽症 (無症状を含む)
190282例目	90代	女性	上牧町	軽症 (無症状を含む)
190283例目	80代	女性	王寺町	中等症
190284例目	10歳未満	女性	香芝市	軽症 (無症状を含む)
190285例目	80代	男性	香芝市	軽症 (無症状を含む)
190286例目	40代	男性	香芝市	軽症 (無症状を含む)
190287例目	10歳未満	女性	田原本町	軽症 (無症状を含む)
190288例目	10歳未満	女性	御所市	軽症 (無症状を含む)
190289例目	10歳未満	男性	葛城市	軽症 (無症状を含む)
190290例目	90代	女性	御所市	中等症
190291例目	80代	女性	御所市	中等症
190292例目	60代	女性	橿原市	軽症 (無症状を含む)
190293例目	80代	女性	香芝市	軽症 (無症状を含む)
190294例目	60代	女性	橿原市	軽症 (無症状を含む)
190295例目	70代	女性	田原本町	軽症 (無症状を含む)

感染者	年代	性別	居住地	現在の状態
190296例目	60代	男性	橿原市	軽症 (無症状を含む)
190297例目	20代	男性	大和高田市	軽症 (無症状を含む)
190298例目	50代	女性	橿原市	軽症 (無症状を含む)
190299例目	70代	女性	橿原市	軽症 (無症状を含む)
190300例目	80代	女性	香芝市	軽症 (無症状を含む)
190301例目	70代	男性	田原本町	軽症 (無症状を含む)
190302例目	70代	男性	大和高田市	軽症 (無症状を含む)
190303例目	70代	男性	大和高田市	軽症 (無症状を含む)
190304例目	30代	男性	桜井市	軽症 (無症状を含む)
190305例目	70代	女性	宇陀市	軽症 (無症状を含む)
190306例目	60代	女性	桜井市	軽症 (無症状を含む)
190307例目	70代	女性	御所市	中等症
190308例目	50代	男性	桜井市	軽症 (無症状を含む)
190309例目	10歳未満	男性	葛城市	中等症
190310例目	70代	女性	田原本町	軽症 (無症状を含む)
190311例目	10歳未満	女性	桜井市	軽症 (無症状を含む)
190312例目	10歳未満	女性	桜井市	軽症 (無症状を含む)
190313例目	50代	男性	広陵町	軽症 (無症状を含む)
190314例目	60代	男性	香芝市	軽症 (無症状を含む)
190315例目	60代	男性	香芝市	軽症 (無症状を含む)
190316例目	60代	男性	上牧町	軽症 (無症状を含む)
190317例目	50代	男性	高取町	軽症 (無症状を含む)
190318例目	80代	女性	明日香村	軽症 (無症状を含む)

感染者	年代	性別	居住地	現在の状態
190319例目	60代	男性	明日香村	軽症 (無症状を含む)
190320例目	50代	女性	橿原市	軽症 (無症状を含む)
190321例目	50代	男性	橿原市	軽症 (無症状を含む)
190322例目	20代	男性	橿原市	軽症 (無症状を含む)
190323例目	20代	女性	橿原市	軽症 (無症状を含む)
190324例目	70代	女性	宇陀市	軽症 (無症状を含む)
190325例目	80代	男性	上牧町	軽症 (無症状を含む)
190326例目	80代	女性	上牧町	軽症 (無症状を含む)
190327例目	10歳未満	女性	田原本町	軽症 (無症状を含む)
190328例目	90代	男性	桜井市	中等症
190329例目	80代	男性	大和高田市	軽症 (無症状を含む)
190330例目	10歳未満	男性	橿原市	軽症 (無症状を含む)
190331例目	60代	男性	桜井市	軽症 (無症状を含む)
190332例目	80代	男性	橿原市	中等症
190333例目	50代	女性	大和高田市	軽症 (無症状を含む)
190334例目	80代	男性	宇陀市	軽症 (無症状を含む)
190335例目	10歳未満	男性	桜井市	軽症 (無症状を含む)
190336例目	60代	女性	橿原市	軽症 (無症状を含む)
190337例目	80代	女性	橿原市	軽症 (無症状を含む)
190338例目	60代	女性	橿原市	軽症 (無症状を含む)
190339例目	60代	男性	橿原市	軽症 (無症状を含む)
190340例目	80代	女性	高取町	中等症
190341例目	90代	女性	河合町	軽症 (無症状を含む)

感染者	年代	性別	居住地	現在の状態
190342例目	70代	女性	河合町	中等症
190343例目	80代	女性	葛城市	軽症 (無症状を含む)
190344例目	70代	女性	葛城市	軽症 (無症状を含む)
190345例目	70代	女性	葛城市	軽症 (無症状を含む)
190346例目	70代	女性	葛城市	軽症 (無症状を含む)
190347例目	50代	女性	葛城市	軽症 (無症状を含む)
190348例目	70代	女性	葛城市	軽症 (無症状を含む)
190349例目	80代	女性	葛城市	軽症 (無症状を含む)
190350例目	90代	女性	葛城市	軽症 (無症状を含む)
190351例目	70代	男性	橿原市	軽症 (無症状を含む)
190352例目	90代	男性	香芝市	中等症
190353例目	70代	女性	大和高田市	軽症 (無症状を含む)
190354例目	70代	女性	葛城市	軽症 (無症状を含む)
190355例目 ※大阪府重複例	70代	男性	葛城市	軽症 (無症状を含む)
190356例目 ※大阪府重複例	60代	女性	香芝市	軽症 (無症状を含む)
190357例目	40代	女性	河合町	軽症 (無症状を含む)
190358例目	30代	女性	河合町	軽症 (無症状を含む)
190359例目	80代	女性	葛城市	軽症 (無症状を含む)
190360例目	80代	女性	葛城市	軽症 (無症状を含む)
190361例目	70代	男性	葛城市	軽症 (無症状を含む)
190362例目	70代	男性	葛城市	軽症 (無症状を含む)
190363例目	70代	女性	広陵町	軽症 (無症状を含む)
190364例目	70代	女性	葛城市	軽症 (無症状を含む)



感染者	年代	性別	居住地	現在の状態
190365例目	70代	男性	葛城市	軽症 (無症状を含む)
190366例目	80代	女性	葛城市	軽症 (無症状を含む)
190367例目	80代	女性	葛城市	軽症 (無症状を含む)
190368例目	70代	男性	葛城市	軽症 (無症状を含む)
190369例目	50代	女性	広陵町	軽症 (無症状を含む)
190370例目	50代	男性	香芝市	軽症 (無症状を含む)
190371例目	30代	女性	葛城市	軽症 (無症状を含む)
190372例目	20代	女性	香芝市	軽症 (無症状を含む)
190373例目	70代	男性	大和高田市	軽症 (無症状を含む)
190374例目	70代	男性	橿原市	中等症
190375例目	70代	男性	橿原市	軽症 (無症状を含む)
190376例目	70代	女性	河合町	軽症 (無症状を含む)
190377例目	60代	女性	橿原市	軽症 (無症状を含む)
190378例目	60代	男性	田原本町	軽症 (無症状を含む)
190379例目	40代	男性	橿原市	軽症 (無症状を含む)
190380例目	20代	女性	川西町	軽症 (無症状を含む)
190381例目	70代	女性	田原本町	軽症 (無症状を含む)
190382例目	70代	男性	田原本町	軽症 (無症状を含む)
190383例目	40代	女性	大和高田市	軽症 (無症状を含む)
190384例目	10代	女性	橿原市	軽症 (無症状を含む)
190385例目	50代	男性	橿原市	軽症 (無症状を含む)
190386例目	20代	男性	橿原市	軽症 (無症状を含む)
190387例目	70代	女性	橿原市	軽症 (無症状を含む)

感染者	年代	性別	居住地	現在の状態
190388例目	60代	男性	大和高田市	軽症 (無症状を含む)
190389例目	60代	男性	香芝市	軽症 (無症状を含む)
190390例目	20代	女性	香芝市	軽症 (無症状を含む)
190391例目	70代	女性	大和高田市	軽症 (無症状を含む)
190392例目	40代	女性	葛城市	軽症 (無症状を含む)
190393例目	60代	女性	葛城市	軽症 (無症状を含む)
190394例目	80代	女性	大和高田市	軽症 (無症状を含む)
190395例目	80代	女性	王寺町	軽症 (無症状を含む)
190396例目	70代	女性	上牧町	軽症 (無症状を含む)
190397例目	20代	男性	上牧町	軽症 (無症状を含む)
190398例目	70代	女性	御所市	軽症 (無症状を含む)
190399例目	70代	男性	御所市	軽症 (無症状を含む)
190400例目	70代	女性	橿原市	軽症 (無症状を含む)
190401例目	60代	男性	田原本町	軽症 (無症状を含む)
190402例目	70代	女性	橿原市	軽症 (無症状を含む)
190403例目	70代	女性	三宅町	軽症 (無症状を含む)
190404例目	60代	男性	高取町	軽症 (無症状を含む)
190405例目	60代	女性	桜井市	軽症 (無症状を含む)
190406例目	60代	男性	香芝市	軽症 (無症状を含む)
190407例目	30代	男性	大和高田市	軽症 (無症状を含む)
190408例目	30代	男性	御所市	軽症 (無症状を含む)
190409例目	30代	女性	王寺町	軽症 (無症状を含む)
190410例目	20代	男性	大和高田市	軽症 (無症状を含む)

感染者	年代	性別	居住地	現在の状態
190411例目	10代	男性	橿原市	軽症 (無症状を含む)
190412例目	30代	男性	葛城市	軽症 (無症状を含む)
190413例目	50代	女性	大和高田市	軽症 (無症状を含む)
190414例目	30代	男性	葛城市	軽症 (無症状を含む)
190415例目	40代	男性	御所市	軽症 (無症状を含む)
190416例目	20代	男性	御所市	軽症 (無症状を含む)
190417例目	50代	女性	香芝市	軽症 (無症状を含む)
190418例目	60代	男性	香芝市	軽症 (無症状を含む)
190419例目	30代	男性	香芝市	軽症 (無症状を含む)
190420例目	50代	男性	香芝市	軽症 (無症状を含む)
190421例目	10代	男性	葛城市	軽症 (無症状を含む)
190422例目	10歳未満	男性	葛城市	軽症 (無症状を含む)
190423例目	10歳未満	女性	香芝市	軽症 (無症状を含む)
190424例目	10代	女性	広陵町	軽症 (無症状を含む)
190425例目	10代	男性	香芝市	軽症 (無症状を含む)
190426例目	30代	女性	香芝市	軽症 (無症状を含む)
190427例目	30代	男性	田原本町	軽症 (無症状を含む)
190428例目	50代	女性	河合町	軽症 (無症状を含む)
190429例目	50代	女性	上牧町	軽症 (無症状を含む)
190430例目	40代	男性	大和高田市	軽症 (無症状を含む)
190431例目	30代	男性	橿原市	軽症 (無症状を含む)
190432例目	40代	女性	橿原市	軽症 (無症状を含む)
190433例目	10代	男性	橿原市	軽症 (無症状を含む)

感染者	年代	性別	居住地	現在の状態
190434例目	10代	女性	橿原市	軽症 (無症状を含む)
190435例目	10歳未満	女性	御所市	軽症 (無症状を含む)
190436例目	50代	男性	御所市	軽症 (無症状を含む)
190437例目	10代	男性	橿原市	軽症 (無症状を含む)
190438例目	10代	男性	橿原市	軽症 (無症状を含む)
190439例目	10代	女性	橿原市	軽症 (無症状を含む)
190440例目	10歳未満	女性	橿原市	軽症 (無症状を含む)
190441例目	10歳未満	男性	橿原市	軽症 (無症状を含む)
190442例目	10歳未満	男性	葛城市	軽症 (無症状を含む)
190443例目	40代	女性	御所市	軽症 (無症状を含む)
190444例目	10歳未満	男性	三宅町	軽症 (無症状を含む)
190445例目	30代	女性	三宅町	軽症 (無症状を含む)
190446例目	40代	男性	香芝市	中等症
190447例目	50代	男性	広陵町	軽症 (無症状を含む)
190448例目	10代	女性	広陵町	軽症 (無症状を含む)
190449例目	40代	女性	桜井市	軽症 (無症状を含む)
190450例目	10代	男性	桜井市	軽症 (無症状を含む)
190451例目	60代	女性	桜井市	軽症 (無症状を含む)
190452例目	60代	男性	桜井市	軽症 (無症状を含む)
190453例目	40代	男性	橿原市	軽症 (無症状を含む)
190454例目 ※京都府重複例	30代	男性	田原本町	軽症 (無症状を含む)
190455例目	20代	女性	桜井市	軽症 (無症状を含む)
190456例目	10歳未満	男性	川西町	軽症 (無症状を含む)

感染者	年代	性別	居住地	現在の状態
190457例目	40代	女性	宇陀市	軽症 (無症状を含む)
190458例目	40代	女性	葛城市	軽症 (無症状を含む)
190459例目	40代	男性	葛城市	軽症 (無症状を含む)
190460例目	10代	男性	大和高田市	軽症 (無症状を含む)
190461例目	30代	男性	橿原市	軽症 (無症状を含む)
190462例目	30代	女性	香芝市	軽症 (無症状を含む)
190463例目	40代	男性	葛城市	軽症 (無症状を含む)
190464例目	10歳未満	女性	大和高田市	軽症 (無症状を含む)
190465例目	20代	女性	橿原市	軽症 (無症状を含む)
190466例目	10代	男性	田原本町	軽症 (無症状を含む)
190467例目	50代	男性	大和高田市	軽症 (無症状を含む)
190468例目	60代	男性	橿原市	軽症 (無症状を含む)
190469例目	30代	男性	宇陀市	軽症 (無症状を含む)
190470例目	10代	男性	橿原市	軽症 (無症状を含む)
190471例目	60代	女性	御所市	軽症 (無症状を含む)
190472例目	50代	女性	橿原市	軽症 (無症状を含む)
190473例目	20代	女性	御所市	軽症 (無症状を含む)
190474例目	30代	男性	橿原市	軽症 (無症状を含む)
190475例目	20代	女性	葛城市	軽症 (無症状を含む)
190476例目	50代	女性	大和高田市	軽症 (無症状を含む)
190477例目	20代	女性	大和高田市	軽症 (無症状を含む)
190478例目	60代	男性	大和高田市	軽症 (無症状を含む)
190479例目	50代	女性	大和高田市	軽症 (無症状を含む)

感染者	年代	性別	居住地	現在の状態
190480例目	20代	女性	香芝市	軽症 (無症状を含む)
190481例目	40代	女性	三宅町	軽症 (無症状を含む)
190482例目	10代	女性	大和高田市	軽症 (無症状を含む)
190483例目	40代	女性	葛城市	軽症 (無症状を含む)
190484例目	40代	男性	大和高田市	軽症 (無症状を含む)
190485例目	10代	女性	桜井市	軽症 (無症状を含む)
190486例目	30代	女性	王寺町	軽症 (無症状を含む)
190487例目	20代	男性	香芝市	軽症 (無症状を含む)
190488例目	50代	女性	王寺町	軽症 (無症状を含む)
190489例目	30代	男性	上牧町	軽症 (無症状を含む)
190490例目	40代	女性	河合町	軽症 (無症状を含む)
190491例目	30代	女性	橿原市	軽症 (無症状を含む)
190492例目	10代	女性	御所市	軽症 (無症状を含む)
190493例目	30代	女性	御所市	軽症 (無症状を含む)
190494例目	10歳未満	女性	御所市	軽症 (無症状を含む)
190495例目	50代	女性	御所市	軽症 (無症状を含む)
190496例目	20代	女性	御所市	軽症 (無症状を含む)
190497例目	10代	男性	香芝市	軽症 (無症状を含む)
190498例目	10歳未満	女性	広陵町	軽症 (無症状を含む)
190499例目	40代	男性	王寺町	軽症 (無症状を含む)
190500例目	40代	女性	王寺町	軽症 (無症状を含む)
190501例目	10代	男性	王寺町	軽症 (無症状を含む)
190502例目	30代	男性	葛城市	軽症 (無症状を含む)

感染者	年代	性別	居住地	現在の状態
190503例目	20代	女性	葛城市	軽症 (無症状を含む)
190504例目	30代	女性	葛城市	軽症 (無症状を含む)
190505例目	30代	女性	葛城市	軽症 (無症状を含む)
190506例目	20代	男性	葛城市	軽症 (無症状を含む)
190507例目	10代	女性	桜井市	軽症 (無症状を含む)
190508例目	50代	女性	田原本町	軽症 (無症状を含む)
190509例目	10歳未満	女性	橿原市	軽症 (無症状を含む)
190510例目	10歳未満	男性	橿原市	軽症 (無症状を含む)
190511例目	10歳未満	男性	橿原市	軽症 (無症状を含む)
190512例目	10代	男性	橿原市	軽症 (無症状を含む)
190513例目	10歳未満	男性	橿原市	軽症 (無症状を含む)
190514例目	30代	女性	香芝市	軽症 (無症状を含む)
190515例目	30代	男性	大和高田市	軽症 (無症状を含む)
190516例目	20代	男性	大和高田市	軽症 (無症状を含む)
190517例目	30代	女性	大和高田市	軽症 (無症状を含む)
190518例目	30代	男性	大和高田市	軽症 (無症状を含む)
190519例目	10代	女性	大和高田市	軽症 (無症状を含む)
190520例目	40代	女性	大和高田市	軽症 (無症状を含む)
190521例目	20代	女性	大和高田市	軽症 (無症状を含む)
190522例目	40代	女性	葛城市	軽症 (無症状を含む)
190523例目	60代	女性	大和高田市	軽症 (無症状を含む)
190524例目	40代	男性	橿原市	軽症 (無症状を含む)
190525例目	30代	女性	香芝市	軽症 (無症状を含む)

感染者	年代	性別	居住地	現在の状態
190526例目	10歳未満	男性	香芝市	軽症 (無症状を含む)
190527例目	10歳未満	女性	橿原市	軽症 (無症状を含む)
190528例目	20代	男性	香芝市	軽症 (無症状を含む)
190529例目	50代	女性	香芝市	軽症 (無症状を含む)
190530例目	40代	男性	香芝市	軽症 (無症状を含む)
190531例目	10歳未満	女性	橿原市	軽症 (無症状を含む)
190532例目	60代	女性	橿原市	軽症 (無症状を含む)
190533例目	30代	女性	橿原市	軽症 (無症状を含む)
190534例目	20代	男性	香芝市	軽症 (無症状を含む)
190535例目	20代	男性	香芝市	軽症 (無症状を含む)
190536例目	30代	女性	広陵町	軽症 (無症状を含む)
190537例目	30代	女性	香芝市	軽症 (無症状を含む)
190538例目	30代	女性	香芝市	軽症 (無症状を含む)
190539例目	10代	男性	広陵町	軽症 (無症状を含む)
190540例目	20代	男性	香芝市	軽症 (無症状を含む)
190541例目	10代	男性	香芝市	軽症 (無症状を含む)
190542例目	40代	男性	橿原市	軽症 (無症状を含む)
190543例目	10代	男性	橿原市	軽症 (無症状を含む)
190544例目	60代	男性	橿原市	軽症 (無症状を含む)
190545例目	10代	男性	橿原市	軽症 (無症状を含む)
190546例目	10歳未満	男性	橿原市	軽症 (無症状を含む)
190547例目	20代	男性	宇陀市	軽症 (無症状を含む)
190548例目	40代	男性	橿原市	軽症 (無症状を含む)



感染者	年代	性別	居住地	現在の状態
190549例目	10代	男性	橿原市	軽症 (無症状を含む)
190550例目	10歳未満	男性	橿原市	軽症 (無症状を含む)
190551例目	20代	男性	大和高田市	軽症 (無症状を含む)
190552例目	40代	女性	橿原市	軽症 (無症状を含む)
190553例目	10代	男性	橿原市	軽症 (無症状を含む)
190554例目	10代	女性	橿原市	軽症 (無症状を含む)
190555例目	10代	女性	橿原市	軽症 (無症状を含む)
190556例目	40代	女性	河合町	軽症 (無症状を含む)
190557例目	10代	女性	河合町	軽症 (無症状を含む)
190558例目	40代	女性	香芝市	軽症 (無症状を含む)
190559例目	50代	男性	橿原市	軽症 (無症状を含む)
190560例目	40代	女性	広陵町	軽症 (無症状を含む)
190561例目	30代	女性	上牧町	軽症 (無症状を含む)
190562例目	40代	女性	上牧町	軽症 (無症状を含む)
190563例目	10代	男性	広陵町	軽症 (無症状を含む)
190564例目	10代	男性	橿原市	軽症 (無症状を含む)
190565例目	10代	男性	桜井市	軽症 (無症状を含む)
190566例目	10代	女性	広陵町	軽症 (無症状を含む)
190567例目	20代	男性	広陵町	軽症 (無症状を含む)
190568例目	60代	女性	大和高田市	軽症 (無症状を含む)
190569例目	20代	女性	大和高田市	軽症 (無症状を含む)
190570例目	20代	女性	広陵町	軽症 (無症状を含む)
190571例目	40代	男性	田原本町	軽症 (無症状を含む)

感染者	年代	性別	居住地	現在の状態
190572例目	10代	男性	橿原市	軽症 (無症状を含む)
190573例目	20代	男性	王寺町	軽症 (無症状を含む)
190574例目	20代	男性	香芝市	軽症 (無症状を含む)
190575例目	50代	女性	桜井市	軽症 (無症状を含む)
190576例目	40代	男性	宇陀市	軽症 (無症状を含む)
190577例目	10歳未満	女性	河合町	軽症 (無症状を含む)
190578例目	30代	男性	香芝市	軽症 (無症状を含む)
190579例目	10歳未満	男性	葛城市	軽症 (無症状を含む)
190580例目	30代	男性	葛城市	軽症 (無症状を含む)
190581例目	50代	女性	広陵町	軽症 (無症状を含む)
190582例目	10代	女性	大和高田市	軽症 (無症状を含む)
190583例目	50代	女性	香芝市	軽症 (無症状を含む)
190584例目	50代	男性	広陵町	軽症 (無症状を含む)
190585例目	20代	女性	橿原市	軽症 (無症状を含む)
190586例目	30代	女性	橿原市	軽症 (無症状を含む)
190587例目	30代	男性	橿原市	軽症 (無症状を含む)
190588例目	40代	女性	橿原市	軽症 (無症状を含む)
190589例目	30代	男性	橿原市	軽症 (無症状を含む)
190590例目	40代	男性	橿原市	軽症 (無症状を含む)
190591例目	20代	女性	大和高田市	軽症 (無症状を含む)
190592例目	50代	男性	王寺町	軽症 (無症状を含む)
190593例目	40代	女性	王寺町	軽症 (無症状を含む)
190594例目	40代	男性	王寺町	軽症 (無症状を含む)

感染者	年代	性別	居住地	現在の状態
190595例目	30代	女性	王寺町	軽症 (無症状を含む)
190596例目	10代	男性	香芝市	軽症 (無症状を含む)
190597例目	50代	男性	大和高田市	軽症 (無症状を含む)
190598例目	10歳未満	男性	大和高田市	軽症 (無症状を含む)
190599例目	10代	男性	広陵町	軽症 (無症状を含む)
190600例目	10歳未満	女性	宇陀市	軽症 (無症状を含む)
190601例目	20代	男性	香芝市	軽症 (無症状を含む)
190602例目	20代	男性	大和高田市	軽症 (無症状を含む)
190603例目	20代	男性	広陵町	軽症 (無症状を含む)
190604例目	30代	男性	田原本町	軽症 (無症状を含む)
190605例目	40代	女性	田原本町	軽症 (無症状を含む)
190606例目	10歳未満	女性	桜井市	軽症 (無症状を含む)
190607例目	40代	女性	桜井市	軽症 (無症状を含む)
190608例目	50代	女性	桜井市	軽症 (無症状を含む)
190609例目	30代	女性	橿原市	軽症 (無症状を含む)
190610例目	10代	女性	橿原市	軽症 (無症状を含む)
190611例目	30代	女性	田原本町	軽症 (無症状を含む)
190612例目	50代	男性	田原本町	軽症 (無症状を含む)
190613例目	60代	女性	香芝市	軽症 (無症状を含む)
190614例目	10歳未満	男性	大和高田市	軽症 (無症状を含む)
190615例目	10代	女性	桜井市	軽症 (無症状を含む)
190616例目	30代	女性	大和高田市	軽症 (無症状を含む)
190617例目	10代	女性	香芝市	軽症 (無症状を含む)

感染者	年代	性別	居住地	現在の状態
190618例目 ※大阪府重複例	10代	男性	桜井市	軽症 (無症状を含む)
190619例目	20代	女性	桜井市	軽症 (無症状を含む)
190620例目 ※大阪府重複例	20代	男性	桜井市	軽症 (無症状を含む)
190621例目 ※大阪府重複例	50代	男性	葛城市	軽症 (無症状を含む)
190622例目 ※大阪府重複例	20代	男性	橿原市	軽症 (無症状を含む)
190623例目 ※大阪府重複例	10歳未満	女性	御所市	軽症 (無症状を含む)
190624例目 ※大阪府重複例	60代	女性	桜井市	軽症 (無症状を含む)
190625例目 ※大阪府重複例	50代	男性	橿原市	軽症 (無症状を含む)
190626例目 ※大阪府重複例	10代	男性	桜井市	軽症 (無症状を含む)
190627例目 ※大阪府重複例	60代	男性	橿原市	軽症 (無症状を含む)
190628例目 ※大阪府重複例	50代	女性	御所市	軽症 (無症状を含む)
190629例目 ※大阪府重複例	20代	女性	橿原市	軽症 (無症状を含む)
190630例目 ※大阪府重複例	40代	女性	香芝市	軽症 (無症状を含む)
190631例目 ※大阪府重複例	30代	男性	橿原市	軽症 (無症状を含む)
190632例目 ※大阪府重複例	40代	男性	橿原市	軽症 (無症状を含む)
190633例目 ※大阪府重複例	50代	男性	葛城市	軽症 (無症状を含む)
190634例目 ※大阪府重複例	50代	女性	葛城市	軽症 (無症状を含む)
190635例目 ※大阪府重複例	40代	女性	橿原市	軽症 (無症状を含む)
190636例目 ※大阪府重複例	40代	男性	宇陀市	軽症 (無症状を含む)
190637例目	40代	男性	宇陀市	軽症 (無症状を含む)
190638例目	10代	女性	宇陀市	軽症 (無症状を含む)
190639例目	20代	男性	大和高田市	軽症 (無症状を含む)
190640例目	30代	男性	大和高田市	軽症 (無症状を含む)

感染者	年代	性別	居住地	現在の状態
190641例目	50代	男性	葛城市	軽症 (無症状を含む)
190642例目	10歳未満	男性	田原本町	軽症 (無症状を含む)
190643例目	40代	男性	田原本町	軽症 (無症状を含む)
190644例目	60代	男性	三宅町	軽症 (無症状を含む)
190645例目	30代	女性	檀原市	軽症 (無症状を含む)
190646例目	50代	男性	川西町	軽症 (無症状を含む)
190647例目	30代	女性	田原本町	軽症 (無症状を含む)
190648例目	20代	男性	田原本町	軽症 (無症状を含む)
190649例目	10歳未満	女性	檀原市	軽症 (無症状を含む)
190650例目	40代	女性	檀原市	軽症 (無症状を含む)
190651例目	40代	女性	香芝市	軽症 (無症状を含む)
190652例目	10代	女性	高取町	軽症 (無症状を含む)
190653例目	40代	男性	御所市	軽症 (無症状を含む)
190654例目	40代	女性	御所市	軽症 (無症状を含む)
190655例目	60代	女性	御所市	軽症 (無症状を含む)
190656例目	30代	男性	上牧町	軽症 (無症状を含む)
190657例目	40代	男性	上牧町	軽症 (無症状を含む)
190658例目	40代	男性	上牧町	軽症 (無症状を含む)
190659例目	20代	女性	香芝市	軽症 (無症状を含む)
190660例目	20代	男性	上牧町	軽症 (無症状を含む)
190661例目	50代	女性	宇陀市	軽症 (無症状を含む)
190662例目	30代	女性	宇陀市	軽症 (無症状を含む)
190663例目	40代	女性	宇陀市	軽症 (無症状を含む)

感染者	年代	性別	居住地	現在の状態
190664例目	50代	男性	宇陀市	軽症 (無症状を含む)
190665例目	30代	男性	葛城市	軽症 (無症状を含む)
190666例目	20代	女性	桜井市	軽症 (無症状を含む)
190667例目	50代	女性	橿原市	軽症 (無症状を含む)
190668例目	60代	女性	香芝市	軽症 (無症状を含む)
190669例目	30代	男性	橿原市	軽症 (無症状を含む)
190670例目 ※大阪府重複例	30代	男性	葛城市	軽症 (無症状を含む)
190671例目	40代	女性	橿原市	軽症 (無症状を含む)
190672例目 ※大阪府重複例	20代	女性	香芝市	軽症 (無症状を含む)
190673例目	20代	女性	大和高田市	軽症 (無症状を含む)
190674例目	30代	男性	桜井市	軽症 (無症状を含む)
190675例目	30代	女性	桜井市	軽症 (無症状を含む)
190676例目	30代	女性	橿原市	軽症 (無症状を含む)
190677例目	60代	女性	橿原市	軽症 (無症状を含む)
190678例目	10代	男性	大和高田市	軽症 (無症状を含む)
190679例目	10代	男性	桜井市	軽症 (無症状を含む)
190680例目	10代	男性	葛城市	軽症 (無症状を含む)
190681例目	30代	男性	葛城市	軽症 (無症状を含む)
190682例目	30代	女性	葛城市	軽症 (無症状を含む)
190683例目	20代	女性	葛城市	軽症 (無症状を含む)
190684例目	10歳未満	女性	葛城市	軽症 (無症状を含む)
190685例目	40代	男性	大和高田市	軽症 (無症状を含む)
190686例目	10代	女性	王寺町	軽症 (無症状を含む)

感染者	年代	性別	居住地	現在の状態
190687例目	20代	男性	上牧町	軽症 (無症状を含む)
190688例目	50代	女性	上牧町	軽症 (無症状を含む)
190689例目	60代	男性	王寺町	軽症 (無症状を含む)
190690例目	30代	女性	橿原市	軽症 (無症状を含む)
190691例目	30代	男性	河合町	軽症 (無症状を含む)
190692例目	60代	女性	河合町	軽症 (無症状を含む)
190693例目	10代	男性	橿原市	軽症 (無症状を含む)
190694例目	40代	女性	香芝市	軽症 (無症状を含む)
190695例目	30代	男性	香芝市	軽症 (無症状を含む)
190696例目	20代	男性	香芝市	軽症 (無症状を含む)
190697例目	30代	女性	広陵町	軽症 (無症状を含む)
190698例目	40代	女性	香芝市	軽症 (無症状を含む)
190699例目	10代	女性	香芝市	軽症 (無症状を含む)
190700例目	40代	女性	香芝市	軽症 (無症状を含む)
190701例目	60代	男性	香芝市	軽症 (無症状を含む)
190702例目	40代	女性	桜井市	軽症 (無症状を含む)
190703例目	50代	男性	桜井市	軽症 (無症状を含む)
190704例目	40代	男性	桜井市	軽症 (無症状を含む)
190705例目	40代	男性	広陵町	軽症 (無症状を含む)
190706例目	10代	男性	香芝市	軽症 (無症状を含む)
190707例目	60代	男性	香芝市	軽症 (無症状を含む)
190708例目	40代	女性	大和高田市	軽症 (無症状を含む)
190709例目	10代	女性	香芝市	軽症 (無症状を含む)

感染者	年代	性別	居住地	現在の状態
190710例目	10代	男性	広陵町	軽症 (無症状を含む)
190711例目	30代	女性	三宅町	軽症 (無症状を含む)
190712例目	50代	女性	葛城市	軽症 (無症状を含む)
190713例目	50代	女性	橿原市	軽症 (無症状を含む)
190714例目	30代	男性	明日香村	軽症 (無症状を含む)
190715例目	20代	女性	橿原市	軽症 (無症状を含む)
190716例目	40代	男性	宇陀市	軽症 (無症状を含む)
190717例目	50代	男性	宇陀市	軽症 (無症状を含む)
190718例目	20代	女性	宇陀市	軽症 (無症状を含む)
190719例目	10代	女性	宇陀市	軽症 (無症状を含む)
190720例目	20代	男性	宇陀市	軽症 (無症状を含む)
190721例目	40代	女性	宇陀市	軽症 (無症状を含む)
190722例目	30代	女性	葛城市	軽症 (無症状を含む)
190723例目	10歳未満	男性	葛城市	軽症 (無症状を含む)
190724例目	30代	女性	葛城市	軽症 (無症状を含む)
190725例目	10代	男性	桜井市	軽症 (無症状を含む)
190726例目	50代	男性	香芝市	軽症 (無症状を含む)
190727例目	10代	男性	香芝市	軽症 (無症状を含む)
190728例目	30代	女性	大和高田市	軽症 (無症状を含む)
190729例目	60代	女性	田原本町	軽症 (無症状を含む)
190730例目	20代	男性	田原本町	軽症 (無症状を含む)
190731例目	20代	男性	大和高田市	軽症 (無症状を含む)
190732例目	30代	男性	上牧町	軽症 (無症状を含む)



感染者	年代	性別	居住地	現在の状態
190733例目	40代	女性	上牧町	軽症 (無症状を含む)
190734例目	40代	女性	上牧町	軽症 (無症状を含む)
190735例目	40代	男性	橿原市	軽症 (無症状を含む)
190736例目	50代	男性	橿原市	軽症 (無症状を含む)
190737例目	60代	男性	香芝市	軽症 (無症状を含む)
190738例目	10歳未満	男性	香芝市	軽症 (無症状を含む)
190739例目	40代	男性	香芝市	軽症 (無症状を含む)
190740例目	50代	女性	香芝市	軽症 (無症状を含む)
190741例目	10歳未満	男性	橿原市	軽症 (無症状を含む)
190742例目	30代	女性	大和高田市	軽症 (無症状を含む)
190743例目	10歳未満	男性	大和高田市	軽症 (無症状を含む)
190744例目	30代	女性	上牧町	軽症 (無症状を含む)
190745例目	20代	男性	宇陀市	軽症 (無症状を含む)
190746例目	20代	男性	橿原市	軽症 (無症状を含む)
190747例目	10歳未満	男性	橿原市	軽症 (無症状を含む)
190748例目	10代	男性	上牧町	軽症 (無症状を含む)
190749例目	50代	女性	広陵町	軽症 (無症状を含む)
190750例目	20代	女性	上牧町	軽症 (無症状を含む)
190751例目	60代	女性	宇陀市	軽症 (無症状を含む)
190752例目	30代	男性	橿原市	軽症 (無症状を含む)
190753例目	50代	男性	広陵町	軽症 (無症状を含む)
190754例目	30代	女性	広陵町	軽症 (無症状を含む)
190755例目	10歳未満	男性	広陵町	軽症 (無症状を含む)

感染者	年代	性別	居住地	現在の状態
190756例目	10歳未満	男性	広陵町	軽症 (無症状を含む)
190757例目	40代	男性	広陵町	軽症 (無症状を含む)
190758例目	10歳未満	男性	上牧町	軽症 (無症状を含む)
190759例目	30代	男性	宇陀市	軽症 (無症状を含む)
190760例目	10代	女性	橿原市	軽症 (無症状を含む)
190761例目	50代	女性	香芝市	軽症 (無症状を含む)
190762例目	30代	女性	御所市	軽症 (無症状を含む)
190763例目	60代	女性	御所市	軽症 (無症状を含む)
190764例目	20代	男性	香芝市	軽症 (無症状を含む)
190765例目	10歳未満	男性	香芝市	軽症 (無症状を含む)
190766例目	10代	男性	香芝市	軽症 (無症状を含む)
190767例目	40代	女性	香芝市	軽症 (無症状を含む)
190768例目	10代	男性	高取町	軽症 (無症状を含む)
190769例目	50代	女性	橿原市	軽症 (無症状を含む)
190770例目	20代	女性	河合町	軽症 (無症状を含む)
190771例目	20代	男性	王寺町	軽症 (無症状を含む)
190772例目	10代	男性	広陵町	軽症 (無症状を含む)
190773例目	30代	男性	広陵町	軽症 (無症状を含む)
190774例目	20代	女性	橿原市	軽症 (無症状を含む)
190775例目	50代	男性	大和高田市	軽症 (無症状を含む)
190776例目	40代	男性	大和高田市	軽症 (無症状を含む)
190777例目	20代	男性	王寺町	軽症 (無症状を含む)
190778例目	10歳未満	女性	葛城市	軽症 (無症状を含む)

感染者	年代	性別	居住地	現在の状態
190779例目	20代	男性	王寺町	軽症 (無症状を含む)
190780例目	40代	女性	大和高田市	軽症 (無症状を含む)
190781例目	40代	男性	河合町	軽症 (無症状を含む)
190782例目	10代	男性	大和高田市	軽症 (無症状を含む)
190783例目	10歳未満	女性	大和高田市	軽症 (無症状を含む)
190784例目	10歳未満	男性	田原本町	軽症 (無症状を含む)
190785例目	40代	男性	橿原市	軽症 (無症状を含む)
190786例目	30代	男性	桜井市	軽症 (無症状を含む)
190787例目	50代	男性	桜井市	中等症
190788例目	60代	女性	御所市	軽症 (無症状を含む)
190789例目	10代	男性	田原本町	軽症 (無症状を含む)
190790例目	10代	男性	川西町	軽症 (無症状を含む)
190791例目	50代	女性	桜井市	軽症 (無症状を含む)
190792例目	10代	女性	桜井市	軽症 (無症状を含む)
190793例目	10歳未満	男性	香芝市	軽症 (無症状を含む)
190794例目	10歳未満	女性	香芝市	軽症 (無症状を含む)
190795例目	10歳未満	女性	香芝市	軽症 (無症状を含む)
190796例目	10代	女性	香芝市	軽症 (無症状を含む)
190797例目	10歳未満	女性	香芝市	軽症 (無症状を含む)
190798例目	10歳未満	女性	香芝市	軽症 (無症状を含む)
190799例目	10歳未満	女性	香芝市	軽症 (無症状を含む)
190800例目	10代	男性	香芝市	軽症 (無症状を含む)
190801例目	10歳未満	男性	香芝市	軽症 (無症状を含む)

感染者	年代	性別	居住地	現在の状態
190802例目	10代	男性	香芝市	軽症 (無症状を含む)
190803例目	20代	男性	橿原市	軽症 (無症状を含む)
190804例目	60代	女性	上牧町	軽症 (無症状を含む)
190805例目	20代	男性	上牧町	軽症 (無症状を含む)
190806例目	60代	男性	上牧町	軽症 (無症状を含む)
190807例目	60代	男性	上牧町	軽症 (無症状を含む)
190808例目	30代	男性	香芝市	軽症 (無症状を含む)
190809例目	40代	男性	上牧町	軽症 (無症状を含む)
190810例目	10代	男性	上牧町	軽症 (無症状を含む)
190811例目	10歳未満	男性	王寺町	軽症 (無症状を含む)
190812例目	10歳未満	女性	王寺町	軽症 (無症状を含む)
190813例目	10歳未満	女性	王寺町	軽症 (無症状を含む)
190814例目	10歳未満	女性	王寺町	軽症 (無症状を含む)
190815例目	10代	男性	広陵町	軽症 (無症状を含む)
190816例目	10代	女性	広陵町	軽症 (無症状を含む)
190817例目	40代	男性	広陵町	軽症 (無症状を含む)
190818例目	50代	男性	広陵町	軽症 (無症状を含む)
190819例目	50代	女性	橿原市	軽症 (無症状を含む)
190820例目	10歳未満	男性	香芝市	軽症 (無症状を含む)
190821例目	50代	男性	香芝市	軽症 (無症状を含む)
190822例目	10歳未満	男性	香芝市	軽症 (無症状を含む)
190823例目	40代	女性	香芝市	軽症 (無症状を含む)
190824例目	30代	女性	香芝市	軽症 (無症状を含む)

感染者	年代	性別	居住地	現在の状態
190825例目	20代	男性	香芝市	軽症 (無症状を含む)
190826例目	20代	男性	桜井市	軽症 (無症状を含む)
190827例目	50代	女性	桜井市	軽症 (無症状を含む)
190828例目	50代	男性	上牧町	軽症 (無症状を含む)
190829例目	30代	男性	宇陀市	軽症 (無症状を含む)
190830例目	30代	男性	香芝市	軽症 (無症状を含む)
190831例目	20代	男性	香芝市	軽症 (無症状を含む)
190832例目	10代	男性	川西町	軽症 (無症状を含む)
190833例目	40代	男性	川西町	軽症 (無症状を含む)
190834例目	40代	男性	香芝市	軽症 (無症状を含む)
190835例目	60代	男性	広陵町	軽症 (無症状を含む)
190836例目	40代	男性	香芝市	軽症 (無症状を含む)
190837例目	20代	女性	香芝市	軽症 (無症状を含む)
190838例目	10歳未満	女性	葛城市	軽症 (無症状を含む)
190839例目	20代	男性	王寺町	軽症 (無症状を含む)
190840例目	40代	男性	橿原市	軽症 (無症状を含む)
190841例目	20代	男性	橿原市	軽症 (無症状を含む)
190842例目	10歳未満	女性	橿原市	軽症 (無症状を含む)
190843例目	10代	男性	橿原市	軽症 (無症状を含む)
190844例目	30代	男性	桜井市	軽症 (無症状を含む)
190845例目	50代	女性	宇陀市	軽症 (無症状を含む)
190846例目	30代	女性	橿原市	軽症 (無症状を含む)
190847例目	20代	女性	橿原市	軽症 (無症状を含む)

感染者	年代	性別	居住地	現在の状態
190848例目	40代	女性	香芝市	軽症 (無症状を含む)
190849例目	40代	女性	香芝市	軽症 (無症状を含む)
190850例目	20代	女性	大和高田市	軽症 (無症状を含む)
190851例目	10歳未満	女性	橿原市	軽症 (無症状を含む)
190852例目	10代	男性	大和高田市	軽症 (無症状を含む)
190853例目	10歳未満	男性	大和高田市	軽症 (無症状を含む)
190854例目	10歳未満	女性	大和高田市	軽症 (無症状を含む)
190855例目	10歳未満	男性	大和高田市	軽症 (無症状を含む)
190856例目	10歳未満	女性	葛城市	軽症 (無症状を含む)
190857例目	40代	女性	大和高田市	軽症 (無症状を含む)
190858例目	50代	女性	橿原市	軽症 (無症状を含む)
190859例目	50代	女性	橿原市	軽症 (無症状を含む)
190860例目	50代	男性	橿原市	軽症 (無症状を含む)
190861例目	10代	女性	橿原市	軽症 (無症状を含む)
190862例目	20代	女性	広陵町	軽症 (無症状を含む)
190863例目	60代	女性	御所市	軽症 (無症状を含む)
190864例目	20代	男性	宇陀市	軽症 (無症状を含む)
190865例目	30代	女性	大和高田市	軽症 (無症状を含む)
190866例目	50代	女性	大和高田市	軽症 (無症状を含む)
190867例目	10代	女性	大和高田市	軽症 (無症状を含む)
190868例目	10代	女性	橿原市	軽症 (無症状を含む)
190869例目	30代	男性	桜井市	軽症 (無症状を含む)
190870例目	10代	女性	桜井市	軽症 (無症状を含む)

感染者	年代	性別	居住地	現在の状態
190871例目	10代	女性	桜井市	軽症 (無症状を含む)
190872例目	40代	女性	王寺町	軽症 (無症状を含む)
190873例目	60代	女性	王寺町	軽症 (無症状を含む)
190874例目	40代	男性	田原本町	軽症 (無症状を含む)
190875例目	50代	女性	田原本町	軽症 (無症状を含む)
190876例目	30代	男性	川西町	軽症 (無症状を含む)
190877例目	10歳未満	女性	川西町	軽症 (無症状を含む)
190878例目	50代	男性	川西町	軽症 (無症状を含む)
190879例目	10代	女性	橿原市	軽症 (無症状を含む)
190880例目	10代	女性	橿原市	軽症 (無症状を含む)
190881例目	40代	女性	桜井市	軽症 (無症状を含む)
190882例目	40代	男性	桜井市	軽症 (無症状を含む)
190883例目	10歳未満	男性	桜井市	軽症 (無症状を含む)
190884例目	50代	女性	香芝市	軽症 (無症状を含む)
190885例目	10代	男性	河合町	軽症 (無症状を含む)
190886例目	10代	男性	上牧町	軽症 (無症状を含む)
190887例目	30代	女性	河合町	軽症 (無症状を含む)
190888例目	20代	男性	河合町	軽症 (無症状を含む)
190889例目	30代	女性	上牧町	軽症 (無症状を含む)
190890例目	10歳未満	女性	河合町	軽症 (無症状を含む)
190891例目	10代	女性	広陵町	軽症 (無症状を含む)
190892例目	20代	男性	橿原市	軽症 (無症状を含む)
190893例目	20代	女性	橿原市	軽症 (無症状を含む)

感染者	年代	性別	居住地	現在の状態
190894例目	10歳未満	男性	橿原市	軽症 (無症状を含む)
190895例目	30代	男性	橿原市	軽症 (無症状を含む)
190896例目	50代	女性	桜井市	軽症 (無症状を含む)
190897例目	30代	男性	桜井市	軽症 (無症状を含む)
190898例目	30代	女性	田原本町	軽症 (無症状を含む)
190899例目	30代	男性	田原本町	軽症 (無症状を含む)
190900例目	10歳未満	男性	田原本町	軽症 (無症状を含む)
190901例目	10代	男性	田原本町	軽症 (無症状を含む)
190902例目	50代	男性	橿原市	軽症 (無症状を含む)
190903例目	30代	男性	香芝市	軽症 (無症状を含む)
190904例目	50代	女性	香芝市	軽症 (無症状を含む)
190905例目	10歳未満	女性	上牧町	軽症 (無症状を含む)
190906例目	10代	女性	香芝市	軽症 (無症状を含む)
190907例目	10代	男性	香芝市	軽症 (無症状を含む)
190908例目	30代	男性	香芝市	軽症 (無症状を含む)
190909例目	20代	男性	広陵町	軽症 (無症状を含む)
190910例目	10代	女性	橿原市	軽症 (無症状を含む)
190911例目	20代	男性	橿原市	軽症 (無症状を含む)
190912例目	30代	男性	葛城市	軽症 (無症状を含む)
190913例目	20代	男性	御所市	軽症 (無症状を含む)
190914例目	50代	男性	橿原市	軽症 (無症状を含む)
190915例目	50代	女性	高取町	軽症 (無症状を含む)
190916例目	60代	女性	橿原市	軽症 (無症状を含む)



感染者	年代	性別	居住地	現在の状態
190917例目	50代	女性	橿原市	軽症 (無症状を含む)
190918例目	40代	女性	橿原市	軽症 (無症状を含む)
190919例目	50代	女性	高取町	軽症 (無症状を含む)
190920例目	20代	女性	橿原市	軽症 (無症状を含む)
190921例目	60代	女性	桜井市	軽症 (無症状を含む)
190922例目	60代	男性	桜井市	軽症 (無症状を含む)
190923例目	30代	女性	桜井市	軽症 (無症状を含む)
190924例目	30代	男性	橿原市	軽症 (無症状を含む)
190925例目	10代	男性	御所市	軽症 (無症状を含む)
190926例目	60代	女性	田原本町	軽症 (無症状を含む)
190927例目	50代	女性	河合町	軽症 (無症状を含む)
190928例目	50代	女性	上牧町	軽症 (無症状を含む)
190929例目	40代	男性	上牧町	軽症 (無症状を含む)
190930例目	30代	女性	橿原市	軽症 (無症状を含む)
190931例目	20代	女性	橿原市	軽症 (無症状を含む)
190932例目	10代	男性	桜井市	軽症 (無症状を含む)
190933例目	40代	女性	橿原市	軽症 (無症状を含む)
190934例目	50代	女性	橿原市	軽症 (無症状を含む)
190935例目	50代	男性	香芝市	軽症 (無症状を含む)
190936例目	10代	男性	大和高田市	軽症 (無症状を含む)
190937例目	30代	男性	橿原市	軽症 (無症状を含む)
190938例目	20代	男性	桜井市	軽症 (無症状を含む)
190939例目	50代	男性	桜井市	軽症 (無症状を含む)

感染者	年代	性別	居住地	現在の状態
190940例目	20代	女性	桜井市	軽症 (無症状を含む)
190941例目	40代	女性	桜井市	軽症 (無症状を含む)
190942例目	50代	女性	桜井市	軽症 (無症状を含む)
190943例目	10代	女性	桜井市	軽症 (無症状を含む)
190944例目	50代	女性	大和高田市	軽症 (無症状を含む)
190945例目	10代	女性	三宅町	軽症 (無症状を含む)
190946例目	20代	男性	橿原市	軽症 (無症状を含む)
190947例目	40代	女性	橿原市	軽症 (無症状を含む)
190948例目	20代	男性	橿原市	軽症 (無症状を含む)
190949例目	50代	男性	川西町	軽症 (無症状を含む)
190950例目	40代	女性	川西町	軽症 (無症状を含む)
190951例目	40代	男性	川西町	軽症 (無症状を含む)
190952例目	40代	女性	川西町	軽症 (無症状を含む)
190953例目	10歳未満	女性	橿原市	軽症 (無症状を含む)
190954例目	10歳未満	女性	宇陀市	軽症 (無症状を含む)
190955例目	10代	女性	宇陀市	軽症 (無症状を含む)
190956例目	10代	男性	桜井市	軽症 (無症状を含む)
190957例目	10歳未満	男性	桜井市	軽症 (無症状を含む)
190958例目	30代	女性	桜井市	軽症 (無症状を含む)
190959例目	30代	男性	桜井市	軽症 (無症状を含む)
190960例目	10代	男性	桜井市	軽症 (無症状を含む)
190961例目	10歳未満	女性	桜井市	軽症 (無症状を含む)
190962例目	50代	男性	王寺町	軽症 (無症状を含む)

感染者	年代	性別	居住地	現在の状態
190963例目	20代	男性	王寺町	軽症 (無症状を含む)
190964例目	10歳未満	男性	河合町	軽症 (無症状を含む)
190965例目	50代	男性	香芝市	軽症 (無症状を含む)
190966例目	10歳未満	男性	香芝市	軽症 (無症状を含む)
190967例目	10代	男性	香芝市	軽症 (無症状を含む)
190968例目	60代	男性	広陵町	軽症 (無症状を含む)
190969例目	50代	女性	田原本町	軽症 (無症状を含む)
190970例目	20代	男性	田原本町	軽症 (無症状を含む)
190971例目	20代	女性	香芝市	中等症
190972例目	50代	男性	上牧町	軽症 (無症状を含む)
190973例目	50代	女性	河合町	軽症 (無症状を含む)
190974例目	20代	女性	宇陀市	軽症 (無症状を含む)
190975例目	40代	女性	香芝市	軽症 (無症状を含む)
190976例目	50代	女性	広陵町	軽症 (無症状を含む)
190977例目	20代	女性	橿原市	軽症 (無症状を含む)
190978例目	30代	女性	香芝市	軽症 (無症状を含む)
190979例目	30代	女性	香芝市	軽症 (無症状を含む)
190980例目	30代	男性	香芝市	軽症 (無症状を含む)
190981例目	20代	女性	香芝市	軽症 (無症状を含む)
190982例目	40代	女性	橿原市	軽症 (無症状を含む)
190983例目	40代	女性	橿原市	軽症 (無症状を含む)
190984例目	50代	男性	宇陀市	軽症 (無症状を含む)
190985例目	20代	男性	香芝市	軽症 (無症状を含む)

感染者	年代	性別	居住地	現在の状態
190986例目	40代	女性	香芝市	軽症 (無症状を含む)
190987例目	30代	女性	王寺町	軽症 (無症状を含む)
190988例目	30代	女性	香芝市	軽症 (無症状を含む)
190989例目	50代	男性	葛城市	軽症 (無症状を含む)
190990例目	50代	女性	香芝市	軽症 (無症状を含む)
190991例目	20代	女性	香芝市	軽症 (無症状を含む)
190992例目	40代	男性	橿原市	軽症 (無症状を含む)
190993例目	50代	男性	御所市	軽症 (無症状を含む)
190994例目	50代	男性	橿原市	軽症 (無症状を含む)
190995例目	20代	男性	明日香村	軽症 (無症状を含む)
190996例目	10代	男性	葛城市	軽症 (無症状を含む)
190997例目	10歳未満	男性	葛城市	軽症 (無症状を含む)
190998例目	10代	女性	田原本町	軽症 (無症状を含む)
190999例目	60代	女性	葛城市	軽症 (無症状を含む)
191000例目	10歳未満	男性	葛城市	軽症 (無症状を含む)
191001例目	10歳未満	女性	葛城市	軽症 (無症状を含む)
191002例目	10歳未満	男性	葛城市	軽症 (無症状を含む)
191003例目	20代	女性	広陵町	軽症 (無症状を含む)
191004例目	10歳未満	男性	御所市	軽症 (無症状を含む)
191005例目	40代	男性	広陵町	軽症 (無症状を含む)
191006例目	50代	女性	葛城市	軽症 (無症状を含む)
191007例目	10代	男性	広陵町	軽症 (無症状を含む)
191008例目	30代	男性	葛城市	軽症 (無症状を含む)

感染者	年代	性別	居住地	現在の状態
191009例目	60代	男性	広陵町	軽症 (無症状を含む)
191010例目	10代	男性	香芝市	軽症 (無症状を含む)
191011例目	50代	女性	香芝市	軽症 (無症状を含む)
191012例目	20代	女性	香芝市	軽症 (無症状を含む)
191013例目	60代	男性	大和高田市	軽症 (無症状を含む)
191014例目	50代	男性	広陵町	軽症 (無症状を含む)
191015例目	10代	男性	香芝市	軽症 (無症状を含む)
191016例目	60代	男性	広陵町	軽症 (無症状を含む)
191017例目 ※大阪府重複例	30代	男性	橿原市	軽症 (無症状を含む)
191018例目	60代	男性	王寺町	軽症 (無症状を含む)
191019例目	10代	男性	広陵町	軽症 (無症状を含む)
191020例目	20代	男性	川西町	軽症 (無症状を含む)
191021例目	20代	女性	大和高田市	軽症 (無症状を含む)
191022例目	50代	男性	田原本町	軽症 (無症状を含む)
191023例目	30代	男性	田原本町	軽症 (無症状を含む)
191024例目	10代	女性	広陵町	軽症 (無症状を含む)
191025例目	50代	男性	田原本町	軽症 (無症状を含む)
191026例目	10歳未満	女性	香芝市	軽症 (無症状を含む)
191027例目	10歳未満	女性	香芝市	軽症 (無症状を含む)
191028例目	10歳未満	男性	香芝市	軽症 (無症状を含む)
191029例目	50代	女性	広陵町	軽症 (無症状を含む)
191030例目	10歳未満	女性	橿原市	軽症 (無症状を含む)
191031例目	50代	男性	香芝市	軽症 (無症状を含む)

感染者	年代	性別	居住地	現在の状態
191032例目	60代	男性	香芝市	軽症 (無症状を含む)
191033例目	40代	女性	香芝市	軽症 (無症状を含む)
191034例目	10歳未満	女性	香芝市	軽症 (無症状を含む)
191035例目	20代	女性	香芝市	軽症 (無症状を含む)
191036例目	40代	女性	広陵町	軽症 (無症状を含む)
191037例目	10歳未満	男性	御所市	軽症 (無症状を含む)
191038例目	10歳未満	女性	御所市	軽症 (無症状を含む)
191039例目	10歳未満	男性	王寺町	軽症 (無症状を含む)
191040例目	10歳未満	女性	王寺町	軽症 (無症状を含む)
191041例目	10代	女性	葛城市	軽症 (無症状を含む)
191042例目	40代	女性	大和高田市	軽症 (無症状を含む)
191043例目	10代	男性	御所市	軽症 (無症状を含む)
191044例目	30代	男性	広陵町	軽症 (無症状を含む)
191045例目	30代	女性	王寺町	軽症 (無症状を含む)
191046例目	20代	男性	王寺町	軽症 (無症状を含む)
191047例目	60代	男性	王寺町	軽症 (無症状を含む)
191048例目	60代	女性	田原本町	軽症 (無症状を含む)
191049例目	10歳未満	女性	大和高田市	軽症 (無症状を含む)
191050例目	10歳未満	女性	葛城市	軽症 (無症状を含む)
191051例目	10歳未満	男性	広陵町	軽症 (無症状を含む)
191052例目	10歳未満	男性	橿原市	軽症 (無症状を含む)
191053例目	40代	女性	橿原市	軽症 (無症状を含む)
191054例目	40代	女性	香芝市	軽症 (無症状を含む)

感染者	年代	性別	居住地	現在の状態
191055例目	50代	男性	橿原市	軽症 (無症状を含む)
191056例目	50代	男性	御所市	軽症 (無症状を含む)
191057例目	20代	男性	御所市	軽症 (無症状を含む)
191058例目	20代	男性	高取町	軽症 (無症状を含む)
191059例目	10代	男性	川西町	軽症 (無症状を含む)
191060例目	40代	女性	川西町	軽症 (無症状を含む)
191061例目	50代	男性	桜井市	軽症 (無症状を含む)
191062例目	30代	女性	王寺町	軽症 (無症状を含む)
191063例目	50代	男性	王寺町	軽症 (無症状を含む)
191064例目	10代	女性	王寺町	軽症 (無症状を含む)
191065例目	30代	女性	王寺町	軽症 (無症状を含む)
191066例目	20代	女性	橿原市	軽症 (無症状を含む)
191067例目	30代	女性	橿原市	軽症 (無症状を含む)
191068例目	10代	男性	葛城市	軽症 (無症状を含む)
191069例目	40代	女性	香芝市	軽症 (無症状を含む)
191070例目 ※大阪府重複例	50代	男性	広陵町	軽症 (無症状を含む)
191071例目	50代	女性	大和高田市	軽症 (無症状を含む)
191072例目	10代	女性	広陵町	軽症 (無症状を含む)
191073例目	20代	女性	広陵町	軽症 (無症状を含む)
191074例目	30代	男性	香芝市	軽症 (無症状を含む)
191075例目	30代	女性	葛城市	軽症 (無症状を含む)
191076例目	30代	男性	広陵町	軽症 (無症状を含む)
191077例目	20代	女性	香芝市	軽症 (無症状を含む)

感染者	年代	性別	居住地	現在の状態
191078例目	60代	男性	御所市	軽症 (無症状を含む)
191079例目	20代	男性	橿原市	軽症 (無症状を含む)
191080例目	30代	男性	香芝市	軽症 (無症状を含む)
191081例目	40代	女性	橿原市	軽症 (無症状を含む)
191082例目	40代	男性	河合町	軽症 (無症状を含む)
191083例目	20代	男性	橿原市	軽症 (無症状を含む)
191084例目	40代	男性	御所市	軽症 (無症状を含む)
191085例目	10歳未満	男性	香芝市	軽症 (無症状を含む)
191086例目	30代	女性	香芝市	軽症 (無症状を含む)
191087例目	20代	男性	香芝市	軽症 (無症状を含む)
191088例目	10代	女性	上牧町	軽症 (無症状を含む)
191089例目	30代	男性	橿原市	軽症 (無症状を含む)
191090例目	20代	女性	大和高田市	軽症 (無症状を含む)
191091例目	30代	男性	橿原市	軽症 (無症状を含む)
191092例目	20代	女性	橿原市	軽症 (無症状を含む)
191093例目	10代	女性	広陵町	軽症 (無症状を含む)
191094例目	20代	男性	桜井市	軽症 (無症状を含む)
191095例目	20代	女性	橿原市	軽症 (無症状を含む)
191096例目	20代	男性	橿原市	軽症 (無症状を含む)
191097例目	50代	女性	橿原市	軽症 (無症状を含む)
191098例目	50代	女性	橿原市	軽症 (無症状を含む)
191099例目	40代	女性	橿原市	軽症 (無症状を含む)
191100例目	20代	男性	橿原市	軽症 (無症状を含む)



感染者	年代	性別	居住地	現在の状態
191101例目	40代	女性	橿原市	軽症 (無症状を含む)
191102例目	20代	男性	橿原市	軽症 (無症状を含む)
191103例目	10歳未満	女性	大和高田市	軽症 (無症状を含む)
191104例目	50代	女性	橿原市	軽症 (無症状を含む)
191105例目	20代	女性	葛城市	軽症 (無症状を含む)
191106例目	50代	女性	河合町	軽症 (無症状を含む)
191107例目	30代	女性	葛城市	軽症 (無症状を含む)
191108例目	30代	女性	葛城市	軽症 (無症状を含む)
191109例目	50代	女性	葛城市	軽症 (無症状を含む)
191110例目	30代	女性	葛城市	軽症 (無症状を含む)
191111例目	60代	女性	葛城市	軽症 (無症状を含む)
191112例目	30代	男性	葛城市	軽症 (無症状を含む)
191113例目	40代	男性	葛城市	軽症 (無症状を含む)
191114例目	60代	男性	葛城市	軽症 (無症状を含む)
191115例目	30代	男性	葛城市	軽症 (無症状を含む)
191116例目	50代	女性	橿原市	軽症 (無症状を含む)
191117例目	10代	男性	大和高田市	軽症 (無症状を含む)
191118例目	40代	女性	上牧町	軽症 (無症状を含む)
191119例目	10歳未満	男性	葛城市	軽症 (無症状を含む)
191120例目	30代	女性	葛城市	軽症 (無症状を含む)
191121例目	20代	女性	桜井市	軽症 (無症状を含む)
191122例目	30代	男性	上牧町	軽症 (無症状を含む)
191123例目	10歳未満	女性	葛城市	軽症 (無症状を含む)

感染者	年代	性別	居住地	現在の状態
191124例目	10代	女性	檀原市	軽症 (無症状を含む)
191125例目	40代	女性	葛城市	軽症 (無症状を含む)
191126例目	40代	女性	香芝市	軽症 (無症状を含む)
191127例目	60代	女性	河合町	軽症 (無症状を含む)
191128例目	10代	男性	桜井市	軽症 (無症状を含む)
191129例目	50代	男性	大和高田市	軽症 (無症状を含む)
191130例目	60代	女性	大和高田市	軽症 (無症状を含む)
191131例目	60代	男性	広陵町	軽症 (無症状を含む)
191132例目	20代	男性	香芝市	軽症 (無症状を含む)
191133例目	30代	女性	河合町	軽症 (無症状を含む)
191134例目	50代	女性	上牧町	軽症 (無症状を含む)
191135例目	50代	女性	檀原市	軽症 (無症状を含む)
191136例目	40代	女性	檀原市	軽症 (無症状を含む)
191137例目	30代	男性	葛城市	軽症 (無症状を含む)
191138例目	10歳未満	女性	御所市	軽症 (無症状を含む)
191139例目	30代	男性	桜井市	軽症 (無症状を含む)
191140例目	40代	女性	宇陀市	軽症 (無症状を含む)
191141例目	20代	女性	王寺町	軽症 (無症状を含む)
191142例目	20代	男性	香芝市	軽症 (無症状を含む)
191143例目	50代	女性	香芝市	軽症 (無症状を含む)
191144例目	60代	女性	上牧町	軽症 (無症状を含む)
191145例目	40代	女性	香芝市	軽症 (無症状を含む)
191146例目	30代	女性	香芝市	軽症 (無症状を含む)

感染者	年代	性別	居住地	現在の状態
191147例目	30代	男性	香芝市	軽症 (無症状を含む)
191148例目	10代	男性	香芝市	軽症 (無症状を含む)
191149例目	20代	女性	香芝市	軽症 (無症状を含む)
191150例目	50代	男性	御所市	軽症 (無症状を含む)
191151例目	30代	女性	橿原市	軽症 (無症状を含む)
191152例目	10歳未満	女性	橿原市	軽症 (無症状を含む)
191153例目	30代	男性	橿原市	軽症 (無症状を含む)
191154例目	10歳未満	男性	田原本町	軽症 (無症状を含む)
191155例目	40代	男性	田原本町	軽症 (無症状を含む)
191156例目	60代	女性	三宅町	軽症 (無症状を含む)
191157例目	30代	女性	田原本町	軽症 (無症状を含む)
191158例目	20代	女性	田原本町	軽症 (無症状を含む)
191159例目	20代	男性	田原本町	軽症 (無症状を含む)
191160例目	10代	男性	橿原市	軽症 (無症状を含む)
191161例目	30代	女性	橿原市	軽症 (無症状を含む)
191162例目	50代	男性	曾爾村	軽症 (無症状を含む)
191163例目	10代	男性	河合町	軽症 (無症状を含む)
191164例目	20代	女性	河合町	軽症 (無症状を含む)
191165例目	40代	男性	河合町	軽症 (無症状を含む)
191166例目	40代	女性	河合町	軽症 (無症状を含む)
191167例目	20代	男性	葛城市	軽症 (無症状を含む)
191168例目	10代	男性	葛城市	軽症 (無症状を含む)
191169例目	30代	女性	橿原市	軽症 (無症状を含む)

感染者	年代	性別	居住地	現在の状態
191170例目	30代	男性	香芝市	軽症 (無症状を含む)
191171例目	20代	女性	橿原市	軽症 (無症状を含む)
191172例目	40代	男性	上牧町	軽症 (無症状を含む)
191173例目	10代	男性	桜井市	軽症 (無症状を含む)
191174例目	20代	男性	桜井市	軽症 (無症状を含む)
191175例目	60代	女性	宇陀市	軽症 (無症状を含む)
191176例目	30代	女性	桜井市	軽症 (無症状を含む)
191177例目	40代	女性	香芝市	軽症 (無症状を含む)
191178例目	10代	男性	広陵町	軽症 (無症状を含む)
191179例目	10歳未満	男性	広陵町	軽症 (無症状を含む)
191180例目	50代	男性	上牧町	軽症 (無症状を含む)
191181例目	30代	男性	上牧町	軽症 (無症状を含む)
191182例目	30代	男性	上牧町	軽症 (無症状を含む)
191183例目	40代	女性	王寺町	軽症 (無症状を含む)
191184例目	10歳未満	男性	香芝市	軽症 (無症状を含む)
191185例目	40代	男性	広陵町	軽症 (無症状を含む)
191186例目	40代	女性	広陵町	軽症 (無症状を含む)
191187例目	50代	男性	橿原市	軽症 (無症状を含む)
191188例目	30代	女性	明日香村	軽症 (無症状を含む)
191189例目	50代	女性	橿原市	軽症 (無症状を含む)
191190例目	10歳未満	女性	橿原市	軽症 (無症状を含む)
191191例目	50代	男性	御所市	軽症 (無症状を含む)
191192例目	10代	男性	御所市	軽症 (無症状を含む)

感染者	年代	性別	居住地	現在の状態
191193例目	20代	女性	御所市	軽症 (無症状を含む)
191194例目	10代	女性	橿原市	軽症 (無症状を含む)
191195例目	40代	女性	王寺町	軽症 (無症状を含む)
191196例目	50代	女性	王寺町	軽症 (無症状を含む)
191197例目	50代	男性	橿原市	軽症 (無症状を含む)
191198例目	20代	男性	橿原市	軽症 (無症状を含む)
191199例目	40代	男性	河合町	軽症 (無症状を含む)
191200例目	20代	男性	広陵町	軽症 (無症状を含む)
191201例目	20代	女性	大和高田市	軽症 (無症状を含む)
191202例目	60代	男性	河合町	軽症 (無症状を含む)
191203例目	50代	男性	葛城市	軽症 (無症状を含む)
191204例目	20代	女性	桜井市	軽症 (無症状を含む)
191205例目	10歳未満	女性	明日香村	軽症 (無症状を含む)
191206例目	50代	男性	大和高田市	軽症 (無症状を含む)
191207例目	50代	男性	桜井市	軽症 (無症状を含む)
191208例目	30代	男性	宇陀市	軽症 (無症状を含む)
191209例目	10歳未満	女性	明日香村	軽症 (無症状を含む)
191210例目	10代	男性	大和高田市	軽症 (無症状を含む)
191211例目	10代	男性	明日香村	軽症 (無症状を含む)
191212例目	50代	女性	桜井市	軽症 (無症状を含む)
191213例目	50代	男性	大和高田市	軽症 (無症状を含む)
191214例目	30代	男性	桜井市	軽症 (無症状を含む)
191215例目	20代	男性	明日香村	軽症 (無症状を含む)

感染者	年代	性別	居住地	現在の状態
191216例目	10代	男性	田原本町	軽症 (無症状を含む)
191217例目	50代	女性	大和高田市	軽症 (無症状を含む)
191218例目	10代	男性	橿原市	軽症 (無症状を含む)
191219例目	30代	女性	大和高田市	軽症 (無症状を含む)
191220例目	10代	女性	香芝市	軽症 (無症状を含む)
191221例目	40代	男性	香芝市	軽症 (無症状を含む)
191222例目	10歳未満	男性	香芝市	軽症 (無症状を含む)
191223例目	10歳未満	男性	香芝市	軽症 (無症状を含む)
191224例目	40代	女性	香芝市	軽症 (無症状を含む)
191225例目	40代	男性	香芝市	軽症 (無症状を含む)
191226例目	40代	男性	香芝市	軽症 (無症状を含む)
191227例目	10歳未満	男性	桜井市	軽症 (無症状を含む)
191228例目	40代	男性	橿原市	軽症 (無症状を含む)
191229例目	20代	男性	桜井市	軽症 (無症状を含む)
191230例目	70代	男性	大和高田市	軽症 (無症状を含む)
191231例目	70代	女性	川西町	軽症 (無症状を含む)
191232例目	70代	女性	川西町	軽症 (無症状を含む)
191233例目	60代	女性	川西町	軽症 (無症状を含む)
191234例目	60代	男性	明日香村	軽症 (無症状を含む)
191235例目	80代	女性	宇陀市	軽症 (無症状を含む)
191236例目	70代	女性	橿原市	軽症 (無症状を含む)
191237例目	70代	女性	宇陀市	軽症 (無症状を含む)
191238例目	80代	男性	橿原市	軽症 (無症状を含む)

感染者	年代	性別	居住地	現在の状態
191239例目	70代	男性	高取町	軽症 (無症状を含む)
191240例目	80代	男性	橿原市	軽症 (無症状を含む)
191241例目	90代	女性	橿原市	軽症 (無症状を含む)
191242例目	90代	女性	橿原市	軽症 (無症状を含む)
191243例目	80代	男性	宇陀市	軽症 (無症状を含む)
191244例目	80代	男性	橿原市	軽症 (無症状を含む)
191245例目	80代	女性	橿原市	軽症 (無症状を含む)
191246例目	80代	女性	桜井市	軽症 (無症状を含む)
191247例目	90代	女性	橿原市	軽症 (無症状を含む)
191248例目	90代	女性	橿原市	軽症 (無症状を含む)
191249例目	90代	女性	王寺町	中等症
191250例目	60代	男性	葛城市	軽症 (無症状を含む)
191251例目	40代	女性	大和高田市	軽症 (無症状を含む)
191252例目	30代	女性	広陵町	軽症 (無症状を含む)
191253例目	20代	女性	大淀町	軽症 (無症状を含む)
191254例目	70代	女性	下市町	軽症 (無症状を含む)
191255例目	60代	女性	大淀町	軽症 (無症状を含む)
191256例目	10代	男性	大淀町	軽症 (無症状を含む)
191257例目	40代	男性	大淀町	軽症 (無症状を含む)
191258例目	30代	女性	五條市	軽症 (無症状を含む)
191259例目	10歳未満	男性	五條市	軽症 (無症状を含む)
191260例目	50代	男性	五條市	軽症 (無症状を含む)
191261例目	70代	男性	五條市	軽症 (無症状を含む)

感染者	年代	性別	居住地	現在の状態
191262例目	30代	女性	五條市	軽症 (無症状を含む)
191263例目	50代	男性	五條市	軽症 (無症状を含む)
191264例目	10代	女性	五條市	軽症 (無症状を含む)
191265例目	30代	男性	五條市	軽症 (無症状を含む)
191266例目	10歳未満	女性	五條市	軽症 (無症状を含む)
191267例目	40代	男性	五條市	軽症 (無症状を含む)
191268例目	60代	男性	五條市	軽症 (無症状を含む)
191269例目	10代	男性	大淀町	軽症 (無症状を含む)
191270例目	80代	男性	吉野町	中等症
191271例目	50代	女性	五條市	軽症 (無症状を含む)



#### 4) 感染者数除外例の概要

感染者数除外例	居住地	年代	性別
1864例目	京都府	10代	男性
1865例目	大阪府	30代	男性
1866例目	大阪府	20代	女性
1867例目	大阪府	50代	女性
1868例目	京都府	10代	男性

今後とも、迅速で正確な情報提供につとめますが、感染症法第16条第2項による個人情報保護の観点から、患者及びご家族等の個人情報については、特定されることのないよう、格段のご配慮をお願いします。施設等への取材はご遠慮いただきますようお願いいたします。

また、関係先の撮影に際し、映像や画像により個人や事業者が特定されることのないよう、ご配慮をお願いします。

## ○県の対応・発熱等の相談について

○ 新型コロナウイルス感染症については、県のホームページに最新情報を掲載しています。

○ 発熱等の症状のある方は、まず、身近な医療機関に電話相談してください。

身近な医療機関がない方は、「新型コロナ・発熱患者受診相談窓口」に電話相談してください。

○ 発熱等の症状がない場合でも、感染の不安のある方は、「新型コロナ・発熱患者受診相談窓口」に電話相談してください。

○ 奈良県における新型コロナウイルス感染症にかかる検査対象

★ **症状の有無にかかわらず、感染リスクのある方**  
(下記は例示であり、必要に応じて検査対象となります。)

・感染判明者との接触があった方、感染リスクのある場所に滞在された方(いずれも検査前2週間以内)

・勤務先や通学先、自宅などに、発熱等の有症状者がおられる方

・医療従事者、福祉施設従事者

## ■新型コロナ・発熱患者受診相談窓口(旧 帰国者・接触者相談センター)

相談窓口	電話番号	FAX番号	対応時間
奈良県庁	0742-27-1132	0742-27-8565	平日・土日祝 24時間

### － 不当な差別や偏見をなくしましょう －

新型コロナウイルスの感染が拡大する中、感染された方々、濃厚接触者、医療従事者等やその家族、その属する施設・機関に対する不当な差別、偏見、いじめ、SNSでの誹謗中傷など、人権を侵害する事象が見受けられます。

いかなる場合でも、不当な差別、偏見、いじめ等は決して許されるものではありません。

県民のみなさまには、新型コロナウイルス感染症に関連する憶測、デマ、不確かな情報に惑わされず、人権侵害につながることをないように、行政機関の提供する正確な情報に基づき、冷静に行動していただきますようお願いいたします。

# 県民のみなさまへ

奈良県では、感染防止と社会・経済活動とを両立させ、日常生活の維持を目指していきたいと考えています。

人の移動が活発になる時期ですが、みなさまにはこの夏を安心して過ごしていただくために、基本的な感染予防対策の徹底を改めてお願いいたします。

## ○暑い季節ですが、基本的な対策の徹底を！

- ・基本的な感染防止策 **①マスク、②換気、③消毒、④距離**  
これらの対策で、**3つの感染経路(エアロゾル、飛沫、接触)を遮断**しましょう
- ・**発熱、倦怠感**など少しでも体調が悪ければ**外出を控え**ましょう

## ○特に換気を心がけましょう！

- ・時間を決めて定期的に**2方向の窓やドアを開けて換気**を行いましょう
- ・サーキュレーターや扇風機は開けた窓やドアに向けて**一方向で作動**させましょう
- ・換気扇がある場合、換気扇で排気し、**反対側から外気を取り入れ**ましょう

- ※・車に乗るときは「**外気導入モード**」で、**最大風量の半分以上**に
  - ・同乗者は離れた席に座り、それぞれの窓を**5センチほどあけ**ましょう
  - ・空気清浄機は補助的な役割と考え、**まずは換気を確実に**行いましょう

○リスクの低い場所では、多少リラックスして、できるだけ日常生活を維持

- (例)・外で距離が取れる場合はマスクを外す
- ・誰も触っていなければ消毒は不要

