

# 報道資料

令和4年9月15日(木)

福祉医療部 医療政策局 疾病対策課 担当:増井・尾上  
 報道機関専用電話:0742-27-8722(ダイヤルイン)内線:3132・3220  
 一般相談電話:0742-27-8561  
 福祉医療部 医療政策局 地域医療連携課 担当:芦原・馬場  
 電話:0742-27-8935(ダイヤルイン)内線:3109、3110  
 総務部知事公室 防災統括室 担当:中野・小原  
 電話:0742-27-7006(ダイヤルイン)内線:2270、2285

## 新型コロナウイルス感染者の状況について

奈良県において新型コロナウイルス感染症の感染者965例(県内感染者217388~218352例目、うち奈良市発表事例259例)発生しました。現在、濃厚接触者の把握を含めた積極的な疫学調査を確実に行ってまいります。

・他府県発表との重複 : 8158 例 (前日比+25)  
 ・感染者数累計除外分 : 2032 例 (前日比+1)  
 ・死亡 : 516 例 (前日比+3) ・再陽性 : 9 例 (前日比+0)

### 1)入院病床及び宿泊療養室等の状況(午前9時時点)

※担当:地域医療連携課

重症対応病床	病床数 (床) A	使用病床数 (床) B	対前日 (使用病床数) (床)	空き病床数 (床) A-B	占有率 (%) B/A
運用病床	36	2	-1	34	6%
確保病床	36	2	-1	34	6%

病院別内訳	確保病床数 (床)	運用病床数 (床) A	使用病床数 (床) B	対前日 (使用病床数) (床)	空き病床数 (床) A-B	占有率 (%) B/A
奈良県立医科大学 附属病院	14	14	1	-1	13	7%
奈良県総合 医療センター	6	6	0	±0	6	0%
近畿大学奈良病院	6	6	1	±0	5	17%
南奈良総合 医療センター	2	2	0	±0	2	0%
奈良県西和 医療センター	2	2	0	±0	2	0%
市立奈良病院	2	2	0	±0	2	0%
大和高田市立病院	2	2	0	±0	2	0%
(公財)天理よろづ 相談所病院	2	2	0	±0	2	0%
計	36	36	2	-1	34	6%

入院病床	病床数 (床) C	使用病床数 (床) D	対前日 (使用病床数) (床)	空き病床数 (床) C-D	占有率 (%) D/C
運用病床	542	126	+5	416	23%
確保病床	542	126	+5	416	23%

※ 重症対応病床を含む

病院別内訳	確保病床数 (床)	運用病床数 (床) C	使用病床数 (床) D	対前日 (使用病床数) (床)	空き病床数 (床) C-D	占有率 (%) D/C
奈良県立医科大学 附属病院	80	80	8	-1	72	10%
奈良県総合 医療センター	74	74	11	+3	63	15%
南奈良総合 医療センター	44	44	7	±0	37	16%
奈良県西和 医療センター	37	37	4	+1	33	11%
市立奈良病院	34	34	8	+1	26	24%
(独)国立病院機構 奈良医療センター	34	34	3	+1	31	9%
生駒市立病院	28	28	7	+1	21	25%
(社福)恩賜財団 済生会中和病院	15	15	5	+1	10	33%
(公財)天理よろづ 相談所病院	15	15	14	±0	1	93%
(独)地域医療機能推進機構 大和郡山病院	15	15	1	±0	14	7%
大和高田市立病院	12	12	6	±0	6	50%
(医)藤井会 香芝生喜病院	12	12	4	±0	8	33%
(独)国立病院機構 やまと精神医療センター	12	12	0	±0	12	0%
国保中央病院	12	12	12	±0	0	100%
万葉クリニック	10	10	0	±0	10	0%
土庫病院	10	10	8	+2	2	80%
(一財)信貴山病院 ハートランドしきさん	9	9	2	±0	7	22%
(医)高清水 高井病院	8	8	3	-1	5	38%
吉田病院	8	8	1	-1	7	13%
宇陀市立病院	8	8	2	±0	6	25%
(社福)恩賜財団 済生会御所病院	8	8	4	±0	4	50%
平成記念病院	7	7	2	±0	5	29%
(社福)恩賜財団 済生会奈良病院	7	7	3	-1	4	43%
(医)社団憲仁会 中井記念病院	7	7	3	±0	4	43%
近畿大学奈良病院	6	6	1	±0	5	17%
田北病院	5	5	2	±0	3	40%
(医)高清水 香芝旭ヶ丘病院	4	4	0	-1	4	0%
(医)和幸会 阪奈中央病院	4	4	1	±0	3	25%
平尾病院	3	3	2	+1	1	67%
(医)新仁会 奈良春日病院	3	3	0	±0	3	0%
(社医)松本快生会 西奈良中央病院	2	2	1	±0	1	50%
秋津鴻池病院	2	2	0	±0	2	0%
恵王病院	2	2	1	-1	1	50%
奈良東病院	2	2	0	±0	2	0%
大和橿原病院	2	2	0	±0	2	0%
南和病院	1	1	0	±0	1	0%
計	542	542	126	+5	416	23%

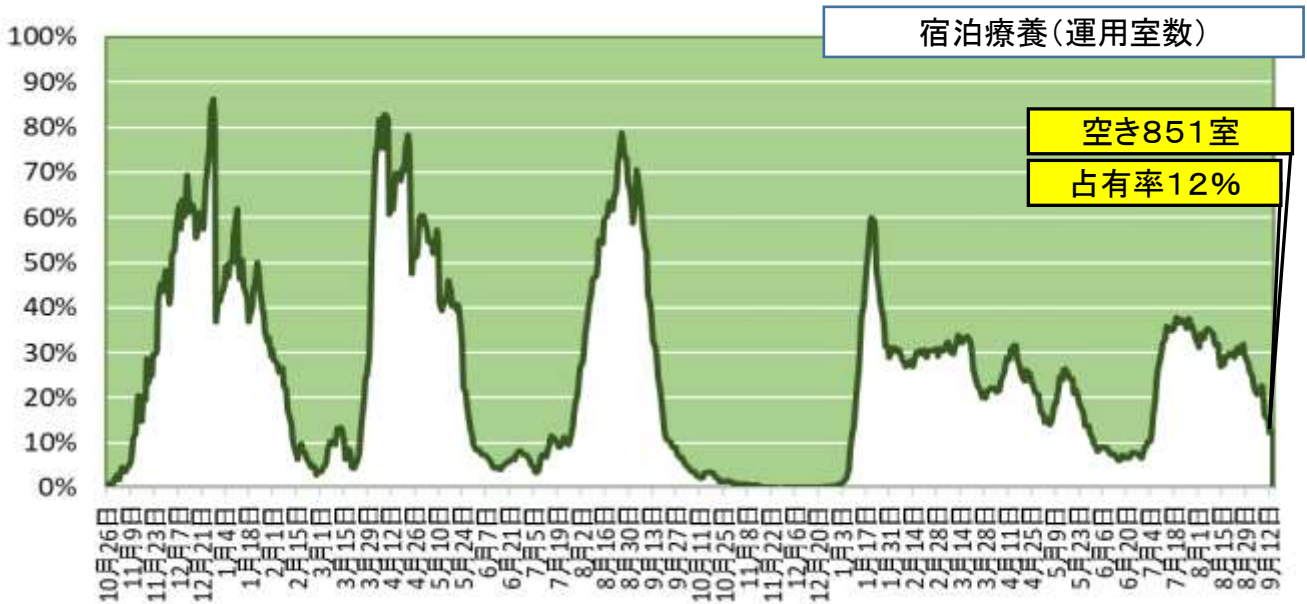
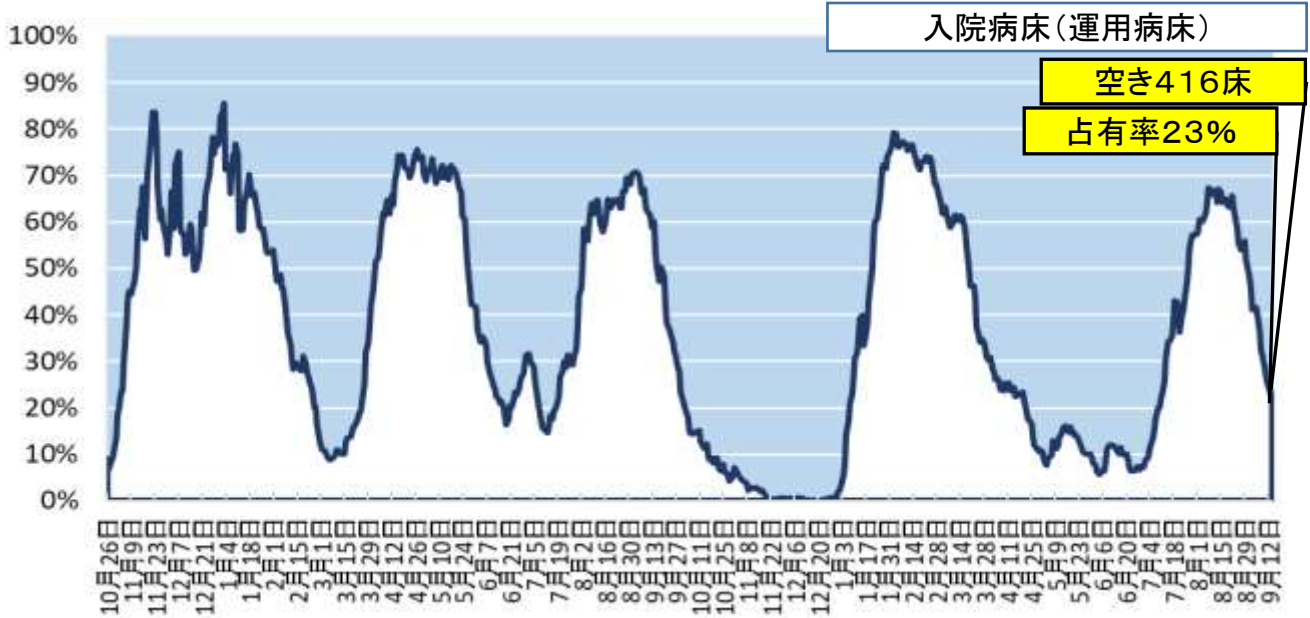
※重症対応病床を含む

宿泊療養	室数 (室) E	入所室数 (室) F	対前日 (入所室数) (室)	空き室数 (室) E-F	占有率 (%) F/E
運用室数	969	118	+1	851	12%
確保室数	969	118	+1	851	12%

運用室数 施設別内訳	室数 (室) E	入所室数 (室) F	対前日 (入所室数) (室)	空き室数 (室) E-F	占有率 (%) F/E
(旧)ホテルフジタ奈良	87	7	-4	80	8%
グランヴィリオホテル奈良 -和蔵-	170	25	+6	145	15%
スマイルホテル奈良	148	17	±0	131	11%
奈良ワシントンホテル プラザ	145	17	-1	128	12%
スーパーホテル 奈良・大和郡山	81	6	-4	75	7%
ホテルルートイン 桜井駅前	156	22	-1	134	14%
御宿野乃奈良	182	24	+5	158	13%
計	969	118	+1	851	12%

社会福祉施設等 療養	療養者数 (名)	対前日 (名)
-	-	-

参考 占有率の状況



## 2)感染者数の状況(午前9時時点)

9/15に新たに判明した感染者数		重症 (死亡) (名)	中等症 (名)	軽症 (無症状を含む) (名)
人数(名)	965	1 (1)	8	955

9/15現在の感染者数		重症 (名)	中等症 (名)	軽症 (無症状を含む) (名)
人数(名)	50,899	2	71	50,826
対前日(名)	-623	-1	+3	-625

9/15現在の感染者数累計		治癒	死亡 (※2)	入院・療養中 (※1)	入院・入所待機中、 自宅療養中	現在感染者数 F (=A-B-C) (=D+E)
A		B	C	D	E	
人数(名)	218,352	166,937	516	271	50,628	50,899
対前日(名)	+965	+1,585	+3	+1	-624	-623

(※1)入院中の感染判明により、引き続き、新型コロナ対応病床ではない病床に入院している患者24名を含みます

宿泊療養施設には、複数名が1室に入室することがあります

社会福祉施設等療養を含みます

(※2)直接の死因が新型コロナウイルス感染症と認められなかった192例を含みます

※自宅療養者(3日を超えて自宅等におられる方)

(調査中)

うち入院・入所拒否者

(調査中)

※治癒者については、疾病対策課ホームページで定期的に掲載します

### 3) 感染者の概要

感染者	年代	性別	居住地	現在の状態
217647例目	80代	女性	大和郡山市	死亡
217648例目	50代	女性	天理市	軽症 (無症状を含む)
217649例目	60代	男性	大和郡山市	軽症 (無症状を含む)
217650例目	10代	女性	生駒市	軽症 (無症状を含む)
217651例目	30代	女性	大和郡山市	軽症 (無症状を含む)
217652例目	10代	女性	天理市	軽症 (無症状を含む)
217653例目	10代	女性	生駒市	軽症 (無症状を含む)
217654例目	10歳未満	男性	三郷町	軽症 (無症状を含む)
217655例目	10代	女性	生駒市	軽症 (無症状を含む)
217656例目	20代	男性	生駒市	軽症 (無症状を含む)
217657例目	20代	男性	大和郡山市	軽症 (無症状を含む)
217658例目	10歳未満	男性	大和郡山市	軽症 (無症状を含む)
217659例目	10代	女性	斑鳩町	軽症 (無症状を含む)
217660例目	10歳未満	女性	斑鳩町	軽症 (無症状を含む)
217661例目	10歳未満	男性	三郷町	軽症 (無症状を含む)
217662例目	10歳未満	男性	三郷町	軽症 (無症状を含む)
217663例目	10代	女性	斑鳩町	軽症 (無症状を含む)
217664例目	10歳未満	男性	斑鳩町	軽症 (無症状を含む)
217665例目	30代	女性	天理市	軽症 (無症状を含む)
217666例目	10歳未満	女性	天理市	軽症 (無症状を含む)
217667例目	10代	男性	生駒市	軽症 (無症状を含む)
217668例目	60代	男性	生駒市	軽症 (無症状を含む)

感染者	年代	性別	居住地	現在の状態
217669例目	10代	女性	生駒市	軽症 (無症状を含む)
217670例目	10歳未満	男性	大和郡山市	軽症 (無症状を含む)
217671例目	50代	男性	平群町	軽症 (無症状を含む)
217672例目	50代	男性	大和郡山市	軽症 (無症状を含む)
217673例目	10歳未満	女性	斑鳩町	軽症 (無症状を含む)
217674例目	10代	男性	生駒市	軽症 (無症状を含む)
217675例目	10代	女性	大和郡山市	軽症 (無症状を含む)
217676例目	10歳未満	女性	天理市	軽症 (無症状を含む)
217677例目	10歳未満	女性	天理市	軽症 (無症状を含む)
217678例目	70代	女性	生駒市	軽症 (無症状を含む)
217679例目	40代	女性	天理市	軽症 (無症状を含む)
217680例目	50代	男性	生駒市	軽症 (無症状を含む)
217681例目	10歳未満	女性	生駒市	軽症 (無症状を含む)
217682例目	10代	男性	生駒市	軽症 (無症状を含む)
217683例目	60代	女性	生駒市	軽症 (無症状を含む)
217684例目	20代	女性	大和郡山市	軽症 (無症状を含む)
217685例目	30代	女性	生駒市	軽症 (無症状を含む)
217686例目	30代	女性	大和郡山市	軽症 (無症状を含む)
217687例目	30代	女性	生駒市	軽症 (無症状を含む)
217688例目	10歳未満	男性	天理市	軽症 (無症状を含む)
217689例目	30代	男性	三郷町	軽症 (無症状を含む)
217690例目	30代	男性	大和郡山市	軽症 (無症状を含む)
217691例目	50代	女性	天理市	軽症 (無症状を含む)

感染者	年代	性別	居住地	現在の状態
217692例目	20代	男性	大和郡山市	軽症 (無症状を含む)
217693例目	10歳未満	女性	大和郡山市	中等症
217694例目	10代	女性	平群町	軽症 (無症状を含む)
217695例目	10代	女性	天理市	軽症 (無症状を含む)
217696例目	10歳未満	男性	天理市	軽症 (無症状を含む)
217697例目	50代	男性	大和郡山市	軽症 (無症状を含む)
217698例目	10歳未満	男性	天理市	軽症 (無症状を含む)
217699例目	20代	男性	大和郡山市	軽症 (無症状を含む)
217700例目	60代	女性	大和郡山市	軽症 (無症状を含む)
217701例目	30代	男性	大和郡山市	軽症 (無症状を含む)
217702例目	10代	男性	大和郡山市	軽症 (無症状を含む)
217703例目	10歳未満	男性	生駒市	軽症 (無症状を含む)
217704例目	10歳未満	男性	生駒市	軽症 (無症状を含む)
217705例目	10歳未満	女性	天理市	軽症 (無症状を含む)
217706例目	10代	女性	生駒市	軽症 (無症状を含む)
217707例目	10歳未満	女性	大和郡山市	軽症 (無症状を含む)
217708例目	10歳未満	男性	大和郡山市	軽症 (無症状を含む)
217709例目	10代	男性	生駒市	軽症 (無症状を含む)
217710例目	10代	男性	生駒市	軽症 (無症状を含む)
217711例目	10代	女性	天理市	軽症 (無症状を含む)
217712例目	60代	女性	生駒市	軽症 (無症状を含む)
217713例目	20代	男性	斑鳩町	軽症 (無症状を含む)
217714例目	10歳未満	男性	安堵町	軽症 (無症状を含む)



感染者	年代	性別	居住地	現在の状態
217715例目 ※大阪府重複例	10歳未満	女性	生駒市	軽症 (無症状を含む)
217716例目	80代	女性	大和郡山市	軽症 (無症状を含む)
217717例目	10歳未満	男性	生駒市	軽症 (無症状を含む)
217718例目	80代	男性	大和郡山市	中等症
217719例目	30代	男性	天理市	軽症 (無症状を含む)
217720例目	50代	男性	天理市	軽症 (無症状を含む)
217721例目	40代	女性	天理市	軽症 (無症状を含む)
217722例目	30代	男性	天理市	軽症 (無症状を含む)
217723例目	10歳未満	女性	平群町	軽症 (無症状を含む)
217724例目	50代	女性	天理市	軽症 (無症状を含む)
217725例目	10代	男性	天理市	軽症 (無症状を含む)
217726例目	50代	女性	三郷町	軽症 (無症状を含む)
217727例目	40代	男性	大和郡山市	軽症 (無症状を含む)
217728例目	30代	男性	大和郡山市	軽症 (無症状を含む)
217729例目	40代	女性	斑鳩町	軽症 (無症状を含む)
217730例目	10歳未満	男性	斑鳩町	軽症 (無症状を含む)
217731例目	10歳未満	男性	斑鳩町	軽症 (無症状を含む)
217732例目	30代	男性	天理市	軽症 (無症状を含む)
217733例目	30代	女性	生駒市	軽症 (無症状を含む)
217734例目	50代	男性	大和郡山市	軽症 (無症状を含む)
217735例目	40代	女性	天理市	軽症 (無症状を含む)
217736例目	10代	男性	天理市	軽症 (無症状を含む)
217737例目	10歳未満	男性	天理市	軽症 (無症状を含む)

感染者	年代	性別	居住地	現在の状態
217738例目	40代	女性	天理市	軽症 (無症状を含む)
217739例目	20代	女性	三郷町	軽症 (無症状を含む)
217740例目	70代	女性	斑鳩町	軽症 (無症状を含む)
217741例目	70代	男性	大和郡山市	軽症 (無症状を含む)
217742例目	60代	女性	生駒市	軽症 (無症状を含む)
217743例目	30代	男性	平群町	軽症 (無症状を含む)
217744例目	40代	男性	天理市	軽症 (無症状を含む)
217745例目	40代	女性	天理市	軽症 (無症状を含む)
217746例目	70代	男性	平群町	軽症 (無症状を含む)
217747例目	70代	女性	平群町	軽症 (無症状を含む)
217748例目	40代	男性	三郷町	軽症 (無症状を含む)
217749例目	30代	男性	生駒市	軽症 (無症状を含む)
217750例目	50代	女性	三郷町	軽症 (無症状を含む)
217751例目	50代	女性	斑鳩町	軽症 (無症状を含む)
217752例目	10歳未満	女性	三郷町	軽症 (無症状を含む)
217753例目	30代	女性	大和郡山市	軽症 (無症状を含む)
217754例目	50代	男性	生駒市	軽症 (無症状を含む)
217755例目	40代	男性	大和郡山市	軽症 (無症状を含む)
217756例目	40代	男性	三郷町	軽症 (無症状を含む)
217757例目	10代	男性	大和郡山市	軽症 (無症状を含む)
217758例目	60代	女性	斑鳩町	軽症 (無症状を含む)
217759例目	10歳未満	女性	斑鳩町	軽症 (無症状を含む)
217760例目	10歳未満	男性	斑鳩町	軽症 (無症状を含む)

感染者	年代	性別	居住地	現在の状態
217761例目	30代	男性	三郷町	軽症 (無症状を含む)
217762例目 ※大阪府重複例	50代	女性	天理市	軽症 (無症状を含む)
217763例目	50代	男性	三郷町	軽症 (無症状を含む)
217764例目 ※大阪府重複例	30代	女性	天理市	軽症 (無症状を含む)
217765例目 ※大阪府重複例	60代	女性	大和郡山市	軽症 (無症状を含む)
217766例目 ※大阪府重複例	40代	女性	天理市	軽症 (無症状を含む)
217767例目 ※大阪府重複例	60代	男性	大和郡山市	軽症 (無症状を含む)
217768例目	10代	女性	平群町	軽症 (無症状を含む)
217769例目	10歳未満	女性	平群町	軽症 (無症状を含む)
217770例目	10歳未満	男性	三郷町	軽症 (無症状を含む)
217771例目	10代	女性	三郷町	軽症 (無症状を含む)
217772例目 ※大阪府重複例	50代	男性	大和郡山市	軽症 (無症状を含む)
217773例目	70代	女性	生駒市	軽症 (無症状を含む)
217774例目	50代	女性	天理市	軽症 (無症状を含む)
217775例目	40代	女性	平群町	軽症 (無症状を含む)
217776例目	10歳未満	女性	平群町	軽症 (無症状を含む)
217777例目	40代	女性	大和郡山市	軽症 (無症状を含む)
217778例目	40代	男性	平群町	軽症 (無症状を含む)
217779例目	10歳未満	男性	大和郡山市	軽症 (無症状を含む)
217780例目	10歳未満	男性	大和郡山市	軽症 (無症状を含む)
217781例目	10歳未満	女性	大和郡山市	軽症 (無症状を含む)
217782例目	10歳未満	男性	大和郡山市	軽症 (無症状を含む)
217783例目	50代	女性	山添村	軽症 (無症状を含む)

感染者	年代	性別	居住地	現在の状態
217784例目	50代	女性	大和郡山市	軽症 (無症状を含む)
217785例目	30代	女性	大和郡山市	軽症 (無症状を含む)
217786例目	20代	男性	大和郡山市	軽症 (無症状を含む)
217787例目	50代	女性	大和郡山市	軽症 (無症状を含む)
217788例目	10代	男性	大和郡山市	軽症 (無症状を含む)
217789例目	10歳未満	男性	天理市	軽症 (無症状を含む)
217790例目	60代	女性	大和郡山市	軽症 (無症状を含む)
217791例目	10代	男性	大和郡山市	軽症 (無症状を含む)
217792例目	20代	女性	大和郡山市	軽症 (無症状を含む)
217793例目	10代	女性	大和郡山市	軽症 (無症状を含む)
217794例目	30代	男性	天理市	軽症 (無症状を含む)
217795例目	40代	女性	大和郡山市	軽症 (無症状を含む)
217796例目	10歳未満	女性	天理市	軽症 (無症状を含む)
217797例目	40代	女性	天理市	軽症 (無症状を含む)
217798例目	60代	女性	天理市	軽症 (無症状を含む)
217799例目	80代	男性	生駒市	軽症 (無症状を含む)
217800例目	40代	女性	天理市	軽症 (無症状を含む)
217801例目	20代	女性	天理市	軽症 (無症状を含む)
217802例目	10歳未満	女性	天理市	軽症 (無症状を含む)
217803例目	20代	女性	天理市	軽症 (無症状を含む)
217804例目	10歳未満	女性	天理市	軽症 (無症状を含む)
217805例目	10歳未満	女性	生駒市	軽症 (無症状を含む)
217806例目	10歳未満	男性	生駒市	軽症 (無症状を含む)

感染者	年代	性別	居住地	現在の状態
217807例目	80代	男性	大和郡山市	中等症
217808例目	80代	男性	大和郡山市	中等症
217809例目	50代	女性	大和郡山市	軽症 (無症状を含む)
217810例目	10代	女性	天理市	軽症 (無症状を含む)
217811例目	40代	女性	天理市	軽症 (無症状を含む)
217812例目	60代	男性	天理市	軽症 (無症状を含む)
217813例目	70代	女性	天理市	軽症 (無症状を含む)
217814例目	30代	男性	天理市	軽症 (無症状を含む)
217815例目	30代	女性	天理市	軽症 (無症状を含む)
217816例目	30代	女性	天理市	軽症 (無症状を含む)
217817例目	10代	女性	天理市	軽症 (無症状を含む)
217818例目	40代	男性	斑鳩町	軽症 (無症状を含む)
217819例目	10歳未満	男性	斑鳩町	軽症 (無症状を含む)
217820例目	50代	男性	斑鳩町	軽症 (無症状を含む)
217821例目	10代	男性	斑鳩町	軽症 (無症状を含む)
217822例目	50代	女性	斑鳩町	軽症 (無症状を含む)
217823例目	40代	女性	天理市	軽症 (無症状を含む)
217824例目	10代	男性	天理市	軽症 (無症状を含む)
217825例目	30代	女性	生駒市	軽症 (無症状を含む)
217826例目	30代	男性	天理市	軽症 (無症状を含む)
217827例目	20代	女性	天理市	軽症 (無症状を含む)
217828例目	80代	女性	大和郡山市	軽症 (無症状を含む)
217829例目	80代	男性	生駒市	中等症

感染者	年代	性別	居住地	現在の状態
217830例目	40代	男性	天理市	軽症 (無症状を含む)
217831例目	40代	男性	生駒市	軽症 (無症状を含む)
217832例目	10代	女性	天理市	軽症 (無症状を含む)
217833例目	90代	女性	大和郡山市	軽症 (無症状を含む)
217834例目	50代	男性	大和郡山市	軽症 (無症状を含む)
217835例目	10代	女性	大和郡山市	軽症 (無症状を含む)
217836例目	40代	男性	天理市	軽症 (無症状を含む)
217837例目	80代	女性	大和郡山市	軽症 (無症状を含む)
217838例目	70代	女性	大和郡山市	軽症 (無症状を含む)
217839例目	10代	男性	平群町	軽症 (無症状を含む)
217840例目	50代	男性	三郷町	軽症 (無症状を含む)
217841例目	40代	男性	平群町	軽症 (無症状を含む)
217842例目	60代	女性	平群町	軽症 (無症状を含む)
217843例目	30代	女性	生駒市	軽症 (無症状を含む)
217844例目	10歳未満	男性	大和郡山市	軽症 (無症状を含む)
217845例目	60代	男性	生駒市	軽症 (無症状を含む)
217846例目	60代	男性	生駒市	軽症 (無症状を含む)
217847例目	30代	女性	天理市	軽症 (無症状を含む)
217848例目	50代	女性	天理市	軽症 (無症状を含む)
217849例目	30代	女性	生駒市	軽症 (無症状を含む)
217850例目	20代	男性	大和郡山市	軽症 (無症状を含む)
217851例目	60代	女性	三郷町	軽症 (無症状を含む)
217852例目	70代	男性	生駒市	軽症 (無症状を含む)

感染者	年代	性別	居住地	現在の状態
217853例目	40代	男性	大和郡山市	軽症 (無症状を含む)
217854例目	10代	女性	三郷町	軽症 (無症状を含む)
217855例目	10代	男性	生駒市	軽症 (無症状を含む)
217856例目	20代	女性	大和郡山市	軽症 (無症状を含む)
217857例目	50代	男性	斑鳩町	軽症 (無症状を含む)
217858例目	10歳未満	女性	天理市	軽症 (無症状を含む)
217859例目	40代	男性	大和郡山市	軽症 (無症状を含む)
217860例目	50代	男性	平群町	軽症 (無症状を含む)
217861例目	40代	女性	斑鳩町	軽症 (無症状を含む)
217862例目	30代	女性	大和郡山市	軽症 (無症状を含む)
217863例目	40代	男性	斑鳩町	軽症 (無症状を含む)
217864例目	10代	女性	大和郡山市	軽症 (無症状を含む)
217865例目	40代	女性	生駒市	軽症 (無症状を含む)
217866例目	40代	男性	斑鳩町	軽症 (無症状を含む)
217867例目	10歳未満	男性	大和郡山市	軽症 (無症状を含む)
217868例目	20代	男性	大和郡山市	軽症 (無症状を含む)
217869例目	30代	男性	天理市	軽症 (無症状を含む)
217870例目	10代	女性	大和郡山市	軽症 (無症状を含む)
217871例目	20代	男性	大和郡山市	軽症 (無症状を含む)
217872例目	30代	男性	大和郡山市	軽症 (無症状を含む)
217873例目	20代	女性	大和郡山市	軽症 (無症状を含む)
217874例目	10歳未満	男性	大和郡山市	軽症 (無症状を含む)
217875例目	50代	男性	斑鳩町	軽症 (無症状を含む)

感染者	年代	性別	居住地	現在の状態
217876例目	40代	男性	大和郡山市	軽症 (無症状を含む)
217877例目	10代	女性	天理市	軽症 (無症状を含む)
217878例目	10歳未満	女性	天理市	軽症 (無症状を含む)
217879例目	10代	女性	生駒市	軽症 (無症状を含む)
217880例目	30代	女性	生駒市	軽症 (無症状を含む)
217881例目	30代	男性	大和郡山市	軽症 (無症状を含む)
217882例目	30代	男性	葛城市	軽症 (無症状を含む)
217883例目	40代	男性	橿原市	軽症 (無症状を含む)
217884例目	40代	男性	橿原市	軽症 (無症状を含む)
217885例目 ※大阪府重複例	70代	男性	大和高田市	軽症 (無症状を含む)
217886例目	10歳未満	女性	明日香村	軽症 (無症状を含む)
217887例目	30代	女性	香芝市	軽症 (無症状を含む)
217888例目	30代	女性	橿原市	軽症 (無症状を含む)
217889例目	40代	男性	桜井市	軽症 (無症状を含む)
217890例目	10代	男性	橿原市	軽症 (無症状を含む)
217891例目	30代	女性	香芝市	軽症 (無症状を含む)
217892例目	50代	男性	三宅町	軽症 (無症状を含む)
217893例目	20代	女性	香芝市	軽症 (無症状を含む)
217894例目	40代	女性	広陵町	軽症 (無症状を含む)
217895例目	10代	女性	広陵町	軽症 (無症状を含む)
217896例目	10歳未満	女性	大和高田市	軽症 (無症状を含む)
217897例目	50代	女性	大和高田市	軽症 (無症状を含む)
217898例目	10代	男性	香芝市	軽症 (無症状を含む)



感染者	年代	性別	居住地	現在の状態
217899例目	10代	男性	上牧町	軽症 (無症状を含む)
217900例目	10代	男性	河合町	軽症 (無症状を含む)
217901例目	40代	女性	橿原市	軽症 (無症状を含む)
217902例目	60代	女性	橿原市	軽症 (無症状を含む)
217903例目	10代	女性	橿原市	軽症 (無症状を含む)
217904例目	10代	女性	香芝市	軽症 (無症状を含む)
217905例目	10歳未満	女性	橿原市	軽症 (無症状を含む)
217906例目	10歳未満	男性	広陵町	軽症 (無症状を含む)
217907例目	10歳未満	男性	橿原市	軽症 (無症状を含む)
217908例目	20代	男性	橿原市	軽症 (無症状を含む)
217909例目	30代	男性	葛城市	軽症 (無症状を含む)
217910例目	50代	女性	桜井市	軽症 (無症状を含む)
217911例目	60代	男性	葛城市	軽症 (無症状を含む)
217912例目	10代	女性	桜井市	軽症 (無症状を含む)
217913例目	50代	男性	桜井市	軽症 (無症状を含む)
217914例目 ※大阪府重複例	60代	男性	橿原市	軽症 (無症状を含む)
217915例目	60代	男性	宇陀市	軽症 (無症状を含む)
217916例目	60代	女性	大和高田市	軽症 (無症状を含む)
217917例目	50代	女性	広陵町	軽症 (無症状を含む)
217918例目	70代	男性	橿原市	軽症 (無症状を含む)
217919例目	60代	男性	大和高田市	軽症 (無症状を含む)
217920例目	40代	女性	桜井市	軽症 (無症状を含む)
217921例目	10代	女性	桜井市	軽症 (無症状を含む)

感染者	年代	性別	居住地	現在の状態
217922例目	30代	女性	桜井市	軽症 (無症状を含む)
217923例目	50代	女性	大和高田市	軽症 (無症状を含む)
217924例目	20代	女性	大和高田市	軽症 (無症状を含む)
217925例目	10代	男性	大和高田市	軽症 (無症状を含む)
217926例目	30代	男性	橿原市	軽症 (無症状を含む)
217927例目	40代	女性	橿原市	軽症 (無症状を含む)
217928例目	10歳未満	女性	大和高田市	軽症 (無症状を含む)
217929例目	10代	女性	橿原市	軽症 (無症状を含む)
217930例目	10歳未満	男性	広陵町	軽症 (無症状を含む)
217931例目	30代	男性	御所市	軽症 (無症状を含む)
217932例目	30代	男性	広陵町	軽症 (無症状を含む)
217933例目	30代	女性	三宅町	軽症 (無症状を含む)
217934例目	10代	女性	広陵町	軽症 (無症状を含む)
217935例目	10代	男性	大和高田市	軽症 (無症状を含む)
217936例目	30代	女性	香芝市	軽症 (無症状を含む)
217937例目	30代	男性	香芝市	軽症 (無症状を含む)
217938例目	10代	男性	大和高田市	軽症 (無症状を含む)
217939例目	60代	男性	橿原市	軽症 (無症状を含む)
217940例目	50代	女性	田原本町	軽症 (無症状を含む)
217941例目	50代	男性	宇陀市	軽症 (無症状を含む)
217942例目	40代	男性	桜井市	軽症 (無症状を含む)
217943例目	10歳未満	女性	川西町	軽症 (無症状を含む)
217944例目	20代	男性	川西町	軽症 (無症状を含む)

感染者	年代	性別	居住地	現在の状態
217945例目	10代	女性	川西町	軽症 (無症状を含む)
217946例目	20代	男性	葛城市	軽症 (無症状を含む)
217947例目	10代	男性	葛城市	軽症 (無症状を含む)
217948例目	10歳未満	女性	橿原市	軽症 (無症状を含む)
217949例目	10代	女性	橿原市	軽症 (無症状を含む)
217950例目	10代	女性	桜井市	軽症 (無症状を含む)
217951例目	10歳未満	女性	橿原市	軽症 (無症状を含む)
217952例目	10歳未満	男性	橿原市	軽症 (無症状を含む)
217953例目	10代	男性	桜井市	軽症 (無症状を含む)
217954例目	40代	女性	桜井市	軽症 (無症状を含む)
217955例目	10代	男性	桜井市	軽症 (無症状を含む)
217956例目	60代	女性	葛城市	軽症 (無症状を含む)
217957例目	10歳未満	男性	香芝市	軽症 (無症状を含む)
217958例目 ※大阪府重複例	20代	男性	葛城市	軽症 (無症状を含む)
217959例目 ※大阪府重複例	50代	男性	御所市	軽症 (無症状を含む)
217960例目 ※大阪府重複例	30代	男性	大和高田市	軽症 (無症状を含む)
217961例目 ※大阪府重複例	10代	男性	大和高田市	軽症 (無症状を含む)
217962例目 ※大阪府重複例	40代	男性	橿原市	軽症 (無症状を含む)
217963例目 ※大阪府重複例	40代	女性	桜井市	軽症 (無症状を含む)
217964例目 ※大阪府重複例	60代	男性	桜井市	軽症 (無症状を含む)
217965例目	10歳未満	女性	王寺町	軽症 (無症状を含む)
217966例目	10歳未満	男性	王寺町	軽症 (無症状を含む)
217967例目	10歳未満	女性	王寺町	軽症 (無症状を含む)

感染者	年代	性別	居住地	現在の状態
217968例目 ※大阪府重複例	10代	女性	葛城市	軽症 (無症状を含む)
217969例目	60代	男性	上牧町	軽症 (無症状を含む)
217970例目	30代	女性	上牧町	軽症 (無症状を含む)
217971例目	30代	女性	橿原市	軽症 (無症状を含む)
217972例目	50代	女性	御所市	軽症 (無症状を含む)
217973例目	30代	女性	明日香村	軽症 (無症状を含む)
217974例目	50代	男性	大和高田市	軽症 (無症状を含む)
217975例目	50代	男性	葛城市	軽症 (無症状を含む)
217976例目	20代	男性	葛城市	軽症 (無症状を含む)
217977例目	10代	男性	桜井市	軽症 (無症状を含む)
217978例目	70代	男性	葛城市	軽症 (無症状を含む)
217979例目	70代	女性	葛城市	軽症 (無症状を含む)
217980例目	30代	男性	大和高田市	軽症 (無症状を含む)
217981例目	10代	女性	桜井市	軽症 (無症状を含む)
217982例目	20代	女性	桜井市	軽症 (無症状を含む)
217983例目	30代	男性	高取町	軽症 (無症状を含む)
217984例目	90代	男性	桜井市	軽症 (無症状を含む)
217985例目	80代	女性	大和高田市	軽症 (無症状を含む)
217986例目	10代	女性	上牧町	軽症 (無症状を含む)
217987例目	50代	男性	上牧町	軽症 (無症状を含む)
217988例目	50代	男性	大和高田市	軽症 (無症状を含む)
217989例目	10代	女性	香芝市	軽症 (無症状を含む)
217990例目	60代	女性	香芝市	軽症 (無症状を含む)

感染者	年代	性別	居住地	現在の状態
217991例目	10歳未満	男性	宇陀市	軽症 (無症状を含む)
217992例目	20代	男性	広陵町	軽症 (無症状を含む)
217993例目	10代	女性	桜井市	軽症 (無症状を含む)
217994例目	20代	女性	橿原市	軽症 (無症状を含む)
217995例目	10代	女性	橿原市	軽症 (無症状を含む)
217996例目	50代	女性	香芝市	軽症 (無症状を含む)
217997例目	10代	男性	田原本町	軽症 (無症状を含む)
217998例目	10代	女性	香芝市	軽症 (無症状を含む)
217999例目	20代	男性	河合町	軽症 (無症状を含む)
218000例目	40代	男性	大和高田市	軽症 (無症状を含む)
218001例目	30代	女性	葛城市	軽症 (無症状を含む)
218002例目	50代	男性	田原本町	軽症 (無症状を含む)
218003例目	20代	男性	桜井市	軽症 (無症状を含む)
218004例目	60代	男性	香芝市	軽症 (無症状を含む)
218005例目	30代	女性	広陵町	軽症 (無症状を含む)
218006例目	10歳未満	男性	広陵町	軽症 (無症状を含む)
218007例目	30代	男性	広陵町	軽症 (無症状を含む)
218008例目	60代	女性	広陵町	軽症 (無症状を含む)
218009例目	40代	男性	明日香村	軽症 (無症状を含む)
218010例目	40代	女性	明日香村	軽症 (無症状を含む)
218011例目	10代	男性	大和高田市	軽症 (無症状を含む)
218012例目	40代	男性	香芝市	軽症 (無症状を含む)
218013例目	30代	男性	桜井市	軽症 (無症状を含む)

感染者	年代	性別	居住地	現在の状態
218014例目	70代	女性	大和高田市	軽症 (無症状を含む)
218015例目	40代	女性	橿原市	軽症 (無症状を含む)
218016例目	50代	男性	大和高田市	軽症 (無症状を含む)
218017例目	10代	女性	大和高田市	軽症 (無症状を含む)
218018例目	20代	女性	橿原市	軽症 (無症状を含む)
218019例目	10代	男性	御所市	軽症 (無症状を含む)
218020例目	50代	男性	御所市	軽症 (無症状を含む)
218021例目	30代	女性	御所市	軽症 (無症状を含む)
218022例目	10代	女性	葛城市	軽症 (無症状を含む)
218023例目	10代	男性	御所市	軽症 (無症状を含む)
218024例目	40代	女性	橿原市	軽症 (無症状を含む)
218025例目	30代	男性	香芝市	軽症 (無症状を含む)
218026例目	30代	女性	香芝市	軽症 (無症状を含む)
218027例目	10代	女性	香芝市	軽症 (無症状を含む)
218028例目	30代	女性	香芝市	軽症 (無症状を含む)
218029例目	40代	女性	大和高田市	軽症 (無症状を含む)
218030例目	40代	男性	香芝市	軽症 (無症状を含む)
218031例目	30代	男性	御所市	軽症 (無症状を含む)
218032例目	40代	女性	橿原市	軽症 (無症状を含む)
218033例目	30代	男性	橿原市	軽症 (無症状を含む)
218034例目	40代	女性	宇陀市	軽症 (無症状を含む)
218035例目	10代	男性	葛城市	軽症 (無症状を含む)
218036例目	30代	女性	高取町	軽症 (無症状を含む)

感染者	年代	性別	居住地	現在の状態
218037例目	10歳未満	男性	檀原市	軽症 (無症状を含む)
218038例目	80代	女性	檀原市	中等症
218039例目	80代	女性	大和高田市	軽症 (無症状を含む)
218040例目	40代	男性	香芝市	軽症 (無症状を含む)
218041例目	40代	女性	檀原市	軽症 (無症状を含む)
218042例目	60代	女性	檀原市	軽症 (無症状を含む)
218043例目	50代	男性	檀原市	軽症 (無症状を含む)
218044例目	20代	男性	桜井市	軽症 (無症状を含む)
218045例目	40代	男性	桜井市	軽症 (無症状を含む)
218046例目	50代	女性	檀原市	軽症 (無症状を含む)
218047例目	50代	女性	香芝市	軽症 (無症状を含む)
218048例目	70代	女性	香芝市	軽症 (無症状を含む)
218049例目	10代	男性	香芝市	軽症 (無症状を含む)
218050例目	40代	男性	香芝市	軽症 (無症状を含む)
218051例目	10代	男性	香芝市	軽症 (無症状を含む)
218052例目	10代	女性	広陵町	軽症 (無症状を含む)
218053例目	40代	男性	香芝市	軽症 (無症状を含む)
218054例目	10代	男性	広陵町	軽症 (無症状を含む)
218055例目	40代	男性	檀原市	軽症 (無症状を含む)
218056例目	40代	男性	王寺町	軽症 (無症状を含む)
218057例目	30代	男性	王寺町	軽症 (無症状を含む)
218058例目	10代	男性	広陵町	軽症 (無症状を含む)
218059例目	10代	女性	桜井市	軽症 (無症状を含む)

感染者	年代	性別	居住地	現在の状態
218060例目	50代	男性	広陵町	軽症 (無症状を含む)
218061例目	30代	女性	香芝市	軽症 (無症状を含む)
218062例目	20代	男性	香芝市	軽症 (無症状を含む)
218063例目	30代	男性	香芝市	軽症 (無症状を含む)
218064例目	60代	女性	上牧町	軽症 (無症状を含む)
218065例目	80代	女性	香芝市	軽症 (無症状を含む)
218066例目	70代	女性	桜井市	軽症 (無症状を含む)
218067例目	70代	男性	香芝市	軽症 (無症状を含む)
218068例目	60代	女性	香芝市	軽症 (無症状を含む)
218069例目	80代	男性	橿原市	軽症 (無症状を含む)
218070例目 ※大阪府重複例	40代	女性	桜井市	軽症 (無症状を含む)
218071例目	10歳未満	男性	田原本町	軽症 (無症状を含む)
218072例目	10代	男性	桜井市	軽症 (無症状を含む)
218073例目	10代	男性	葛城市	軽症 (無症状を含む)
218074例目	10歳未満	女性	香芝市	軽症 (無症状を含む)
218075例目	40代	男性	大和高田市	軽症 (無症状を含む)
218076例目	10代	女性	桜井市	軽症 (無症状を含む)
218077例目	50代	女性	葛城市	軽症 (無症状を含む)
218078例目	60代	男性	葛城市	軽症 (無症状を含む)
218079例目	10歳未満	女性	葛城市	軽症 (無症状を含む)
218080例目	40代	男性	王寺町	軽症 (無症状を含む)
218081例目	10代	女性	橿原市	軽症 (無症状を含む)
218082例目	40代	女性	桜井市	軽症 (無症状を含む)



感染者	年代	性別	居住地	現在の状態
218083例目	10歳未満	女性	檀原市	軽症 (無症状を含む)
218084例目	40代	男性	桜井市	軽症 (無症状を含む)
218085例目	40代	女性	桜井市	軽症 (無症状を含む)
218086例目	10代	女性	檀原市	軽症 (無症状を含む)
218087例目	20代	女性	桜井市	軽症 (無症状を含む)
218088例目	30代	男性	河合町	軽症 (無症状を含む)
218089例目	50代	男性	檀原市	軽症 (無症状を含む)
218090例目	20代	女性	大和高田市	軽症 (無症状を含む)
218091例目	40代	女性	桜井市	軽症 (無症状を含む)
218092例目	40代	女性	河合町	軽症 (無症状を含む)
218093例目	10代	男性	河合町	軽症 (無症状を含む)
218094例目	60代	男性	香芝市	軽症 (無症状を含む)
218095例目	20代	男性	香芝市	軽症 (無症状を含む)
218096例目	40代	男性	広陵町	軽症 (無症状を含む)
218097例目	10歳未満	女性	香芝市	軽症 (無症状を含む)
218098例目	60代	女性	香芝市	軽症 (無症状を含む)
218099例目	10歳未満	男性	田原本町	軽症 (無症状を含む)
218100例目	30代	男性	田原本町	軽症 (無症状を含む)
218101例目	40代	女性	田原本町	軽症 (無症状を含む)
218102例目	10代	男性	上牧町	軽症 (無症状を含む)
218103例目	10歳未満	男性	桜井市	軽症 (無症状を含む)
218104例目	30代	男性	香芝市	軽症 (無症状を含む)
218105例目	30代	女性	香芝市	軽症 (無症状を含む)

感染者	年代	性別	居住地	現在の状態
218106例目	40代	男性	大和高田市	軽症 (無症状を含む)
218107例目	40代	女性	橿原市	軽症 (無症状を含む)
218108例目	10代	女性	香芝市	軽症 (無症状を含む)
218109例目	20代	女性	橿原市	軽症 (無症状を含む)
218110例目	10代	男性	高取町	軽症 (無症状を含む)
218111例目	30代	女性	広陵町	軽症 (無症状を含む)
218112例目	50代	女性	桜井市	軽症 (無症状を含む)
218113例目	10歳未満	女性	橿原市	軽症 (無症状を含む)
218114例目	40代	男性	御所市	軽症 (無症状を含む)
218115例目	40代	女性	宇陀市	軽症 (無症状を含む)
218116例目	10代	男性	宇陀市	軽症 (無症状を含む)
218117例目	30代	女性	香芝市	軽症 (無症状を含む)
218118例目	10代	男性	葛城市	軽症 (無症状を含む)
218119例目	20代	男性	香芝市	軽症 (無症状を含む)
218120例目	100代	女性	香芝市	重症
218121例目	10代	女性	桜井市	軽症 (無症状を含む)
218122例目	10代	女性	桜井市	軽症 (無症状を含む)
218123例目	10代	女性	桜井市	軽症 (無症状を含む)
218124例目	10歳未満	女性	桜井市	軽症 (無症状を含む)
218125例目	10代	女性	桜井市	軽症 (無症状を含む)
218126例目	10歳未満	男性	桜井市	軽症 (無症状を含む)
218127例目	10代	男性	桜井市	軽症 (無症状を含む)
218128例目	20代	女性	高取町	軽症 (無症状を含む)

感染者	年代	性別	居住地	現在の状態
218129例目	40代	男性	檀原市	軽症 (無症状を含む)
218130例目	40代	男性	桜井市	軽症 (無症状を含む)
218131例目	10代	男性	桜井市	軽症 (無症状を含む)
218132例目	10歳未満	女性	宇陀市	軽症 (無症状を含む)
218133例目	10代	女性	桜井市	軽症 (無症状を含む)
218134例目	10歳未満	男性	桜井市	軽症 (無症状を含む)
218135例目	10歳未満	男性	桜井市	軽症 (無症状を含む)
218136例目	10歳未満	女性	桜井市	軽症 (無症状を含む)
218137例目	10歳未満	男性	桜井市	軽症 (無症状を含む)
218138例目	60代	男性	檀原市	軽症 (無症状を含む)
218139例目	20代	男性	檀原市	軽症 (無症状を含む)
218140例目	10代	女性	宇陀市	軽症 (無症状を含む)
218141例目	40代	女性	宇陀市	軽症 (無症状を含む)
218142例目	20代	女性	檀原市	軽症 (無症状を含む)
218143例目	10代	男性	香芝市	軽症 (無症状を含む)
218144例目	30代	女性	檀原市	軽症 (無症状を含む)
218145例目	50代	男性	御所市	軽症 (無症状を含む)
218146例目	40代	男性	上牧町	軽症 (無症状を含む)
218147例目	30代	男性	桜井市	軽症 (無症状を含む)
218148例目	10代	男性	桜井市	軽症 (無症状を含む)
218149例目	10代	男性	曾爾村	軽症 (無症状を含む)
218150例目	10歳未満	女性	御所市	軽症 (無症状を含む)
218151例目	30代	男性	広陵町	軽症 (無症状を含む)

感染者	年代	性別	居住地	現在の状態
218152例目	20代	女性	葛城市	軽症 (無症状を含む)
218153例目	70代	女性	広陵町	軽症 (無症状を含む)
218154例目	40代	女性	香芝市	軽症 (無症状を含む)
218155例目	50代	女性	広陵町	軽症 (無症状を含む)
218156例目	20代	女性	広陵町	軽症 (無症状を含む)
218157例目	10代	女性	桜井市	軽症 (無症状を含む)
218158例目	10代	女性	桜井市	軽症 (無症状を含む)
218159例目	40代	男性	葛城市	軽症 (無症状を含む)
218160例目	70代	男性	香芝市	軽症 (無症状を含む)
218161例目	90代	女性	葛城市	軽症 (無症状を含む)
218162例目	30代	女性	大和高田市	軽症 (無症状を含む)
218163例目	10代	女性	橿原市	軽症 (無症状を含む)
218164例目	50代	男性	橿原市	軽症 (無症状を含む)
218165例目	10歳未満	女性	桜井市	軽症 (無症状を含む)
218166例目	90代	女性	桜井市	軽症 (無症状を含む)
218167例目	60代	女性	桜井市	軽症 (無症状を含む)
218168例目 ※大阪府重複例	60代	男性	河合町	軽症 (無症状を含む)
218169例目	10歳未満	女性	葛城市	軽症 (無症状を含む)
218170例目	70代	女性	橿原市	軽症 (無症状を含む)
218171例目	60代	男性	大和高田市	軽症 (無症状を含む)
218172例目	30代	女性	葛城市	軽症 (無症状を含む)
218173例目	10代	女性	橿原市	軽症 (無症状を含む)
218174例目	20代	女性	大和高田市	軽症 (無症状を含む)

感染者	年代	性別	居住地	現在の状態
218175例目	20代	女性	大和高田市	軽症 (無症状を含む)
218176例目	20代	男性	大和高田市	軽症 (無症状を含む)
218177例目	10歳未満	男性	香芝市	軽症 (無症状を含む)
218178例目	10歳未満	男性	葛城市	軽症 (無症状を含む)
218179例目	10歳未満	女性	葛城市	軽症 (無症状を含む)
218180例目	10代	男性	宇陀市	軽症 (無症状を含む)
218181例目	20代	男性	広陵町	軽症 (無症状を含む)
218182例目	30代	女性	香芝市	軽症 (無症状を含む)
218183例目	10代	女性	香芝市	軽症 (無症状を含む)
218184例目	10歳未満	女性	香芝市	軽症 (無症状を含む)
218185例目	90代	女性	御所市	軽症 (無症状を含む)
218186例目	30代	男性	大和高田市	軽症 (無症状を含む)
218187例目	10代	男性	橿原市	軽症 (無症状を含む)
218188例目	10歳未満	男性	桜井市	軽症 (無症状を含む)
218189例目	10歳未満	女性	香芝市	軽症 (無症状を含む)
218190例目	30代	女性	王寺町	軽症 (無症状を含む)
218191例目	10歳未満	男性	王寺町	軽症 (無症状を含む)
218192例目	20代	男性	橿原市	軽症 (無症状を含む)
218193例目	10歳未満	男性	橿原市	軽症 (無症状を含む)
218194例目	10代	女性	橿原市	軽症 (無症状を含む)
218195例目	10歳未満	女性	橿原市	軽症 (無症状を含む)
218196例目	10歳未満	女性	桜井市	軽症 (無症状を含む)
218197例目	80代	女性	広陵町	軽症 (無症状を含む)

感染者	年代	性別	居住地	現在の状態
218198例目	10歳未満	女性	香芝市	軽症 (無症状を含む)
218199例目	70代	女性	大和高田市	軽症 (無症状を含む)
218200例目	50代	男性	大和高田市	軽症 (無症状を含む)
218201例目	10歳未満	女性	香芝市	軽症 (無症状を含む)
218202例目	40代	女性	橿原市	軽症 (無症状を含む)
218203例目	10歳未満	男性	橿原市	軽症 (無症状を含む)
218204例目	40代	男性	桜井市	軽症 (無症状を含む)
218205例目	60代	男性	田原本町	軽症 (無症状を含む)
218206例目	40代	女性	王寺町	軽症 (無症状を含む)
218207例目	20代	男性	大和高田市	軽症 (無症状を含む)
218208例目	60代	男性	田原本町	軽症 (無症状を含む)
218209例目	10代	男性	三宅町	軽症 (無症状を含む)
218210例目	40代	男性	三宅町	軽症 (無症状を含む)
218211例目	30代	女性	宇陀市	軽症 (無症状を含む)
218212例目	30代	男性	葛城市	軽症 (無症状を含む)
218213例目	10歳未満	男性	川西町	軽症 (無症状を含む)
218214例目	10代	女性	大和高田市	軽症 (無症状を含む)
218215例目	10歳未満	男性	大和高田市	軽症 (無症状を含む)
218216例目	30代	男性	大和高田市	軽症 (無症状を含む)
218217例目	60代	女性	宇陀市	軽症 (無症状を含む)
218218例目	10歳未満	男性	大和高田市	軽症 (無症状を含む)
218219例目 ※県外重複例	80代	女性	曾爾村	軽症 (無症状を含む)
218220例目	20代	女性	宇陀市	軽症 (無症状を含む)

感染者	年代	性別	居住地	現在の状態
218221例目	50代	女性	御所市	軽症 (無症状を含む)
218222例目	30代	男性	宇陀市	軽症 (無症状を含む)
218223例目	20代	男性	王寺町	軽症 (無症状を含む)
218224例目	40代	男性	香芝市	軽症 (無症状を含む)
218225例目	10代	男性	香芝市	軽症 (無症状を含む)
218226例目	10代	男性	香芝市	軽症 (無症状を含む)
218227例目	40代	男性	香芝市	軽症 (無症状を含む)
218228例目	10歳未満	男性	田原本町	軽症 (無症状を含む)
218229例目	30代	女性	川西町	軽症 (無症状を含む)
218230例目	40代	男性	川西町	軽症 (無症状を含む)
218231例目	10歳未満	男性	香芝市	軽症 (無症状を含む)
218232例目	50代	男性	宇陀市	軽症 (無症状を含む)
218233例目	10代	女性	葛城市	軽症 (無症状を含む)
218234例目	40代	女性	広陵町	軽症 (無症状を含む)
218235例目	40代	女性	広陵町	軽症 (無症状を含む)
218236例目	20代	女性	大和高田市	軽症 (無症状を含む)
218237例目	40代	女性	香芝市	軽症 (無症状を含む)
218238例目	20代	男性	上牧町	軽症 (無症状を含む)
218239例目	20代	女性	上牧町	軽症 (無症状を含む)
218240例目	10歳未満	男性	御所市	軽症 (無症状を含む)
218241例目	30代	男性	橿原市	軽症 (無症状を含む)
218242例目	10代	男性	三宅町	軽症 (無症状を含む)
218243例目	40代	男性	香芝市	軽症 (無症状を含む)

感染者	年代	性別	居住地	現在の状態
218244例目	40代	男性	桜井市	軽症 (無症状を含む)
218245例目	10代	男性	田原本町	軽症 (無症状を含む)
218246例目	30代	男性	橿原市	軽症 (無症状を含む)
218247例目	30代	女性	葛城市	軽症 (無症状を含む)
218248例目	10代	女性	葛城市	軽症 (無症状を含む)
218249例目	60代	男性	橿原市	軽症 (無症状を含む)
218250例目	40代	女性	田原本町	軽症 (無症状を含む)
218251例目	10代	男性	田原本町	軽症 (無症状を含む)
218252例目	10歳未満	男性	香芝市	軽症 (無症状を含む)
218253例目	10歳未満	女性	香芝市	軽症 (無症状を含む)
218254例目	40代	男性	大和高田市	軽症 (無症状を含む)
218255例目	10歳未満	男性	香芝市	軽症 (無症状を含む)
218256例目	70代	男性	河合町	軽症 (無症状を含む)
218257例目	30代	男性	橿原市	軽症 (無症状を含む)
218258例目	10代	男性	香芝市	軽症 (無症状を含む)
218259例目	40代	女性	香芝市	軽症 (無症状を含む)
218260例目	50代	女性	大和高田市	軽症 (無症状を含む)
218261例目	10代	男性	広陵町	軽症 (無症状を含む)
218262例目	30代	男性	川西町	軽症 (無症状を含む)
218263例目	30代	女性	橿原市	軽症 (無症状を含む)
218264例目	10代	女性	大和高田市	軽症 (無症状を含む)
218265例目	20代	男性	香芝市	軽症 (無症状を含む)
218266例目	30代	女性	広陵町	軽症 (無症状を含む)



感染者	年代	性別	居住地	現在の状態
218267例目	20代	女性	桜井市	軽症 (無症状を含む)
218268例目	10歳未満	男性	橿原市	軽症 (無症状を含む)
218269例目	60代	女性	田原本町	軽症 (無症状を含む)
218270例目	10代	女性	曾爾村	軽症 (無症状を含む)
218271例目	40代	男性	桜井市	軽症 (無症状を含む)
218272例目	20代	女性	桜井市	軽症 (無症状を含む)
218273例目	70代	男性	桜井市	軽症 (無症状を含む)
218274例目	10代	男性	桜井市	軽症 (無症状を含む)
218275例目	20代	男性	大和高田市	軽症 (無症状を含む)
218276例目	20代	女性	田原本町	軽症 (無症状を含む)
218277例目	40代	男性	橿原市	軽症 (無症状を含む)
218278例目	30代	男性	橿原市	軽症 (無症状を含む)
218279例目	10代	女性	桜井市	軽症 (無症状を含む)
218280例目	10歳未満	男性	桜井市	軽症 (無症状を含む)
218281例目	40代	女性	桜井市	軽症 (無症状を含む)
218282例目	40代	男性	香芝市	軽症 (無症状を含む)
218283例目	30代	男性	宇陀市	軽症 (無症状を含む)
218284例目	10代	男性	桜井市	軽症 (無症状を含む)
218285例目	40代	女性	川西町	軽症 (無症状を含む)
218286例目	10歳未満	女性	川西町	軽症 (無症状を含む)
218287例目	10歳未満	男性	桜井市	軽症 (無症状を含む)
218288例目	10歳未満	男性	橿原市	軽症 (無症状を含む)
218289例目	10歳未満	男性	桜井市	軽症 (無症状を含む)

感染者	年代	性別	居住地	現在の状態
218290例目	10歳未満	男性	桜井市	軽症 (無症状を含む)
218291例目	20代	女性	御所市	軽症 (無症状を含む)
218292例目	80代	女性	香芝市	軽症 (無症状を含む)
218293例目	70代	女性	田原本町	軽症 (無症状を含む)
218294例目	60代	女性	上牧町	軽症 (無症状を含む)
218295例目	70代	女性	上牧町	軽症 (無症状を含む)
218296例目	20代	男性	上牧町	軽症 (無症状を含む)
218297例目	90代	女性	王寺町	軽症 (無症状を含む)
218298例目	30代	男性	桜井市	軽症 (無症状を含む)
218299例目	10歳未満	男性	王寺町	軽症 (無症状を含む)
218300例目	10歳未満	女性	香芝市	軽症 (無症状を含む)
218301例目	10歳未満	女性	香芝市	軽症 (無症状を含む)
218302例目	10歳未満	男性	香芝市	軽症 (無症状を含む)
218303例目	10歳未満	女性	香芝市	軽症 (無症状を含む)
218304例目	10歳未満	女性	広陵町	軽症 (無症状を含む)
218305例目	10代	男性	香芝市	軽症 (無症状を含む)
218306例目	40代	男性	香芝市	軽症 (無症状を含む)
218307例目	10歳未満	女性	王寺町	軽症 (無症状を含む)
218308例目	10歳未満	女性	王寺町	軽症 (無症状を含む)
218309例目	10歳未満	男性	王寺町	軽症 (無症状を含む)
218310例目	10歳未満	男性	王寺町	軽症 (無症状を含む)
218311例目	10歳未満	男性	王寺町	軽症 (無症状を含む)
218312例目	20代	男性	田原本町	軽症 (無症状を含む)

感染者	年代	性別	居住地	現在の状態
218313例目	40代	女性	広陵町	軽症 (無症状を含む)
218314例目	50代	女性	上牧町	軽症 (無症状を含む)
218315例目	60代	女性	上牧町	軽症 (無症状を含む)
218316例目	30代	女性	宇陀市	軽症 (無症状を含む)
218317例目	40代	女性	橿原市	軽症 (無症状を含む)
218318例目	20代	男性	橿原市	軽症 (無症状を含む)
218319例目	30代	男性	桜井市	軽症 (無症状を含む)
218320例目	10代	女性	大和高田市	軽症 (無症状を含む)
218321例目	30代	女性	大和高田市	軽症 (無症状を含む)
218322例目	30代	男性	大和高田市	軽症 (無症状を含む)
218323例目	10代	女性	葛城市	軽症 (無症状を含む)
218324例目	20代	男性	葛城市	軽症 (無症状を含む)
218325例目	10代	男性	五條市	軽症 (無症状を含む)
218326例目	10代	男性	東吉野村	軽症 (無症状を含む)
218327例目	10代	男性	五條市	軽症 (無症状を含む)
218328例目	10代	女性	五條市	軽症 (無症状を含む)
218329例目	50代	男性	天川村	軽症 (無症状を含む)
218330例目	40代	女性	吉野町	軽症 (無症状を含む)
218331例目	10代	男性	吉野町	軽症 (無症状を含む)
218332例目 ※大阪府重複例	60代	男性	大淀町	軽症 (無症状を含む)
218333例目	10代	女性	五條市	軽症 (無症状を含む)
218334例目	10代	男性	五條市	軽症 (無症状を含む)
218335例目	10代	女性	五條市	軽症 (無症状を含む)

感染者	年代	性別	居住地	現在の状態
218336例目	10代	女性	五條市	軽症 (無症状を含む)
218337例目	90代	女性	五條市	中等症
218338例目	30代	女性	五條市	軽症 (無症状を含む)
218339例目	70代	男性	下市町	軽症 (無症状を含む)
218340例目	20代	男性	五條市	軽症 (無症状を含む)
218341例目	60代	女性	吉野町	軽症 (無症状を含む)
218342例目	10代	男性	吉野町	軽症 (無症状を含む)
218343例目	20代	男性	五條市	軽症 (無症状を含む)
218344例目	10代	男性	吉野町	軽症 (無症状を含む)
218345例目	10代	女性	大淀町	軽症 (無症状を含む)
218346例目	20代	男性	大淀町	軽症 (無症状を含む)
218347例目	20代	女性	大淀町	軽症 (無症状を含む)
218348例目	50代	男性	五條市	軽症 (無症状を含む)
218349例目	30代	男性	大淀町	軽症 (無症状を含む)
218350例目	10代	男性	大淀町	軽症 (無症状を含む)
218351例目	50代	女性	大淀町	軽症 (無症状を含む)
218352例目	20代	男性	五條市	軽症 (無症状を含む)

#### 4) 感染者数除外例の概要

感染者数除外例	居住地	年代	性別
2032例目	大阪府	10歳未満	女性

今後とも、迅速で正確な情報提供につとめますが、感染症法第16条第2項による個人情報保護の観点から、患者及びご家族等の個人情報については、特定されることのないよう、格段のご配慮をお願いします。施設等への取材はご遠慮いただきますようお願いいたします。

また、関係先の撮影に際し、映像や画像により個人や事業者が特定されることのないよう、ご配慮をお願いします。

## ○県の対応・発熱等の相談について

○ 新型コロナウイルス感染症については、県のホームページに最新情報を掲載しています。

○ 発熱等の症状のある方は、まず、身近な医療機関に電話相談してください。

身近な医療機関がない方は、「新型コロナ・発熱患者受診相談窓口」に電話相談してください。

○ 発熱等の症状がない場合でも、感染の不安のある方は、「新型コロナ・発熱患者受診相談窓口」に電話相談してください。

○ 奈良県における新型コロナウイルス感染症にかかる検査対象

★ 症状の有無にかかわらず、感染リスクのある方  
(下記は例示であり、必要に応じて検査対象となります。)

・感染判明者との接触があった方、感染リスクのある場所に滞在された方(いずれも検査前2週間以内)

・勤務先や通学先、自宅などに、発熱等の有症状者がおられる方

・医療従事者、福祉施設従事者

## ■新型コロナ・発熱患者受診相談窓口(旧 帰国者・接触者相談センター)

相談窓口	電話番号	FAX番号	対応時間
奈良県庁	0742-27-1132	0742-27-8565	平日・土日祝 24時間

### － 不当な差別や偏見をなくしましょう －

新型コロナウイルスの感染が拡大する中、感染された方々、濃厚接触者、医療従事者等やその家族、その属する施設・機関に対する不当な差別、偏見、いじめ、SNSでの誹謗中傷など、人権を侵害する事象が見受けられます。

いかなる場合でも、不当な差別、偏見、いじめ等は決して許されるものではありません。

県民のみなさまには、新型コロナウイルス感染症に関連する憶測、デマ、不確かな情報に惑わされず、人権侵害につながることをないよう、行政機関の提供する正確な情報に基づき、冷静に行動していただきますようお願いいたします。

## 県民のみなさまへ

奈良県では、感染防止と社会・経済活動とを両立させ、日常生活の維持を目指していきたいと考えています。

人の移動が活発になる時期ですが、みなさまにはこの夏を安心して過ごしていただくために、基本的な感染予防対策の徹底を改めてお願いいたします。

### ○暑い季節ですが、基本的な対策の徹底を！

- ・基本的な感染防止策 ①マスク、②換気、③消毒、④距離  
これらの対策で、3つの感染経路(エアロゾル、飛沫、接触)を遮断しましょう
- ・発熱、倦怠感など少しでも体調が悪ければ外出を控えましょう

### ○特に換気を心がけましょう！

- ・時間を決めて定期的に2方向の窓やドアを開けて換気を行いましょう
- ・サーキュレーターや扇風機は開けた窓やドアに向けて一方向で作動させましょう
- ・換気扇がある場合、換気扇で排気し、反対側から外気を取り入れましょう

- ※・車に乗るときは「外気導入モード」で、最大風量の半分以上に
  - ・同乗者は離れた席に座り、それぞれの窓を5センチほどあけましょう
  - ・空気清浄機は補助的な役割と考え、まずは換気を確実に行いましょう

○リスクの低い場所では、多少リラックスして、できるだけ日常生活を維持

- (例)・外で距離が取れる場合はマスクを外す
  - ・誰も触っていなければ消毒は不要

