

報道資料

令和4年9月18日(日)

福祉医療部 医療政策局 疾病対策課 担当:尾上・増井
 報道機関専用電話:0742-27-8722(ダイヤルイン)内線:3220・3132
 一般相談電話:0742-27-8561
 福祉医療部 医療政策局 地域医療連携課 担当:芦原・馬場
 電話:0742-27-8935(ダイヤルイン)内線:3109、3110
 総務部知事公室 防災統括室 担当:中野・小原
 電話:0742-27-7006(ダイヤルイン)内線:2270、2285

新型コロナウイルス感染者の状況について

奈良県において新型コロナウイルス感染症の感染者697例(県内感染者219850~220546例目、うち奈良市発表事例155例)発生しました。現在、濃厚接触者の把握を含めた積極的な疫学調査を確実に行ってまいります。

・他府県発表との重複 : 8226 例 (前日比+10)
 ・感染者数累計除外分 : 2046 例 (前日比+6)
 ・死亡 : 518 例 (前日比+0) ・再陽性 : 9 例 (前日比+0)

1)入院病床及び宿泊療養室等の状況(午前9時時点)

※担当:地域医療連携課

重症対応病床	病床数 (床) A	使用病床数 (床) B	対前日 (使用病床数) (床)	空き病床数 (床) A-B	占有率 (%) B/A
運用病床	36	4	+1	32	11%
確保病床	36	4	+1	32	11%

病院別内訳	確保病床数 (床)	運用病床数 (床) A	使用病床数 (床) B	対前日 (使用病床数) (床)	空き病床数 (床) A-B	占有率 (%) B/A
奈良県立医科大学 附属病院	14	14	2	+1	12	14%
奈良県総合 医療センター	6	6	1	±0	5	17%
近畿大学奈良病院	6	6	1	±0	5	17%
南奈良総合 医療センター	2	2	0	±0	2	0%
奈良県西和 医療センター	2	2	0	±0	2	0%
市立奈良病院	2	2	0	±0	2	0%
大和高田市立病院	2	2	0	±0	2	0%
(公財)天理よろづ 相談所病院	2	2	0	±0	2	0%
計	36	36	4	+1	32	11%

入院病床	病床数 (床) C	使用病床数 (床) D	対前日 (使用病床数) (床)	空き病床数 (床) C-D	占有率 (%) D/C
運用病床	551	129	+4	422	23%
確保病床	551	129	+4	422	23%

※ 重症対応病床を含む

病院別内訳	確保病床数 (床)	運用病床数 (床) C	使用病床数 (床) D	対前日 (使用病床数) (床)	空き病床数 (床) C-D	占有率 (%) D/C
奈良県立医科大学 附属病院	80	80	16	+4	64	20%
奈良県総合 医療センター	74	74	7	-2	67	9%
南奈良総合 医療センター	44	44	6	±0	38	14%
奈良県西和 医療センター	37	37	3	±0	34	8%
市立奈良病院	34	34	11	+2	23	32%
(独)国立病院機構 奈良医療センター	34	34	4	±0	30	12%
生駒市立病院	28	28	2	-2	26	7%
(社福)恩賜財団 済生会中和病院	15	15	7	±0	8	47%
(公財)天理よろづ 相談所病院	15	15	14	±0	1	93%
(独)地域医療機能推進機構 大和郡山病院	15	15	0	±0	15	0%
大和高田市立病院	12	12	4	+1	8	33%
(医)藤井会 香芝生喜病院	12	12	3	±0	9	25%
(独)国立病院機構 やまと精神医療センター	12	12	1	±0	11	8%
国保中央病院	12	12	10	-1	2	83%
万葉クリニック	10	10	0	±0	10	0%
土庫病院	10	10	9	±0	1	90%
(一財)信貴山病院 ハートランドしぎさん	9	9	2	±0	7	22%
奈良西部病院	9	9	2	±0	7	22%
(医)高清会 高井病院	8	8	2	±0	6	25%
吉田病院	8	8	2	±0	6	25%
宇陀市立病院	8	8	1	±0	7	13%
(社福)恩賜財団 済生会御所病院	8	8	2	±0	6	25%
平成記念病院	7	7	6	+3	1	86%
(社福)恩賜財団 済生会奈良病院	7	7	3	±0	4	43%
(医)社団憲仁会 中井記念病院	7	7	3	-1	4	43%
近畿大学奈良病院	6	6	1	±0	5	17%
田北病院	5	5	3	±0	2	60%
(医)高清会 香芝旭ヶ丘病院	4	4	0	±0	4	0%
(医)和幸会 阪奈中央病院	4	4	0	±0	4	0%
平尾病院	3	3	2	±0	1	67%
(医)新仁会 奈良春日病院	3	3	0	±0	3	0%
(社医)松本快生会 西奈良中央病院	2	2	1	±0	1	50%
秋津鴻池病院	2	2	1	±0	1	50%
恵王病院	2	2	1	±0	1	50%
奈良東病院	2	2	0	±0	2	0%
大和橿原病院	2	2	0	±0	2	0%
南和病院	1	1	0	±0	1	0%
計	551	551	129	+4	422	23%

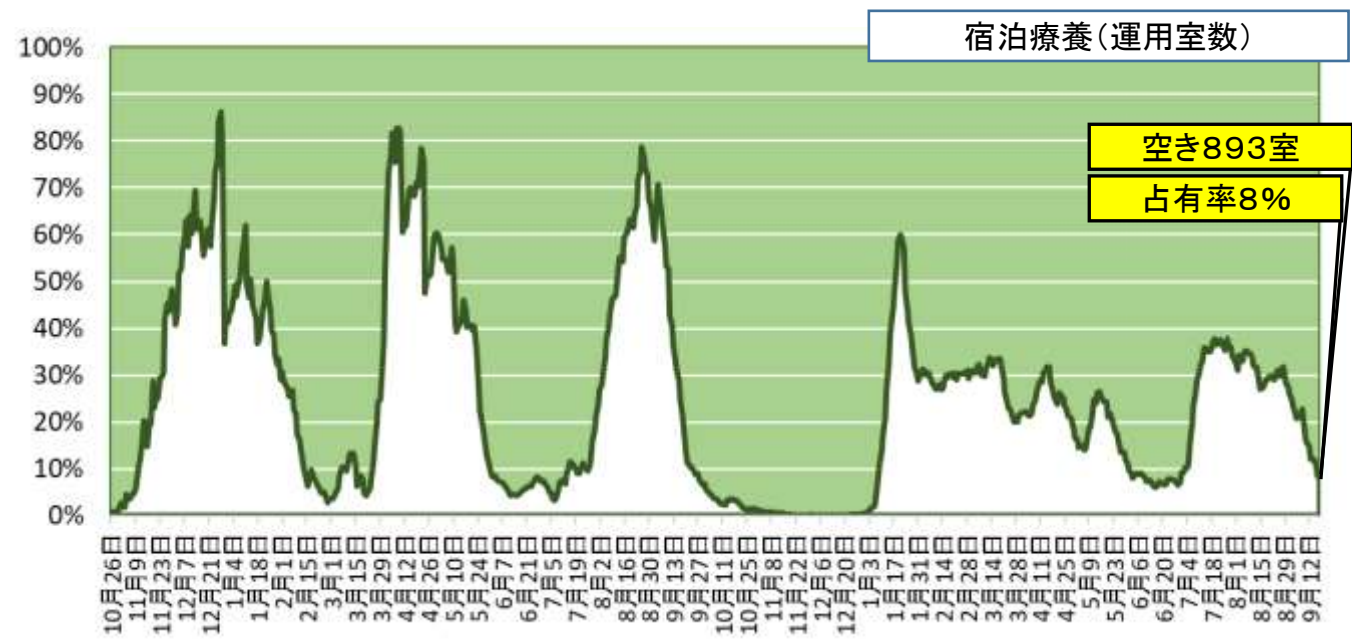
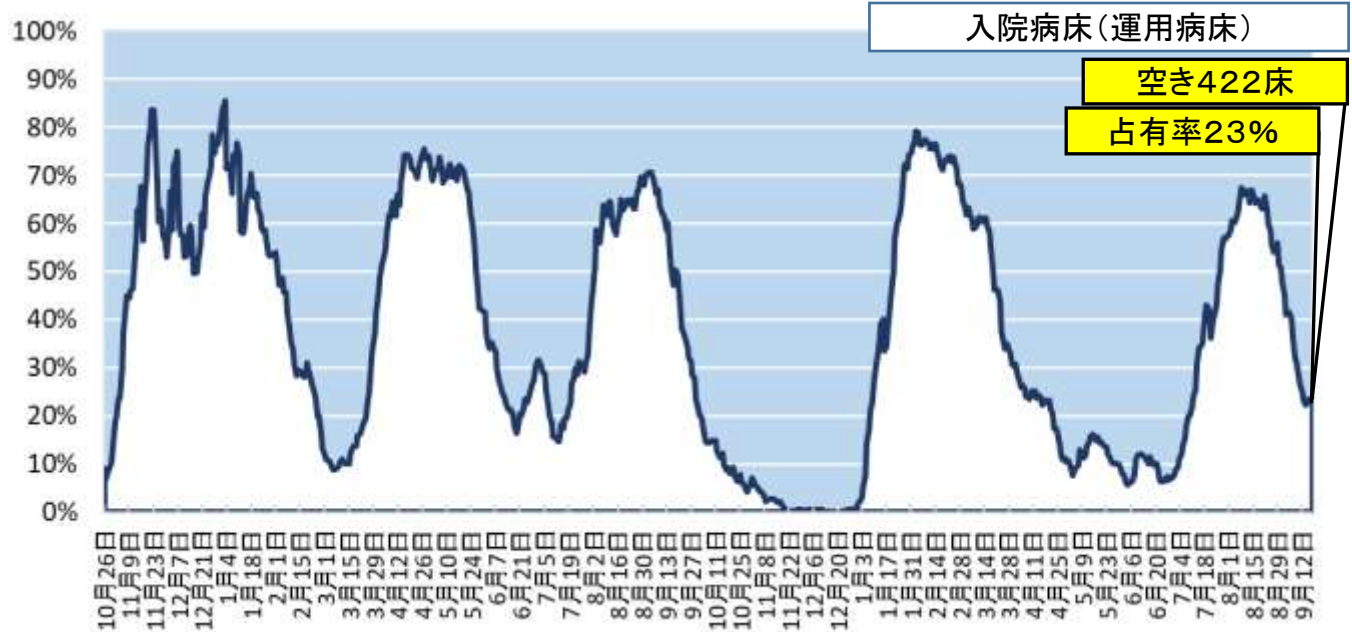
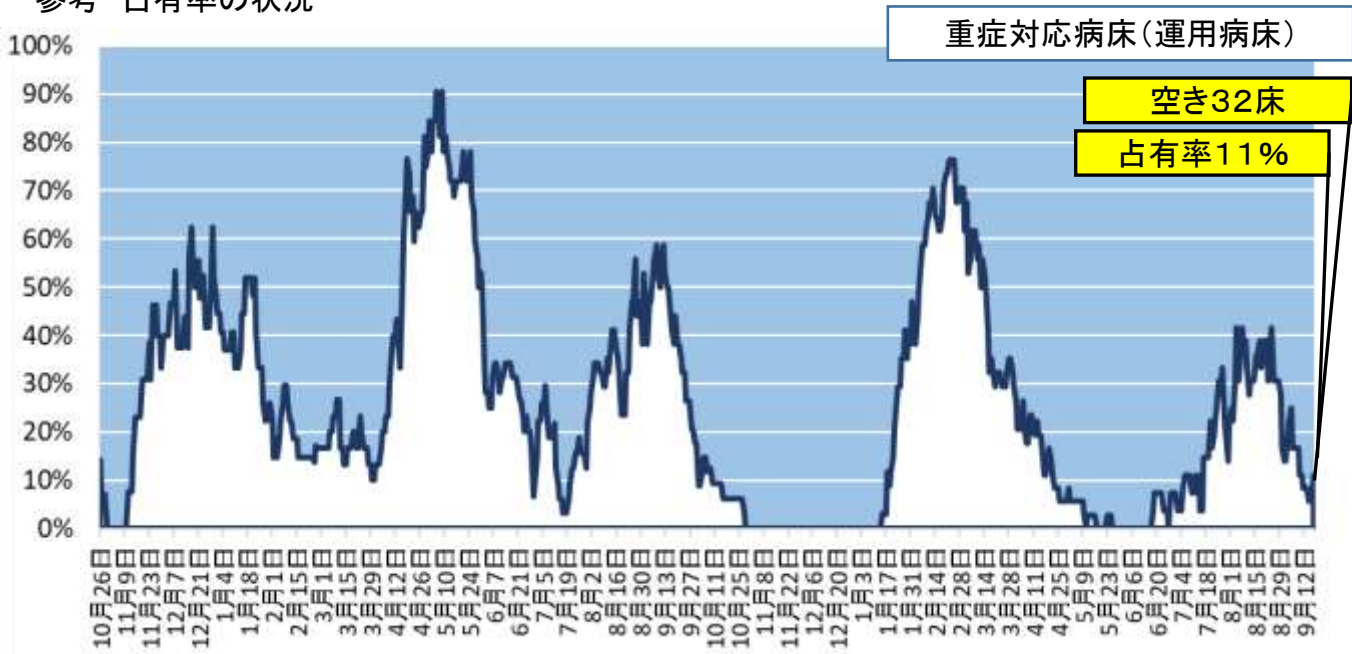
※重症対応病床を含む

宿泊療養	室数 (室) E	入所室数 (室) F	対前日 (入所室数) (室)	空き室数 (室) E-F	占有率 (%) F/E
運用室数	969	76	-8	893	8%
確保室数	969	76	-8	893	8%

運用室数 施設別内訳	室数 (室) E	入所室数 (室) F	対前日 (入所室数) (室)	空き室数 (室) E-F	占有率 (%) F/E
(旧)ホテルフジタ奈良	87	12	+3	75	14%
グランヴィリオホテル奈良 -和蔵-	170	15	-3	155	9%
スマイルホテル奈良	148	11	-1	137	7%
奈良ワシントンホテル プラザ	145	10	+1	135	7%
スーパーホテル 奈良・大和郡山	81	8	+2	73	10%
ホテルルートイン 桜井駅前	156	9	-4	147	6%
御宿野乃奈良	182	11	-6	171	6%
計	969	76	-8	893	8%

社会福祉施設等 療養	療養者数 (名)	対前日 (名)
-	-	-

参考 占有率の状況



2)感染者数の状況(午前9時時点)

9/18に新たに判明した感染者数		重症 (名)	中等症 (名)	軽症 (無症状を含む) (名)
人数(名)	697	0	7	690

9/18現在の感染者数		重症 (名)	中等症 (名)	軽症 (無症状を含む) (名)
人数(名)	41,853	4	71	41,778
対前日(名)	-3,013	+1	±0	-3,014

9/18現在の感染者数累計		治癒	死亡 (※2)	入院・療養中 (※1)	入院・入所待機中、 自宅療養中	現在感染者数 F (=A-B-C) (=D+E)
A		B	C	D	E	
人数(名)	220,546	178,175	518	234	41,619	41,853
対前日(名)	+697	+3,710	±0	±0	-3,013	-3,013

(※1)入院中の感染判明により、引き続き、新型コロナ対応病床ではない病床に入院している患者26名を含みます

宿泊療養施設には、複数名が1室に入室することがあります

社会福祉施設等療養を含みます

(※2)直接の死因が新型コロナウイルス感染症と認められなかった193例を含みます

※自宅療養者(3日を超えて自宅等におられる方)

(調査中)

うち入院・入所拒否者

(調査中)

※治癒者については、疾病対策課ホームページで定期的に掲載します

3) 感染者の概要

感染者	年代	性別	居住地	現在の状態
220005例目	20代	男性	三郷町	軽症 (無症状を含む)
220006例目	10歳未満	男性	三郷町	軽症 (無症状を含む)
220007例目	80代	男性	平群町	中等症
220008例目	70代	男性	生駒市	軽症 (無症状を含む)
220009例目	10歳未満	女性	斑鳩町	軽症 (無症状を含む)
220010例目	10歳未満	男性	三郷町	軽症 (無症状を含む)
220011例目	10歳未満	男性	三郷町	軽症 (無症状を含む)
220012例目	20代	女性	大和郡山市	軽症 (無症状を含む)
220013例目	50代	男性	大和郡山市	軽症 (無症状を含む)
220014例目	50代	男性	大和郡山市	軽症 (無症状を含む)
220015例目	10歳未満	女性	三郷町	軽症 (無症状を含む)
220016例目	10歳未満	女性	平群町	軽症 (無症状を含む)
220017例目	30代	女性	大和郡山市	軽症 (無症状を含む)
220018例目	50代	男性	生駒市	軽症 (無症状を含む)
220019例目	10代	女性	大和郡山市	軽症 (無症状を含む)
220020例目	60代	男性	生駒市	軽症 (無症状を含む)
220021例目	20代	女性	生駒市	軽症 (無症状を含む)
220022例目	60代	男性	斑鳩町	軽症 (無症状を含む)
220023例目	10歳未満	女性	天理市	軽症 (無症状を含む)
220024例目	30代	男性	天理市	軽症 (無症状を含む)
220025例目	60代	男性	平群町	軽症 (無症状を含む)
220026例目	10歳未満	男性	生駒市	軽症 (無症状を含む)

感染者	年代	性別	居住地	現在の状態
220027例目	20代	男性	天理市	軽症 (無症状を含む)
220028例目	10歳未満	男性	生駒市	軽症 (無症状を含む)
220029例目	10歳未満	女性	生駒市	軽症 (無症状を含む)
220030例目	10代	女性	天理市	軽症 (無症状を含む)
220031例目	50代	男性	斑鳩町	軽症 (無症状を含む)
220032例目	40代	女性	生駒市	軽症 (無症状を含む)
220033例目	40代	女性	生駒市	軽症 (無症状を含む)
220034例目	10歳未満	男性	天理市	軽症 (無症状を含む)
220035例目	10歳未満	女性	天理市	軽症 (無症状を含む)
220036例目	30代	女性	天理市	軽症 (無症状を含む)
220037例目	10代	男性	生駒市	軽症 (無症状を含む)
220038例目	40代	女性	生駒市	軽症 (無症状を含む)
220039例目	40代	女性	大和郡山市	軽症 (無症状を含む)
220040例目 ※大阪府重複例	60代	男性	大和郡山市	軽症 (無症状を含む)
220041例目	60代	女性	天理市	軽症 (無症状を含む)
220042例目	50代	女性	斑鳩町	軽症 (無症状を含む)
220043例目	40代	男性	斑鳩町	軽症 (無症状を含む)
220044例目	40代	女性	三郷町	軽症 (無症状を含む)
220045例目	40代	女性	斑鳩町	軽症 (無症状を含む)
220046例目	10歳未満	男性	天理市	軽症 (無症状を含む)
220047例目	40代	女性	平群町	軽症 (無症状を含む)
220048例目	10代	女性	平群町	軽症 (無症状を含む)
220049例目	30代	男性	斑鳩町	軽症 (無症状を含む)

感染者	年代	性別	居住地	現在の状態
220050例目	50代	男性	大和郡山市	軽症 (無症状を含む)
220051例目	10代	男性	生駒市	軽症 (無症状を含む)
220052例目	30代	女性	生駒市	軽症 (無症状を含む)
220053例目	10代	女性	天理市	軽症 (無症状を含む)
220054例目	60代	男性	大和郡山市	軽症 (無症状を含む)
220055例目	30代	男性	生駒市	軽症 (無症状を含む)
220056例目	30代	女性	大和郡山市	軽症 (無症状を含む)
220057例目	30代	男性	大和郡山市	軽症 (無症状を含む)
220058例目	70代	男性	安堵町	軽症 (無症状を含む)
220059例目	10歳未満	男性	生駒市	軽症 (無症状を含む)
220060例目	10歳未満	女性	生駒市	軽症 (無症状を含む)
220061例目	40代	男性	三郷町	軽症 (無症状を含む)
220062例目	60代	女性	天理市	軽症 (無症状を含む)
220063例目 ※大阪府重複例	30代	女性	斑鳩町	軽症 (無症状を含む)
220064例目	40代	男性	三郷町	軽症 (無症状を含む)
220065例目	40代	男性	生駒市	軽症 (無症状を含む)
220066例目	10代	男性	斑鳩町	軽症 (無症状を含む)
220067例目	30代	女性	生駒市	軽症 (無症状を含む)
220068例目	10歳未満	女性	天理市	軽症 (無症状を含む)
220069例目	10代	女性	大和郡山市	軽症 (無症状を含む)
220070例目	10歳未満	男性	大和郡山市	軽症 (無症状を含む)
220071例目	10歳未満	男性	大和郡山市	軽症 (無症状を含む)
220072例目	10歳未満	男性	大和郡山市	軽症 (無症状を含む)

感染者	年代	性別	居住地	現在の状態
220073例目	60代	女性	斑鳩町	軽症 (無症状を含む)
220074例目	20代	女性	安堵町	軽症 (無症状を含む)
220075例目	20代	男性	安堵町	軽症 (無症状を含む)
220076例目	60代	男性	安堵町	軽症 (無症状を含む)
220077例目	20代	女性	大和郡山市	軽症 (無症状を含む)
220078例目	10歳未満	女性	三郷町	軽症 (無症状を含む)
220079例目	70代	男性	生駒市	軽症 (無症状を含む)
220080例目	10歳未満	男性	生駒市	軽症 (無症状を含む)
220081例目	40代	男性	生駒市	軽症 (無症状を含む)
220082例目	30代	男性	天理市	軽症 (無症状を含む)
220083例目	50代	男性	天理市	軽症 (無症状を含む)
220084例目	70代	男性	大和郡山市	軽症 (無症状を含む)
220085例目	10歳未満	男性	大和郡山市	軽症 (無症状を含む)
220086例目	60代	女性	大和郡山市	軽症 (無症状を含む)
220087例目	50代	女性	生駒市	軽症 (無症状を含む)
220088例目	10代	男性	天理市	軽症 (無症状を含む)
220089例目	10代	女性	生駒市	軽症 (無症状を含む)
220090例目	40代	女性	三郷町	軽症 (無症状を含む)
220091例目	30代	男性	生駒市	軽症 (無症状を含む)
220092例目	30代	男性	生駒市	軽症 (無症状を含む)
220093例目	10歳未満	女性	生駒市	軽症 (無症状を含む)
220094例目	60代	男性	生駒市	軽症 (無症状を含む)
220095例目	10歳未満	女性	天理市	軽症 (無症状を含む)

感染者	年代	性別	居住地	現在の状態
220096例目	20代	男性	生駒市	軽症 (無症状を含む)
220097例目	40代	女性	大和郡山市	軽症 (無症状を含む)
220098例目	40代	男性	大和郡山市	軽症 (無症状を含む)
220099例目	20代	女性	大和郡山市	軽症 (無症状を含む)
220100例目	10歳未満	男性	天理市	軽症 (無症状を含む)
220101例目	50代	女性	天理市	軽症 (無症状を含む)
220102例目	40代	男性	生駒市	軽症 (無症状を含む)
220103例目	50代	女性	生駒市	軽症 (無症状を含む)
220104例目	70代	男性	天理市	軽症 (無症状を含む)
220105例目	70代	男性	生駒市	軽症 (無症状を含む)
220106例目	80代	女性	平群町	軽症 (無症状を含む)
220107例目	30代	男性	生駒市	軽症 (無症状を含む)
220108例目	60代	女性	大和郡山市	軽症 (無症状を含む)
220109例目	30代	女性	天理市	軽症 (無症状を含む)
220110例目	30代	男性	生駒市	軽症 (無症状を含む)
220111例目	80代	女性	大和郡山市	軽症 (無症状を含む)
220112例目	60代	男性	大和郡山市	軽症 (無症状を含む)
220113例目	10歳未満	男性	天理市	軽症 (無症状を含む)
220114例目	40代	男性	平群町	軽症 (無症状を含む)
220115例目	60代	男性	天理市	軽症 (無症状を含む)
220116例目	20代	女性	大和郡山市	軽症 (無症状を含む)
220117例目	40代	男性	生駒市	軽症 (無症状を含む)
220118例目	40代	女性	平群町	軽症 (無症状を含む)

感染者	年代	性別	居住地	現在の状態
220119例目	70代	男性	三郷町	軽症 (無症状を含む)
220120例目	30代	男性	天理市	軽症 (無症状を含む)
220121例目	40代	女性	平群町	軽症 (無症状を含む)
220122例目	10代	女性	天理市	軽症 (無症状を含む)
220123例目	10代	女性	生駒市	軽症 (無症状を含む)
220124例目	50代	男性	生駒市	軽症 (無症状を含む)
220125例目 ※大阪府重複例	10代	女性	天理市	軽症 (無症状を含む)
220126例目	30代	女性	天理市	軽症 (無症状を含む)
220127例目	10代	女性	生駒市	軽症 (無症状を含む)
220128例目	30代	男性	大和郡山市	軽症 (無症状を含む)
220129例目	10歳未満	男性	生駒市	軽症 (無症状を含む)
220130例目	50代	男性	生駒市	軽症 (無症状を含む)
220131例目	60代	男性	生駒市	軽症 (無症状を含む)
220132例目	20代	男性	生駒市	軽症 (無症状を含む)
220133例目	30代	男性	生駒市	軽症 (無症状を含む)
220134例目	60代	女性	生駒市	軽症 (無症状を含む)
220135例目	30代	女性	天理市	軽症 (無症状を含む)
220136例目	40代	男性	天理市	軽症 (無症状を含む)
220137例目	10歳未満	男性	三郷町	軽症 (無症状を含む)
220138例目	10歳未満	女性	平群町	軽症 (無症状を含む)
220139例目	50代	男性	天理市	軽症 (無症状を含む)
220140例目	10代	男性	天理市	軽症 (無症状を含む)
220141例目	50代	男性	天理市	軽症 (無症状を含む)

感染者	年代	性別	居住地	現在の状態
220142例目	10歳未満	女性	生駒市	軽症 (無症状を含む)
220143例目	10歳未満	女性	天理市	軽症 (無症状を含む)
220144例目	10歳未満	男性	天理市	軽症 (無症状を含む)
220145例目	40代	女性	大和郡山市	軽症 (無症状を含む)
220146例目	80代	女性	平群町	軽症 (無症状を含む)
220147例目	50代	女性	三郷町	軽症 (無症状を含む)
220148例目	40代	男性	生駒市	軽症 (無症状を含む)
220149例目	30代	女性	平群町	軽症 (無症状を含む)
220150例目	20代	男性	天理市	軽症 (無症状を含む)
220151例目	50代	女性	天理市	軽症 (無症状を含む)
220152例目	60代	男性	大和郡山市	軽症 (無症状を含む)
220153例目	50代	女性	三郷町	軽症 (無症状を含む)
220154例目	40代	女性	天理市	軽症 (無症状を含む)
220155例目	10代	男性	生駒市	軽症 (無症状を含む)
220156例目	20代	女性	大和郡山市	軽症 (無症状を含む)
220157例目	30代	男性	平群町	軽症 (無症状を含む)
220158例目	10代	女性	山添村	軽症 (無症状を含む)
220159例目	10代	女性	三郷町	軽症 (無症状を含む)
220160例目	10歳未満	男性	三郷町	軽症 (無症状を含む)
220161例目	50代	男性	斑鳩町	軽症 (無症状を含む)
220162例目	10歳未満	女性	天理市	軽症 (無症状を含む)
220163例目	10代	男性	生駒市	軽症 (無症状を含む)
220164例目	20代	女性	三郷町	軽症 (無症状を含む)

感染者	年代	性別	居住地	現在の状態
220165例目	10代	女性	平群町	軽症 (無症状を含む)
220166例目	60代	女性	天理市	軽症 (無症状を含む)
220167例目	20代	女性	天理市	軽症 (無症状を含む)
220168例目	30代	男性	天理市	軽症 (無症状を含む)
220169例目	20代	男性	天理市	軽症 (無症状を含む)
220170例目	30代	女性	天理市	軽症 (無症状を含む)
220171例目	50代	男性	天理市	軽症 (無症状を含む)
220172例目	30代	女性	大和郡山市	軽症 (無症状を含む)
220173例目	10代	女性	三郷町	軽症 (無症状を含む)
220174例目	30代	女性	天理市	軽症 (無症状を含む)
220175例目	30代	男性	天理市	軽症 (無症状を含む)
220176例目	50代	女性	生駒市	軽症 (無症状を含む)
220177例目	60代	女性	大和郡山市	軽症 (無症状を含む)
220178例目	40代	男性	生駒市	軽症 (無症状を含む)
220179例目	20代	男性	平群町	軽症 (無症状を含む)
220180例目	10代	女性	大和郡山市	軽症 (無症状を含む)
220181例目	40代	女性	大和郡山市	軽症 (無症状を含む)
220182例目	10代	男性	天理市	軽症 (無症状を含む)
220183例目	40代	男性	大和郡山市	軽症 (無症状を含む)
220184例目	20代	男性	大和郡山市	軽症 (無症状を含む)
220185例目	10代	男性	平群町	軽症 (無症状を含む)
220186例目	10代	女性	生駒市	軽症 (無症状を含む)
220187例目	40代	男性	大和郡山市	軽症 (無症状を含む)

感染者	年代	性別	居住地	現在の状態
220188例目	20代	男性	大和郡山市	軽症 (無症状を含む)
220189例目	20代	女性	大和郡山市	軽症 (無症状を含む)
220190例目	10代	男性	生駒市	軽症 (無症状を含む)
220191例目	10歳未満	女性	天理市	軽症 (無症状を含む)
220192例目	40代	女性	生駒市	軽症 (無症状を含む)
220193例目	40代	女性	大和郡山市	軽症 (無症状を含む)
220194例目	40代	女性	大和郡山市	軽症 (無症状を含む)
220195例目	20代	女性	天理市	軽症 (無症状を含む)
220196例目	30代	男性	山添村	軽症 (無症状を含む)
220197例目	60代	男性	天理市	軽症 (無症状を含む)
220198例目	30代	女性	斑鳩町	軽症 (無症状を含む)
220199例目	10代	男性	天理市	軽症 (無症状を含む)
220200例目	10歳未満	女性	天理市	軽症 (無症状を含む)
220201例目	30代	女性	天理市	軽症 (無症状を含む)
220202例目	20代	女性	天理市	軽症 (無症状を含む)
220203例目	30代	女性	大和郡山市	軽症 (無症状を含む)
220204例目	10歳未満	男性	天理市	軽症 (無症状を含む)
220205例目	10歳未満	女性	大和郡山市	軽症 (無症状を含む)
220206例目	10代	女性	生駒市	軽症 (無症状を含む)
220207例目	10歳未満	男性	天理市	軽症 (無症状を含む)
220208例目	10歳未満	女性	生駒市	軽症 (無症状を含む)
220209例目	10歳未満	男性	天理市	軽症 (無症状を含む)
220210例目	10代	男性	大和郡山市	軽症 (無症状を含む)

感染者	年代	性別	居住地	現在の状態
220211例目	60代	男性	三郷町	軽症 (無症状を含む)
220212例目	50代	女性	生駒市	軽症 (無症状を含む)
220213例目	20代	女性	大和郡山市	軽症 (無症状を含む)
220214例目	60代	男性	天理市	軽症 (無症状を含む)
220215例目	10歳未満	女性	大和郡山市	軽症 (無症状を含む)
220216例目	50代	女性	生駒市	軽症 (無症状を含む)
220217例目	50代	女性	天理市	軽症 (無症状を含む)
220218例目	10代	女性	天理市	軽症 (無症状を含む)
220219例目	10代	女性	大和郡山市	軽症 (無症状を含む)
220220例目	50代	男性	大和郡山市	軽症 (無症状を含む)
220221例目	10代	女性	平群町	軽症 (無症状を含む)
220222例目	10代	男性	大和郡山市	軽症 (無症状を含む)
220223例目 ※大阪府重複例	30代	女性	三郷町	軽症 (無症状を含む)
220224例目	10代	女性	大和郡山市	軽症 (無症状を含む)
220225例目	50代	男性	大和郡山市	軽症 (無症状を含む)
220226例目	50代	男性	大和郡山市	軽症 (無症状を含む)
220227例目	40代	女性	大和郡山市	軽症 (無症状を含む)
220228例目	20代	男性	生駒市	軽症 (無症状を含む)
220229例目	40代	女性	天理市	軽症 (無症状を含む)
220230例目	40代	男性	天理市	軽症 (無症状を含む)
220231例目	10代	女性	天理市	軽症 (無症状を含む)
220232例目	30代	女性	大和郡山市	軽症 (無症状を含む)
220233例目	60代	女性	天理市	軽症 (無症状を含む)

感染者	年代	性別	居住地	現在の状態
220234例目	60代	男性	平群町	軽症 (無症状を含む)
220235例目	40代	女性	斑鳩町	軽症 (無症状を含む)
220236例目	60代	女性	生駒市	軽症 (無症状を含む)
220237例目	20代	男性	大和郡山市	軽症 (無症状を含む)
220238例目	50代	女性	生駒市	軽症 (無症状を含む)
220239例目	10代	女性	天理市	軽症 (無症状を含む)
220240例目	60代	男性	生駒市	軽症 (無症状を含む)
220241例目	50代	男性	生駒市	軽症 (無症状を含む)
220242例目	80代	女性	生駒市	軽症 (無症状を含む)
220243例目	40代	男性	生駒市	軽症 (無症状を含む)
220244例目	10歳未満	男性	三郷町	軽症 (無症状を含む)
220245例目	70代	女性	天理市	軽症 (無症状を含む)
220246例目	40代	女性	天理市	軽症 (無症状を含む)
220247例目	40代	女性	大和郡山市	軽症 (無症状を含む)
220248例目	10代	女性	平群町	軽症 (無症状を含む)
220249例目	30代	女性	生駒市	軽症 (無症状を含む)
220250例目	30代	女性	大和郡山市	軽症 (無症状を含む)
220251例目	40代	女性	斑鳩町	軽症 (無症状を含む)
220252例目	40代	男性	斑鳩町	軽症 (無症状を含む)
220253例目	80代	男性	大和郡山市	軽症 (無症状を含む)
220254例目	30代	男性	天理市	軽症 (無症状を含む)
220255例目	30代	男性	田原本町	軽症 (無症状を含む)
220256例目	10代	女性	田原本町	軽症 (無症状を含む)

感染者	年代	性別	居住地	現在の状態
220257例目	10歳未満	男性	桜井市	軽症 (無症状を含む)
220258例目	10歳未満	男性	橿原市	軽症 (無症状を含む)
220259例目 ※大阪府重複例	50代	男性	香芝市	軽症 (無症状を含む)
220260例目	50代	男性	広陵町	軽症 (無症状を含む)
220261例目	50代	女性	香芝市	軽症 (無症状を含む)
220262例目	10歳未満	男性	桜井市	軽症 (無症状を含む)
220263例目	30代	女性	田原本町	軽症 (無症状を含む)
220264例目	30代	男性	王寺町	軽症 (無症状を含む)
220265例目	10歳未満	女性	王寺町	軽症 (無症状を含む)
220266例目	80代	女性	御所市	軽症 (無症状を含む)
220267例目	50代	女性	葛城市	軽症 (無症状を含む)
220268例目	20代	男性	香芝市	軽症 (無症状を含む)
220269例目	30代	男性	桜井市	軽症 (無症状を含む)
220270例目	30代	男性	橿原市	軽症 (無症状を含む)
220271例目	20代	男性	橿原市	軽症 (無症状を含む)
220272例目	50代	女性	広陵町	軽症 (無症状を含む)
220273例目	10代	女性	香芝市	軽症 (無症状を含む)
220274例目	60代	男性	橿原市	軽症 (無症状を含む)
220275例目	60代	女性	大和高田市	軽症 (無症状を含む)
220276例目	10歳未満	女性	橿原市	軽症 (無症状を含む)
220277例目	50代	男性	橿原市	軽症 (無症状を含む)
220278例目	30代	女性	宇陀市	軽症 (無症状を含む)
220279例目	10代	男性	橿原市	軽症 (無症状を含む)

感染者	年代	性別	居住地	現在の状態
220280例目	10歳未満	女性	桜井市	軽症 (無症状を含む)
220281例目	10代	女性	橿原市	軽症 (無症状を含む)
220282例目	30代	女性	川西町	軽症 (無症状を含む)
220283例目	10代	男性	大和高田市	軽症 (無症状を含む)
220284例目	50代	女性	大和高田市	軽症 (無症状を含む)
220285例目	10代	女性	上牧町	軽症 (無症状を含む)
220286例目	50代	女性	橿原市	軽症 (無症状を含む)
220287例目	40代	女性	上牧町	軽症 (無症状を含む)
220288例目	100代	女性	広陵町	軽症 (無症状を含む)
220289例目	70代	女性	王寺町	軽症 (無症状を含む)
220290例目	40代	女性	桜井市	軽症 (無症状を含む)
220291例目	60代	女性	葛城市	軽症 (無症状を含む)
220292例目	60代	女性	広陵町	軽症 (無症状を含む)
220293例目	10歳未満	女性	橿原市	軽症 (無症状を含む)
220294例目	40代	男性	橿原市	軽症 (無症状を含む)
220295例目	60代	男性	三宅町	軽症 (無症状を含む)
220296例目	20代	女性	香芝市	軽症 (無症状を含む)
220297例目	70代	女性	橿原市	軽症 (無症状を含む)
220298例目	90代	男性	宇陀市	軽症 (無症状を含む)
220299例目	30代	女性	香芝市	軽症 (無症状を含む)
220300例目	50代	女性	田原本町	軽症 (無症状を含む)
220301例目	80代	女性	桜井市	軽症 (無症状を含む)
220302例目	40代	女性	香芝市	軽症 (無症状を含む)

感染者	年代	性別	居住地	現在の状態
220303例目	20代	男性	橿原市	軽症 (無症状を含む)
220304例目	70代	女性	王寺町	軽症 (無症状を含む)
220305例目	20代	女性	香芝市	軽症 (無症状を含む)
220306例目	70代	女性	橿原市	軽症 (無症状を含む)
220307例目	70代	女性	高取町	軽症 (無症状を含む)
220308例目	70代	女性	川西町	軽症 (無症状を含む)
220309例目	60代	男性	御所市	軽症 (無症状を含む)
220310例目	40代	男性	広陵町	軽症 (無症状を含む)
220311例目	80代	女性	大和高田市	軽症 (無症状を含む)
220312例目	30代	男性	大和高田市	軽症 (無症状を含む)
220313例目	10歳未満	女性	香芝市	軽症 (無症状を含む)
220314例目	40代	女性	上牧町	軽症 (無症状を含む)
220315例目	10歳未満	女性	田原本町	軽症 (無症状を含む)
220316例目	50代	男性	田原本町	軽症 (無症状を含む)
220317例目	60代	女性	葛城市	軽症 (無症状を含む)
220318例目	40代	女性	大和高田市	軽症 (無症状を含む)
220319例目	60代	女性	高取町	軽症 (無症状を含む)
220320例目	60代	女性	橿原市	軽症 (無症状を含む)
220321例目	20代	男性	桜井市	軽症 (無症状を含む)
220322例目	30代	男性	桜井市	軽症 (無症状を含む)
220323例目	70代	男性	大和高田市	軽症 (無症状を含む)
220324例目	10歳未満	男性	王寺町	軽症 (無症状を含む)
220325例目	60代	男性	桜井市	軽症 (無症状を含む)

感染者	年代	性別	居住地	現在の状態
220326例目	20代	女性	桜井市	軽症 (無症状を含む)
220327例目	30代	女性	河合町	軽症 (無症状を含む)
220328例目	60代	女性	上牧町	軽症 (無症状を含む)
220329例目	50代	男性	香芝市	軽症 (無症状を含む)
220330例目	20代	男性	宇陀市	軽症 (無症状を含む)
220331例目	50代	男性	桜井市	軽症 (無症状を含む)
220332例目	70代	男性	大和高田市	中等症
220333例目	50代	男性	御所市	軽症 (無症状を含む)
220334例目	50代	男性	御所市	軽症 (無症状を含む)
220335例目	90代	男性	大和高田市	軽症 (無症状を含む)
220336例目	80代	男性	大和高田市	軽症 (無症状を含む)
220337例目	50代	女性	葛城市	軽症 (無症状を含む)
220338例目	60代	女性	大和高田市	軽症 (無症状を含む)
220339例目	70代	男性	宇陀市	軽症 (無症状を含む)
220340例目	60代	男性	橿原市	軽症 (無症状を含む)
220341例目	70代	男性	広陵町	軽症 (無症状を含む)
220342例目	80代	女性	桜井市	軽症 (無症状を含む)
220343例目	80代	男性	田原本町	軽症 (無症状を含む)
220344例目	60代	女性	橿原市	軽症 (無症状を含む)
220345例目	60代	男性	大和高田市	軽症 (無症状を含む)
220346例目	90代	男性	香芝市	軽症 (無症状を含む)
220347例目	80代	女性	東吉野村	軽症 (無症状を含む)
220348例目	10歳未満	男性	高取町	軽症 (無症状を含む)

感染者	年代	性別	居住地	現在の状態
220349例目	80代	女性	上牧町	中等症
220350例目	40代	女性	檀原市	軽症 (無症状を含む)
220351例目	80代	女性	檀原市	軽症 (無症状を含む)
220352例目	60代	女性	檀原市	軽症 (無症状を含む)
220353例目	60代	女性	香芝市	軽症 (無症状を含む)
220354例目	10代	女性	桜井市	軽症 (無症状を含む)
220355例目	80代	男性	御所市	軽症 (無症状を含む)
220356例目	90代	女性	桜井市	中等症
220357例目	70代	男性	香芝市	軽症 (無症状を含む)
220358例目	10歳未満	男性	王寺町	軽症 (無症状を含む)
220359例目	10歳未満	女性	王寺町	軽症 (無症状を含む)
220360例目	10歳未満	男性	王寺町	軽症 (無症状を含む)
220361例目	10代	男性	王寺町	軽症 (無症状を含む)
220362例目	30代	男性	河合町	軽症 (無症状を含む)
220363例目	10代	男性	上牧町	軽症 (無症状を含む)
220364例目	40代	男性	広陵町	軽症 (無症状を含む)
220365例目	50代	男性	田原本町	軽症 (無症状を含む)
220366例目	30代	男性	大和高田市	軽症 (無症状を含む)
220367例目	50代	男性	御所市	軽症 (無症状を含む)
220368例目	10歳未満	女性	檀原市	軽症 (無症状を含む)
220369例目	10歳未満	女性	香芝市	軽症 (無症状を含む)
220370例目	10代	男性	香芝市	軽症 (無症状を含む)
220371例目	10代	女性	香芝市	軽症 (無症状を含む)

感染者	年代	性別	居住地	現在の状態
220372例目	50代	女性	河合町	軽症 (無症状を含む)
220373例目	30代	女性	檀原市	軽症 (無症状を含む)
220374例目	10代	男性	大和高田市	軽症 (無症状を含む)
220375例目	40代	女性	檀原市	軽症 (無症状を含む)
220376例目	40代	男性	河合町	軽症 (無症状を含む)
220377例目	30代	男性	宇陀市	軽症 (無症状を含む)
220378例目	30代	女性	檀原市	軽症 (無症状を含む)
220379例目	10歳未満	女性	檀原市	軽症 (無症状を含む)
220380例目	40代	女性	明日香村	軽症 (無症状を含む)
220381例目	50代	女性	桜井市	軽症 (無症状を含む)
220382例目	50代	男性	桜井市	軽症 (無症状を含む)
220383例目	10歳未満	男性	香芝市	軽症 (無症状を含む)
220384例目	40代	女性	王寺町	軽症 (無症状を含む)
220385例目	40代	女性	葛城市	軽症 (無症状を含む)
220386例目	20代	女性	香芝市	軽症 (無症状を含む)
220387例目	40代	男性	川西町	軽症 (無症状を含む)
220388例目	10代	男性	檀原市	軽症 (無症状を含む)
220389例目	10代	男性	檀原市	軽症 (無症状を含む)
220390例目	10代	女性	桜井市	軽症 (無症状を含む)
220391例目	50代	女性	香芝市	軽症 (無症状を含む)
220392例目	50代	女性	葛城市	軽症 (無症状を含む)
220393例目	10代	女性	香芝市	軽症 (無症状を含む)
220394例目	10代	女性	広陵町	軽症 (無症状を含む)

感染者	年代	性別	居住地	現在の状態
220395例目	40代	女性	上牧町	軽症 (無症状を含む)
220396例目	10歳未満	男性	広陵町	軽症 (無症状を含む)
220397例目	50代	男性	広陵町	軽症 (無症状を含む)
220398例目	10代	女性	曾爾村	軽症 (無症状を含む)
220399例目	10代	男性	上牧町	軽症 (無症状を含む)
220400例目	20代	男性	香芝市	軽症 (無症状を含む)
220401例目	10歳未満	女性	香芝市	軽症 (無症状を含む)
220402例目	40代	女性	香芝市	軽症 (無症状を含む)
220403例目	40代	男性	香芝市	軽症 (無症状を含む)
220404例目	10歳未満	男性	香芝市	軽症 (無症状を含む)
220405例目	30代	男性	香芝市	軽症 (無症状を含む)
220406例目	10歳未満	女性	香芝市	軽症 (無症状を含む)
220407例目	40代	男性	香芝市	軽症 (無症状を含む)
220408例目	50代	女性	橿原市	軽症 (無症状を含む)
220409例目	20代	男性	田原本町	軽症 (無症状を含む)
220410例目	50代	男性	桜井市	軽症 (無症状を含む)
220411例目	50代	女性	桜井市	軽症 (無症状を含む)
220412例目	10代	男性	橿原市	軽症 (無症状を含む)
220413例目	20代	女性	橿原市	軽症 (無症状を含む)
220414例目	30代	女性	川西町	軽症 (無症状を含む)
220415例目	40代	男性	川西町	軽症 (無症状を含む)
220416例目	30代	女性	川西町	軽症 (無症状を含む)
220417例目	40代	女性	桜井市	軽症 (無症状を含む)

感染者	年代	性別	居住地	現在の状態
220418例目	60代	男性	桜井市	軽症 (無症状を含む)
220419例目	40代	女性	橿原市	軽症 (無症状を含む)
220420例目	30代	男性	御所市	軽症 (無症状を含む)
220421例目	10歳未満	男性	桜井市	軽症 (無症状を含む)
220422例目	20代	男性	桜井市	軽症 (無症状を含む)
220423例目	40代	男性	葛城市	軽症 (無症状を含む)
220424例目	50代	男性	大和高田市	軽症 (無症状を含む)
220425例目	50代	女性	香芝市	軽症 (無症状を含む)
220426例目	10歳未満	女性	川西町	軽症 (無症状を含む)
220427例目	10歳未満	男性	川西町	軽症 (無症状を含む)
220428例目	20代	女性	田原本町	軽症 (無症状を含む)
220429例目	30代	女性	川西町	軽症 (無症状を含む)
220430例目	50代	女性	田原本町	軽症 (無症状を含む)
220431例目	50代	女性	広陵町	軽症 (無症状を含む)
220432例目	10歳未満	男性	高取町	軽症 (無症状を含む)
220433例目	10代	男性	桜井市	軽症 (無症状を含む)
220434例目	10代	女性	桜井市	軽症 (無症状を含む)
220435例目	10歳未満	男性	桜井市	軽症 (無症状を含む)
220436例目	50代	男性	桜井市	軽症 (無症状を含む)
220437例目	10歳未満	男性	葛城市	軽症 (無症状を含む)
220438例目	10歳未満	男性	桜井市	軽症 (無症状を含む)
220439例目	10歳未満	男性	大和高田市	軽症 (無症状を含む)
220440例目	50代	女性	田原本町	軽症 (無症状を含む)

感染者	年代	性別	居住地	現在の状態
220441例目	30代	女性	宇陀市	軽症 (無症状を含む)
220442例目	10歳未満	男性	田原本町	軽症 (無症状を含む)
220443例目	10歳未満	男性	宇陀市	軽症 (無症状を含む)
220444例目	50代	男性	橿原市	軽症 (無症状を含む)
220445例目	10代	男性	田原本町	軽症 (無症状を含む)
220446例目	40代	女性	葛城市	軽症 (無症状を含む)
220447例目	20代	女性	田原本町	軽症 (無症状を含む)
220448例目	50代	男性	葛城市	軽症 (無症状を含む)
220449例目	40代	女性	葛城市	軽症 (無症状を含む)
220450例目	10代	男性	葛城市	軽症 (無症状を含む)
220451例目	10歳未満	男性	桜井市	軽症 (無症状を含む)
220452例目 ※大阪府重複例	10代	男性	桜井市	軽症 (無症状を含む)
220453例目 ※大阪府重複例	50代	男性	広陵町	軽症 (無症状を含む)
220454例目 ※大阪府重複例	40代	女性	葛城市	軽症 (無症状を含む)
220455例目	10代	男性	大和高田市	軽症 (無症状を含む)
220456例目	10代	男性	香芝市	軽症 (無症状を含む)
220457例目	10代	男性	桜井市	軽症 (無症状を含む)
220458例目	30代	女性	香芝市	軽症 (無症状を含む)
220459例目	40代	女性	大和高田市	軽症 (無症状を含む)
220460例目	50代	女性	橿原市	軽症 (無症状を含む)
220461例目	40代	男性	大和高田市	軽症 (無症状を含む)
220462例目	40代	男性	御所市	軽症 (無症状を含む)
220463例目	30代	女性	御所市	軽症 (無症状を含む)

感染者	年代	性別	居住地	現在の状態
220464例目	30代	女性	広陵町	軽症 (無症状を含む)
220465例目	10代	女性	宇陀市	軽症 (無症状を含む)
220466例目	10代	女性	香芝市	軽症 (無症状を含む)
220467例目	30代	女性	広陵町	軽症 (無症状を含む)
220468例目	40代	男性	王寺町	軽症 (無症状を含む)
220469例目	40代	男性	桜井市	軽症 (無症状を含む)
220470例目	10歳未満	男性	王寺町	軽症 (無症状を含む)
220471例目	40代	女性	橿原市	軽症 (無症状を含む)
220472例目	10歳未満	女性	橿原市	軽症 (無症状を含む)
220473例目	20代	女性	香芝市	軽症 (無症状を含む)
220474例目	10歳未満	女性	桜井市	軽症 (無症状を含む)
220475例目	20代	男性	橿原市	軽症 (無症状を含む)
220476例目	20代	女性	橿原市	軽症 (無症状を含む)
220477例目	10代	女性	橿原市	軽症 (無症状を含む)
220478例目	10歳未満	女性	桜井市	軽症 (無症状を含む)
220479例目	40代	女性	桜井市	軽症 (無症状を含む)
220480例目	40代	女性	御所市	軽症 (無症状を含む)
220481例目	10代	女性	御所市	軽症 (無症状を含む)
220482例目	10代	男性	橿原市	軽症 (無症状を含む)
220483例目	10代	男性	王寺町	軽症 (無症状を含む)
220484例目	10歳未満	女性	上牧町	軽症 (無症状を含む)
220485例目	30代	女性	川西町	軽症 (無症状を含む)
220486例目	30代	女性	上牧町	軽症 (無症状を含む)

感染者	年代	性別	居住地	現在の状態
220487例目	10代	男性	上牧町	軽症 (無症状を含む)
220488例目	10歳未満	女性	香芝市	軽症 (無症状を含む)
220489例目	40代	女性	香芝市	軽症 (無症状を含む)
220490例目	50代	女性	香芝市	軽症 (無症状を含む)
220491例目	10歳未満	男性	王寺町	軽症 (無症状を含む)
220492例目	20代	男性	王寺町	軽症 (無症状を含む)
220493例目	30代	男性	大和高田市	軽症 (無症状を含む)
220494例目	40代	男性	桜井市	軽症 (無症状を含む)
220495例目	20代	女性	大和高田市	軽症 (無症状を含む)
220496例目	10歳未満	女性	桜井市	軽症 (無症状を含む)
220497例目	20代	女性	大和高田市	軽症 (無症状を含む)
220498例目	40代	女性	桜井市	軽症 (無症状を含む)
220499例目	30代	男性	宇陀市	軽症 (無症状を含む)
220500例目	10代	男性	大和高田市	軽症 (無症状を含む)
220501例目	10歳未満	女性	宇陀市	軽症 (無症状を含む)
220502例目	10代	女性	宇陀市	軽症 (無症状を含む)
220503例目	10代	男性	宇陀市	軽症 (無症状を含む)
220504例目	60代	女性	大和高田市	軽症 (無症状を含む)
220505例目	80代	女性	五條市	軽症 (無症状を含む)
220506例目	30代	男性	五條市	軽症 (無症状を含む)
220507例目	50代	男性	大淀町	軽症 (無症状を含む)
220508例目	50代	女性	大淀町	軽症 (無症状を含む)
220509例目	60代	女性	五條市	軽症 (無症状を含む)

感染者	年代	性別	居住地	現在の状態
220510例目	40代	男性	五條市	軽症 (無症状を含む)
220511例目	50代	女性	大淀町	軽症 (無症状を含む)
220512例目	60代	男性	五條市	軽症 (無症状を含む)
220513例目	10歳未満	女性	五條市	軽症 (無症状を含む)
220514例目	20代	女性	下市町	軽症 (無症状を含む)
220515例目	30代	女性	五條市	軽症 (無症状を含む)
220516例目	10歳未満	女性	五條市	軽症 (無症状を含む)
220517例目	70代	女性	東吉野村	軽症 (無症状を含む)
220518例目	40代	女性	十津川村	軽症 (無症状を含む)
220519例目	10歳未満	女性	十津川村	軽症 (無症状を含む)
220520例目	10歳未満	男性	十津川村	軽症 (無症状を含む)
220521例目	10代	男性	大淀町	軽症 (無症状を含む)
220522例目	10代	女性	大淀町	軽症 (無症状を含む)
220523例目	40代	女性	十津川村	軽症 (無症状を含む)
220524例目	50代	女性	十津川村	軽症 (無症状を含む)
220525例目	40代	女性	十津川村	軽症 (無症状を含む)
220526例目	40代	女性	十津川村	軽症 (無症状を含む)
220527例目	30代	男性	五條市	軽症 (無症状を含む)
220528例目	10歳未満	女性	十津川村	軽症 (無症状を含む)
220529例目	50代	男性	大淀町	軽症 (無症状を含む)
220530例目	20代	女性	大淀町	軽症 (無症状を含む)
220531例目	30代	女性	大淀町	軽症 (無症状を含む)
220532例目	30代	男性	下市町	軽症 (無症状を含む)
220533例目	10代	女性	下市町	軽症 (無症状を含む)

感染者	年代	性別	居住地	現在の状態
220534例目	40代	女性	大淀町	軽症 (無症状を含む)
220535例目	10歳未満	男性	十津川村	軽症 (無症状を含む)
220536例目	80代	女性	大淀町	軽症 (無症状を含む)
220537例目	60代	男性	五條市	軽症 (無症状を含む)
220538例目	40代	男性	五條市	軽症 (無症状を含む)
220539例目	60代	女性	五條市	軽症 (無症状を含む)
220540例目	50代	男性	大淀町	軽症 (無症状を含む)
220541例目	30代	男性	五條市	軽症 (無症状を含む)
220542例目	10歳未満	女性	大淀町	軽症 (無症状を含む)
220543例目	10歳未満	女性	十津川村	軽症 (無症状を含む)
220544例目	30代	男性	五條市	軽症 (無症状を含む)
220545例目	10代	女性	五條市	軽症 (無症状を含む)
220546例目 ※大阪府重複例	50代	女性	大淀町	軽症 (無症状を含む)

4) 感染者数除外例の概要

感染者数除外例	居住地	年代	性別
2045例目	大阪府	20代	女性
2046例目	大阪府	40代	男性

今後とも、迅速で正確な情報提供につとめますが、感染症法第16条第2項による個人情報保護の観点から、患者及びご家族等の個人情報については、特定されることのないよう、格段のご配慮をお願いします。施設等への取材はご遠慮いただきますようお願いします。

また、関係先の撮影に際し、映像や画像により個人や事業者が特定されることのないよう、ご配慮をお願いします。

○県の対応・発熱等の相談について

○ 新型コロナウイルス感染症については、県のホームページに最新情報を掲載しています。

○ 発熱等の症状のある方は、まず、身近な医療機関に電話相談してください。

身近な医療機関がない方は、「新型コロナ・発熱患者受診相談窓口」に電話相談してください。

○ 発熱等の症状がない場合でも、感染の不安のある方は、「新型コロナ・発熱患者受診相談窓口」に電話相談してください。

○ 奈良県における新型コロナウイルス感染症にかかる検査対象

★ 症状の有無にかかわらず、感染リスクのある方
(下記は例示であり、必要に応じて検査対象となります。)

・感染判明者との接触があった方、感染リスクのある場所に滞在された方(いずれも検査前2週間以内)

・勤務先や通学先、自宅などに、発熱等の有症状者がおられる方

・医療従事者、福祉施設従事者

■新型コロナ・発熱患者受診相談窓口(旧 帰国者・接触者相談センター)

相談窓口	電話番号	FAX番号	対応時間
奈良県庁	0742-27-1132	0742-27-8565	平日・土日祝 24時間

－ 不当な差別や偏見をなくしましょう －

新型コロナウイルスの感染が拡大する中、感染された方々、濃厚接触者、医療従事者等やその家族、その属する施設・機関に対する不当な差別、偏見、いじめ、SNSでの誹謗中傷など、人権を侵害する事象が見受けられます。

いかなる場合でも、不当な差別、偏見、いじめ等は決して許されるものではありません。

県民のみなさまには、新型コロナウイルス感染症に関連する憶測、デマ、不確かな情報に惑わされず、人権侵害につながることをないよう、行政機関の提供する正確な情報に基づき、冷静に行動していただきますようお願いいたします。

県民のみなさまへ

奈良県では、感染防止と社会・経済活動とを両立させ、日常生活の維持を目指していきたいと考えています。

人の移動が活発になる時期ですが、みなさまにはこの夏を安心して過ごしていただくために、基本的な感染予防対策の徹底を改めてお願いいたします。

○暑い季節ですが、基本的な対策の徹底を！

- ・基本的な感染防止策 ①マスク、②換気、③消毒、④距離
これらの対策で、3つの感染経路(エアロゾル、飛沫、接触)を遮断しましょう
- ・発熱、倦怠感など少しでも体調が悪ければ外出を控えましょう

○特に換気を心がけましょう！

- ・時間を決めて定期的に2方向の窓やドアを開けて換気を行いましょう
- ・サーキュレーターや扇風機は開けた窓やドアに向けて一方向で作動させましょう
- ・換気扇がある場合、換気扇で排気し、反対側から外気を取り入れましょう

- ※・車に乗るときは「外気導入モード」で、最大風量の半分以上に
 - ・同乗者は離れた席に座り、それぞれの窓を5センチほどあけましょう
 - ・空気清浄機は補助的な役割と考え、まずは換気を確実に行いましょう

○リスクの低い場所では、多少リラックスして、できるだけ日常生活を維持

- (例)・外で距離が取れる場合はマスクを外す
 - ・誰も触っていなければ消毒は不要

