

広報

さんごう



6

No.698

令和5年6月1日発行



みんながきもちよく
つかえるように
ようりよくしてくれて
ありがとう!

給水スタンド
Water Refill

マイボトルに無料で
給水できます

Bottle Free

-3 billion by 2030



つながるSDGs

ワンセブン

つながる17プロジェクト

～One for all All for one～
みんなが主役



実は身近なSDGs

「SDGs(持続可能な開発目標)」。テレビや雑誌、SNSで取り上げられ、「ご存じの方も多いのではないのでしょうか。」世界中のみなさんが、健康で豊かに長生きできるような世界を変える「17の目標が定められています。世界中のすべての方々が地球環境の危機感を認識し、2030年はこうなっていきたいという明確な目標を共有し、今すべきことを1人ひとりが考え行動することが求められています。

しかし、どのような事をすればよいか分からない——という方もいらっしゃるかもしれません。そのような方でも次に紹介するアクションプランであれば、すぐに行動に移すことができます。

- 水を大切に使う
- マイバッグを持ち歩く
- マイボトルを使う
- 環境ラベルがついた商品を購入する
- 物を捨てる前に使う方がいなか考える
- SDGsや地球温暖化について勉強する

そのような中、三郷町ではSDGs未来都市に選定されたまちとして、SDGsの取り組みを進めています。

ワンセブンプロジェクトとは…



三郷町はSDGsに取り組む環境未来都市として、また日本遺産を有する歴史あるまちとして、それぞれの特色を最大限に活かし町の魅力をさらに発信したいと考えています。その中で、立ち上げられたプロジェクトが「ワンセブンプロジェクト」です。17(ワンセブン)とは、SDGsの17の目標と龍田古道を整備したといわれる聖徳太子の17条の憲法から命名され、「行政らしくない行政」をコンセプトに部署の垣根を越えて若手職員が集まり、SDGs・日本遺産を軸として、さまざまな取り組みを立案・企画・事業化に向けて進めています。昨年実施した再配達の削減によるCO₂抑制を目的とした宅配バッグ(OKIPPA)のモニター募集は、住民のみなさんが主導となって取り組める施策として実施しました。

- ウォールアート事業
- 生活雑貨リユース事業 (5月号に掲載)
- みんなで持ち歩こう！マイボトル普及事業
- 発案・事業化しました。

これからも、三郷町は、町民のみなさんと共に環境問題を考えていく自治体を目指します。



「たつたひめが目印！
役場入口すぐに
設置しています！」



生活雑貨リユース事業



「住民のみなさんが不用となった生活雑貨」をボックスに入れていただき、それを町が販売し、必要な方へお渡しするという事業です。

三郷町はSDGs 未来都市および脱炭素先行地域として、環境施策に取り組んでいます。

この事業を通して、リユースについて意識し、人だけでなく自然や動物など、すべてがひまわりのように生き生きと輝けるまちを一緒に実現しませんか？

募集及び販売について

不用となった生活雑貨を現在募集しています！
また、みなさんから回収したリユース品(生活雑貨)
を5月30日(ゴミゼロの日)より販売しています！
詳細は町公式HPをご確認ください！



みんなで持ち歩こう！マイボトル普及事業



公共施設6箇所に、ウォーターサーバーを設置しました。
みなさんにマイボトルを持ち歩いて頂き、給水して頂くことで、
ペットボトルの排出量を削減しようという取り組みです。

また、小中学校にマイボトルを配布し、児童・生徒がマイボトルを持参することで、プラスチックごみ削減につながるだけでなく、熱中症対策やSDGs教育にも役立つなど、SDGsとゼロカーボンの推進に取り組んでいきます。

設置場所

- ・三郷小学校 ・三郷北小学校 ・三郷中学校
- ・三郷町役場 ・スポーツセンター
- ・FSS35サテライトオフィス



スマホデビューされる65歳以上の方へ スマートフォンの購入を助成します!!



<対象者>

- ・三郷町在住の65歳以上の方
- ・令和5年4月1日以降にスマートフォンを初めて所持、購入された方
- ・町税等を滞納していない方
- ・非営利かつ自ら使用する目的でスマートフォンを購入された方
- ・マイナンバーカードを所持している方
- ・町公式LINEアカウントを友だち登録されている方（申請時友だち登録されていない方は友だち登録いただくだけの方）

<助成金額>

- ・令和5年4月1日以降に購入したスマートフォン購入費用（上限2万円）
- ※購入費用は、本体購入費のみとなり、充電器購入費、事務手数料、データ移行手数料等は含みません。
- ※ポイント値引きがある場合は、ポイント値引き後の金額が助成対象経費となります。
- ※分割購入も対象となります。

<必要書類>

- ・申請書兼請求書
 - ・契約書の写しまたはこれに準ずる書類（所有者氏名、購入年月日、機種、数量、金額、販売業者名が明記されているもの）
 - ・申請者名義の通帳またはキャッシュカードの写し
 - ・マイナンバーカード
- ※申請時にスマートフォンをご持参いただき、町公式LINEアカウントを友だち登録されているか確認させていただきます。

・ドコモショップ
・auショップ
・ソフトバンクショップ
などの店舗



<申請の流れ>

対象店舗でスマートフォンを購入。
↓
申請書と必要書類を長寿健康課に提出

お問い合わせ先 長寿健康課 ☎43-7323

ダイオキシン類濃度の測定結果を公表します

ダイオキシンは、ごみの焼却による燃焼過程などで発生する有害物質のことで、ごみの量が減ればダイオキシン発生量も減少します。

下の表は、町内各所で昨年度に行ったダイオキシン濃度の測定結果で、人体の健康保護・生活環境の保全上、維持が望まれる環境基準の規制値をクリアしていました。

令和4年度ダイオキシン類濃度の測定結果

区分	測定日	測定場所	測定値	基準値
清掃センター排ガス	4月19日	清掃センター	0.0000067ng-TEQ/m ³ N	5ng-TEQ/m ³ N以下
	7月12日		0.031ng-TEQ/m ³ N	
	10月25日		0.033ng-TEQ/m ³ N	
	1月17日		0.36ng-TEQ/m ³ N	
一般環境(大気)	7月11日	健民グラウンド	0.019pg-TEQ/m ³	0.6pg-TEQ/m ³ 以下
	7月11日	東信貴ヶ丘自治会館	0.021pg-TEQ/m ³	
	1月10日	健民グラウンド	0.015pg-TEQ/m ³	
	1月10日	東信貴ヶ丘自治会館	0.035pg-TEQ/m ³	
土壌	7月11日	信貴山東自治会館	15pg-TEQ/g	1,000pg-TEQ/g以下
	7月11日	三郷中央公園多目的広場	0.012pg-TEQ/g	
	1月10日	信貴山東自治会館	12pg-TEQ/g	
	1月10日	農住4号公園	1.3pg-TEQ/g	

※ng(ナノグラム)=10億分の1g pg(ピコグラム)=1兆分の1g

(住環境政策課)

「三郷町地球温暖化対策実行計画 区域施策編」を策定しました

三郷町では、地域特性を踏まえた地球温暖化対策を総合的かつ計画的に実施するため、CO₂排出削減に向けた取り組みを行う主体（行政、住民、事業者）が一体となって脱炭素社会を実現するための共通指針となる「三郷町地球温暖化対策実行計画 区域施策編」を策定しました。

今後、再生可能エネルギーや省エネの普及・促進など、町全体でCO₂排出削減に向けた取り組みを推進していきますので、皆様のご理解、ご協力をお願いします。

●計画で対象とする地域、主体、温室効果ガス

地域：町全域

主体：三郷町役場（行政）、住民、事業者

温室効果ガス：CO₂（二酸化炭素）

●計画期間

2023～2030年度（中期目標年度：2030年度 長期目標年度：2050年度）

●CO₂削減目標

2030年度：46%削減（2013年度比）

2050年度：CO₂実質排出量ゼロの達成

※計画の詳細は、三郷町ホームページに掲載しています。



ご活用ください!

補助金・助成金

申請・お問い合わせは都市建設課まで ☎43-7326

ブロック塀等の撤去費用

倒壊する可能性があるブロック塀などの撤去工事の一部を補助します。

補助金額 上限10万円

(補助対象経費の2分の1で、10万円が上限)

対象建築物(1～3すべてに該当)

1. ブロック塀などの高さが60cm以上かつブロック塀と道路境界までの水平距離より高い
2. 道路と敷地地面の高さが異なる場合は、敷地地面からの高さが60cm以上かつ道路からの高さが60cmを超える
3. 道路などに面する部分のブロック塀など

対象費用

補助対象工事に係る撤去費、廃棄物運搬費、処分費、仮設費および諸経費

募集期間 6月1日(木)～10月31日(火)

募集件数 5件(先着)

注意事項

- ※希望される方は、事前に必ずご相談ください。
- ※工事業者と契約する前に申請してください。
- ※本事業で、個別訪問・勧誘は一切していません。

耐震改修費用

既存木造住宅の耐震化を支援し、耐震改修工事の費用の一部を補助します。

【工事費】

50～87万円

87～217万4千円

217万4千円以上

【補助金額】

→ 20万円

→ 工事費に0.23を乗じた額
(千円未満切り捨て)

→ 50万円

対象建築物(1～3すべてに該当)

1. 昭和56年5月31日以前に着工された木造一戸建ての住宅、長屋および共同住宅(店舗などの床面積が述べ床面積の2分の1未満のものを含む)
2. 延べ床面積がおおむね250㎡以下
3. 地階を除く階数が2以下

募集期間 6月1日(木)～10月31日(火)

募集戸数 3戸(先着)

注意事項

- ※希望される方は、事前に必ずご相談ください。
- ※工事費が50万円未満は対象外です。
- ※工事業者と契約する前に申請してください。
- ※本事業で、個別訪問・勧誘は一切していません。

耐震診断のご活用を **無料**

対象住宅(1～3すべてに該当)

1. 昭和56年5月31日以前に着工された木造一戸建ての住宅、長屋および共同住宅(店舗などの床面積が述べ床面積の2分の1未満のものを含む)
2. 延べ床面積がおおむね250㎡以下
3. 地階を除く階数が2以下

募集期間 6月1日(木)～10月31日(火)

募集戸数 5戸(多数の場合は抽選)

雨水を貯めて利用しませんか?

～雨水タンク設置助成金の交付～

助成金額 上限3万円

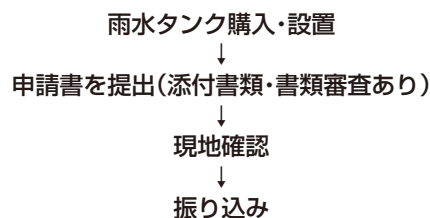
(本体価格および設置工事費の合計の3分の2)

※助成対象のタンクには要件があります

対象者

1. 町内で、自己の居住の用に供する住宅(店舗兼住宅を含む)に雨水タンクを設置した方
2. 町税の滞納がない方
3. 適切な維持管理、雨水を散水などに利用できる方
4. 現地調査その他必要な調査に協力できる方
5. 対象の住宅で、過去に助成金を受けていない方

申請の流れ



注意事項

- ※先着順のため、希望される方は事前にご相談ください。
- ※購入日より半年以内に申請してください。

耐震シェルター設置費用の補助

補助金額 上限25万円

(補助対象経費の2分の1で、25万円が上限)

対象住宅(1～3すべてに該当)

1. 昭和56年5月31日以前に着工された木造一戸建ての住宅、長屋および共同住宅(店舗等の床面積が述べ床面積の2分の1未満のものを含む)
2. 延べ床面積がおおむね250㎡以下
3. 地階を除く階数が2以下

募集期間 6月1日(木)～10月31日(火)

募集戸数 1戸(先着)

口座振替キャンペーン実施中!!

奈良県では、国民健康保険税を口座振替により納付いただいている県内全世帯から抽選で2,000世帯へ3,000円相当のQUOカードが当選するキャンペーンを実施しています。この機会にぜひ口座振替をご利用ください。

キャンペーン対象世帯

本年12月31日時点で、次の条件をすべて満たす方(世帯)

- ① 口座振替を継続していること
- ② 国民健康保険被保険者の資格があること
- ③ 納期が到来している保険税について未納がないこと

※自動エントリーのため、**申し込みは不要です。**

抽選および景品の発送(予定)

発送時期 令和6年3月頃

期間終了後に抽選を行い、国民健康保険加入および住所変更の届出、口座振替依頼書に記載いただいた世帯主の方の氏名・住所へ景品を発送いたします。

なお、当選者の発表は景品の発送をもって代えさせていただきます。

お問い合わせ先

保険課 ☎43-7325

不審な電話やご自宅への訪問にご注意ください!

三郷町が、口座振替登録のために電話や訪問により、口座番号や暗証番号をお聞きしたり、預金通帳やキャッシュカードをお預かりすることは**一切ありません。**

市町村職員を装った詐欺にご注意ください。



国民健康保険税の納税通知書等の発送について

本年の国民健康保険税の納税通知書を、6月中旬に世帯主様宛てに送付します。(世帯主が納税義務者となるため、世帯主本人が国民健康保険に加入していない場合であっても、宛名は世帯主となります)

また、納付書払いの方(口座振替、年金天引き以外の方)には納付書も同封していますので、期限内に納税をお願いします。

本年度の国民健康保険税率が改定されました。詳しくは広報さんごう4月号や町ホームページ、納税通知書に同封されている文書をご確認ください。

マイナンバー健康エリク医薬品をお楽しみください!

特定健診や(国保・後期)人間ドックの受診率向上のため、6月、9月、12月の3シーズンに分けてJR王寺駅とJR三郷駅の構内にポスターを設置します。

さらに、スマホの位置情報データより、指定エリアを通過した人のスマホアプリに特定健診や人間ドックに関する広告が配信されます。

ポスターや広告のデザインやスマホ広告の配信エリアは現在検討中です。楽しみにお待ちください!

ジェネリック医薬品を活用しましょう



ジェネリック医薬品(後発医薬品)とは、厚生労働省により、新薬(先発医薬品)と同じ有効成分で品質や安全性などが同等と認められた薬です。開発コストが少ない分、比較的安価(2割~5割)で購入できる薬です。

また、ジェネリック医薬品によっては、新薬と比べて飲みやすさや副作用を抑えるなどの改良が進んでいる場合もあります。

ジェネリック医薬品を利用すると、自己負担が軽減されるだけでなく、医療費全体の抑制にもつながります。ジェネリック医薬品をぜひご利用ください。

※ジェネリック医薬品の利用については、医師・薬剤師にご相談ください。

※国民健康保険の方は、保険証と一しよにジェネリック医薬品希望シールをお送りしています。保険窓口でもお渡ししていますので、ご利用ください。

40歳以上の国民健康保険
または後期高齢者医療保険に
加入されている方へ

特定健診・後期高齢者健診 を受けましょう

国民健康保険に加入されている40歳以上の方および後期高齢者医療保険に加入されている方には、5月下旬に受診券や受診案内パンフレットなどをお送りしています。

受診券の有効期限は6月1日(木)～令和6年1月31日(水)です。

- ※受診券が届いた方でも、すでに社会保険に加入されている方など、国民健康保険の資格を失っている方は受診できませんのでご注意ください。
- ※本年4月以降に、人間ドックを受けた方または受ける予定の方は、特定健診は受診いただけませんのでご注意ください。
- ※社会保険に加入中の方で、特定健診の受診を希望される方は、加入されている健康保険組合などにお問い合わせください。

※大腸がん検診・肝炎ウイルス検査と前立腺がん検診も同時に受けることができます。
※7月3日(月)、9月6日(水)、10月3日(火)、12月7日(木)、1月21日(日)は胃検診、肺がん・結核検診も同時に受けることができます。



集団健診(令和5年度)

実施日程	受付時間
6月14日(水)	午前8時30分～ 10時30分
7月3日(月)	
9月6日(水)	
10月3日(火)	
11月10日(金)	
12月7日(木)	
令和6年1月21日(日)	

申込方法
長寿健康課でお申し込みください。
☎43-7426

集団健診の受診を希望される方

特定健診には福祉保健センターで受診していただく集団健診と、各医療機関で受診していただく個別健診があります。

特定健診を受診するには...

※県内の実施医療機関でも受診できます。
詳しくは長寿健康課・保険課までお問い合わせください。

医療機関名	所在地	電話番号
小原クリニック	立野南1-23-1	32-7766
かないずみ胃腸科・内科	東信貴ヶ丘1-8-26	32-3739
紀川医院	勢野東4-14-1	31-5155
城山台クリニック	城山台1-4-4	32-6668
美松ヶ丘クリニック	美松ヶ丘東1-1-4	73-0707
やわらぎクリニック	立野南2-8-12	31-6611
湯浅クリニック	信貴ヶ丘1-1-24	72-0076
夕陽ヶ丘診療所	夕陽ヶ丘1-40	72-9490

申込方法
上記の表を参考に、希望される医療機関に直接お申し込みください。

個別健診の受診を希望される方

国民健康保険に
加入されている
40～74歳の方が
対象です！



特定健診を受診してQUOカード1,000円分をもらおう！

令和4年度に引き続き、特定健診を受診された方にQUOカード1,000円分をプレゼントします。これまで受診されたことがない方も、ぜひ特定健診を受けて生活習慣病の早期発見・早期治療に役立ててください！
昨年度から継続して受診される方にもQUOカードをプレゼントさせていただきますので、ぜひご活用ください！
※QUOカードは、特定健診を受けられてから3～4か月後に保険課からお送りします。

さらに！メタボ改善でカラダにご褒美プロジェクトも実施！

本年度からは、のどか村内にオープンした「信貴の湯」とのタイアップ企画「メタボ改善でカラダにご褒美プロジェクト」も実施します。特定健診結果のメタボリックシンドローム判定が、前回受診時から改善した方の中から抽選で100名の方に入浴回数券(6回分/3,750円分)を進呈します！健康管理のモチベーションアップにお役立てください！

特設人権相談所を開設します

6月6日(火)に特設人権相談所を開設します。
お気軽にご相談ください。

とき 6月6日(火) 午後1時～4時

※受け付けは午後3時30分まで

※相談無料、秘密厳守

※先着順。電話での予約は不可。

※新型コロナウイルス感染症防止のため、変更となる場合があります。

ところ 役場1階住民相談室

住民相談室 ☎73-2101 (内線119)



みんなの権利 「人権」を大切に…

ふれあい交流センター

児童館



●住民福祉課 (☎43-7321)

●ふれあい交流センター・児童館

〒636-0821 三郷町立野北1丁目36番39号

☎32-2112 (代表)FAX32-2366

6月23日～29日は

男女共同参画週間です

今年度の週間キャッチフレーズ

『無くそう思い込み、

守ろう個性

みんなでつくる、

みんなの未来。』

男女が互いにその人権を尊重し、喜びも責任も分かち合い、性別に関係なくその個性と能力を発揮することができ「男女共同参画社会」を実現するため、平成11年6月23日に「男女共同参画社会基本法」が公布・施行されました。

この男女共同参画基本法の目的・理念に関する理解を深めようと毎年6月23日～29日の一週間は「男女共同参画週間」に定められました。



▲令和4年度ポスター



▲令和3年度ポスター

「親子ピラティス講座」を

開催します

ピラティスとは、リハビリから生まれた誰でもできるエクササイズです。

託児(6か月児から)も準備いたしますので、お子様と一緒に自分時間を楽しんでください!

とき 7月6日(木)、8月3日(木)

午後2時45分～3時45分

※2回講座ですが、1回だけの参加も可能です。

ところ ふれあい交流センター

(集会室)

参加費 1回につき100円

対象 お子様連れのママ

またはパパ15組

持ち物 エクササイズマット、汗拭

きタオル、お茶等の飲み物

申込期限 6月23日(金)

申込方法 ふれあい交流センター窓

口、電話またはFAXで

お申込みください。

※申込多数の場合は、抽選し、申込者

全員にハガキで通知します。

申込・お問い合わせ先

ふれあい交流センター

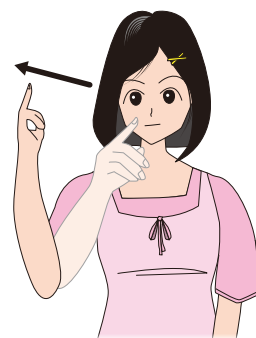
☎32-21112

FAX 32-23366



お父さん

お母さん



(住民福祉課)



手話で
話そう!
～日常生活編～

手話で広げよう!

心の輪 (第14回)

～手話が身近な言語になるよう、
日常生活で使える簡単な
手話をご紹介します～

【施設使用申請について】

6月1日(木)午前9時から、9月分(文化ホールは12月分)の使用申請を受付いたします。申込者が複数の場合は抽選等により決定し、10時以降の申請は先着順となります。

7月の受付開始日は7月3日(月)です。

休館日 6月25日(第4日曜日)

楽しいコトに、出会う場所

文化センター

☎72-4461

ホームページ <https://www.sango-bunka-nara.jp>

(公財)三郷町文化振興財団

6/18(日)

三原綱木&ブルージーンズ

午後2時開演(午後1時30分開場)

出演：三原綱木&ブルージーンズ

ところ：文化センター・文化ホール

入場料：前売 S席 3,000円 A席 2,500円

※当日は各500円増し

※座席は指定席となります。

※チケットは文化センター窓口、またはローソンチケット

(Lコード:56770)にて好評発売中!



元気ひまわりクラブ三郷 (☎73-2223)

★初めての習い事でも安心して始められます!
町内だから送迎も楽々★

無料体験随時受付中!

教室	内容	対象	講師	時間	場所	参加費
スポチャレ	様々な動きを行う中で、球技やスポーツに必要な運動スキルを身に付けていきます! 指導者が教えずに自由な発想でボール遊びなどを行うことで、創造性や自主性が育ちます!	年少・年中	くもん 公文 剛一 先生	月曜日 午後4時15分~5時	スポーツセンター	1ヶ月/ 1,000円
はじめてのソフト&ベースボール	柔らかいバット・ボールを使って、打ち方、投げ方、走り方を教えます。ゲームも取り入れながら楽しく学べます。野球・ソフトへの入門・基礎作りにもぴったりです。	年中・年長・小学1~2年生	あずま 東 芳夫 先生	金曜日 午後4時~5時	中央公園多目的グラウンド	1回/ 600円
基礎運動能力伸ばす教室	脳と神経系がピークを迎えるこの時期に投げる・蹴る・走る・跳ぶなどどんなスポーツにも対応できる基本的な動きを行い運動能力を最大限に伸ばす教室です。	小学1~6年生	きした 岸下 晋 先生	木曜日 ①午後6時20分~7時20分 ②午後7時30分~8時30分(増枠)	スポーツセンター	1回/ 1,000円
キッズダンス	いろいろなスタイルのステップを覚えて全身でダンスを楽しもう! 初心者でも安心して参加できます☆	小学1~6年生	まつむら みなこ 松村美奈子 先生	水曜日 午後5時10分~6時10分	文化センター	1回/ 600円
ジュニアテニス	的確にボールを打てるように、また足の運びもスムーズにできるよう楽しく指導します!	小学3~6年生	くもん 公文 剛一 先生	水曜日 午後4時~5時	中央公園多目的グラウンド	1回/ 800円
キッズサッカー	初心者向けのサッカー教室です! まずは楽しみながら体の動かし方や運動スキルを伸ばすことやサッカーの基礎を学んでいきます!	年中・年長・小学1年生(女子は小学2年生まで)	くもん 公文 剛一 先生	金曜日 午後4時~5時	中央公園多目的グラウンド	1回/ 700円
ジュニアサッカー	ドリブル・パス・キック・シュートなどのトレーニングでサッカーの基礎技術を楽しく学んでいきます!	小学2~5年生	かのう 狩野 文哉 先生	水曜日 午後4時~5時	中央公園多目的グラウンド	1回/ 700円
ジュニアフットサル	サッカーよりもたくさんボールに触ることができるので楽しく上達できます。選手育成クラスもスタートします。	①選手育成クラス 小学1~3年生 ②エンジョイクラス 小学3~6年生	くもん 公文 剛一 先生	木曜日 ①午後6時~7時 ②午後7時10分~8時10分	三郷北小学校体育館	1回/ 700円
ジュニアランニング	走りに直結する正しい歩き方や走れる脚力をつくる練習や体幹トレーニングを行い、トレーニングの結果を短距離走・持久走などを実施し効果を確認します。	小学1~6年生	あずま 東 芳夫 先生	金曜日 午後4時~5時	中央公園多目的グラウンド	1回/ 700円

大人・シニア向け教室も無料体験を実施しております!(一部教室は有料体験)詳細はホームページをご覧ください!

※教室の無料体験希望の方は事務局まで必ずご連絡ください。(参加人数によって体験できない場合がございます。)

※教室に参加するには、上記の参加費の他、会費・保険料が必要です。詳しくはホームページをご覧ください。

元気ひまわりクラブ三郷事務局 受付時間 午前9時~午後3時(土曜・日曜・祝日を除く)

図書館カレンダー

は休館日です。

6月						
日	月	火	水	木	金	土
				1	2	3
4	5	6	7	8	9	10
11	12	13	14	15	16	17
18	19	20	21	22	23	24
25	26	27	28	29	30	

(休館日) ・毎週水曜日
・6月5日(月)一館内整理日

みんなの図書館

〒636-0812 三郷町勢野西1-4-4 (近鉄信貴山下駅前)

☎ 33-3030 FAX 33-3188

ホームページ 「三郷町立図書館」で検索



◆開館時間、イベントは変更になる場合があります。

開室時間 平日・土曜 午前9時30分～午後7時
日曜・祝日 午前9時30分～午後5時

生涯学習室をご利用ください

町内在住の方を対象に、土曜・日曜日と下記の期間、生涯学習室を開室しますので、ご利用ください。(休館日を除く)

とき 6月19日(月)～27日(火)

月曜～金曜日

午前9時30分～午後6時30分

土曜・日曜日

午前9時30分～午後4時30分

※ご利用前に、図書館利用カードをカウンターまでお持ちください。

6月のおはなし会

ところ：おはなしルーム

6月17日(土)
午後2時

土曜の午後のおはなし会
(3歳位から小学校低学年)

絵本・紙芝居

6月11日(日)
25日(日)
午前10時30分

おはなし会
(3歳位から小学校低学年)

絵本・紙芝居

6月の上映会 **入場無料**

とき 午後2時(開場 午後1時45分)
ところ 図書館1階 視聴覚室

10日(土)

【男はつらいよ5 望郷編】

88分 (1970年)

監督：山田 洋次
出演：渥美 清
長山 藍子



24日(土)

【禁じられた遊び】

82分 (1951年) 白黒 字幕

監督：ルネ・クレマン
出演：ブリジット・フォセ





フロアコンサート

とき 6月24日(土) 午後4時

ところ 図書館2階 武鹿文庫前

演奏 ギター・マンドリン・アンサンブル・ブルースカイ

曲目 「花祭り」
「となりのトトロメドレー」
「ブラックレイン」
「シエルブルーの雨傘」ほか

電子図書館

新着図書がはりました！

「乙女のサバイバル手帖」

「あなたの腰痛が治らないのは

治し方を間違えているから」

「まじめな人ほど報われない!」

コーチング医が教える生きづらさを

解放する未来型メタ思考」

ログインにはIDと

パスワードが必要です。

ID .. 利用カードの7桁の数字

パスワード:西暦生年月日8桁の数字

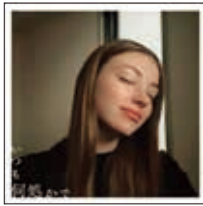
電子図書館は

こちらから▼



4月CD予約 Best3

1 「いつも何処かで」
桑田 佳祐



2 「early summer 2022」
小田 和正

3 「ワッツ・アップ 2021-2022」
ジャスティン・ビーバー ほか



4月DVD予約 Best3

1 「ウエスト・サイド・ストーリー」
スティーブン・スピルバーグ / 監督



2 「ファンタスティック・ビーストとダンブルドアの秘密」
デイビッド・イエーツ / 監督



3 「とんび」 瀬々 敬久 / 監督

4月図書予約 Best10

1 「汝、星のごとく」
風良 ゆう



2 「オートで月5万円貯まる魔法の節約術」
ミニマリストゆみにゃん



3 「署長シンドローム」
今野 敏

- 4. 「ちはやふる 50」 末次 由紀
- 5. 「あたしんちSUPER 2」 けら えいこ
- 6. 「61歳、ひとり暮らし一年生。」 yama
- 7. 「関西から行くおでかけ温泉旅」 京阪神エルマガジン社
- 8. 「成熟スイッチ」 林 真理子
- 9. 「小さな思いつき集」 暮らしの手帖編集部 / 編
- 10. 「愛するよりも愛されたい」 佐々木 良 / 訳

オススメはこれ!

「わたし×IIT」
最強説
ワッフル Waffle



「女性は理工系に不向き?」や「IIT分野は男性ばかり?」という不安をデータや事例紹介で吹き飛ばします!文理選択や進路に悩んでいる10代の皆さんや保護者の方、IIT分野に興味のある方へ、たくさんのヒントと勇気を与えてくれる1冊です。

「虚心」

吉川 英梨

《児童書》

「小学校の学習に役立つ!」

「マインクラフトで学ぶ理科クイズ」

「とにかくかわいいいきもの図鑑」

「ちくちくことは・ふわふわことは」

「そらまめくんのいっしょにあそぼ」

「笑って人類!」

「ユーチューバー」

「世界一の教養が身につく」

「1日1西洋美術」

「かわいい土木見つけ旅」

「手術数でわかるいい病院」

「機嫌がいい人ほど」

「われらの牧野富太郎!」

図書寄贈のお願い

こんな本が入りました! (4月現在)

- 「教誨」 柚月 裕子
- 「祝祭のハンガマン」 中山 七里
- 「人生が変わる紙片づけ!」 石阪 京子
- 「三千元の使いかた」 原田 ひ香
- 「汝、星のごとく」 風良 ゆう
- 「無印良品の社員だけが知っている 無印良品の『隠れ定番』」 心地 よい暮らしプロジェクト / 編
- 「お金が貯まる人は、なぜ部屋がきれいなのか」 黒田 尚子
- 「地図と拳」 小川 哲



乳幼児健診

日程	受付時間	対象年齢	対象児の生年月日	持ち物
6月1日(木)	少人数に区切って、個別に通知します。 受付時間内にお越しください。	1歳6か月	令和3年9月12日～ 令和3年10月14日	母子手帳・バスタオル・アンケート
6月29日(木)		3歳6か月	令和元年11月7日～ 令和元年12月15日	母子手帳・バスタオル・ アンケート・早朝尿
7月5日(水)		4～5か月	令和5年1月16日～ 令和5年2月28日	母子手帳・バスタオル・アンケート

※対象の方で健診を欠席される場合は、必ず、こども健康課までご連絡ください。

※共用物品(体重計など)を使用するため、必ずバスタオルをお持ちください。

育児相談・計測日 ※e古都ならで要予約

日程	時間	持ち物
6月28日(水)	午前10時～11時	母子手帳 バスタオル

※共用物品(体重計など)を使用するため、必ずバスタオルをお持ちください。

育児相談・計測日と キラキラんどの 予約はe古都ならから!!

- ・QRコード、e古都ならよりお申込みください。
- ・毎月1日から3日前まで予約を受け付けます。



キラキラんど (旧：育児教室) ※e古都ならで要予約

日程	時間	対象	内容
6月19日(月)	午前10時～11時	未就園のお子さん (先着6名) と保護者	【今しかない! ? お子さんの可愛い手形アート】 日々成長していくお子さんの思い出を残しませんか? ご自宅では準備が大変ですが、教室では保育士がお手伝いするので安心! ※汚れてもいい服装でお越しください。 持ち物:手拭き(おしり拭き)

ファミリークラス ※要予約 ※定員15名 (第1子の方を優先します)

日程	時間	対象	内容	持ち物
6月7日(水)	午後1時30分～3時30分	妊婦と そのご家族	妊娠中の栄養	母子手帳 筆記用具
6月12日(月)			安産の心がまえ	
6月18日(日)	午前9時30分～11時30分		産後の生活と赤ちゃんのお風呂	
6月22日(木)	午後1時30分～3時30分		赤ちゃんとの生活	

HPVワクチンの接種

ヒトパピローマウイルス(HPV)ワクチンはこれまで2価(サーバリックス)と4価(ガーダシル)の2種類のワクチンが対象でしたが、本年4月1日から9価ワクチン(シルガード9)も接種できるようになりました。

接種	対象
定期接種	平成19年4月2日～平成24年4月1日生まれの女子
キャッチアップ接種	平成9年4月2日～平成19年4月1日生まれの女性

詳しくは
こちらから▶



※キャッチアップ接種とは、接種機会を逃した方を対象に実施する予防接種です。

子育て支援センターちいすてっぷ ちいすてっぷ ☎31-6639

対象 町内在住の就学前までのお子さんと保護者 **開館日** 月～金曜日(祝日を除く)午前10時～午後3時

来館にあたってのお願い

- 発熱・咳・喉痛・下痢嘔吐など体調不良の方は、来館をお控えください。
- 状況によっては入館をお断りすることがありますので、あらかじめご了承ください。

イベント	日程	対象	時間	内容
予約不要 年齢別の来館日	6月1日(木) 22日(木)	令和4年4月2日以降 生まれ	午前10時～ 正午	同じ年齢のお子さんたちが集まって、遊んだり保護者同士お話ししたりして、楽しい時間を過ごしましょう！ ※対象年齢以外のお子さんの館内利用は午後1時からとなります。(兄弟姉妹はお互いの年齢日に参加可能です。)
	6月8日(木)	令和2年4月2日～ 令和3年4月1日生まれ		
	6月15日(木)	令和3年4月2日～ 令和4年4月1日生まれ		
予約不要 親子で笹飾りを作ろう	6月12日(月)～ 7月7日(金)	—	—	親子で笹飾りを作りましょう！完成した笹飾りは館内に掲示します♪

30日(金)は館内清掃のため休館

※令和2年4月1日以前生まれのお子さんは安全面の確保により午後1時以降の利用となります。

子育て支援ぴよぴよ 西部保育園 ☎73-7634

日程	時間	場所	対象年齢	内容
6月6日(火)	午前10時30分～ 11時30分	西部保育園 ホール・園庭	就学前までの お子さんと保護者の方 (どなたでもご参加いただけます！)	保育士と遊ぼう！ 園庭や室内の遊びコーナーで思いっきり体を動かしましょう！
6月21日(水)	午前10時～11時	イーストヒルズ 勢野 自治会館		保育士が出向きます！親子で一緒に遊みましょう！ (予約不要です)

※熱中症対策のため水分補給の飲料をお持ちください。

ひまわり教室 **※要予約** こども未来課 ☎43-7322


日程	時間	場所	対象年齢	内容
6月13日(火) 27日(火)	午前9時40分～ 11時30分 (受付 午前9時30分)	福祉保健センター 健康増進室	平成29年4月2日～ 令和2年4月1日 生まれのお子さん	作業療法士と一緒に、楽しみながらお子さんの感覚刺激の経験を増やす体験教室です。子どもの大好きな遊びを通して「遊びの分析」のプロ、作業療法士と一緒に、発達を促す活動を楽しんでみませんか？運動あそび(親子でひっぱりあっこ、サーキット)など
6月20日(火)			令和2年4月2日以降 生まれのお子さん	

※定員に達し次第、参加受付を終了します。

地域で子育て

三郷町ファミリー・サポート・センター

「ファミサポ」では、地域のサポート会員さんが生後1か月から小学3年生までのお子さんの預かり・保育園などへの送迎をお手伝いします。




ちいすてっぷでのお預かりも可能です！

平日午前9時～午後5時の間で「子育て支援センターちいすてっぷ」を預かり場所として利用していただけます。学校行事でお子さんを連れて出かけるにときや、ちょっとした息抜きなどにぜひご利用ください♪

「こんなことでも利用できるかな？」

と思ったら、お気軽にお問い合わせください

詳しくはWEBサイトをご覧ください





各種健(検)診

(70歳以上の方は無料)

日程	健(検)診名	受付時間	対象年齢	料金	定員	WEB申込締切日
6月 14日(水)	特定健診・ 後期高齢者健康診査	午前8時30分～ 10時30分	40歳以上の 国民健康保険加入者、 または75歳以上方	700円	70人	
	肝炎ウイルス検査	午前10時30分～11時	40歳以上 肝炎ウイルス検査を 初めて受ける方	300円	10人	6月4日(日)
	予約不要 大腸がん検診		40歳以上の方	200円	なし	※6月4日(日)
6月 21日(水)	胃検診(バリウム検査)	午前8時30分～ 10時30分	35歳以上の方	500円	40人	
	肺がん・結核検診		40歳以上の方	無料	100人	
	乳がん検診		40歳以上の女性	1,500円	45人	
	子宮頸がん検診		20歳以上の女性	400円	70人	
	予約不要 大腸がん検診	午前10時30分～11時	40歳以上の方	200円	なし	※6月11日(日)
7月 3日(月)	特定健診・ 後期高齢者健康診査	午前8時30分～ 10時30分	40歳以上の 国民健康保険加入者、 または75歳以上方	700円	70人	
	胃検診(バリウム検査)		35歳以上の方	500円	40人	
	肺がん・結核検診	40歳以上の方	無料	100人		
	肝炎ウイルス検査	午前10時30分～11時	40歳以上 肝炎ウイルス検査を 初めて受ける方	300円	10人	6月18日(日)
	予約不要 大腸がん検診		40歳以上の方	200円	なし	※6月18日(日)

※大腸がん検診は、WEBでの検体容器の申込締切日

検(健)診の申込方法

検(健)診の受診を希望される方

電話または長寿健康課でお申し込みください。

大腸がん検診

WEB
申し込みは
こちらから▶



肝炎ウイルス検査

WEB
申し込みは
こちらから▶



集団大腸がん検診のみの受診を希望される方

予約は不要です。4日前までに長寿健康課へ検体容器を取りに来てください。

ご希望の方には検体容器を送付しますので、WEB、電話または長寿健康課でお申し込みください。

※大腸がん検診は提出日3日前からの採便による便潜血検査となり、必ず2本提出いただきます。

集団肝炎ウイルス検査のみの受診を希望される方

WEB、電話または長寿健康課でお申し込みください。

※特定健診・後期高齢者健康診査と同時に受診を希望される場合は、WEBからの申し込みはできませんのでご注意ください。

検(健)診の注意事項

健(検)診を申し込まれた方に個別通知します。ご確認ください。

- がん検診は1年度に1度、胃検診(内視鏡検査)・乳がん検診・子宮頸がん検診は2年度に1度、受診できます。
- 大腸がん検診・肝炎ウイルス検査は町内医療機関(西和医療センター除く)でも受診可能です。直接医療機関へお申し込みください。
- 肺がん検診・胃検診・乳がん検診・子宮頸がん検診は指定医療機関での受診が可能です。長寿健康課へ事前にお申し込みください。
- 乳がん検診は新型コロナワクチン接種前か、接種後6～10週の間隔をあけて受診してください。

医療用ウィッグ・乳房補整具購入費用を助成します！

町では、がん疾患の方の身体的・精神的な負担や社会生活上の不安を和らげるため、ウィッグ・乳房補整具購入費用の助成を行っています。

対象者 次の①②に該当する方

- ①補整具を購入した日および助成金の交付申請日に町内に住所を有する方
- ②がんと診断され、がん治療に起因する脱毛または乳房の切除で、ウィッグや乳房補正具が必要になった方

助成対象品 ・ウィッグ(医療用に限らず、髪の毛付き帽子やウィッグ装着時に皮膚を保護するネットも含まれます)
・乳房補整具(パットを含む補正下着または人工乳房)

助成金額 上限2万円

申請期限 助成対象品購入後、1年以内

助成回数 1人につき助成対象補整具の種類(ウィッグ・乳房(左・右))ごとに1回

申請・お問い合わせ先 長寿健康課 ☎43-7426

骨密度測定・歯周病検診(予約制)

- とき** 6月6日(火) 午後1時30分～3時
- ところ** 福祉保健センター
- 対象** 20歳以上の方
- 申込方法** 長寿健康課でお申し込みください。

	費用	定員
骨密度測定	100円	残りわずか
歯周病検診	200円	定員に達しました

※70歳以上の方はいずれも無料

ウォーキングデー!! ほたるに出逢う 水辺を親しむ ~ぼちぼちコース~

- とき** 6月30日(金) 午前9時
- ところ** 福祉保健センター集合
- コース** 福祉保健センター → 秋留八幡神社 → 勢野北農道 → 信貴川 → 福祉保健センター
(所要時間 約1時間30分、7,000歩)

持ち物 水分補給用の飲み物

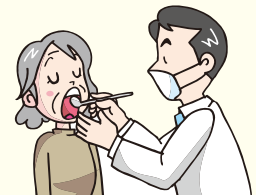
※当日午前7時前のNHK天気予報で奈良県北西部の午前降水確率が60%以上、または何らかの警報が出ている場合は中止します。

お口の健康診査を実施します

対象者 本年4月1日時点で県内在住の満75歳、満80歳、満85歳の奈良県後期高齢者医療保険加入者
※対象の方には5月下旬に後期高齢者医療広域連合からはがき(健診券)が送付されます。

実施期間 6月1日(木)～11月30日(木)
※口腔健診の内容が一部変更になる場合があります。

お問い合わせ先 奈良県後期高齢者医療広域連合 事業課 ☎0744-29-8430



禁煙のすすめ

たばこの中には発がん物質がどの程度含まれているか、ご存じでしょうか。肺がんの原因の70%はタバコと考えられています。実はタバコには約60種類の発がん物質が含まれています。繰り返し発がん物質にさらされることにより細胞に遺伝子変異が起こり、この遺伝子変異が積み重なると肺がんになります。おおよそ1cmのがんができるまでには約30回の細胞分裂が必要とされています。

喫煙によって生じる疾患としてCOPDという病気をご存じでしょうか?長年の喫煙によって気道がダメージを受けて、息が吐きづらくなる疾患です。息が吐けないと吸えません。症状の特徴の一つとして労作時の息切れがあります。進行すると安静時にも息切れを感じます。

病状によって効果に多少の差はあるものの、禁煙による効果はいつから開始しても認められます。疾患の予防や症状進行を抑えるために禁煙の重要性をご理解いただければ幸いです!



地方独立行政法人
奈良県立病院機構
奈良県西和医療センター副院長
兼 総合内科・感染症内科・
腫瘍内科 部長
なかむら たかひと
中村 孝人先生



私たちの町の財政状況をお知らせします

本町では、町の財政がどのように運営されているかを町民のみなさんに知っていただくため、毎年6月および12月に財政状況を公表しています。今回の公表数値は、令和5年3月末現在のものです。

	予算額	収入済額	支出済額
一般会計	109億7,655万円	93億 812万円	76億8,408万円
特別会計			
住宅新築資金等貸付事業	2億 618万円	1,116万円	2億 617万円
し尿浄化槽管理	327万円	103万円	85万円
国民健康保険	25億 206万円	21億1,012万円	22億6,645万円
介護保険事業	22億1,961万円	18億5,571万円	19億6,891万円
後期高齢者医療	4億7,039万円	3億4,788万円	3億7,976万円
合計	54億 151万円	43億2,590万円	48億2,214万円

基金の現在高		3月末現在高
財政調整基金(減債基金含む)		14億1,796万円
公共施設整備基金		2億8,688万円
その他基金		7億9,986万円
合計		25億 470万円

町債の残高		3月末現在高
一般会計		91億7,398万円
下水道事業		34億1,958万円
水道事業		17億2,268万円
合計		143億1,624万円

下水道事業会計	予算額	収入支出済額
収益的収入	6億9,743万円	6億6,224万円
支出	6億1,909万円	5億6,227万円
資本的収入	2億2,794万円	1億8,148万円
支出	4億2,431万円	3億6,292万円

水道事業会計	予算額	収入支出済額
収益的収入	7億5,324万円	7億 292万円
支出	8億 937万円	7億6,377万円
資本的収入	3億5,435万円	2億 230万円
支出	3億8,960万円	2億5,959万円

※町債の償還に際しては地方交付税により一部補てんされるほか、財政の硬直化を防ぐため、計画的な運用に努めています。
 ※令和4年度の決算は10月号広報でお知らせします。

点検商法にご注意ください！

住宅の屋根や床下などを「無料で点検する」と言って訪問し、点検の結果「このままでは大変なことになる」「など不安をおおきく、高額な修理の契約をせかす手口を点検商法といいます。屋根や床下などは、本来に不具合があるのか自分で確認することは難しく、業者の話をするのみにしがちです。中には、点検するふりをして、かえってダメージを与える悪質な業者もいます。

事例

近所で工事をしている者だと言って作業員が来訪し、「お宅の屋根瓦がずれているのが見えた。無料で点検してあげる」と言うので、依頼した。点検後、屋根の写真を見せられて「このままでは雨漏りがする。梅雨の前に工事をした方がよい」と言われた。不安になって、その場で屋根工事の契約をしてしまった。

◆アドバイス

- 突然訪問してきた業者に、点検させないよう気を付けましょう。
- 業者の話をするのみにせず、本当に必要な工事なのか、信頼できる業者に点検してもらいましょう。

- 「今日契約すれば割引します」などの言葉につられて、急いで契約しないようにしましょう。
- 工事が必要なときは、必ず複数の業者から見積りをとり、比較検討した上で契約するようにしましょう。
- 訪問販売で契約した場合、契約書面を受け取った日から8日間はクーリング・オフができます。また、書面の記載内容に不備があるときは、期間が過ぎていても、クーリング・オフできる場合があります。

◆困ったときや心配な場合は、消費生活相談窓口へご相談ください。

お問い合わせ先

住民福祉課 ☎43-7321
 消費生活ホットライン ☎1888
 開設日以外の相談窓口





4/14
(金)

奈良ドリリーマーズとの
包括連携協定を締結しました！

バレーボールチームの「奈良ドリリーマーズ」と包括連携協定の締結を行い、FSS35 キャンパスの体育館を活動の拠点とすることになりました。奈良ドリリーマーズは、2006年に創部、2013年に奈良県を本拠地とし、2015年よりプロの「Vリーグ」に参戦しており、奈良県のチームとして地域に根差し、スポーツを通じた地域貢献を目指しているチームです。

これからは三郷町でプレシーズンマッチやイベント等、スポーツ振興・地域の活性化をはじめ、様々なことで官民連携し、三郷町を「スポーツのまち」として盛り上げていきます。「奈良ドリリーマーズ」をこれから皆さんで応援していきましょう!!

i 児童手当の現況届の提出が原則不要となりました！

毎年6月分以降の児童手当等を引き続き受ける要件の確認のために、現況届をご提出いただいておりますが、昨年度から、児童の養育状況が変わっていなければ、現況届の提出は原則不要となりました。

ただし、以下の方は現況届の提出が必要です。

【現況届の提出が必要な方】

- ・離婚協議中で配偶者と別居されている方
 - ・配偶者からの暴力等により住民票の住所が実際の居住地と異なる方
 - ・支給要件児童の住民票が三郷町にない方
 - ・その他三郷町から提出の案内のあった方
- 該当する方への現況届の送付は6月中を予定しております。

※該当する方で現況届が届いていない場合はお手数ですがこども未来課までご連絡ください。

※提出がない場合は6月分以降の児童手当等が受けられなくなります。

お問い合わせ先

こども未来課 ☎43-7322

i 婦人会活動

●役員会

とき 7月6日(木)

午後1時30分～

ところ 文化センター

i 学校給食を 試食してみませんか？

とき 7月10日(月)～14日(金)

午前11時50分～午後1時

ところ 給食センター 2階研修室

費用 280円

対象者 町内在住の方

申込人数 1日先着10名程度
(グループでの参加も可)

申込方法 参加費を持参のうえ、
給食センター窓口まで

申込期間 6月1日(木)～9日(金)
午前9時～午後5時
(土曜・日曜日を除く)

※キャンセルは6月23日(金)まで

申込・お問い合わせ先

給食センター ☎32-0351

i 奈良県高齢者美術展

9月2日(土)から大和高田市文化会館で開催される「第52回奈良県高齢者美術展」に出品を希望される方の作品を募集します。

種目 日本画、洋画、書、工芸(手芸)、写真の中から1部門につき1人1点まで(出品者により創作された未発表のものに限る)※各部門出品規定あり。

出品資格者 昭和40年4月1日以前に生まれたアマチュアの方

出品料 1点 1,000円

出品期限 7月6日(木)

出品・お問い合わせ先

長寿健康課 ☎43-7323

募 婚活イベント 「これぞSDGs究極の恋活」

「歩くカップル製造機」の異名を持つ婚活コーディネーター荒木直美先生によるBBQを楽しみながらの婚活イベントです。

とき 6月18日(日)

ところ 信貴山のどか村

デイキャンプ場

対象 結婚を考える30～40歳代の独身男女20名

詳細・申込

お問い合わせ先はこちら▶



i 教科書を展示します

令和6～9年度に小学校で使用する教科書見本と中学校で現在使用している教科書見本を展示します。

※生駒郡内の公立小学校で使用する教科書は、所定の手続を経た上で教科書見本の中から選定します。

とき 6月14日(水)～7月12日(水)

ところ ①三郷町文化センター

2F 三郷町教育委員会前

②トーク安堵カルチャーセンター

(安堵町東安堵879)

開館時間 ①午前9時～

午後5時(月～金曜日)

②午前9時～

午後5時(毎週火曜日休館日)

お問い合わせ先

教育委員会事務局

教育総務課 ☎43-7331

就学予定児教育相談

お子さんの発育や発達に心配や不安はありませんか？

令和6年度に小学校入学予定のお子さんと保護者のうち、発育や発達について心配や不安のある方を対象に、特別支援教育関係教員等が個別に相談に応じます。

※相談内容の秘密は厳守します。

と き 8月1日(火)

午前9時～午後5時(予定)

ところ 三郷町文化センター

申込方法 幼稚園、保育園又は教育委員会に設置のリーフレットに必要事項を記載の上、通園先又は教育委員会へ提出してください。

提出期限 6月20日(火)

お問い合わせ先

教育総務課 ☎43-7331

毎月11日 人権啓発ビデオを上映します

今月は6月9日(金)に「君が、いるから」を3度上映します。

と き ①午前10時～ ②午後1時～
③午後3時～

ところ 文化センター

内容 母親からの心理的虐待に悩み自己肯定感を持ってない主人公が、コンビニエンスストアで出会う人々との触れ合いを通して新たな価値観に気づき、信頼の先に「希望と幸せ」があることをつかみます。

高齢者の見守りビーコンシステムを開始します

見守りビーコンシステムとは？

ビーコンタグ(発信機)を携帯している高齢者が、町内30ヶ所に設置した受信機付近を通過したことを、ご家族にメールやアプリでお知らせするシステムです。

対象者

・三郷町在住の65歳以上の方

費用

・月額システム利用料が必要になります。

申込・お問い合わせ先

長寿健康課 ☎43-7323

令和5年度所得(課税・非課税)証明書6/9より取得可能！！

令和5年度所得(課税・非課税)証明書は6月9日(金)から取得できます。令和6年3月31日までは、コンビニエンスストアにて10円で取得できますので、ぜひご利用ください。

※**役場窓口での手数料は10円ではありません。**

※**マイナンバーカードが必要です。**

他の証明書やコンビニ交付10円事業の詳細については下記のQRコードよりお確かめください。

対象者 町内在住の方

お問い合わせ先

○所得(課税・非課税)証明書

税務課 ☎43-7314

こちらから

ご確認ください▶



令和5年度文化・スポーツ活動助成金

町立の施設を使って文化・スポーツ活動をされている団体に助成金を交付します。

助成対象団体

次のいずれにも該当する団体

①代表者が町内在住及び構成員の9/10が町内在住で、10名以上の団体で、町の補助を受けていない団体

②有料の施設利用が年間20回以上あること

③営利を目的としていないこと

助成金額

1万円を上限とし、年間施設利用料の1/8(100円未満切捨)。

※ただし、中学生以下または65歳以上の方が8/10以上を占める団体は、上記助成金に加算がありますのでお問い合わせください。

申請期間

6月1日(木)～30日(金)

午前8時30分～午後5時15分

(土曜・日曜日を除く)

申請・お問い合わせ先

生涯学習課 ☎43-7332

消費生活相談日のお休みのお知らせ

6月7日(水)の消費生活相談日につきましては、都合により休みとさせていただきます。(住民福祉課)

家族のための認知症介護教室

認知症の方を介護する家族が、認知症を正しく理解し、介護について学び合い、同じ悩みを持つ仲間との交流や相談の場となる介護教室を開催します。

と き 6月23日(金)

午後2時～3時30分

ところ 福祉保健センター 健康増進室

内容 「老人ホーム探しのあるある」

講師 株式会社social free

ふくしの窓口 つなぐ

代表 もりかわ のぶお 森河 伸雄氏

定員 20名

申込・お問い合わせ先

地域包括支援センター

☎34-0035

学級案内

〔長寿学級〕

と き 6月16日(金)午後1時15分

ところ スポーツセンター・アリーナ

内容 軽スポーツ

〔くれない学級〕

と き 6月13日(火)午後1時30分

ところ 文化センター

内容 花あそび「リース作り」

〔みさと万葉学習会〕

と き 6月30日(金)午後1時30分

ところ 図書館・視聴覚室

内容 講義

〔歴史教養講座〕

と き 6月12日(月)午後1時30分

ところ 図書館・視聴覚室

内容 後醍醐天皇と吉野

〔家庭教育学級ふあみ☆えてゆ〕

と き 6月15日(木)午前10時

ところ 文化センター・リハーサル室

内容 ピラティス&ストレッチ②(全3回)



期限内に納税を

令和5年度の町民税・県民税、国民健康保険税の第1期の納期限は、6月30日(金)です。期限内に納付してください。

(税務課・保険課)



フルタイム会計年度 任用職員を募集します

勤務先 清掃センター

業務 ごみ収集作業、資源物選別
圧縮などの場内作業

募集人数 1名

勤務時間 午前8時30分～

午後5時15分

給与 154,600円+地域手当6%

必要書類

履歴書、中型自動車免許・準中型自動車免許(平成23年3月11日以前取得の普通自動車免許可)あれば尚可

任用期間 採用決定日～令和6年3月31日(再任用有り)

その他 ・社会保険 ・有給有り

・交通費支給(町規定による)

・土曜・日曜日休み

(祝日は勤務の場合有り)

・賞与、退職金制度有り

応募・お問い合わせ先

清掃センター ☎73-6518



依頼書が必要です

一般廃棄物(ごみ)搬入には依頼書と本人確認書類の提示が必要です。

配布場所 住民福祉課・図書館

清掃センター

依頼書は三郷町ホームページからもダウンロードが可能です。



しきじ学級にご参加を

文字は、わたし達の世界を広げてくれます。ひらがな・カタカナ・漢字・ローマ字。書いたり、読んだり、話したり、楽しく学習しましょう。

※ご希望の方は生涯学習課まで。



「被害者支援 ボランティア」募集

犯罪や事故に遭われた被害者やその家族等を支援するための電話や面接による相談を行っています。

(公社)なら犯罪被害者支援センターでは、6月1日(木)から7月31日(月)まで被害者支援に携わるボランティアを募集します。

応募者は、養成講座(9月～12月の間で13回)を受講していただきます。

お問い合わせ先

公益財団法人 なら犯罪被害者支援センター事務局

☎0742-26-6935



クッキング教室の ご案内

日本の郷土料理 ～九州編～

とき ①6月24日(土)

午前10時～午後1時

②6月29日(木)

午前10時～午後1時

※①②とも内容は同じです。

ところ 給食センター

参加費 500円

対象者 町内在住の方

定員 12名

持ち物 マスク・エプロン・三角巾

ふきん、台ふき各1枚

筆記用具・ハンドタオル

申込方法 電話でお申し込みください。
(代理不可)

申込期間 6月5日(月)～8日(木)
午前9時～午後5時

申込・お問い合わせ先

給食センター ☎32-0351



三郷町スポーツ協会主催 バレーボール大会

とき 6月25日(日)午前9時～

ところ スポーツセンター・アリーナ

対象 町内在住・在勤の16歳以上の方

編成 1チーム15名以上

※申し込みは、当日の午前8時30分～50分まで、現地で受付けます。



三郷町健康づくり推進員を 募集します

三郷町を「健康な町」にするために、私たちと一緒に活動しませんか？

〔三郷町健康づくり推進員とは〕

健康に関する知識を楽しく学び、自らが健康に、さらに学んだことを地域の人にも伝えることで、地域全体の健康づくりの輪を広げる活動を行うボランティアです。

活動内容

○長寿健康課が実施している保健予防事業への参加

○ウォーキングデー、健康教育等のボランティア、健康づくりに関する研修・講演会への参加など

健康づくり推進員になるには

「健康づくり推進員養成講座」を受講していただきます。(3～4回程度)

募集期間 6月1日(木)～
30日(金)

申込・お問い合わせ先

長寿健康課 ☎43-7426



奈良県西和医療センター 地域住民公開講座

とき 7月13日(木)

午後2時～3時30分

ところ 王寺町地域交流センター

リーベルホール

(王寺町久度2丁目2-1

リーベル王寺東館5階)

講演内容

「乳がんの早期発見と早期治療」

奈良県西和医療センター

乳腺外科部長 高島勉先生

「形成外科ってどんな科？」

奈良県西和医療センター

形成外科副部長 真柴久実先生

費用 無料

定員 100名

※どなたでも参加いただけます。

※事前申込は不要です。

お問い合わせ先

地方独立行政法人 奈良県立病院機構

奈良県西和医療センター

☎0745-32-0505

エス ディー ジーズ SDGs

SUSTAINABLE DEVELOPMENT GOALS

世界を変えるための17の目標

× SANGO

お問い合わせ先 まちづくり推進課(☎43-7313)

三郷ひまわりパートナーズを 募集しています



町では、自身の強みを活かしてまちを元気にしようと活動されている方をメンター、そしてメンターの方々を総称して「三郷ひまわりパートナーズ」と呼んでいます。

あなたが日頃している活動をHPに投稿し、「見える化」しませんか？
あなたの想いをカタチにしましょう！

URL
<https://sango-mentor.com/>
HPはこちら！



他人事は自分事！知ることから始めよう！！

ゴール 13： 気候変動に具体的な対策を

このコーナーではSDGsの各目標について、三郷町での取り組みも交えて紹介しています。目標達成のためにまずは知ることから！

世界中では地球温暖化による気候変動が要因で、豪雨、洪水、渇水など様々な自然災害が起こっています。地球温暖化は主に二酸化炭素の排出によって進行しています。そのため、二酸化炭素を削減し、気候変動への具体的な対策を講じることが自然災害減少に繋がります。

三郷町は令和4年11月に奈良県で初めて環境省の「脱炭素先行地域」に選定されています。今後、2030年までの脱炭素の実現に向けて、FSS35キャンパスや農業公園信貴山のどか村等において太陽光発電・蓄電池の導入等を行い、また、環境教育を推進し、町内すべての方が活躍できる環境づくりを目指していきます。

急速充電機の位置図



充電器の利用専用駐車場



場所は三郷北小学校前になります！



電気自動車用 急速充電器を設置しました！



三郷町では、令和3年3月に「ゼロカーボンシティ」宣言をし、地球温暖化対策を推進しています。その一環として、上記の場所に電気自動車用急速充電器を設置しましたので、ご利用ください。

【利用開始日】

6月1日(木)

【利用時間】

いつでも利用できます。

※ただし、メンテナンス等のため、利用できない場合があります。

【充電時間】

1回につき30分まで

【利用方法】

この充電器はセルフ式で、事前の利用申込等は不要です。各自動車メーカー等が発行する充電カードを持参し、急速充電器の認証器にカードをかざすことで利用できます。(現金の利用は不可)

なお、充電カードをお持ちでなくても、急速充電器に掲示されているQRコードをスマートフォンで読み取り、登録やクレジットカード決済等の手続きを完了すれば、利用可能です。

※充電器の設置基数は1基で、充電器利用専用の駐車場は1台分のみです。(その他のスペースでは充電できません)

(住環境政策課)

三郷町の人口【令和5年5月1日現在、(前月比)】

人口22,538人 (+9人) 世帯数10,698 (+25世帯) 男10,771人 (+2人) 女11,767人 (+7人)

発行・編集：三郷町役場総務部企画財政課

TEL0745-73-2101(代) FAX 0745-73-6334
〒636-8535 奈良県生駒郡三郷町勢野西1-1-1

三郷町役場開庁時間 午前8時30分～午後5時15分

休日 土曜・日曜日、祝休日、年末年始

UD FONT UDフォントを使用しています

この広報は、有害な排水を出さない「水なし印刷」を採用しています。SDGsの掲げる17の項目に対して、8つの項目で具体的な貢献をします。

