

Sango

SDGs未来都市さんごう

2024

1

No.705

1月1日発行

SDGs 未来都市さんごう



三郷町は、2030年に向けて、誰一人取り残さない社会の実現に取り組んでいます。



JAPAN HERITAGE
日本遺産



た
ー
っ
く
さ
ん
遊
ん
で

ど
ー
ん
と
笑
い
ま
し
よ
う
♪

新年おめでとぅございませす

町民の皆様方におかれましては、新春を健やかに迎えのことと、心よりお慶び申し上げます。

昨年を振り返りますと、令和2年以降、猛威を振るった新型コロナウイルス感染症が2類から5類に移行し、私たちを取り巻く環境は以前の日常に少しずつ戻ってまいりました。また、奈良学園大学三郷キャンパス跡地に創設したFSS35キャンパス内には、サテライトオフィス・スポーツパーク・スポーツアリーナ・日本語学校などが順次オープンしました。

さて、三郷町は令和元年7月にSDGs未来都市に選定され、世界に誇る!!「人にも町にもレジリエンスなスマートシティSANGO」の実現のため、ICT・IoT技術を活用した様々な施策を実施し、『スマートシティ』への取り組みを進めてきました。

その一方で、SDGsの理念である「誰一人取り残さない社会」の実現をさらに発展させ、誰もが地域において能力を発揮し、生きがいを

三郷町がめざすもの

スマートシティ (デジタル技術) × インクルーシブシティ (こころの温かさ)
融合

インクルーシブ・
スマートシティさんごう

感じながら暮らすことのできる全世代・全員活躍型『生涯活躍のまち』をもとに、年齢・国籍・障がいの有無に関係なく、全ての人がいきいきと学び・働き・遊び・生活し・活躍し・交流する『インクルーシブシティ』をめざしています。

このように今まで、『スマートシティ（デジタル技術）』と『インクルーシブシティ（心の温かさ）』という2つの方向性のもと、まちづくりを行ってきました。今後は、インクルーシブな社会の実現に向けて、最新のテクノロジーを活用しつつ、この重要な2つの柱を融合し『インクルーシブ・スマートシティさんごう』を三郷町のめざす姿とし、全庁を挙げた迅速かつ縦・横断的な取り組みを行ってまいります。

最後になりましたが、本年も皆様の変わらぬご支援ならびにご協力をお願い申し上げますとともに、皆様にとりまして健やかで幸多い年となることを心から祈念申し上げます、年頭のご挨拶とさせていただきます。

令和6年 元旦

すべての人が主役
誰一人取り残さない社会



デジタル技術を活用
したまちづくり



税

確定申告のご相談は 奈良税務署へ

※町では所得税の確定申告の相談は行っていません。

完成された確定申告書に限り收受し、奈良税務署にお届けしています。

收受期間: 2月16日(金)～3月15日(金)
(土曜・日曜日・祝日を除く)

確定申告、自宅ですませんか？

確定申告はご自宅からのマイナンバーカードを利用したe-Tax・スマホ申告が便利です。

国税庁ホームページ「確定申告書等作成コーナー」で確定申告を行うことができます。

※マイナンバーカードを使用してオンラインで提出する場合には、利用者証明用電子証明書暗証番号(4桁)および署名用電子証明書暗証番号(6桁から16桁、初回申告時のみ)が必要になります。



スマホ申告が便利！

スマホ申告は24時間どこからでも利用が可能！スマホ専用画面で見やすく、画面の案内に従って金額を入力するだけで自動計算ができるなど操作も簡単です。また、振替納税やダイレクト納付などのキャッシュレス納付も可能なので、ぜひご活用ください。

昨年からは、青色申告決算書・収支内訳書もスマホで作成可能になり、マイナンバーカードの読み取り回数が減るなど、さらに便利になりました。(過去にマイナンバーカードを使って確定申告している方)

スマホ申告に必要なもの

- マイナンバーカード読取対応のスマートフォン
- マイナンバーカードもしくは、税務署で発行したIDとパスワード



確定申告のご相談会場

来場時は必要最小限の人数で、マスクの着用をお願いします。会場内に筆記用具や計算器具などは用意しておりません。

奈良税務署の申告相談会場

とき 2月16日(金)～3月15日(金)

午前8時30分～午後4時

※土曜・日曜日・祝日を除く、

ただし2月25日の日曜日は開庁します

ところ 奈良税務署(奈良市登大路町81)

税務署以外の申告相談会場

とき 2月2日(金)～9日(金)

午前9時30分～午後3時

※土曜・日曜日を除く

ところ 奈良県立図書情報館
(奈良市大安寺西1-1000)

※駐車場はありません。公共交通機関をご利用ください。

※会場の入場には「入場整理券」が必要です。各会場で当日配布しますが、来場者数によっては、早めに相談受付を終了する場合があります。

※オンライン事前発行(LINE)により、来署を希望される日時を事前に登録できますので、ご活用ください。

※マイナンバーカードをお持ちの方は必ず持参してください。

※前年分の申告書の控え、利用者識別番号などの通知(お持ちの方)をご持参ください。また、あらかじめ「医療費の明細書」や「青色申告決算書」または「収支内訳書」を作成してお越しください。

※奈良県立図書情報館の開館時間は午前9時です。

※駐車場は有料となります。(1時間までは無料)

※2月9日(金)は午後2時に相談受付を終了します。

※混雑の状況により、早めに受付を終了する可能性があります。

※会場にお越しの際は、前年分の控えなどをご持参ください。

※会場への電話でのお問合せはご遠慮ください。

※相続税、贈与税、土地・建物・株式等の譲渡所得等の申告相談は行っていません。

申告書等の郵送などの送付先

- 税務署での内部事務の効率化を図るため、複数の税務署の内部事務を専任部署で集約処理する「内部事務のセンター化」により、郵送などで申告書を送付する場合は、以下の送付先にご提出ください。

【送付先】大阪国税局業務センター阪神分室(奈良税務署担当) 〒661-8524 兵庫県尼崎市若王寺3丁目11番46号

※書類を持参される場合は、従来どおり奈良税務署の窓口または時間外収受箱にご提出ください。

令和6年度(令和5年分)から適用される主な改正点

1. 上場株式等の配当所得等や譲渡所得等などの課税方式が統一

令和5年度(令和4年分)までは、所得税と個人住民税で異なる課税方式の選択が可能とされてきましたが、令和6年度(令和5年分)の所得税の確定申告より、所得税と町民税・県民税とで異なる課税方式を選択することができなくなります。

2. 森林環境税(国税の創設)

3. 国外居住親族に係る扶養控除等の見直し

職員を募集します

三郷中学校・三郷北小学校 会計年度任用職員

受付・お問い合わせ先 教育総務課 ☎43-7331

(必要書類を持参のうえ、文化センター2階・教育総務課までお越しください。郵送での受付も可能です)

※書類選考の後、面接を実施します。

受付期間 随時

勤務先	区分/募集人数	仕事内容	勤務時間	給料	任用期間	必要書類	その他
三郷中学校	フルタイム 若干名	学校 臨時講師 (特別支援)	午前7時30分～ 午後4時15分 もしくは 午前8時20分～ 午後5時5分	(月給) 196,312円 (地域手当 含む) 町規定によ り昇給有り	令和6年2 月1日～令 和6年3月 31日 ※更新有り (1年更新)	履歴書 教員免許 「中学校」 (写し)	<ul style="list-style-type: none"> ・社会保険 ・有給有り ・交通費有り(町規定による) ・土曜・日曜日・祝日休み(行事などによる勤務の場合有り) ・退職金制度有り(採用6か月後から) ・賞与 年2回(6月・12月)
三郷中学校 三郷北小学校	パート タイム/ 各校若干名	特別 支援教育 支援員	週2～3日 午前8時20分～ 午後3時50分	(時間給) 1,080円	採用日～令 和6年3月 31日 ※更新有り (1年更新)	履歴書 ※教員免許 不要	<ul style="list-style-type: none"> ・有給有り ・交通費有り(町規定による) ・土曜・日曜日・祝日休み(行事などによる勤務の場合有り) ・特別支援学級児童生徒の集団活動支援業務 ・夏季休業期間などの長期休業期間中は原則勤務なし



18歳以上の方の
接種のお問い合わせは
長寿健康課 ☎43-7426



18歳未満の方の
接種のお問い合わせやご予約は
こども健康課 ☎43-7324

三郷町新型コロナウイルスワクチン接種コールセンターは令和5年12月31日(日)、予約サイトは12月27日(水)をもって終了しました。

令和5年秋開始接種は令和6年3月31日(日)まで実施予定です。接種をお考えの方は、お早めにご予約をお取りください。



新型コロナウイルスワクチン接種のお知らせ

**まだギフトカードを
受け取られていない方へ**

電力・ガス・食料品などの価格高騰に対する生活支援として、10月から世帯ごとに対象となる1人あたり3千円分のギフトカードを簡易書留で令和5年8月1日時点の世帯主の方に発送しました。また、ご不在などの理由により受け取られなかった方へは12月に再送を行いました。

再送時に受け取ることができなかった方は、ご不在時に投函されている不在票と本人確認ができる書類をご用意いただき、役場2階まちづくり推進課へお越しください。

対象の方 10月に発送したギフトカードを受け取れず、12月に再送したギフトカードも受け取れなかった方(12月に役場からの不在票が投函されている方)

受取期限 令和6年1月31日(水)

※事情により期限までに受け取ることができない場合は事前にご相談ください。

※8月1日時点で町の住民基本台帳に登録のある方でも住所変更などにより郵送時に宛所不明で返却されている方もおられます。対象の方でまだギフトカードが届かない場合はお問い合わせください。

お問い合わせ先

まちづくり推進課 ☎43-7313

全国共通ナビダイヤル
☎0570-003-110
～ゼロゼロみんなの110番～

さまざまな人権問題についての相談を受け付ける相談電話です。

電話はおかけになった場所の最寄りの法務局・地方法務局につながります。



みんなの権利 「人権」を大切に…

ふれあい交流センター

児童館



●住民福祉課 (☎43-7321)

●ふれあい交流センター・児童館

〒636-0821 三郷町立野北1丁目36番39号

☎32-2112 (代表)FAX32-2366

住民票の写し等の不正取得に係る「本人通知制度」

三郷町では以前より、事前登録された方に対して、第三者から住民票の写しなどを取得された際にその旨を通知する「事前登録型本人通知制度」を導入しています。しかしながら、この制度は事前に登録が必要なため、登録されていない方が不正取得にあわれた際には、そのことを通知できませんでした。

そのため、あらたに「三郷町住民票の写し等不正取得に係る本人通知制度実施要綱」を制定し、事前に登録されていない方であっても、第三者からの不正取得を確認した場合は、その旨を通知することとなりました。

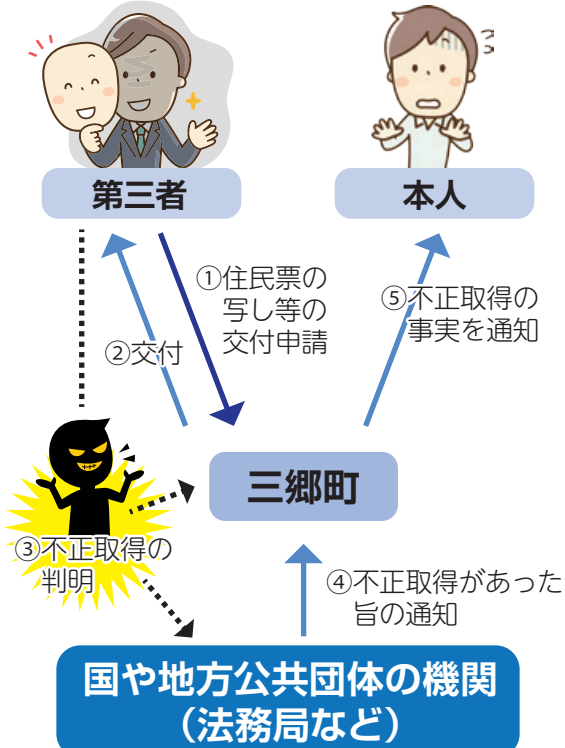
○通知の対象となる証明書は…

- ・住民票の写し
- ・住民票記載事項証明書
- ・戸籍附票の写し
- ・戸籍の謄抄本
- ・戸籍記載事項証明書

○通知の対象者は…

三郷町の住民基本台帳に登録されている方、または戸籍に記載されている方です。

不正取得に係る「本人通知制度」の仕組み



パパもママも家族みんなが笑顔になる子育て講座

こどもたちの成長につながる要素がいっぱいの遊びとは、どんなものでしょうか？

こどもたちの大好きな遊びや、道具も必要なく、いつでもどこでもできる魅力的な「あそびうた・ふれあいあそび」を紹介します。あっという間に笑顔が広がる身近な遊びを体験しに、お子さんと保護者でぜひご参加ください！

とき 1月28日(日)

午前10時～11時30分

ところ 福祉保健センター

テーマ 楽しい保育の

「あそびうた・ふれあいあそび」

講師 奈良佐保短期大学

地域こども学科 講師

村田 健治 先生

対象 2歳～就学前までの

お子さんと保護者

定員 10組

申し込み QRコード 古都ならより

お申し込みください。

※1月4日(木)午前9時から受付開始

お問い合わせ先

こども健康課 ☎43-7324



▲お申し込みはこちら

【施設使用申請について】

1月9日(火)午前9時から、4月分(文化ホールは7月分)の使用申請を受付します。申込者が複数の場合は抽選などにより決定し、10時以降の申請は先着順となります。

2月の受付開始日は2月1日(木)です。

休館日 28日(第4日曜日)

臨時休館日 8日(月・祝)

楽しいコトに、出会える場所

文化センター

☎72-4461

ホームページ <https://www.sango-bunka-nara.jp>

(公財)三郷町文化振興財団

2/23
(金・祝)

かむかむリーディングシアター ～おはなしの森～

午後2時開演(午後1時30分開場)

三郷町文化センターで朗読講師をつとめる奈津陽子さんが、ラジオパーソナリティ仲間や保育学生たちと繰り広げる楽しいステージ♪お子さまはもちろん、大人の方にも楽しんでいただける読み伝え劇場が2月23日限定でオープンします！

出演：<朗読> ^{なつ ようこ} 奈津 陽子 ^{くぼ なおこ} 久保 直子 ささき みほ

<紙芝居> ^{しょうえい} 頌栄短期大学専攻科・保育科学生

<司会> ^{たけだ やすこ} こみみウサギ 武田 康子

入場料：(前売)一般 1,000円 中学生以下 500円

(当日)一般 1,200円 中学生以下 600円

※2歳以下無料。ただしお席が必要な場合は有料となります。

※中学生以下の方だけでの入場はお断りします。



奈津 陽子



こみみウサギ

チケットは文化センター、ローチケ(Lコード:56168)で好評発売中！

3/2
(土)

寒い時こそ出かけよう！クラシックのイメージを大きく変える、心を動かすホールいっぱいに広がる音と笑顔のコンサート

Heartwarming Ensemble

午後2時開演(午後1時30分開場)

出演：ピアノ ^{しら いし} 白石 光隆
ヴァイオリン ^{かな せき} 金関 環
ヴィオラ ^{すだ さちこ} 須田 祥子
チェロ ^{わた なべ} 渡邊 辰紀

入場料：(前売)一般 1,000円 高校生以下 500円

(当日)一般 1,200円 高校生以下 600円

曲目：ブラームス：ピアノ四重奏曲第3番 ハ短調 Op.60

ウェーバー：舞踏への勧誘

ガーシュウィン：I Got Rhythm

バート・ホワード：Fly Me to the Moon 他

※曲目は変更になる場合があります。

チケットは1月10日(水)午前10時から、文化センター、ローチケ(Lコード:51705)で発売開始！



図書館カレンダー

は祝日開館日です。
は休館日です。

1月						
日	月	火	水	木	金	土
	1	2	3	4	5	6
7	8	9	10	11	12	13
14	15	16	17	18	19	20
21	22	23	24	25	26	27
28	29	30	31			

(休館日)

- ・毎週水曜日
- ・1月1日(月)～3日(水)一年始休館
- ・1月4日(木)一館内整理日

みんなの図書館



【お問い合わせ】 TEL 33-3030 / FAX 33-3188
ホームページ「三郷町立図書館」で検索

開館時間 平日・土曜 午前9時30分～午後7時
日曜・祝日 午前9時30分～午後5時



図書館
Instagram
QRコード



図書館
ホームページの
QRコード

歌と詩のコンサート

～武鹿悦子さんの童謡歌曲の世界～

童謡「きらきらぼし」日本語詩を作詩された武鹿さんなどの詩の朗読もお楽しみください。

懐かしい歌は、と一緒に歌いましょう♪

とき 1月21日(日) 午後2時 (開場 午後1時30分)

ところ 図書館1階 視聴覚室

出演 歌：星の会 詩の朗読：カトレア会

曲目 「きらきらぼし」「ナコちゃん」
「のらねこちゃん」「白菜ぎしぎし」「冬の星座」
「青い眼の人形」「ペチカ」ほか



SANGO TOWN, NARA
三郷町は
「童謡のまち」
宣言をしています!

1月のおはなし会

ところ：おはなしルーム

土曜の午後のおはなし会 (3歳位～小学校低学年)	20日(土) 午後2時 絵本・紙芝居
ゆりかごおはなし会 (0～2歳くらい)	23日(火) 午前10時30分 絵本・手遊び
おはなし会 (3歳位～小学校低学年)	14日(日)・28日(日) 午前10時30分 絵本・紙芝居

ぬいぐるみの図書館 おどまり会

参加者募集!

お気に入りのぬいぐるみと一緒におはなし会に参加してください。その後ぬいぐるみだけ図書館にお泊りするよ。

とき 「おはなし会」 2月4日(日) 午後4時～4時30分
ぬいぐるみのおむかえ

2月6日(火) 午前9時30分以降

ところ 図書館1階 視聴覚室前ロビー

募集 1月7日(日)～15日(月)

お泊りするぬいぐるみと一緒に、図書館2階事務室でお申し込みください。(電話受付不可)

定員 15名(先着順)

夜のぬいぐるみたちの様子がわかるかも!?
ミニアルバムプレゼント



1月の上映会 入場無料

とき 午後2時(開場 午後1時45分)

ところ 図書館1階 視聴覚室

13日(土)

【私は二歳】

88分 (1962年) カラー

監督：市川 崑

出演：山本 富士子

27日(土)

【奇跡のシンフォニー】

114分 (2007年) カラー 字幕

監督：カーステン・シェリダン

出演：フレディ・ハイモア

ところ 図書館地下1階 会議室

とき 2月3日(土)・4日(日)
午前9時30分～午後4時30分

ブック・リサイクル
保存期間を過ぎた雑誌や、処分承認の本を町内の方にリサイクルしていただく、「ブック・リサイクル」を開催します。

対象 赤ちゃんと保護者の方

※水曜日は休館日となりますので、18日(木)以降にお越しください。

ところ 図書館2階 事務室

ブックスタート

4か月児健診時(1月17日(水))に福祉保健センターで受け取った引換券を持って、赤ちゃんと一緒にお越しください。絵本1冊とバッグをプレゼント!

※水曜日は休館日となりますので、18日(木)以降にお越しください。

ところ 図書館2階 事務室

対象 赤ちゃんと保護者の方

ブック・リサイクル

保存期間を過ぎた雑誌や、処分承認の本を町内の方にリサイクルしていただく、「ブック・リサイクル」を開催します。

ところ 図書館地下1階 会議室

とき 2月3日(土)・4日(日)
午前9時30分～午後4時30分

ところ 図書館地下1階 会議室

11月CD予約 Best3

1 **「MISIA THE GREAT HOPE BEST」**
 ミーシャザグレート
 ホープベスト
 MISIA



2 **「ユーモア」**
 back number



3 **「私たちの青春フォーク」**
 かぐや姫 ほか



11月DVD予約 Best3

1 **「トップガン マーヴェリック」**
 ジョセフ・コシンスキー / 監督



2 **「土を喰らう十二カ月」**
 なかえ ゆうじ
 中江 裕司 / 監督

3 **「異動辞令は音楽隊！」**
 うちだ せいじ
 内田 英治 / 監督



11月図書予約 Best10

1 **「マリスアングル」**
 誉田 哲也



2 **「あなたが誰かを殺した」**
 ひがし けいご
 東野 圭吾

3 **「スピノザの診察室」**
 なつ かわ そうすけ
 夏川 草介



4. 「野火、奔る」 あさの あつこ
5. 「運気を金にする」 ほし ひとみ
6. 「50歳からのご利益ひとり旅」 ふ そうしや 扶桑社
7. 「SPY×FAMILY 12」 スパイファミリー えん どう たつ や 遠藤 達哉
8. 「100年のレシピ」 とも い ひつじ 友井 羊
9. 「悪逆」 くろ かわ ひろゆき 黒川 博行
10. 「頭のいい人が問題解決をする前に考えていること」 しもむら けんじゆ 下村 健寿

図書寄贈のお願い

「あなたが誰かを殺した」 東野 圭吾
 「50代はやめどき、捨てどき、楽しみどき」 原田 さよ

「奈良こだわりのカフェ&お店内」 伊坂 幸太郎
 「777」

電子図書の新着図書が入りました!

「すぐやる」よりはかどる! 仕事を「短くやる習慣」
 「宇宙なんちゃら」こてつくんの超むずかしいまちがいさがしブック
 「ぼくはウーバーで捻挫し、山でシカと闘い、水俣で泣いた」
 ログインにはIDとパスワードが必要です。
 ・ID……………利用カードの7桁の数字
 ・パスワード……………西暦生年月日8桁の数字
 ※雑誌読み放題サービスもあります。
 ※広報も電子図書館から閲覧できます。



電子図書館はこちらから

- 「超有名な哲学書50冊を1000文字くらいで読む。」 小川 仁志
 「いつか行ってみたい世界の絶景温泉&癒しのサウナ」
 パインターナショナル / 編著
 「もう迷わない! どの政党に投票すればいいか決められる本」
 Miikka / 監修
 「名医が教える脳が老けない最高習慣」 白澤 卓二
 「これからの人生を豊かにする時産」 マキ
 「いくら食べても太らない罪悪感ゼロごはん」 小泉 勇人
 「福音列車」 川越 宗一
 「シニアの断捨離」 やました ひでこ / 監修
 「星に願いを」 鈴木 りりか
 「黒い絵」 原田 マハ
 《児童書》
 「世界の首都・国名えじてん199カ国」 西山 直美
 「小学生のお菓子ブック」 星野 奈々子
 「アマリとナイトブラザーズ 上・下」 B. B. オールストン
 「ルラルさんのたきび」 いたう ひろし
 「まるごとうちゅうカレール」 チョー ヒカル

こんな本が入りました! (11月末現在)



乳幼児健診

日程	受付時間	対象年齢	対象児の生年月日	持ち物
1月10日(水)	時間を区切って、個別に通知します。受付時間内にお越しください。	3歳6か月	令和2年4月28日～ 令和2年6月25日	母子手帳・バスタオル・アンケート・ 早朝尿
1月17日(水)		4～5か月	令和5年7月19日～ 令和5年8月31日	母子手帳・バスタオル・アンケート
1月23日(火)		5歳	平成30年10月1日～ 平成30年11月25日	母子手帳・バスタオル・アンケート・
2月1日(木)		1歳6か月	令和4年5月11日～ 令和4年6月23日	母子手帳・バスタオル・アンケート

※対象の方で健診を欠席される場合は、必ず、こども健康課までご連絡ください。
 ※共用物品(体重計など)を使用するため、必ずバスタオルをお持ちください。

育児相談・計測日 ※e古都ならで要予約

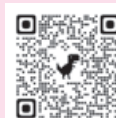
日程	時間	持ち物
1月24日(水)	午後1時30分～2時30分	母子手帳 バスタオル

※共用物品(体重計など)を使用するため、必ずバスタオルをお持ちください。

育児相談・計測日、キラキラんど、
ファミリークラスの予約は、
e古都ならから!!

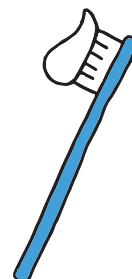


- QRコード、e古都ならよりお申し込みください。
- 毎月1日午前9時から3日前まで予約を受け付けます。



キラキラんど (旧：育児教室) ※e古都ならで要予約

日程	時間	対象	内容
1月18日(木)	午前10時～11時	未就園のお子さん (先着8名程度)と保護者	【歯科衛生士による「はみがき教室」】 「磨き方ってこれで合ってるのかな?」「歯磨きを嫌がる時はどうしたらいいのか?」など、お子さん一人ひとり違う悩みを個別に相談することができます。気軽にお越しください♪



ファミリークラス ※e古都ならで要予約 ※定員15名 (第1子の方を優先します)

日程	時間	内容	持ち物
1月26日(金)	午後1時30分～3時30分	妊娠中の身体の変化と健康管理	母子手帳 筆記用具
2月9日(金)		安産の心がまえ	
2月18日(日)	午前9時30分～11時30分	産後の生活と赤ちゃんのお風呂	
2月21日(水)	午後1時30分～3時30分	赤ちゃんとの生活	

子育て支援センターちいすてっぷ

ちいすてっぷ ☎31-6639

- 対象** 町内在住の就学前までのお子さんと保護者
開館日 月～金曜日(祝日を除く)午前10時～午後3時

ちいすてっぷ公式 LINE

最新情報をタイムラインで発信しています。ぜひお友達登録してください♪



来館にあたってのお願い

- 発熱・咳・喉痛・下痢嘔吐など体調不良の方は、来館をお控えください。
- 状況によっては入館をお断りすることがありますので、あらかじめご了承ください。

イベント	日程	対象	時間	内容
予約不要 年齢別の来館日	1月4日(木)	令和5年4月2日以降生まれ	午前10時～正午	同じ年齢のお子さんたちが集まって、遊んだり保護者同士お話ししたりして、楽しい時間を過ごしましょう！ ※対象年齢以外のお子さんの館内利用は午後1時からとなります。(兄弟姉妹はお互いの年齢日に参加可能です。)
	1月11日(木)	令和2年4月2日～令和3年4月1日生まれ		
	1月18日(木)	令和3年4月2日～令和4年4月1日生まれ		
	1月25日(木)	令和4年4月2日～令和5年4月1日生まれ		
予約不要 節分を楽しもう	1月15日(月)～2月2日(金)	—	午前10時～午後3時	節分ってなんだろう…？ 節分の行事を楽しみながら学ぼう！ プレゼントもあるよ♪

31日(水)は館内清掃のため休館

※令和2年4月1日以前生まれのお子さんは、安全面の確保により午後1時以降の利用となります。

子育て支援ぴよぴよ

西部保育園 ☎73-7634

日程	時間	場所	対象年齢	内容
1月16日(火)	午前10時30分～11時30分	西部保育園ホール・園庭	就学前までのお子さん と保護者の方 (どなたでもご参加いただけます！)	保育士と遊ぼう！ 園庭や室内の遊びコーナーで思いっきり体を動かしましょう！
1月24日(水)	午前10時～11時	立野北2丁目自治会館		保育士が出向きます！ 親子で一緒に遊みましょう！

ひまわり教室

※要予約 こども未来課 ☎43-7322

日程	時間	場所	対象年齢	内容
1月16日(火) 30日(火)	午前9時40分～11時30分 (受付 午前9時30分)	福祉保健センター 健康増進室	平成29年4月2日～令和2年4月1日 生まれのお子さん	作業療法士と一緒に、楽しみながらお子さんの感覚刺激の経験を増やす体験教室です。子どもの大好きな遊びを通して「遊びの分析」のプロ、作業療法士と一緒に、発達を促す活動を楽しんでみませんか？ 運動あそび(親子でひっぱりあっこ、サーキット)など
1月23日(火)			令和2年4月2日以降 生まれのお子さん	

※定員に達し次第、参加受付を終了します。

南畑幼稚園 令和6年4月新入園児募集中!! (2次募集)

南畑幼稚園は信貴山上にあり、緑に囲まれ澄んだ空気、飛び交う野鳥など四季折々の自然環境に恵まれ、豊かな自然に囲まれた幼稚園として、「こころ」と「からだ」が育つ幼稚園を目指しています。特に自由遊びの時間を大切に、園児が主体的に遊ぶ保育環境づくりを心がけています。

ぜひ、自然豊かで子どもたちの笑顔があふれる南畑幼稚園で、過ごしてみませんか？

【申込方法】

入園申込書をこども未来課にご提出ください。

入園申込書はこども未来課窓口で配布、または町ホームページからダウンロードできます。

【受付期間】

1月4日(木)～2月29日(木)

(土曜・日曜日・祝日を除く)

※先着順で入園を決定し、定員に達し次第受付を終了します。

【入園資格】

令和6年4月1日時点で町内に住所を有する幼児

(注)申請時点で幼児が町内に住所を有しない場合は、転入誓約書等の添付が必要です。

【募集人数】

- ・年少クラス(3年保育) 令和2年4月2日～令和3年4月1日生まれの幼児…15名程度
 - ・年中クラス(2年保育) 平成31年4月2日～令和2年4月1日生まれの幼児…17名程度
 - ・年長クラス(1年保育) 平成30年4月2日～平成31年4月1日生まれの幼児…3名程度
- ※上記の募集人数は、今後の入園状況により変更となる場合があります。

○令和5年度途中入園も募集しております。詳しくは町ホームページをご確認の上、お申し込みください。

町ホームページ▶



みんなで焼き芋を作ったよ!



寒さもへっちゃら!

南畑幼稚園が めざす子ども像

心がぽかぽか いきいき
のびのび みなみはたっ子
～やさしい心・チャレンジする力・
元気な体をはぐくもう～



一緒におさんぽ♪



今日の給食は何だろう～?



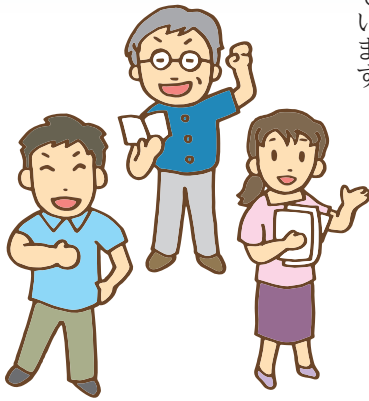
介護保険運営協議会の委員を募集



三郷町では、介護保険に関する施策の企画立案およびその実施について、円滑かつ適切に行われるよう「介護保険運営協議会」を設置しています。

この協議会は、「三郷町高齢者保健福祉計画・介護保険事業計画」の策定や進捗管理、施策の実施状況の把握と推進のほか、地域包括支援センターの運営や地域密着型サービスの指定などの役割を担い、医療・保健・福祉の専門家やサービス事業者のほか、一般住民の方で構成されています。

みなさまからの応募をお待ちしています。



募集人数・資格(町内在住の方)

「1号被保険者代表」 ↓ 1名

昭和34年4月1日以前に生まれた方

「2号被保険者代表」 ↓ 1名

昭和34年4月2日、

昭和59年4月1日に生まれた方

※公務員(非常勤、特別職を含む)、

介護保険サービス従事者を除く。

任期

令和6年4月1日(月)、

令和9年3月31日(水)

応募期間

2月1日(木)

～22日(木)(必着)

提出書類

①応募用紙(申込時に配布)

②小論文(800字以内)

題材

1. 「高齢社会でわたしが地域に

できること」

2. 「よりよい介護保険制度と

するために」

のうち一題選択

※提出書類を持参または郵送で長

寿健康課(☎43-7323)へ提出

してください。決定した方に3月

29日(金)までに通知します。

(長寿健康課)

地域で子育て

三郷町ファミリー・サポート・センター

「ファミサポ」では、地域のサポート会員さんが
生後1ヶ月から小学3年生までのお子さんの子育てをお手伝いします。

ファミサポでお手伝いできること

- 依頼者宅・サポート会員宅・ちいすてっぷでの預かり
- 保育施設などへの送迎
- 依頼者宅などでのお預かり+保育施設などへの送迎

どうやったら利用できるの？

- まずは会員登録！お時間があるときにセンターまでお越しください。
- 利用したい日が決まったらセンターまで連絡してください。
センター職員がサポート会員さんへ連絡・調整をします。

「こんなことでも利用できるかな？」
と思ったら、お気軽に
お問い合わせください

詳しくは
WEBサイトを
ご覧ください



〒636-0812 三郷町勢野西1-4-4
(子育て支援センターちいすてっぷ内) ☎・FAX 44-3000
開所時間 午前9時～午後5時(土曜・日曜日・祝日・お盆・年末年始を除く)





各種集団健(検)診

(70歳以上の方は無料)

日程	健(検)診名	受付時間	対象年齢	料金	申込/定員	WEB申込締切日
1月 15日(月)	乳がん検診	午前8時30分～ 10時30分	40歳以上の女性	1,500円	45人	/
	子宮頸がん検診		20歳以上の女性	400円	70人	
	予約不要 大腸がん検診	午前10時30分～11時	40歳以上の方	200円	なし	
1月 21日(日)	特定健診・ 後期高齢者健康診査	午前8時30分～ 10時30分	40歳以上の国民 健康保険加入者、 75歳以上の方	700円	70人	/
	肺がん・結核検診		40歳以上の方	無料	100人	
	肝炎ウイルス検査	午前10時30分～11時	40歳以上で 肝炎ウイルス検査を 初めて受ける方	300円	10人	1月8日 (月・祝)
	予約不要 大腸がん検診		40歳以上の方	200円	なし	※1月8日 (月・祝)
	胃検診(バリウム検査)は定員に達しました					
2月 16日(金)	胃検診(バリウム検査)	午前8時30分～ 10時30分	35歳以上の方	500円	40人	/
	肺がん・結核検診		40歳以上の方	無料	100人	
	乳がん検診		40歳以上の女性	1,500円	45人	
	子宮頸がん検診		20歳以上の女性	400円	70人	
	予約不要 大腸がん検診		午前10時30分～11時	40歳以上の方	200円	

※大腸がん検診は、WEBでの検体容器の申込締切日

検(健)診の申込方法

検(健)診の受診を希望される方

電話または長寿健康課でお申し込みください。

集団大腸がん検診のみの受診を希望される方

予約は不要です。4日前までに長寿健康課へ検体容器を取りに来てください。

ご希望の方には検体容器を送付しますので、WEB、電話でお申し込みください。

※大腸がん検診は提出日3日前からの採便による便潜血検査で、必ず2本提出してください。

集団肝炎ウイルス検査のみの受診を希望される方

WEB、電話または長寿健康課でお申し込みください。

※特定健診・後期高齢者健康診査と同時に受診を希望される場合は、WEBからの申し込みはできませんのでご注意ください。

大腸がん検診
WEB
申し込みは
こちらから▶



肝炎ウイルス検査
WEB
申し込みは
こちらから▶



検(健)診の注意事項

集団健(検)診を申し込まれた方に個別通知します。ご確認ください。

- ・がん検診は1年度に1度(胃検診(内視鏡検査)・乳がん検診・子宮頸がん検診は2年度に1度)受診できます。
- ・大腸がん検診・肝炎ウイルス検査は町内医療機関(西和医療センター除く)でも受診可能です。直接医療機関へお申し込みください。
- ・肺がん検診・胃検診・乳がん検診・子宮頸がん検診は指定医療機関での受診が可能です。長寿健康課へ事前にお申し込みください。
- ・乳がん検診は新型コロナワクチン接種前か接種後4週間の間隔をあけて受診してください。

特定健康診査・後期高齢者健康診査

今年度の特定健診・後期高齢者健康診査は受けられましたか？
 今年度の受診期間は**令和6年1月31日(水)**までです！お急ぎください。
 三郷町は全国と比べて心筋梗塞などの心疾患で亡くなる方が多いです。
 心疾患などの生活習慣病は進行するまで症状がないことが多いので、気づかぬうちに症状が進行している場合もあります。
 健康診査を受けて、異常を早期に発見し、生活習慣を改善することで病気の芽を摘むことができます。対象の方には個別通知をしていますので、みなさん健康診査を受けましょう。



高齢者インフルエンザワクチンの助成期間は1月末まで

- 対象者** 接種時65歳以上の方(65歳の誕生日を過ぎてからの助成になります。)
- 自己負担額** 無料
- 助成期間** 令和6年1月31日(水)まで
- 接種方法** 医療機関に直接予約してください。
 ※広域7町内(三郷町・平群町・安堵町・王寺町・斑鳩町・上牧町・河合町)の医療機関で接種できます。
 その他の市町村での接種を希望される場合は、長寿健康課までお問い合わせください。

ウォーキングデー！(予約不要)

- 毎年恒例！信貴山へ初詣に行きましょう。～健脚コース～
- とき** 1月30日(火) 午前9時
福祉保健センター集合
 - コース** 福祉保健センター → 城山台 → 配水場 → 信貴山 → とっくり湖 → 奈良学園大学 → 福祉保健センター (所要時間は 約3時間半、15,000歩)
 - 持ち物** お茶などの水分をお持ちください。
 ※午前7時前のNHK天気予報で、奈良県北西部の午前降水確率が60%以上、または何らかの警報が出ている場合は中止します。



西和医療センター
 土肥 直文 院長

●胸のドキドキは恋のときめき…
 ではなく不整脈かもしれない

「知っておきたい 循環器病のこゝと」 第3弾

心臓は全身に血液を流すポンプの働きをしています。正しくポンプとして働くためには「適切な速さ」で「心臓の部屋が連動して」動くことが大切です。そのために心臓の筋肉の中に電気信号の通り道(刺激伝導系)があり、この刺激伝導系の信号が途中で止まってしまったり、別の場所から異常な信号が出たり、別の通り道を通ってしまうことで不整脈が起こります。

胸がドキドキする、脈が飛ぶ感じがするなどの症状は脈が速くなる不整脈(頻脈性不整脈)の可能性が、立ちくらみやめまい、意識を失うなどの症状は脈が遅くなる不整脈(徐脈性不整脈)の可能性があります。

不整脈は血圧計で表示される脈拍数やスマートウォッチなどでも発見することが出来ます。

日付	受講内容	講師
1月17日(水)	健康で長寿を迎えるために(啓発) 自分の身体を知り自分に合った運動をしよう!	UTケアシステム 作業療法士 上野 哲
1月24日(水)	オーラルフレイル予防 椅子を使って筋力UPトレーニング	歯科衛生士 奥本 聡美 健康運動実践指導者 武内 敦子
1月31日(水)	特別な栄養よりもバランスの良い食事 正しい運動方法で筋力・体力UPの身体をつくる	管理栄養士 村上 仁美 UTケアシステム 作業療法士 上野 哲

申込期間 1月4日(木)～16日(火) 午前8時30分～午後5時15分 (土曜・日曜日・祝日を除く)

申込方法 地域包括支援センターにお電話

定員 10名

参加費 無料

持ち物 筆記用具、水分、上履き、運動のできる服装でお越しください。

地域包括支援センター ☎34-0035

※定員になり次第受付を終了致します。
申込・お問い合わせ先

ヤングシニア大学

自らの健康づくりと生きがい感の充実を図り健康寿命を延ばし元気な高齢者を目指しましょう!

とき 1月17日(水)・24日(水)・31日(水)
午前10時～正午

ところ 福祉保険センター(健康増進指導室)

対象者 介護認定をお持ちでない65歳以上の町内在住で60分間運動を継続してできる方(途中水分補給の休憩はあります。)

持ち物 筆記用具、水分、上履き、運動のできる服装でお越しください。



スマホ教室にご参加ください

参加無料

スマホなどを使える方と使えない方との情報格差(デジタルデバイス)を解消するため、近鉄ケーブルネットワーク(株)と協力し、スマホ教室を開催します。

【とき・ところ・内容】

① 1月12日(金)午前10時～正午

勢野自治連合会館

- ・電源の入れ方・ボタン操作の仕方
- ・電話のかけ方・カメラの使い方

② 1月16日(火)午前10時～正午

図書館・会議室1

- ・電源の入れ方ボタン操作の仕方
- ・電話のかけ方・カメラの使い方

③ 1月18日(木)午前10時～正午

図書館・会議室1

- ・SNS(LINE)の使い方
- ・相談アプリ・電子図書館

④ 1月19日(金)午前10時～正午

図書館・会議室1

- ・SNS(LINE)の使い方
- ・相談アプリ・電子図書館

⑤ 1月23日(火)午前10時～正午

図書館・会議室1

- ・地図アプリの利用方法
- ・SNS(LINE)の使い方

⑥ 1月26日(金)午前10時～正午

文化センター・多目的室

- ・オンライン診療の利用方法
- ・健康保険証利用の登録・公金受取

口座の登録

⑦ 1月29日(月)午前10時～正午

城山台自治会館

- ・電源の入れ方・ボタン操作の仕方
- ・電話のかけ方・カメラの使い方

⑧ 1月30日(火)午前10時～正午

信貴山西町自治会館

- ・電話のかけ方・カメラの使い方
- ・SNS(LINE)の使い方

お申し込みは左記QRコードより、またはデジタルイノベーション課までお電話ください。
※複数回参加可能です。



対象 町内在住の方

定員 各回10名(先着順)

持ち物 スマートフォン
(お持ちの方のみ)

※貸出スマホあり

申込期間(各回定員に達し次第終了)

1月4日(木)から各回開催前々日まで。

講師

近鉄ケーブルネットワーク(株)

申込・お問い合わせ先

デジタルイノベーション課

☎43-73382

「還付金がある」「ATMで手続きができる」は詐欺!

役所や年金事務所の職員などと名乗り、医療費・保険料の過払い金や、未払いの年金があるなどと電話をかけてきて、「還付金を返す」と言葉巧みにATMへ足を運ばせ、お金を振り込ませる手口のことを、還付金詐欺といいます。

最近では、インターネットバンキングを使って振り込ませる手口もあります。

事例

自宅の固定電話に、役所の職員を名乗る男から「保険料の払い戻しがある。インターネットバンキングか銀行で直接手続きをしてもらう必要がある」と電話がかかってきた。口座のある銀行を伝えたところ、その銀行を名乗る別の男からATMに行くよう電話があった。指示通りATMで操作したが、後になって20万円を振り込んでしまったことに気づいた。

◆ポイント

- ・還付金に心当たりがある場合は、自分で役所の担当部署を調べたうえで連絡し、確認してください。電話の相手から伝えられた番号に電話をかけると、詐欺グループにながってしまいます。

・ATMでお金が返ってくることは、絶対にありません。
・役所などから「お金が返ってくる」という電話がかかってきたら、それは還付金詐欺です。相手の話は聞かず、すぐに電話を切ってください。

◆トラブル回避のために…

- ・被害を予防するためには、在宅中も留守番電話に設定したり、迷惑電話防止機能がついた電話機(防犯電話)が有効です。
- ・NTT西日本では、70歳以上の契約者、または70歳以上の人と同居している契約者の回線で、相手の番号を表示するナンバー・ディスプレイおよび非通知の電話に対し、電話番号を通知するよう応答するナンバー・リクエストを無料で提供しています。(要申込)

◆困ったときや心配な場合は、消費生活相談窓口へご相談ください。

毎週水曜日 午後1時～4時

(第4水曜日 午前10時～正午、午後1時～4時)

お問い合わせ先

住民福祉課 ☎43-73321

開設日以外の相談窓口

消費者ホットライン ☎11888

三郷ひまわりパートナーズを

募集しています



町では、自身の強みを活かしてまちを元気にしようとしている方の日頃の活動をHPに掲載し、「見える化」しています！

三郷町を初め、様々な方が活動を更新されています！あなたもぜひ投稿してみませんか？

まずはぜひHPをご覧ください♪

URL

<https://sango-mentor.com/>

HPはこちら！



三郷ひまわりパートナーズのメンターを紹介します！



美松ヶ丘 鳩の会

「美松ヶ丘 鳩の会」は、平成19年に発足した、美松ヶ丘内で活動されている自主防犯防災ボランティア団体です。

安心・安全・ぬくもりのある美しい美松ヶ丘を維持するため、毎週月曜日には防犯・見守り・清掃活動を定例で行ってくださっています。他にも講師の方をお招きした様々な講習会を開催されており、その様子も三郷ひまわりパートナーズのHPで随時更新されておりますので、ぜひご覧ください！

三郷町では、今後もメンターの皆様と協力してよりよいまちづくりを進めていきますので、興味がある方は三郷ひまわりパートナーズにご登録ください♪

学級案内

〔みさと万葉学習会〕

と き 1月19日(金)
午後1時30分

ところ 図書館・視聴覚室

内容 万葉集講義

〔歴史教養講座〕

と き 1月22日(月)午前10時

ところ 図書館・視聴覚室

内容 大和の歴史と遺跡

〔長寿学級〕

と き 1月23日(火)午後2時

ところ 文化センター 研修室1

内容 演芸(マジック教室)

持ち物 はさみ

〔くれない学級〕

と き 1月25日(木)

午後1時30分

ところ スポーツセンター

・サブアリーナ

内容 腰痛肩こり・膝痛予防教室

婦人会活動

●役員会

と き 2月1日(木)午前10時
ところ 文化センター

生理用品を配布します

三郷町では、生活困窮や様々な理由による女性の経済的負担を少しでも軽減するため、令和5年8月より、オンラインで、整理用品の無料配布申請を受け付けています。申し込みは下記QRコードよりお申し込みください。

オンライン申請は3月31日(日)まで実施します。

お申し込みは▶
こちらから



お問い合わせ先

三郷町社会福祉協議会

☎72-5800

住民福祉課 ☎43-7321

西和7町障害者等支援協議会 全体会の開催(申込不要)

西和7町障害者等支援協議会では、障がいのある方、事業者、行政などが地域の障害福祉の向上に取り組み、地域に向けて協議会の活動を発信するため、全体会を開催します。

協議会の活動内容のほか、記念講演や授産品の販売会を企画していますので、お気軽にお越しください。

と き 1月25日(木)

午後1時30分～3時30分
(午後0時30分から受付)

ところ トーク安堵カルチャーセンター・多目的ホール

講演内容 「障害者差別解消法と

共生社会の実現」

講師 おのうえ こうじ 尾上 浩二さん

(DPI日本会議副議長)

◆全体会の前後の時間に授産品販売会を行います。

お問い合わせ先

住民福祉課 ☎43-7321

i スポーツセンター ご利用の方へ

1月8日(月)は祝日のため休館
します。

i ライフスポーツ財団の支援金 でスポーツ用品を購入

このたび、公益財団法人ライフス
ポーツ財団より「令和5年度子ども
活動支援金」として100万円の交
付を受けました。公益財団法人ライ
フスポーツ財団は、こどもや大人の
スポーツ活動普及のため、助成活動
を行っておられます。交付された支
援金は、FSS35スポーツアリー
ナの体操器具やバレーボール用品の
購入に活用させて頂きました。

(生涯学習課)



i FSS35スポーツアリーナを ご利用ください

FSS35キャンパス内のFSS
35スポーツアリーナは、奈良ド
リーマーズの選手のみなさんが使用
されていない日は、スポーツセン
ターと同様にご利用頂けます。料金
などの詳細は町ホームページでご確
認ください。

なお、FSS35スポーツアリー
ナ内で楽器の練習などをされる場合、
午後8時30分以降は演奏を控えて
ください。また、利用に際して近隣住
民の方々の迷惑にならないようご協
力をお願いします。

現在、スポーツアリーナ周辺は工事
中につき車の通行などのご迷惑をお
掛けしていますが、通常通り営業し
ていますので、ぜひご利用ください。

(生涯学習課)

i 家具転倒防止対策 助成金申請受付中

令和5年4月1日より、2千円以
上の家具転倒防止金具などを購入し
た世帯に、購入に要した費用の2分
の1(上限1万円)を助成しています。

40年以内に約90パーセントで
発生するといわれている南海トラフ
巨大地震が起きた場合、震度5強以
上の強い揺れが予想され、固定して
いない家具が転倒する可能性があります。

地震に備え自宅の家具転倒防止対
策を進めましょう。

対象者

- ①65歳以上の方のみの世帯
- ②身体障害者手帳・精神障害者保健
福祉手帳・療育手帳のいずれかを
交付されている方のみで構成され
た世帯
- ③上記①②のみで構成された世帯

助成費用

購入費用の2分の1
※上限1万円まで

助成対象器具

突っ張り棒・転倒防止板・耐震ジェ
ル・耐震マット・L型金具など

申込期間 随時受付

※ただし、1世帯につき1回限り

詳細については町ホームページを
ご確認ください。

申込・お問い合わせ先

総務課 ☎43-7311

i 三郷町スポーツ協会主催 バウンドテニス大会

と き 2月3日(土)午前9時

と ころ スポーツセンター・アリーナ

参加費 無料

対 象 町内在住・在勤・在学の方
(1人でも可)

持ち物 上履き

※初心者の方もご参加できます。

また、体験会も行います。

参加申し込みは、当日の午前8
時30分～50分まで会場で受付
します。

i 「はたちのつどい」の お知らせ

三郷町では「成人式」にかわる新た
な式典として、その年度に二十歳に
なる方を対象に「はたちのつどい」を
開催します。ぜひご参加ください。

と き 1月7日(日)

午前9時30分～受付

午前10時～開式

と ころ

式 典 文化センター・文化ホール

写真撮影 スポーツセンター・アリーナ

対 象 平成15年4月2日～平成

16年4月1日生まれの方

ご来場の際にお願い

- ・来場時のマスク着用は個人の判断
になりますが、感染症流行時には、
手指消毒など感染症対策へのご協
力をお願いする場合があります。
- ・服装は華美にならないようご協力
お願いします。また、のぼり旗など
は持ち込みできません。

お問い合わせ先

生涯学習課 ☎43-7332



i 三郷町消防団出初式 ・パレード

新春恒例の出初式・パレードを行
います。出初式当日は消防車がサイ
レン、半鐘を鳴らしますが、火災では
ありませんのでご注意ください。ま
た、出初式は見学できますので、ぜひ
ご覧ください。

○三郷町消防団出初式○

と き 1月6日(土)

・町内パレード 午前8時30分～

・出初式 午前10時30分～

と ころ 三郷中央公園多目的広場

(雨天時:三郷町スポーツセンター)

⚠️ ごみ収集日にご注意を

1月8日(月)成人の日のごみ収集業務は行いません。

上記の日に清掃センターへの持込もできませんので、よろしくお祈いします。

⚠️ 依頼書が必要です

一般廃棄物(ごみ)搬入には依頼書と本人確認書類の提示が必要です。

配布場所 住民福祉課・図書館・清掃センター

依頼書はホームページからもダウンロードが可能です。

📢 毎月11日 人権啓発ビデオを上映します



今月は1月11日(木)に「ここから歩き始める」を3度上映します。

と き ①午前10時～②午後1時～③午後3時～

ところ 文化センター

内容 高齢者が人間として誇りを持って生きていく上で大切なことについて、家族や地域の視点を通じて考えます。



～手話が身近な言語になるよう、日常生活で使える簡単な手話をご紹介します～



正月・1月1日

両手人差指を左右から引き寄せて上下に置く

©全日本ろうあ連盟

「わたしたちの手話学習辞典」
(住民福祉課)

⚠️ 期限内に納税を

令和5年度町民税・県民税の第4期、国民健康保険税の第8期の納期限は、1月31日(水)です。期限内の納付をお願いします。(税務課・保険課)

📢 クッキング教室のご案内 日本の郷土料理～東北編～



▲いも煮 ▲はらこ飯
～日本の良さを再発見しよう～

と き

①1月20日(土) 午前10時～午後1時

②1月24日(水) 午前10時～午後1時

※①②とも内容は同じです。

メニュー いも煮(山形県)、はらこ飯(宮城県)ほか

ところ 給食センター

参加費 500円

対象者 町内在住の方

定員 ①②とも各12名まで

持ち物 マスク・エプロン・三角巾・ふきん、台ふき各1枚・筆記用具・ハンドタオル

申込方法 電話でお申し込みください(代理不可)

申込期間 1月4日(木)～11日(木) 午前9時～午後5時

(土曜・日曜日・祝日を除く)

申込・お問い合わせ先

給食センター ☎32-0351

📢 マイナンバーカード 休日交付

休日交付は事前予約制です。あわせてマイナンバーカード申請のお手伝いも行っています。

交付日

1月28日(日)午前9時～正午

予約期日

1月26日(金)午後5時まで

予約・お問い合わせ先

住民福祉課 ☎43-7321

📢 入札参加資格審査 申請書の定期受付

入札参加資格審査申請書の定期受付を行いますので、登録を希望される方は、必要書類を添えて、まちづくり推進課に申請してください。

申請の種類

- 建設工事
- 測量・建設コンサルタント
- 物品・役務の提供

三郷町指定様式の掲載

町ホームページよりダウンロードできます。

申請書の受付期間

2月1日(木)～15日(木)

申請方法

郵送申請に限ります。(当日消印有効)

※ただし、町内事業者の方は持参ください。

申請書の有効期間

令和6年4月1日から

令和8年3月31日まで

提出書類

- 三郷町指定様式
- その他必要とする書式

📢 西和医療センター 地域住民公開講座

と き 2月1日(木)

午後2時～3時30分

ところ 王寺町地域交流センター

リーベルホール

(リーベル王寺東館5階)

内容

①「おしりの病気について」

西和医療センター-外科・消化器外科
副院長 石川 博文 先生

②「目の健康寿命をのばしましょう」

西和医療センター 眼科部長

山下 真理子 先生

費用 無料

定員 150名

※事前申込は不要です。どなたでも参加いただけます。

お問い合わせ先

西和医療センター

☎32-0505(代)

さんごう TOWN NEWS

☆長寿をお祝い 100歳のお誕生日 おめでとうございます！

11月10日(金)藤井孝男さんが100歳のお誕生日を迎えられました。

藤井さんの趣味は旅行や読書で、新聞を読むことが好きとのことでした。

好きな食べ物についてお聞きすると、「何でも好き嫌いなく食べるよ」とおっしゃってくださいました。

長生きの秘訣は特にないのことでしたが、好き嫌いのない食生活が「長寿の秘訣」なのかもしれませんね。

藤井さん、本当にお誕生日おめでとうございます。



☆どんどん大きくな～れ 玉ねぎの苗植えをしました！

教育ファーム実践事業として、農業委員会の方々の指導のもと、三郷小学校の3年生と三郷北小学校の1年生のこどもたちが玉ねぎの苗植えをしました。一本植えては土をかぶせ、ていねいに作業をしていていました。植え終わると、こどもたちから「お世話よろしくお願ひします」と元気なあいさつがありました。農業委員会の皆様よろしくお願ひします。

それぞれ学年が上がった今年の6月に収穫をします。大きな玉ねぎができますように！



☆地球温暖化って何だろう？ 環境学習を行いました！

FSS35キャンパス内のサテライトオフィスで小学生を対象に環境学習を行いました。

学習では地球温暖化についての話があり、三郷町ではどんな取り組みをしているのかを学んでいただきました。また、太陽光で動く噴水を見たり、実際にソーラーカーを組み立てて走らせたりと、こどもたちはとても楽しみながら学習していました。

本町は令和3年3月にゼロカーボンシティ宣言を行い、脱炭素社会の実現をめざしています。今回の学習で、その脱炭素への取り組みを身近に感じてもらえればいいですね。



☆メリークリスマス♪ ちいすってっぷ『クリスマス会』

ちいすってっぷでクリスマス会が開催されました！

当日はたくさんのこどもたちが、クッキーズのお姉さんと一緒に歌やダンスを楽しみました♪

クリスマス会の最後にはプレゼントを持ったサンタさんが登場！とっても楽しいクリスマス会になりました。



三郷町の人口【令和5年12月1日現在、(前月比)】

人口22,470人 (-6人) 世帯数10,758 (+1世帯) 男10,740人 (-1人) 女11,730人 (-5人)

発行・編集：三郷町役場総務部企画財政課

TEL 0745-73-2101 (代) FAX 0745-73-6334
〒636-8535 奈良県生駒郡三郷町勢野西1-1-1

三郷町役場開庁時間 午前8時30分～午後5時15分

休日 土曜・日曜日、祝休日、年末年始

UD FONT UDフォントを使用しています

この広報は、有害な排水を出さない「水なし印刷」を採用しています。SDGsの掲げる17の項目に対して、8つの項目で具体的な貢献をします。

